

Tartu Ülikooli Raamatukogu
ARHIIVKOGU

Tõeline
hea sõiduauto

kõigile mõõduka
hinnaga

Ford

ESITUS EESTIS: A. ROSENWALD & Co
TARTUS, SUUR TURG 8. TELEF. 300.

E E S S Ö N A

FORD-autode saavutatud haruldane poolehoid põhjendab selle mitmeaastase laitmata teenistuse pääl, mis nad igal pool omanikkudele on toonud, ja mille teenuseks seda võib pidada, et Ford nüüd «kui maailma kõige lugupeetum auto» tuttav on.

TÄNAPÄEV on Ford-autode valitsev seisukoht auto maailmas vastuvaidlematum kui millalgi varem ja ikka suurenev toodang näitab selle valitseva seisukoha alalist kindlamaks minemist.

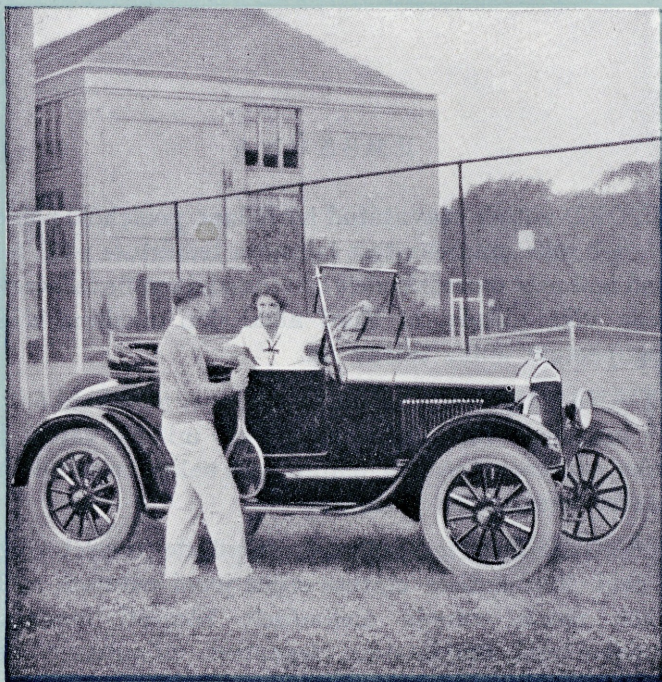
JÄRGMISTEL lehekülgedel on piltide ja seletustega neid Ford-autode ehituse erilisi jooni esitatud, mille pääl nende autode üleilmliselt kõrgesti hinnatud tundemärgid, usaldatavus, elegantsus, mõnus, põhjendavad.

FORD MOTOR COMPANY OF FINLAND O/Y
HELSINGI

TARTU ÜLIKOOLI
RAAMATUKOGU

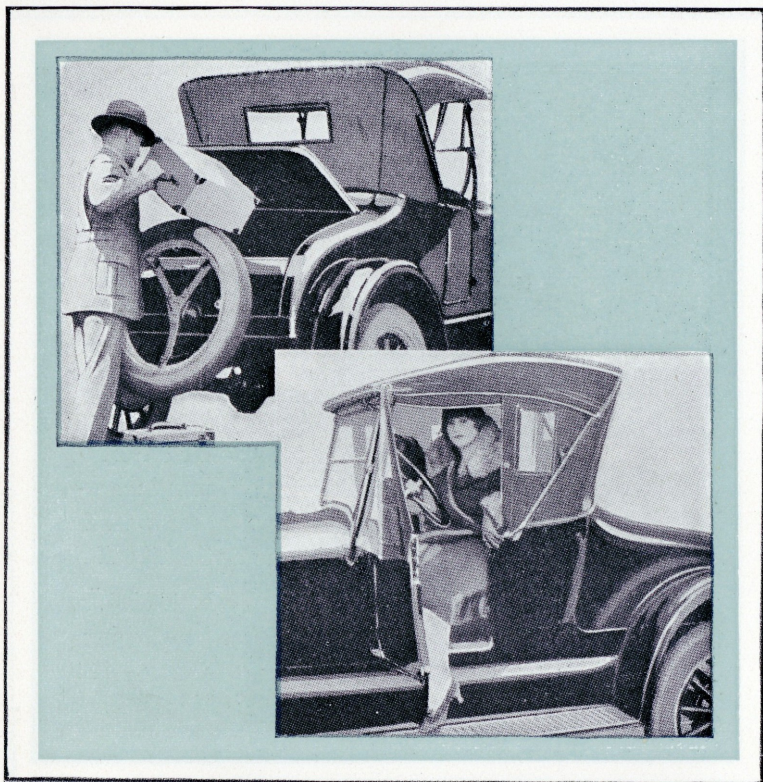
641170581

RUNABOUT

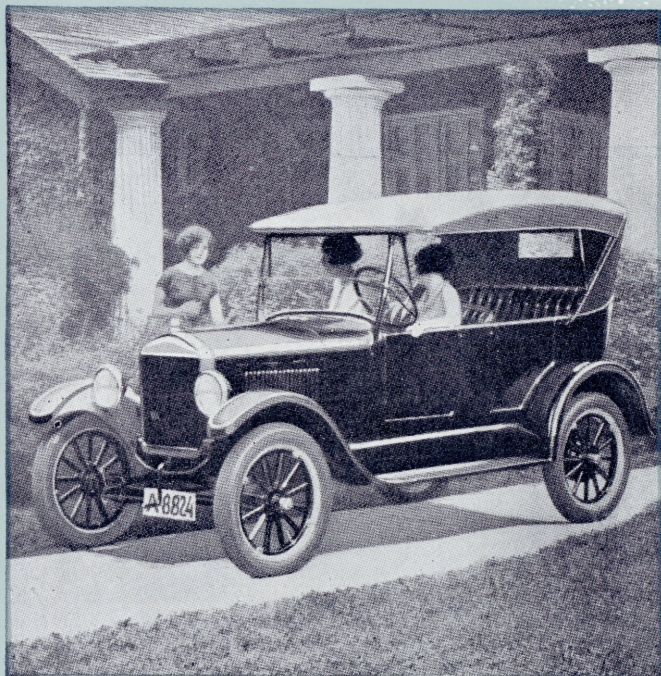


FORD Runabout on sellele otsekohe läbisaamatu, kes soovib kergelt, ilusalt ja kindlasti usaldatavat autot saada. Väikesed ostu- ja tarvitusekulud on sellele autole arvamata palju sõpru, iseäranis ärimeeste ja mootorisporti harrastajate seas, muretsenud.

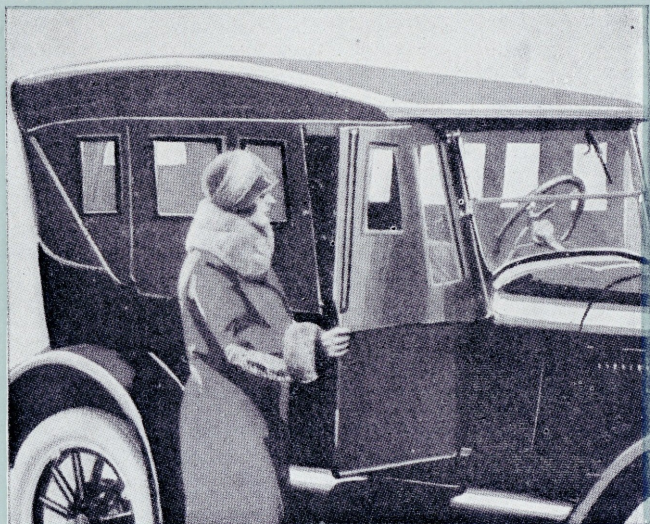
ERILISED JOONED ja TÄIENDUSED



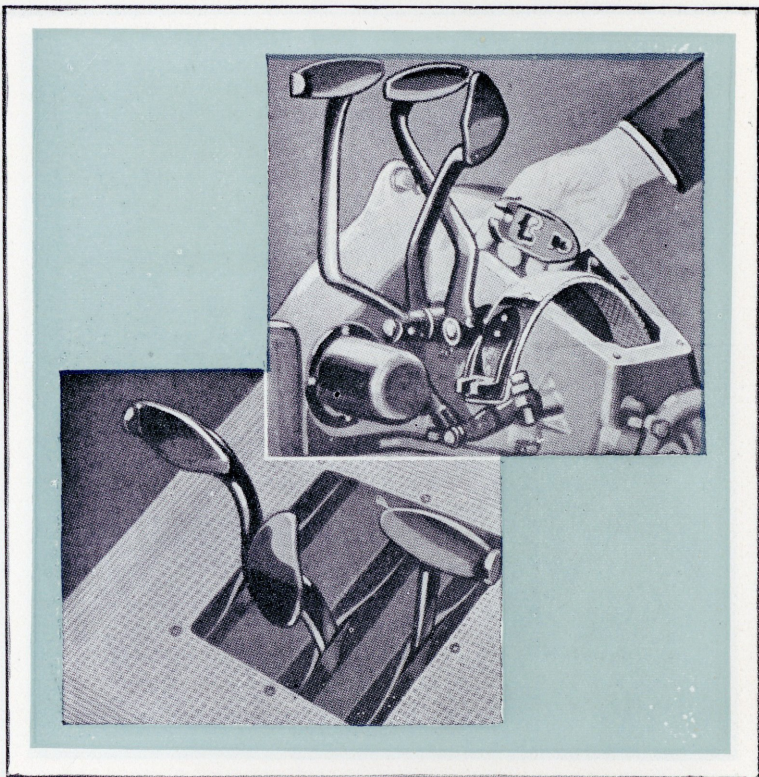
RUNABOUT reisisjade panipaik on mahutuse poolest 13 kuubikjalga suur ja temasse mahub 16 tolli kõrgusi pakkisid. Ta on 42 tolli lai ja 44 tolli pikk. Tihedalt kinni käivad, ühes uksega avatavad küljeosad teevad sõidu meeldivaks, olgu ilm missugune tahes.



AVARATE istmekohtade ja madala elegantse auto-
korviga Ford Touring viie inimese jaoks pakub
omanikule praktilikkust ja toredust, kohaselt ühen-
datud kujul. Mõjuvad pidurid ja suureringiline tüüri-
ratas teevad sõidu kergeks ja kindlaks. Eelmine ist-
mekoht on tahapoole paigutatud, ja nõnda on juhtija
jalgadel küllalt ruumi.

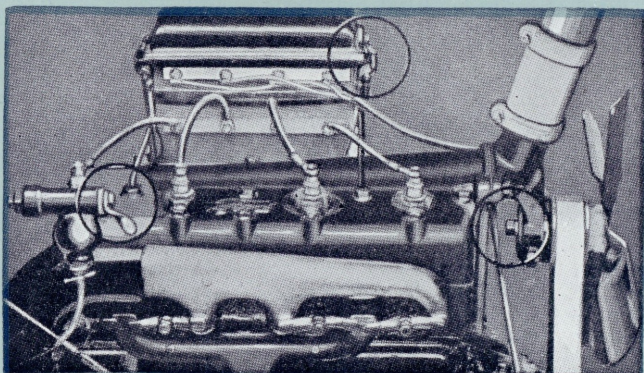
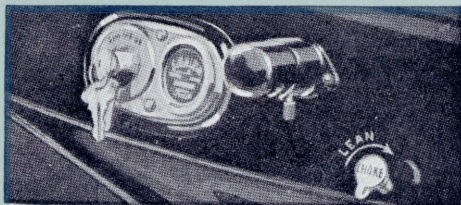


TOURING autol on neli ust, nii, et reisijad võivad kergesti ja mõnusalt autosse ja sealt välja astuda. Tihedalt kinni käivad küljeosad lähevad ühes ustega lahti ja teevad auto meeldivaks sõiduriistaks ka tormise ilma ja pakase külmaga. Kerge ja toeka pääliskummi võib ühe käeliigutusega oma kohale pingutada ehk kokku käärida.



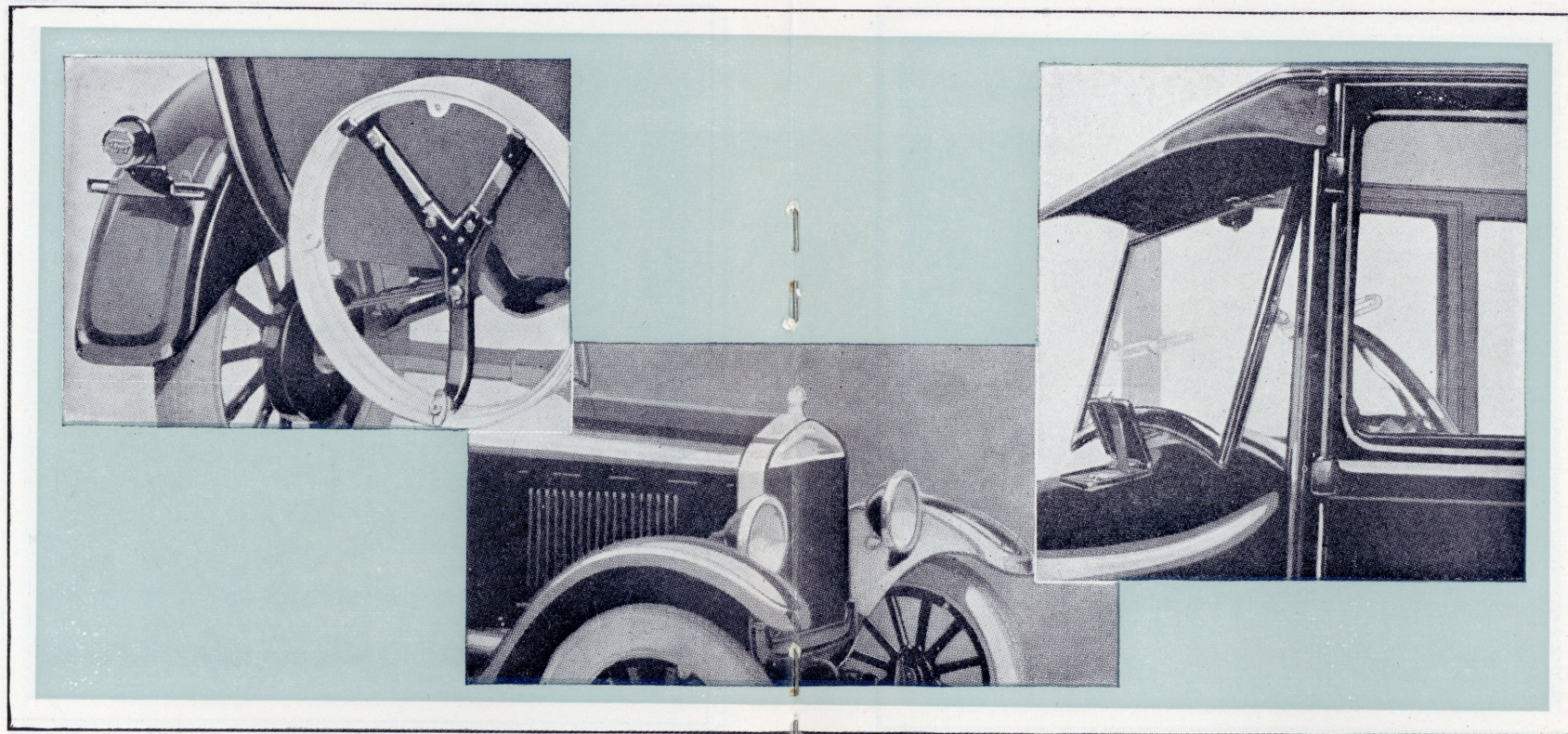
KÄIGUKASTI piduririhma laius on nüüd $1\frac{3}{4}$ tolli, nii, et seismapanek ikka kindel ja mahe on. Kõik piduririhmad on lahtitehtava lukuga varustatud — need võib siis tarbekorral jalamaid omale kohale seada.

MÕNUSUST SUURENDAVAD ERILISED JOONED



APARAADILAUD on, praktilikkust ja sõitja mõnusust silmas pidades, ümberkorraldatud. Ampèrimõõtja, valguse- ja süütamisenupud on ühte rühma paigutatud. Lämmatuseklapi nupp reguleerib ka nõelaventiili tegevust, nii märksa mõnusust suurendades.

INDUKTSIOONI-aparaadilaegas ja bensinifilter on mõnustasti paigutatud ja kergesti käega saadaval. Isesugune tuulutusevõrk teeb tuulutajarihma pingulevedamise kergeks, kui ta peaks juhtumisi lõtvuma.



MÕNUSUST, toredust ja praktilikkust edendavad erilised jooned. Suured ja tugevad pidurid kindlustavad kõigis olukordades sõidu hädaohutust. Nii terasest pooliratta kui terasvitsa kinnitusekohaks mõeldud kõva ja lihtsaks tehtud tagavararatta pide rõhutab auto välimuse hoogsust. Vasakupoolsel poritiival on ühendatud tagumine ja peatuselatern ja numbrilauapide. Olgu tähendatud, et poritiivad nüüd laiemad on kui varem.

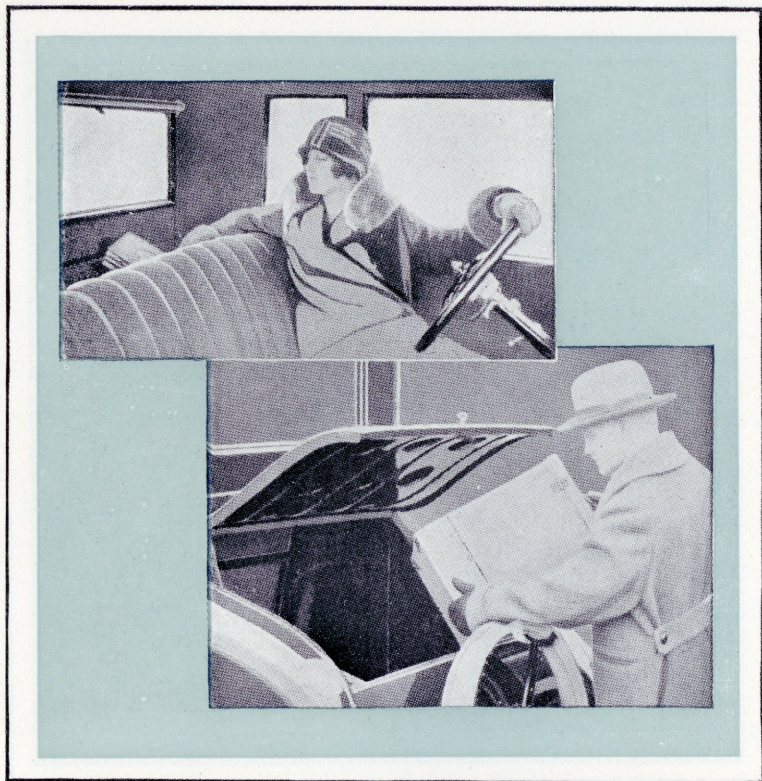
KÕIKIDE Ford-liikide mootorikate on kõrgemale tõstetud, ja see mõjub omast kohast õige kasulikult auto elegantsuse ja toreduse, nende kõikide Ford-autode tundemärkide pääle. Kõikide autode jahutaja ja laternate raamid on nikeldatud. õhuaukud, mida mootorikate peaaegu täis on, hoolitsevad tarviliku õhuvahtetuse eest.

KUPEE, Tudor Sedani ja kõikide lahtiste autode bensiinireservuaar on mootorikatte all ja seda võib kergesti väljastpoolt täita. Tudor Sedani ja Kupee mõnusust suurendavad päikesevari ja ühest ainsast klaasiruudust valmistatud tuuleklaas. Kõikide Ford-autode standardvarustuste hulka kuulub tuuleklaasi-kuivataja ja tagurpidiminekupeegel.



KUPEE on haruldaselt tore auto. Teda on mitu kerivärvi kusjuures lakki ja polsterduse värvid on kooskõlas Autokorv elegantsete akendevahedega on terveneni terasest. Suurte akende ja ühest ainsast klaasiruudust valmistatud tuuleklaasi läbi on reisijatel avar väljavaade teele ja ümbrusele.

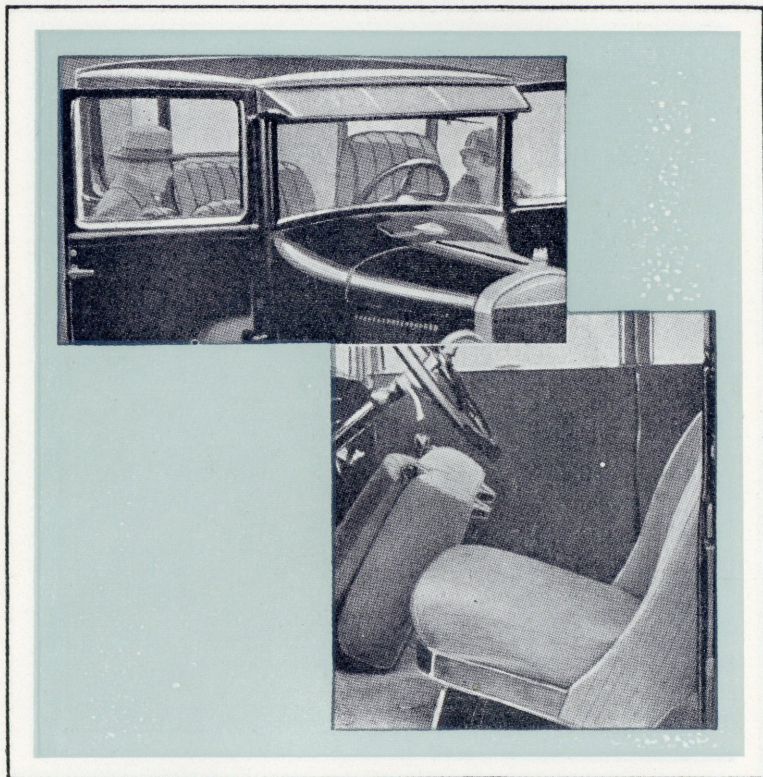
ERILISED JOONED ja TÄIENDUSED



FORD Kupee reisisajade panipaik on pidav vee ja tihe tolmu vasta. Ta mahutus on umbes 19 kuu-bikjalga. Istmekohtade taga olev riul suurendab auto ruumi, kuna ta ühtlasi väikeste pakkide hea mahutusepaik on. Hästi polsterdatud istmekoht on haruldaselt lai ja meeldivalt tahapoole viltu.

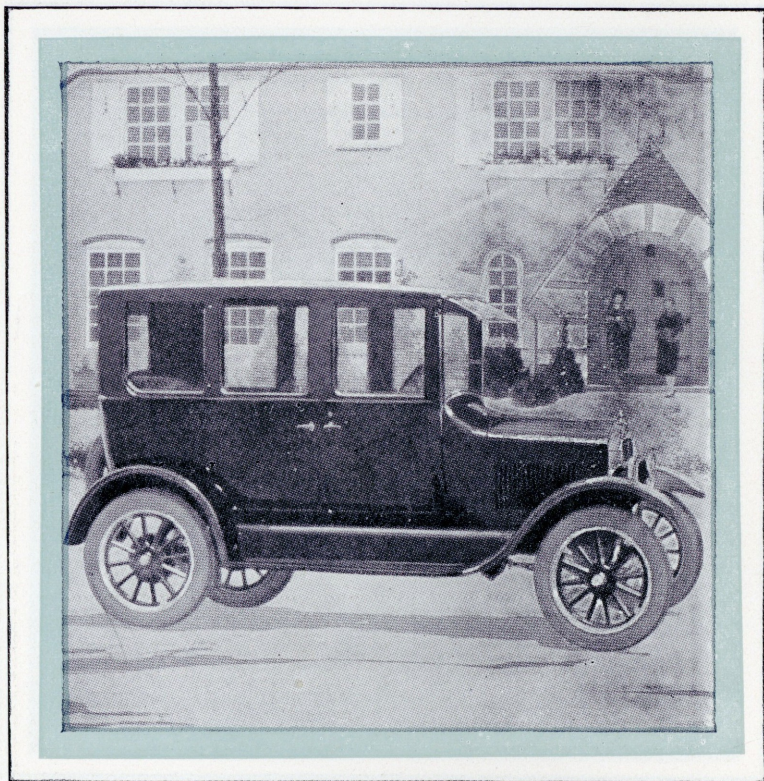


TUDOR Sedan on ideaalne kinnine auto perekonna jaoks. Temasse mahub mõnusasti 5 inimest ja ta on korraspidamise- ja tarvitusekulude poolest äärmiselt majanduslik. Teda on mitu erivärvi ja välimuse ja sisemuse värvid on ikka hästi kooskõlas. Standardvarustuste hulka kuulub päikesevari, tuuleklaasikuivataja, tagurpidiminekupeegel, aparaadilaua lamp ja nikeldatud jahutaja kate.



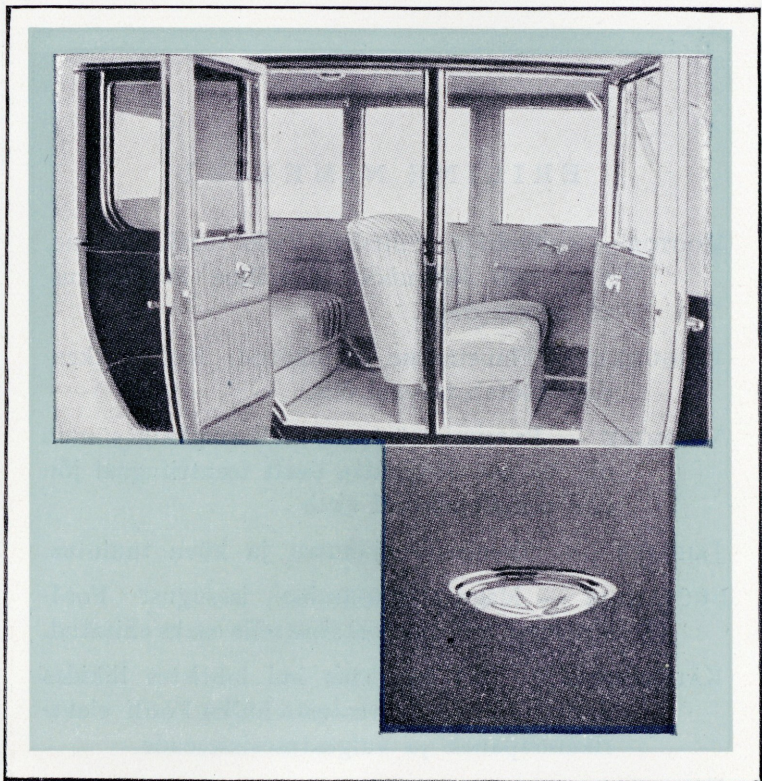
TUDOR Sedan on võimalikult suurt sõidumõnusust silmas pidades ehitatud. Eelmised istmekohad on mõnusasti polsterdatud ja neid võib nii seada, et jalgade jaoks enam ruumi on. Mõlemaid eelmiseid istmekohti võib ettepoole käänata, nii et tagumiste istmekohtade juure pääsemine mõlemalt poolt vaba on.

FORDOR SEDAN



AUTOKORVI peened ja meeldivad värvid tõstavad Fordor Sedani kaareliselt ilusad äärjooned täielikult esile. Auto on riidega päalistatud, mille värv on samasugune kui istmekohtade värv. Vaip on hallpunakas. Aknavarjud on hallist siidist.

ERILISED JOONED ja TÄIENDUSED



FORDOR Sedani nägus sisemus on ta ilusa välimuse vääriline. Suured ihutud klaasist valmistatud aknaruudud liuglevad soovi mööda kergesti üles ja alla. Käega saadaval olev voolukatkestaja reguleerib mõnusasti laevaigust.

ERILINE NIMEKIRI

MOOTOR — 4 silindriga. Silindrid üheks tükiks valatud, 3 ½ tolli läbimõõt; 4 tolline löögipikkus; 20 hobusejõuga.

KÄIGUKAST — Planetaarne, õli uhutud. Kettakütken-daja töötab terveni õlis.

VÖIDMINE — Pritsimisesüsteem. Õli ringkäik sünnib nii, et see hoogratta pealt tsentrifugaal jõu abil eemalepillutud saab.

JAHUTUS — Termosifoonjahutus ja kõva tuulutus.

SÜÜTAMINE — Magneet-süütamine, isesugust Ford-süsteemi, mis mootori sisse selle osaks ehitatud.

KÄIMAPANEK — Nii kinnistes kui lahtistes liikides kuulub standardvarustuste hulka Fordi elekt-rikäimapanek ja valgustusesiseseade.

TELGEDE VAHE — 100 tolli.

KUMMID — 5 madalarõhukummi 29×4,4".

HELSINGIN SENTRAALIKIRJALAINO
JA KIRJANSITOMO OSAKEYHTIO