

Projekt

Eesti NSV Teaduste Akadeemia Keskraamatukogu

Trükiteoste kataloogimisel kasutatavaid eestikeelseid
lühendeid

Tallinn, 1964

Arch. elev.

ARH



A-26578

Projekt

Eesti NSV Teaduste Akadeemia Keskraamatukogu

Trükiteoste kataloogimisel kasutatavaid eestikeelseid
lühendeid

Tallinn, 1964

2

Tartu Riikliku Ülikooli
Raamatukogu

61722

ARHIIVKOGU

Eessõna

Nimestikus toodud lühendeid kasutatakse trükiteoste kataloogimisel alapealkirja, ilmumis-, arvulistes ja ülapealkirja andmetes ning märkustes. Ka kollektiivautori puhul ja kirje pealdises kasutatavad lühendid on nimestikus toodud. Teose pealkirjas sõnu ei lühendata.

Nimestik kooskõlastati eelnevalt Fr.R.Kreutzwaldi nim. Eesti NSV Riikliku Raamatukogu, Eesti NSV Riikliku Raamatupalati, TRÜ Teadusliku Raamatukogu ja Eesti NSV TA Keskraamatukogu vahel.

Kui lühendites esineb lahkarvamusi, on ära toodud kõik variandid ja märgitud raamatukogu, kes antud lühendit kasutab. Raamatukogu nimetus tuuakse ka sel juhul, kui lühendi kasutamist pooldab ainult üks raamatukogu.

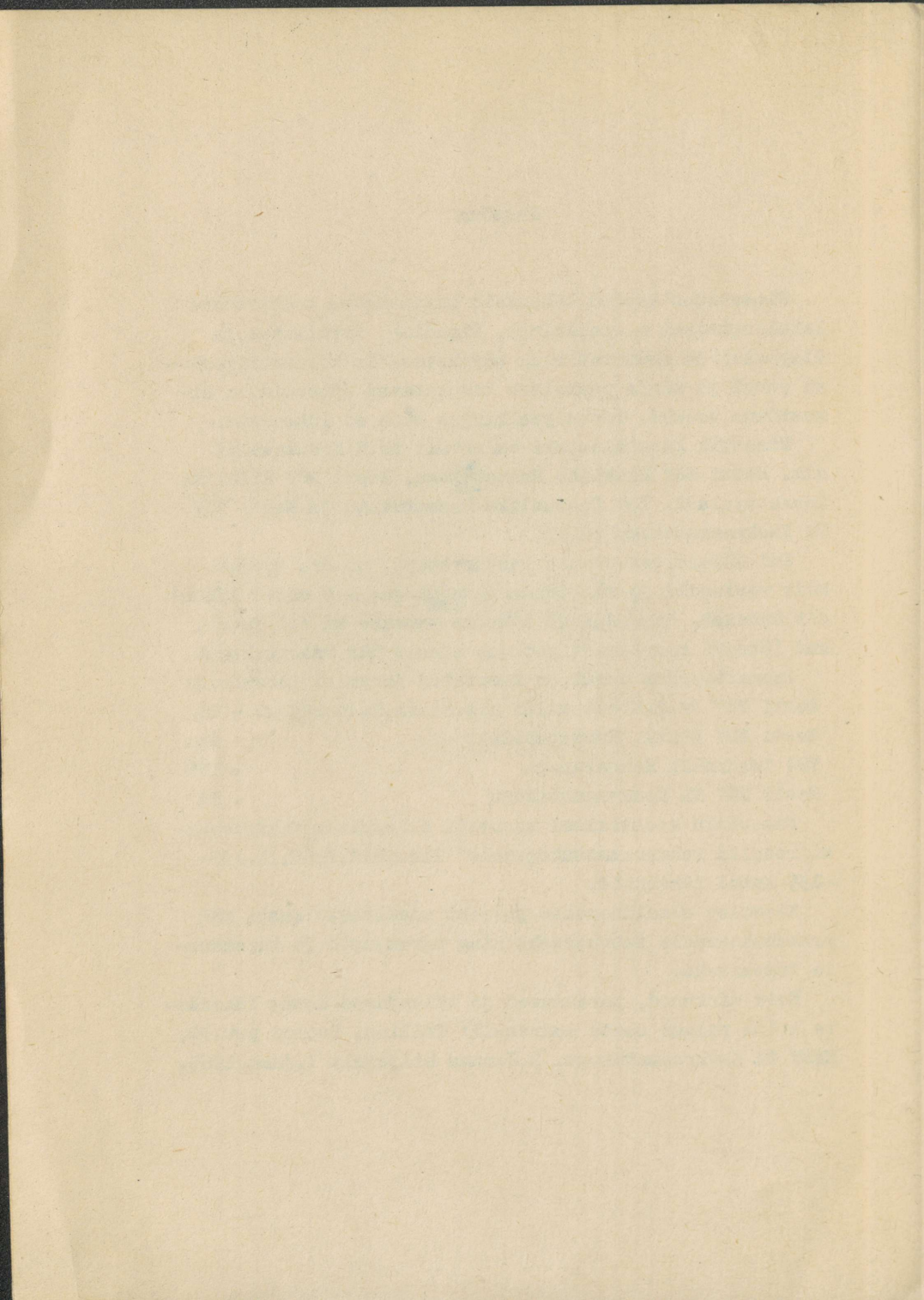
Raamatukogude puhul on kasutatud järgmisi lühendeid:

Eesti NSV Fr.R.Kreutzwaldi nim.Riikl.Raamatukogu	- RR
Eesti NSV Riikl. Raamatupalat	- Rp.
TRÜ Teaduslik Raamatukogu	- TRÜ
Eesti NSV TA Keskraamatukogu	- TA

Nimestiku koostamisel kasutati K.Veskimäe "Kataloogimisreeglid rahvaraamatukogudele" Tln., ERK, 1960, lk. 137-139 antud lühendeid.

Käesolev sõnalühendite projekt saadetakse Eesti NSV raamatukogudele tutvumiseks ning paranduste ja täienduste tegemiseks.

Koik märkused, parandused ja täiendused antud lühendite kohta palume saata aadressil: Tallinn, Lenini pst.10, ENSV TA Keskraamatukogu, R.Jannus hiljemalt 1.jaan.1965.



Sõnad	Lühendid	Märkused
aasta	a.	Ainult aastaarvu järel
aastakäik	ak.	
ajakiri	ajak.	
ajaleht	ajal.	
Ajalehtede-Ajakirjade Kirjastus	AAK	Ainult ilmumisandmetes
ajalooline	ajal.	võiks
ajutine	ajut.	"
akadeemik	akad.	Ainult koos perekonnanimega
akadeemiline	akad.	
aktinomeetria aktinomeetriline }	aktinom.	omadussõnast, ja
aktsiaselts	a.-s.	Kasutatakse ka kirje pealdises kollektiivi nime järel võiks
alfabeetiline	alfab.	
algkool	algk.	TRÜ-s ei alf.
alkiri	alk.	TRÜ-s
ametühing	a.-ü.	"
analüütiline	anal.	"
aprill	apr.	
arhitekt	arhit.	Ainult koos perekonnanimega
asetäitja	aset.	Ainult koos perekonnanimega
astronoomia astronoomiline }	astron.	
august	aug.	"
autobiograafia	autobiogr.	"
autograaf	autogr.	"
Autonoomne Nõukogude Sotsialistlik Vabariik	ANSV	Kasutatakse ka kirje pealdises
avaldanud avaldatud }	aut. avald.	"

Sõnad	Lühendid	Märkused
bibliograafia	bibliogr.	Ainult märkustes <i>bibl.</i>
biograafia } biograafiline }	biogr.	ainult nimis.
bioloogia } bioloogiline }	biol.	
botaanika } botaaniline }	bot.	
defekt } defektne }	def.	
detsember	dets.	
diagrammidega	diagr.	
direktor	dir.	Ainult koos perekonnanimega
dissertatsioon	diss.	
doktor	dr.	Ainult koos perekonnanimega
dotsent	dots.	Ainult koos perekonnanimega
eesleht	eesl.	
Eesti NSV Ametiühingute Nõukogu	EAÜN	Kasutatakse ka kirje pealdises
Eesti NSV	ENSV	
"Eesti NSV Kunst"	"ENSV Kunst"	Ainult ilmumisandmetes
Eesti NSV Poliitiliste ja Teadusala- ste Teadmiste Levitamise Ühing	ENSV PTLU	
Eesti NSV Teaduste Akadeemia	ENSV TA	Ainult ülepealkirjas allasutuse nime ees
Eesti Nõukogude Sotsialistlik Vabariik "-"	ENSV Eesti NSV	Kasutatakse kirje pealdises
Eesti Põllumajanduse Akadeemia	EPA	Ainult ülepealkirjas allasutuse nime ees
Eesti Riiklik Kirjastus	ERK	Ainult ilmumisandmetes
Eesti Tarbijate Kooperatiivide Vabariiklik Liit	ETKVL	

Sõnad	Lühendid	Märkused
Eestimaa Kommunistlik (bolševike) Partei -"-	EK(b)P Eestimaa K(b)P	Kasutatakse kirje pealdises
Eestimaa Kommunistlik Partei -"-	EKP Eestimaa KP	Kasutatakse kirje pealdises
Eestimaa Leninlik Kommunistlik Noorsooühing	ELKNO	Kasutatakse ka kirje pealdises
eestindanud } eestindatud }	eestind.	
eestistanud } eestistatud }	eestist.	
eksemplar } eksemplari }	eks.	
eksperimentaalne	eksperim.	
etnograafia } etnograafiline }	etnogr.	
faksiimile	faks.	
fakulteed	fak.	võiks hakata
farmakoloogia } farmakoloogiline }	farmak.	farmakol.?
filoloogia } filoloogiline }	filol.	
filosoofia } filosoofiline }	filos.	
fotodega	fot.	
fotograafia } fotograafiline	fotogr.	
fotoreproduktsoon	fotorepr.	võiks TRÜ-s
füüsika } füüsikaline }	füüs.	
geograafia } geograafiline }	geogr.	
geoloogia } geoloogiline }	geol.	
händraalidega } illustratsioonidega }	händr.	
* illustreerija } illustreerimud } illustreeritud }	illustr.	* Kasutatakse ka täiendkirje pealdises
ilma hinnata	i.h.	

III.

Sõnad	Lühendid	Märkused
ilma ilmunisaastata	i.a.	Ainult ilmunisandmetes
ilma ilmuniskohata	i.k.	Ainult ilmunisandmetes
ilma tiitelleheta ja kaaneta	i.t.-l. ja kaaneta	Rp TRU - e m
ilma tiitelleheta ja kaaneta	ilma tiitell. ja kaaneta	TA
ilma tiraažita	i.t.	TA
ilma tiraažita	i.tir.	TRU
ilmunud	ilm.	
imperaator	imp.	Kasutatakse ka kirje pealdises. TA
insener	ins.	Ainult koos perekonnanimega
inspektor	insp.	Ainult koos perekonnanimega
instituut	inst.	
ja teised	jt.	Kasutatakse ka kirje pealdises
jaanuar	jaan.	
joonistanud } joonistega }	joon.	
juhataja	juh.	Ainult koos perekonnanimega
juurdekõide	juurdek.	TA, RR
juures asuv	j.a.	Ainult ülapealkirjas allasutuse nime ees
juures olev	j.o.	Ainult ülapealkirjas allasutuse nime ees
järgmine	järgm.	
kaanepealkiri	kaanepealk.	
kaartidega	kaart.	
kabinet	kab.	viis TRU-s
kaksiknumber	kaksikar.	
kandidaat	kand.	Ainult koos perekonnanimega
kartogrammidega	kartogr.	

Sõnad	Lühendid	Märkused
kateeder	kat.	<i>ei soovita</i>
kaubanduslik	kaub.	<i>võims</i>
kehtestatud	kehtest.	
keskkomitee	KK	Kasutatakse ka kirje pealdises
keskkool	keskk.	
keskmine	keskm.	
kinnitanud } kinnitatud }	kinnit.	
kirjastus	kirj.	
kirjastusühing } kirjastusühisus }	K.-ü.	
kirjavahetaja liige	kirjavah. liige	Ainult koos perekonnanimega
kirjeldatud	kirjeld.	
kirjutanud } kirjutatud }	kirjut.	
klass	kl.	<i>võims TRÜ's na</i>
kliiniline	kliinil.	
kohustetäitja <i>komisjon</i>	kt.	Ainult koos perekonnanimega
komitee	kom.	<i>TRÜ</i>
kommentaariid } kommenteerinud }	komment.	
komponist	komp.	Ainult koos perekonnanimega
kooperatiiv	koop.	
kooskõlastatud	kooskõlast.	
koostaja } koostajad } koostanud } koostatud }	koost.	
kopikas	kop.	
korraldanud } korraldatud }	korrald.	
korrespondeeriv liige	korresp. liige	Ainult koos perekonnanimega
kujundanud } kujundatud }	kujund.	

Sõnad	Lühendid	Märkused
kultuurhariduslik	kultuur har.	
kvartal	kv.	
käsikiri	käsik.	
käsitirja õigustes	käsik. õigus- tes	
kõide	k.	TA
kõide	kd.	RR
küberneetika } küberneetiline }	kübern.	
lehekülg	lk.	
leht	l.	TA
Leningrad	L.	Ainult ilmumisandme- tes.
limnoloogia } limnoloogiline }	limnol.	
lisatiitelleht	lisatl.	RR
lisatiitelleht	lisatiitell.	TA
litografeeritud	litogr.	
Loodusuurijate Seltsi lühendatud majandusteaduste	LUS lühend. maj.-tead.	Ülapealkirjas võiks
matemaatika } matemaatiline }	matem.	soovitame <u>mat.</u>
meditsiiniline	med.	
mehaanika	meh.	
mehhanika } mehhaniline }	mehh.	
metoodiline	met.	
mineraloogia } mineraloogiline }	mineral.	
ministeerium	min.	TA
Ministrite Nõukogu	MN	Ainult ülapealkirjas allasutuse nime ees
mittestatsionaarne	mittestats.	
Moskva moodustatud	M. moodust.	Ainult ilmumisandme- tes
muudetud trükk	muud.tr.	
muusikaline	muusikal.	võiks
muutmata trükk	muutm.tr.	

Sõnad	Lühendid	Märkused
* nimeline nimetatud } nimetus }	nim.	* Kasutatakse ka kirje pealdises
noorem teaduslik töötaja	n.tead.töö- taja	
nootidega	noot.	
november	nov.	
number	nr.	
number	N	TA
NSV Liidu Teaduste Akadeemia	NSVL TA	Ainult ülapealkirjas allasutuse nime ees
NSV Liit Nõukogude Sotsia- listlike Vabariikide Liit <i>nõukogu</i>	NSVL <i>ei lühenda</i> <u>nõuk.</u>	Kasutatakse ka kirje pealdises Analüütilises kirjes ajalehtede ja ajakir- jade nimede lühenda- misel
Nõukogude Liidu Kom- munistlik Partei	NLKP	Kasutatakse ka kirje pealdises
Nõukogude Sotsia- listlik Vabariik	NSV	Kasutatakse ka kirje pealdises
näidatud	näid.	Ainult märkustes
oblast	obl.	
observatoorium	observ.	TRÜ (obs.)
oktoober	okt.	
originaali tiitel	orig.tiitel	
osakond	os.	TA bibliogr.os.
osakond	<u>osak.</u>	TRÜ soovital
osaühisus	o.-ü.	
paginatsioon	pag.	
paljundanud } paljundatud }	paljund.	
paralleelne paralleelselt }	parall.	
paralleelne tiitel- leht	parall.tl.	
paralleelne tiitel- leht	parall.tii- tell.	TA

Sõnad	Lühendid	Märkused
paralleeltiitelleht	paralleeltl.	RR TRÜ
parandatud trükk	parand.tr.	
pealkiri	pealk.	
peatükk	ptk.	
peavalitsus	peaval.	
pedagoogika } pedagoogiline }	ped.	
personalia	pers.	Kasutatakse täiend- kirje pealdises
poliitiline	poliit.	
portree } portreedega } praktiline } professor }	portr. prakt. prof.	TRÜ, Rp. Ainult koos perekon- nanimega
pseudonüüm	pseud.	
puudub } puuduvad }	pd.	Ainult märkustes
põllumajandus } põllumajanduslik } pühendatud } raamat } raamatus }	põllumaj. pühend. rmt. rmt-s	
raamatukauplus	rmtkpl.	Ainult ilmumisandme- tes
Rahvakomissaride Nõukogu	RKN	Ainult ülapealkirjas allasutuse nime ees
Rahvamajanduse Nõu- kogu	RMN	Ainult ülapealkirjas allasutuse nime ees
rahvusvaheline	rahvusvah.	
rajoon	raj.	
raudtee } redaktor } redigeerija } redigeerinud }	rtd. (redig.) red.	
reproduktsoonidega	repr.	
retsensioon	rets.	
riiklik	riikl.	
rotaprint	rotapr.	
rubla	rbl.	
sajand	s.	Ainult arvu järel TA

võim ka

Sõnad	Lühendid	Märkused
sajand	saj.	Ainult arvu järel
sanitaarne	san.	
seadnud	seadn.	
seltsimees	sm.	Ainult koos perekonnanimega
sentimeeter	cm	
september	sept.	
sissejuhatus	sissejuh.	
skeemidega	skeem.	
sotsiaaldemokraatlik	sots.-dem.	
sotsialistlik	sots.	
Statistika Keskvalitsus	SKV	Ainult ülapealkirjas allasutuse nime ees
statistika } statistiline }	stat.	
stenograafia } stenograafiline }	stenogr.	
zooloogia } zooloogiline }	zool.	
tabelitega	tab.	
Tallinn	Tln.	Ainult ilmumisandmetes
Tallinna Pedagoogiline Instituut	TPedI	Ainult ülapealkirjas allasutuse nime ees
Tallinna Polütehniline Instituut	TPI	Ainult ülapealkirjas allasutuse nime ees
tarbijate	tarb.	
Tartu	Trt.	Ainult ilmumisandmetes
Tartu Riiklik Ülikool	TRÜ	Ainult ülapealkirjas allasutuse nime ees
teaduskond	teadusk.	
teaduslik } teaduste }	tead.	
Teaduste Akadeemia	TA	Ainult ülapealkirjas allasutuse nime ees
tehniline	tehn.	
tehnoloogiline	tehnol.	
temaatiline	temaat.	
teoreetiline	teoreet.	
tiitelleht	t.-l.	Rp.

TRÜ

Sõnad	Lühendid	Märkused
tiitelleht	tl.	RR
tiitelleht	tiitell.	TA
* toimetaja } toimetanud } toimetus }	tr. toim.	* Kasutatakse ka täiend- kirje pealdises
toimetised	toim.	Ainult ülapealkirja andmetes
trükiandmeis	TRÜ ^u toimet. trükiandm.	TRÜ toim. võims
trüklkoda	trk.	TRÜ-s soovit.
trükk	tr.	
tsensuur	tsens.	
* tõlkija } tõlkinud }	tlk.	* Kasutatakse ka täiend- kirje pealdises
täiendatud trükk	täiend.tr.	
täitevkomitee	TK	
Tööraha Saadikute Nõukogu	TSN	
tööstuslik	tööst.	
vaata	vt.	
vaata ka	vt.ka	
vaata järgmine kaart	vt.järgm.kkaart	
vabariiklik	vabar.	TA
vabariiklik	vabariikl.	
valitsus	val.	
valmistatud } valmistatud }	valm.	
vanem	v.	TA
vanem	van.	
vanem teaduslik töötaja	v.tead.töö- taja	
vastutav toimetaja	vast.toim.	
veebruar	veebr.	
veerg	vg.	TA bibliogr.os.
veerg	vr̄g.	
Vene Nõukogude Föde- ratiivne Sotsialist- lik Vabariik	VNFSV	Kasutatakse ka kirje pealdises

Sõnad	Lühendid	Märkused
Venemaa Sotsiaaldemo- kraatlik Töölispartei	VSDTP	Kasutatakse ka kirje pealdises
Venemaa Sotsiaaldemo- kraatlik Töölise (bolševike) Partei <i>veneroloogiline</i> veterinaaria } veterinaarne }	VSDT(b)P venerol. vet.	Kasutatakse ka kirje pealdises
viimasel leheküljel	viim.lk.	<i>märkustes TRÜ-s</i>
väljaanne <i>võrdtema</i> õpetaja	v.-a. öp. vrd.	
õpilane	õpil.	<i>nime ees</i>
vanemopetaja	v.-õp.	
õppeaasta	õ.-a.	
äratrükk <i>ökonomiline</i> üksiknumber	äratr. <i>ökon.</i> üksiknr.	
ülapealkiri	ülapealk.	
üleliiduline	ülel.	<i>vt ka TRÜ-s</i>
Üleliiduline Ameti- ühingute Kesknoukogu	ÜAUKN	Kasutatakse ka kirje pealdises
Üleliiduline Armees Lennuväe ja Mereväe Abistamise Vabataht- lik Ühing	ALMAVÜ	Kasutatakse ka kirje pealdises
Üleliiduline Kommu- nistlik (bolševike) Partei	UK(b)P	Kasutatakse ka kirje pealdises
Üleliiduline Leninlik Kommunistlik Noorsoc- ühing	ÜLKNÜ	Kasutatakse ka kirje pealdises
ülikool <i>üliõpilane</i> ümbertöötatud	ülik. <i>üliõpil.</i> ümbertööt.	
ümber töötanud	ümber tööt.	
ümbertükk	ümbertü.	
ÜRO		
ÜTÜ		

Ротапринт АН ЭССР. Зак.462. Тир.100. МВ-08840

A-26578

TÜ RAAMATUKOGU



1 0300 00377364 7