

VÄIKE-MAARJA PÖLLUMEESTE SELTSI

POOLT KORRALDATAVA

**VIRU MAAKONDLIKU**

PÖLLUMAJANDUSE, TÖÖSTUSE JA KÄSITÖÖ

# NÄITUSE NIMEKIRI

VÄIKE-MAARJAS, 13. JA 14. AUGUSTIL 1938. A.

## VÄIKE - MAARJA PIIMAÜHING

Soovitame oma tööstusest kõrgeväärtuslist  
täispiima s. o. Edami (Hollandi)

## JUUSTU

KÜLASTAGE MEIE JUUSTU VÄLJAPANEKUT

Peale selle müügil kaupluses-meiereis:

**EKSPORTVÕI  
TÄISPIIM  
KOORITUD PIIM  
KOHUPIIM ja  
KOOR**

**VÄIKE-MAARJA PIIMAÜHING**

Väike-Maarjas, telefon nr. 1.

Väike-Maarja 6-kl. algkooli  
juures tütarlaste 2-kl.

## **TÄIENDUSKOOL**

1. kl. on uute õpilaste vastu-  
võtmine käesoleval aastal  
1. aug. — 1. okt.



Õppeaasta algab 10. okt. s. a.



Kooli võetakse vastu tunnis-  
tuste järgi neid tütarlapsi, kes  
algkooli 6 klassi lõpetanud.



Lähemaid teateid kooli kur-  
suse, õppeainete, internaadi  
jne. kohta saab koolijuhata-  
jalt Väike-Maarjas.

**VIRUMAAKONDLIKU  
PÕLLUMAJANDUSE-,  
TÖÖSTUSE- JA KÄSITÖÖ**

**NÄITUSE  
NIMEKIRI**

**VÄIKE-MAARJAS,  
13. ja 14. AUGUSTIL 1938. a.**



121889

**VÄIKE-MAARJA PÕLLUMEESTE SELTSI VÄLJAANNE**

„ÜHISTRÜKIKODA RAKVERES“ TRÜKK 1938

6 17697694

# AVANDUSE PÕLLUNDUSKOOL

---

Käesoleva aasta sügisel — oktoobrikuu keskel avab Viru Maavalitsus Avanduse mõisas **kaheaastase õppeajaga põllunduskooli.**

Koolis õpetatakse **põllumajanduslikke ja üldhariduslikke aineid** ning **põllumajanduse ala praktilist oskust.**

**Koolis õppemaksu ei ole.**

Samuti on tasuta korter ühes vajalike mööbliga, kütte ja elektrivalgustusega.

Ülespidamine läheb maksma ühislauas kuni Kr. 15.— kuus, mida soovikorral võib tasuda toiduainetega. Kooli võetakse vastu 6. kl. algkooli lõpetajaid meesõpilasi vanuse alammäärata.

Sooviavalduste vastuvõtmine kooli astumiseks on juba alanud. Sooviavaldused ühes sünni- ja haridusetunnistusega saata koolijuhataja nimele aadr. **Avanduse Põllunduskool, Simuna.**

Lähemate teadete saamiseks pöörata koolijuhataja poole.

## I. Näituse üldkorraldus.

Näituse toimepanija — Väike-Maarja Põllumeeste Selts. Täidesaatev organ — Seltsi juhatus.

### Seltsi juhatuse koosseis:

Esimees: Arnold Matlep, abid J. Uustalu ja A. Vahermaa.

Kirjatoimetaja: Lembit Reitalu.

Kassapidaja: Felix Kaber, abi Aleks. Poom.

Ametita juhatuse liige — Aleks. Elvre.

Asjaajaja: Harri Varik.

## II. Näituse juhtimine.

Näituse juhatus: Põllumeeste Seltsi juhatus.

Büroo juhataja: J. Uustalu, abid M. Reindla, J. Allaste.

Kassa juhataja: F. Kaber, abi Al. Elvre.

Osakondade üldjuhataja — A. Matlep, abi H. Varik.

Korra ja valve juhataja: E. Kaurla, abi K. Loorits.

Võõraste vastuvõtmise korraldaja: Al. Poom.

Näituse asjaajajad: H. Varik ja T. Luide.

Näituse arst: Dr. Kemmerer.

Näituse loomaarst: Dr. K. Runtel.

## III. Osakondade juhatajad.

Maaparanduse, taimekasvatuse, metsanduse ja aian-  
duse-mesinduse osakondades: R. Kaber, abid A.  
Käära ja M. Mitt.

Veisekasvatuse, seakasvatuse, lambakasvatuse ja  
sulgloomakasvatuse osakondades: H. Pärnamä-  
gi, abid: E. Kleimann ja R. Kalmisto.

Põllumajandusliikkude masinate ja hoonete ehituse  
osakondades: Al. Vahermaa, abi: L. Rücken-  
berg.

Põllumajand. saaduste ümbertöötam. ja väljaveo-  
kaubad, söögi-joogi ja maitseainete osakonnas:

Majanduskauplus

# Arn. Leesmaa

Simunas, telef. 1.

---

---

Soovitab valikus:

**jalgrattaid**  
**põllutöomasinaid**  
**õmblusmasinaid**  
**fotoaparaate**

ja eriti sügishooajaks  
**valmisriideid.**

Ka müük üldpõldatud pikaaja järel-  
maksuga, kusjuures ostja usaldatud  
võlakohustus ei „rända“ mööda pan-  
kasid, firmasid.

**Külastage ka ostuvajaduseta!**

Austavalt

**omanik.**

J. Imakaevu, abid: E. Pärnamägi ja J. Heinpalu.

Katseasjanduse ja õppeabinõude ehituste-sisseadete ja taluraamatupidam. osakondades: H. Varik.

Käsitöö ja mitmesuguste väljapanekute osakondades: H. Heinpalu, abi: J. Kaarna.

Tegelikkude tööde võistlustel: F. Kaber.

Võivõistluse juhataja: J. Kampus.

#### **IV. Auhindajad.**

Nimekirjas iga osakonna algul.

#### **V. Näituse revisjon.**

V.-M. P. Seltsi revisjonikomisjon: M. Meos, H. Joo-rits ja J. Aru.

#### **VI. Tegelaste märgid.**

Näituse juhatusel — roheline rosett valge lindiga.  
Erikorralduste juhatajatel — lilla rosett.

V.-M. P. Seltsi revisjonikomisjonil — roosa lint.

Osakondade juhatajatel — valge rosett rohelise lindiga.

Auhindajatel — valge rosett.

Büroo tegelastel — pruun lint.

Kassategelastel — sinine lint.

Korrapidajatel — punane lint.

Piletite kontrollijatel — helesinine lint.

#### **V. Näituse päevakord.**

**Laupäeval, 13. aug.**

Kell 13.00. Näitus avatakse vaatamiseks.

„ 13.00—13.15. Auhindajate ja tegelaste kogunemine büroosse.

„ 14.00. Tori noorhobuste esitamine.

„ 16.00. Veiste esitamine, ringis.

„ 19.00. Lüpsivõistlus meistri nimele näituse-aias.

„ 21.00. Näitus suletakse.

# PORKUNI PIIMAÜHING

PORKUNIS, TELEFON V.-MAARJA 16-b

---

Müüb oma piimatööstusest

**Eksport I s. võid**  
kvaliteet **vahu- ja hapukoort**  
**kohupiima**  
head **täispiima.**

Igasugusel arvul

**kooritud piima**  
**võipiima**  
**piimavett** jne.

---

## Pühapäeval, 14. aug.

- Kell 6.00—8.00. Künnivõistlus.  
„ 8.00. Näitus avatakse vaatamiseks.  
„ 8.00—9.00. Auhindade väljapanemine ja protestide vastuvõtmine.  
„ 9.00—10.00. Protestide läbivaatamine.  
„ 10.00. Veiste esitamine, ringis.  
„ 12.00. Lõikuspäha.  
1) Jumalateenistus — õp. A. Abel. Laululehed.  
2) Kõne — Põllutööministri abi dr. E. Terasmäe.  
3) Ülevaade näitusest — Põllum. Seltsi esimees A. Matlep.  
„ 14.00. Ardenni noorhobuste vaatus.  
„ 15.00. Selgitavad ülevaated igas osakonnas ja demonstratsioonid.  
„ 17.00—19.00. Auhindade väljajagamine büroos.  
„ 19.00. Näituse lõpp.

Vaheaegadel muusika V.-Maarja muusika seltsi puhkpillide orkestrilt.

## VIII. Näituse pidude kava.

Seltsimaja saalis.

Pühapäeval, 14. aug. kell 15.00.

Kavas: Rahvaetendus „POLIITIKA“.

Hans Mahner-Monsi naljamäng 5 vaatuses.

Näitejuht Leo Raas.

Kaastegevad:

Tiitus Hasenklein . . . . .	Leo Raas
Proua Hasenklein . . . . .	Elly Saage
Trude, nende tütar . . . . .	Leida Niinsalu
Jaedicke, autovabriku peadirektor	Joh. Lumiste
Parun von Konnov . . . . .	Laos Laanela
Dr. Anita Murr . . . . .	Elly Tikkar
Salanõunik von Schendell riigikantselei juhataja . . . . .	Harri Raudvee
Alex von Schendell . . . . .	Karl Loorits
Harry Grief, ajakirjanik . . . . .	Toomas Luide

# Saku ja A. Le Coq

## õlleladu

### Karastusjookide tööstus

Rakveres,

Pikk 24. Telefon 2-86

Watschke, abisekretär . . . . .	Harald Liikold
Tohmanski ) Rahvasaadikud . . . . .	Viktor Paist
Müller ) „ . . . . .	Arvo Käära
Tänzler, reporter . . . . .	August Eskel
Fritz, bürooteener . . . . .	Elmar Teder
I saaliteener . . . . .	August Kuhlbach
II „ . . . . .	Osvald Länts
Posteljon . . . . .	August Kuhlbach

Tegevuse koht: Valdenburgi vabariik.

Pääsmed: kr. —.75, —.50 ja —.35.

**Pühapäeval, 14. aug. kell 20.00.**

**Kavas: I. „OMALJALGEL“.**

E. Pohl ja H. Vilkeni operett 5 pildis.

Näitejuht: Joh. Heinpalu.

Muusikajuht: Viktor Neemre.

Koorijuht: Jakob Aru.

**Kaastegevad:**

Ratasepp . . . . .	Adu Kivilaid
Rüütelmann . . . . .	Oskar Kippasto
Mats . . . . .	Joh. Heinpalu
Liisi . . . . .	Elly Tikkar
Pipstük . . . . .	Aleks. Vahermaa
Libe . . . . .	Leo Raa
Mänd . . . . .	Leo Runtel
Liblik . . . . .	Nikolai Toos
Agnes . . . . .	Aleksander Külmallik
Kalbeck . . . . .	Laos Laanela
Protokolsky . . . . .	Joh. Lumiste
Emand Pastalpärk . . . . .	Salme Toos
Rosalie . . . . .	Leida Niinsalu
Amelie . . . . .	Leida Jürgenson
Rahastik . . . . .	Arvo Käära
Edi . . . . .	Leida Jürgenson
Proua Rindberg . . . . .	Jenni Ustav
Sinilill . . . . .	August Kuhlbach
Otto . . . . .	Viktor Paist
Madam Otto . . . . .	Salme Toos

Pesunaine, lihunikupoiss, pagaripoiss, üliõpilased, külalised. Tegevuskoht Tartu.

II. TANTS. Pääsmed: kr. 1.—, 0,75, 0,60 ja 0,4,0  
Tantsule: kr. 0,35.

# Põllumehed!

Soovitame oma suurlaost hooajaks

## põllutööriistu ja masinaid.

**Atru** soomusterashõlmadega, **kartuliatru**, **seemendusatru**, **kultivaatoreid**, **vedruäkkeid**, **sik-sakäkkeid** kergeid ja raskeid.

**Viljasorteerijaid**, **laialtkülvimasinaid**, **reaskülvajaid** (Rootsi „Aktiiv“ ja Lellep—Tartu) **Koorelahutajaid** „Milka“.

**Rohuniitjaid**: „Aktiiv“ õlivanniga, kahe käiguga, „Massey-Harris“ õlivanniga, „Aktiv T 2“ ja „Aktiv T 1“ harilikke ühele ja kahele hobusele ühes löikuaparaadiga.

**Viljalõikajad** „Aktiv“, **loorehad** Fr. Krulli ja Rootsi „Aktiv“.

**Hinnad ja maksutingimused eriti soodsad.**

**Ladus olevate masinate jaoks kõik originaal osad saadaval.**

## K/m. Anton Villberg

**RAKVERE, VAKSALI TN. 5 TEL. 104.**

## Maaparannus ja uudismaade harimine.

Hindajad: F. Kaber, Põllutöökoja esit., A. Matlep, H. Varik, N. Tamm.

1. **Jakob Ainomäe**, Vao v., Kurtna k., Vidriku t. Maaparandustöö, tehtud 13 ha.
2. **Jüri Veskimägi**, Küti v., Meriküla as. Tuleviku t. Maaparandustöö, tehtud 2 ha.
3. **Karl Mullamaa**, Rakke v., Edro k., Põllu t. Maaparandustöö, tehtud 10 ha. Kultuurhein ja segadis.
4. **August Pärn**, Rakke v., Piibe k., Tagametsa t. Maaparandustöö, tehtud 6 ha.

## Seemne- ja sordiviljakasvatus.

Hindajad: T. Takjas, Põllutöökoja esit., A. Elvre, L. Reitalu, J. Imakaevu, H. Varik.

5. **Paul Rünk**, Porkuni v., Nurmetu k. Rootsi ristikhein.
6. Timut — Jõgeva 54.
7. Pärisaruhein — Jõgeva 47.
8. Kerahein — Daehufeldti.
9. **Leopold Puusep**, Nõmküla v., Järvajõe as., Koidu t. Hiline punane — ristikhein.
10. **August Tõnso**, Küti v., Aruküla, Mäe t. Kartul — Majesteet.
11. **Kartul** — Kalev.
12. **Rudolf Reitalu**, Vao v., Äntu k., Lepiku t. Kartul — Varane kollane.
13. **Gustav Kruusimäe**, Vao v., Männisalu k. Kartul — Majesteet.
14. **Osvald Purk**, Vao v., Ärina as. Kartul — Majesteet.
15. **Robert Steinberg**, Vao v., Kaarma küla. Kartul — Varajane kollane.
16. **Kartul** — Bintje.
17. **Feliks Kaber**, Vao v., Avispea. Kartul — Majesteet.
18. **Kartul** — Bintje.

# RAKVERE ÜHISPANK

RAKVERES, LAI TÄN 17,  
omas majas,  
TELEFON Nr. 1-10 JA 1-64

## *Ühispank*

*toimetab kõiki panga  
operatsioone.*

## *Ühispannas*

*teraslaekad välja üürida*

## *Ühispannga juures*

*K/S „EKS-MAJA“  
Rakvere osakond*

- August Pärn**, Rakke v., Piibe k., Tagametsa t.  
 19. Kartul — Majesteet,  
 20. Kartul — Kungla.  
 21. Kartul — Varane kollane.
- Karl Mullamaa**, Rakke v., Edro k., Piibe t.  
 22. Kartul — Majesteet.  
 23. Kartul — Kõigevarasem kollane.

## Põldtaimekasvatus.

Hindajad: Samad, kes seemne- ja sordivilja-  
 kasvatusel.

- Karl Mullamaa**, Rakke v., Edru k., Põllu t.  
 24. Talinisu — Kuusiku.  
 25. Suvinisu — Diamant.  
 26. Sangaste rukis.  
 27. Kaalikas — Bangholm.  
 28. Peet — Eckendorfi kollane.
- Leopold Puusep**, Nõmküla v., Järvajõe as.,  
 Koidu t.  
 29. Lutsern.  
 30. Kartul — Kungla.  
 31. Loomasööda naeris, kaalikas, porgand, peet ja  
 suhkrupeet.
- August Pärn**, Rakke v., Piibe k., Tagametsa t.  
 32. Rukis — Jõgeva II.  
 33. Talinisu — Sangaste.  
 34. Loomapeedid.
- Johannes Kaasik**, Avanduse v., Määri-Sagadiku.  
 35. Kanep.
- Villem Reio**, Vao v., Koonu as., Uustalu t.  
 36. Kaer.
- ÜENÜ Raeküla osakond**, Vao v., Raeküla.  
 37. Osakonna liikmete poolt kasvatatud:  
 Rukis — Sangaste ja Äntu.  
 Oder — Maja.  
 Suvinisu — Diamant.  
 Kartul — Majesteet ja Deodora.  
 Naeris — Ostersundom.

VÄIKE-MAARJA  
**MUNAÜHISUS**

V.-Maarjas, Turu tän. 3. Telefon 62.

---

---

Ostab värskaid

# kanamune

Kogumispunktid:

V.-Maarja, Loksa, Sauevälja, Porkuni, Kullenga, Kadila, Nurmetu, Assamalla, Lasila, Võhmetu, Aburi, Pandivere, Raeküla, Männisalu, Eipri, Avispea, Äntu ja Nadalama külades.

**Müüb linnukasvatajale soodsate hindadega:**

Lindude segasööta,

värvilisi alumiinium aastarõngaid,

munade õhuruumi mõõtjaid,

tiivanumbreid,

teokarpe,

lihajahu,

kalamaksaõli,

kondijahu.

**Kanakasvatajad, tooge kanamunad**

**värskelt ja puhtalt müüglle, siis saate**

**paremat hinda.**

## Veisekasvatus.

Hindajad: A. Tiks, Pöllutöök. esit., E. Voitk,  
V. Paist, L. Koik, A. Klaas, A. Matlep.

### EESTI PUNANE TÕUKARI.

**Jakob Imakaevu**, Vao v., Kaarma k., Lillvälja t.

38. Pull „Eske“ AT 2811, sünd. 1. XII 33. Isa Eske Kirkebakke AE 6, ema nr. 37 AE 127. Ema tood. 5319 — 234,8 — 4,41%. Isa ema tood. 4725 — 213,6 — 4,52%. Põlvenemine I, tood I.
39. Lehm „Looli“ AT 17249, sünd. 9. XI 31. a. Isa Miko AT 1939, ema AS 9137. Ema tood 5064 — 179 — 3,56, isa ema 5503 — 200 — 3,65. Lehma tood. 4801 — 226 — 4,72. Põlven. I, tood. I.
40. Lehm „Milla“ AT 19843 sünd. 15. III 34. a. Isa Piccolo AT 2219, ema Lihvi AE 87. Ema tood. 5882 — 236,4 — 4,02, isa ema tood 5092 — 185 — 3,63. Lehma tood. 4898 — 205,6 — 4,20. Põlven. I, tood. I.  
**Kogu:** Pull „Eske“ AT 2811 ja lehmad „Looli“ AT 17249 ja „Milla“ AT 19843. Kogu keskm. toode: 1936/37 a. 6,3 a. l. 5048 — 213,4 — 4,23%. 37/38. a. 7,2 a. l. 4802 — 200,1 — 4,15%
41. Lehmmullikas „Toosi“ sünd. 10. IV 36. a. oma kasv. Isa „Juno“ AT 2697, ema „Loola“ AT 17249. Ema tood. 4801 — 226 — 4,72%, isa ema 5802 — 236 — 4,02. Põlven. I tood. I.
42. Lehmmullikas „Teesi“, sünd. 8. II 36. a. oma kasv. Isa „Juno“ AT 2697, ema „Essi“ AS 10189 Ema tood. 5630 — 246 — 4,38. Isa ema 5802 — 236 — 4,02. Põlven. I tood. I.
43. Lehmmullikas „Eldes“ sünd. 21. III 37. a. oma kasv. Isa „Eske“ AT 2811, ema „Essi“ AS 10189. Ema tood. 5630 — 246 — 4,38. Isa ema 4470 — 191 — 4,36. Põlven. I tood. I.
44. Lehmmullikas „Trulla“ sünd. 29. III 37. a. oma kasv. Isa „Eske“ AT 2811, ema Trilla AT 17263. Ema tood. 5319 — 234,8 — 4,41. Isa ema 4470 — 191 — 4,36. Põlven. I tood. I.

---

**O. Lindpärn**

**koloniaal-, saapa- ja  
riidekauplused.**

**V.-Maarja, Pikk tän. 16 ja**

**" " " 20.**

---

**Soovitab**

**majandus-  
tarbeid**

---

Paul Rennenkampff, Vao v., Vao mõis.

45. Pull „Pluto“ sünd. 16. I 37. a. Isa „Martin“ AT 2957. Ema „Marta“ AE 205. Ema tood. 5936 — 212 — 3,74. Isa-ema tood. 4888 — 240 — 4,91; 8. a. kesk. 4493—195—4,34. Põlven. I tood. I.
46. Lehm „10“ AT 17143. Sünd. 28. X 30. Isa „Jeremias“ AT 1685. Ema „51“ AT 10725. Ema tood. 4190—171—4,08. Isa-ema tood.: 6496—265—4,08. Lehma tood. 5131—186—3,63; 5483 199—3,64. Põlven. I tood. I.
47. Lehm „14“ AE 205, sünd. 4. VII 31. a. Isa: „Jeremias“ AT 1685. Ema „63“ AT 11595. Ema tood. 5163—186—3,6. Isa-ema tood. 6496—265 4,08. Lehma tood. 5238—187—3,6; 5936—212 —3,74. Põlven. I, tood. I.
48. Lehm „26“ AT 20195, sünd. 8. XII 33. a. Isa „Eske“ AT 2121. Ema „58“ AE 8. Ema tood. 5504—219—3,98. Isa-ema tood. 5180—223—4,3. Lehma tood. 4803—180—3,75 (I—II pg.) Põlven. I tood. I.

POTSEPPMEISTER

*R. Tavel*

Kiltsis, Pikk tän. 5.

Kui Sa vanaks jääd ja  
kõik on külm, siis Tavel'i  
tehtud ahju juures leiad  
ikka sooja.

Et küla. usin. Taval.

Parimaid ja  
tunnustatumaid

„STAR“  
RIIDEVÄRVID

lgasuguseid  
liht- ja mitmevärviga

**RÜKITÖID**

valmistab kiirelt, maitserikkalt ja  
mööduka hinnaga

*Trükikoda R. Tänav*

*Rakveres, Pikk tän. 13, telefon 3-85.*

- Kogu:** Pull „Pluto“ ja lehmad nr. 10, 14 ja 26.
49. Lehmullikas „62“ sünd. 21. X 35. a. oma kasv. Isa „Eske“ AT 2121. Ema „Emma“ AT 11593. Ema tood. 5500—187—3,4. Isa-ema tood. 5180—223—4,3. Põlven. I tood. I.
50. Lehmullikas „83“ sünd. 4. XI 35. a. oma kasv. Isa „Eske“ AT 2121. Ema „Elviine“ AT 13949. Ema tood. 5637—227—4,03. Isa-ema tood. 5180—223—4,3. Põlven. I tood. I.
- Karja keskm. tood. 1936/37. 4503—173—3,84; 1937/38. 4747—173,5—3,66. 21 a lehma.

**Viktor Touart, Avanduse v., Pudivere as.**

51. Pull „I m p o“ AT 3929 sünd. 5. I 37. a. Udeva k. Isa „Kajus“ AT 3089. Ema nr. 8 AE 37. Ema tood. 5791—255—4,45. Isa-ema tood. 6131—257—4,20. Põlven. I tood. I.
52. Lehm „Virve“ AT 17359 sünd. 26. III 29. a. Isa „Rulli“ AT 1847. Ema „Nelli“ AT 15039. Ema tood. 3709—128—3,45. Isa-ema tood. 3496—138—3,93. Lehma tood. 5603—191—3,43. 5417—201—3,73. Põlven. I tood. I.
53. Lehm „Kristine“ AT 21849 sünd. 22. IV 35. a. Isa „Kristjan“ AE 1. Ema „Maasi“ AE 201. Ema tood. 4451—207—4,66. Isa-ema tood. 4893—206—4,19. I pg. Lehma tood. 3412—164—4,81. I pg. Põlven. I tood. I.
54. Lehm „Loore“ AT 18521 sünd. 23. VIII 30. a. Isa „Rulli“ AT 1847. Ema „Nelli“ AT 15039. Ema tood. 3412—164—4,81. Isa-ema tood. 3496—138—3,93. Lehma tood. 4983—186—3,74. Põlven. I tood. I.
55. Lehmullikas „Ulli“ sünd. 29. VII 37. a. Isa „Jaak“ AT 3225. Ema „Kristine“ AT 21849. Ema tood. 3412—164—4,81. I pg. Põlven. I tood. I.

**Eduard Touart, Vao v., Avispea k.**

56. Lehm „Tõmmik“ AE 208 s. 19. V 28. a. Isa „Viidas“ AT 1535. Ema nr. 416 AT 8561. Ema tood. 2617—100—3,79. Isa-ema 4041—138—3,42. Lehma tood. 5100—207—4,06. Põlven. I tood. I.

MEHAANILINE

MÖÖBLI- JA E HITUSTÖÖSTUS

*R. Sandberg*

Valmistab igasuguseid mööbleid,  
uksi, aknaid ja parketti.

*Rakveres, Pikk 37.*

*Telefon 3-53.*

**VIRU MAJANDUSÜHING**

**SUURIM PÖLLUMAJANDUSLIK ÜHISKAUPLUS**

**RAKVERES, LAI TÄN. 19. TELEFON 86**

==  
**Osakonnad:**

Koloniaal osak. Rakveres, Tallinna tän .24  
telefon 327.

Kabalas, telefon 14

Viru-Jaagupis, telefon 15

Kadilas, telefon 4

Ladus igasug. põllumajanduslikud kaubad.

57. Lehm „Marja“ AT 20285 s. 23. V 34. a. Isa „Luki“ AT 2699. Ema „Tõmmik“ AE 208. Ema tood. 5100—207,6—4,06. Isa-ema 4451—207—4,66. Lehma tood. 4004—150,4—3,86. Põlven. I tood. I.
58. Lehm „Kalli“ AT 20289 sünd. 8. III 34. a. Isa „Kallis“ AT 2445. Ema nr. 235 AT 14089. Ema tood. 4786—182—3,84. Isa-ema tood. 6237—281 4,50. Lehma tood. 4435—195,0—4,40. Põlven. I tood. I.
59. Lehmmullikas „Meeli“ sünd. 8. IV 37. a. Isa „Parun“ AT 3043. Ema nr. 187 AE 4 Ema tood. 3631—169—4,67. Isa-ema tood. 5291—211—3,98. Põlven. I tood. I.
60. Pullmullikas „Poiss“ sünd. 19. XI 37. a. Isa „Parun“ AT 3043. Ema „Tõmmik“ AE 208. Ema tood. 5100—207—4,06. Isa-ema tood. 5291—211—3,98. Põlven. I tood. I.
- A. Mägis, Avanduse v. Simuna kirikla.**
61. Lehm „Delfi“ AE 124 sünd. 20. VI 32. a. Isa „Delf“ AT 2209. Ema „Lunno“ AS 10099. Ema tood. 3690—148—4,00. Isa-ema tood. 5665—220 3,88. Lehma tood. 4375—185—4,24. Põlven. I tood. I.
62. Lehm „Miki“ AT 18975 sünd. 15. IV 33. a. Isa „Delf“ AT 2209. Ema „Loore“ AS 10101. Ema tood. 3449—124,5—3,61. Isa-ema tood. 5665—220—38,8. Lehma tood. 2917—124,7—4,27. Põlven. I tood. I.
63. Lehm „Kaie“ AT 21409 sünd. 12. X 34. a. Isa „Koit“ AT 2299. Ema „Lilli“ AS 10100. Ema tood. 3392—129,1—3,81. Isa-ema tood. 5008—216—4,32. Lehma tood. 3623—151—4,18.
64. Lehmmullikas „Laine“ sünd. 12. IX 37. a. Isa „Jaak“ AT 3225. Ema „Delfi“ AE 124. Ema tood. 4375—185—4,24. Isa-ema tood. 3532—191—5,42.
65. Lehmmullikas „Saima“ sünd. 24. X 37. a. Isa „Eske“ AT 2811. Ema „Delfi“ AE 124. Ema tood. 4375—185—4,24. Isa-ema tood. 5319—235—4,41.

VÄIKE-MAARJA  
**ÜHISPANK**

Põllumeeste seltsimajas.

---

**Võtab raha hoiule ja maksab  
ajakohaseid protsente.**

---

**Ühispank toimetab kõiki  
pangaoperatsioone.**

---

**Avatud igal äripäeval kella  
9—14, laupäeval kella 9—12.**

**V.-Maarja Ühispanka  
juhatus.**

**Hans Treial, Avanduse v. ja as.**

66. Pull „J a a k“ AT 3225 sünd. 26. X 34. a. Isa „Eske Kirkebakke“ AT 2101. Ema nr. 28 AE 118. Ema tood. 3532—191—5,42. Isa-ema tood. 4725—214—4,52. Põlven. I tood. I.
67. Lehmmullikas „Telli“. Isa „Eske Kirkebakke“ AT 2101. Ema nr. 30 AE 126. Ema tood. 4696—203—4,33. Isa-ema tood. 4725—214—4,52. Põlven. I tood. I.
68. Lehmmullikas „Maie“. Isa „Eske Kirkebakke“ AT 2101. Ema nr. 52 AE 179. Ema tood. 4876—227,3—4,60. Isa-ema tood. 4725—214—4,52. Põlven. I tood. I.

**Ed. Kuntor, Avanduse v., Määri as.**

69. Lehm „L on n i“ AT 17363 sünd. 21. II 30. a. Isa „Lord“ AT 141. Ema „Miira“ AT 8615. Ema tood. 4530—166,4—3,67. Isa-ema tood. 2750—112,3—4,08. Lehma tood. 4615—150—3,71. Põlven. I tood. I.
70. Lehmmullikas „L u l l i“ sünd. 15. VII 36. a. Isa „Eske“ AT 2811. Ema „Lonni“ AT 17363. Ema tood. 4615—150—3,71. Isa-ema tood. 5319—235—4,41.
71. Lehmmullikas „L o i d a“ sünd. 1. VII 37. a. Isa „Jaak“ AT 3225. Ema „Lonni“ AT 17363. Ema tood. 4615—150—3,71. Isa-ema tood. 3532—191—5,42.

**Leo Allak, Avanduse v. ja k.**

72. Pull „N o o b e l“ sünd. 7. X 36. a. Isa „Kristjan“ AT 1427 AE 1. Ema nr. 256 AE 62. Ema tood. 5562—218—3,92. Isa-ema tood. 4893—205—4,19. Põlv. I tood. I.

**Kurtna Sugupulli ühisus, Vao v.**

73. Pull „M a d i s“ sünd. 2. IV 37. a. Isa „Jaak“ AT 3225. Ema „Maasi“ AE 201. Ema AT 17357 tood. 4451—207—4,66. Isa-ema AT 16951, AE 118 toodang 3532—191—5,42. Põlven. I tood. I.

**JOH. LAURAND**

V.-MAARJA, PIKK TÄN. 31.

**Koloniaalkauplus.**



Näituse ajaks värsked

Tallinna vorstid ja  
A. Le Coq ning Saku õlu

**MAJANDUSLINE  
KAUPLUS  
ED. LÄÄNEMETS**

**V.-Maarjas, telef. V.-Maarja 19**

SOOVITAB igasuguseid

majanduslisi tarbeid

Peened viinad, õlled

Omatööstusest

linnase ekstrakti.

Georg Gruenevaldt, Vao v., Triigi mõis.

74. Pullmullikas „265“ sünd. 11. IX 37. a. Isa „Kristjan“ AE 1. Ema „265“ AE 64. Ema tood. 4970—210—4,22. Isa-ema tood. 4983—206—4,19. Põlven. I tood. I.
75. Lehm „248“ AE 60 sünd. 4. XII 26. a. Isa „Lars“ AE 2. Ema 124 AT 10541. Ema tood. 4709—182—3,87. Isa-ema tood. 5138—240—4,68. Lehma tood. 5804—227—3,91; 5756—238—4,14. Põlven. I tood. I.
76. Lehm „265“ AE 64 sünd. 20. II 27. a. Isa „Lars“ AE 2. Ema 147 AT 10515. Ema tood. 3913—137 3,51. Isa-ema tood. 5138—240—4,68. Lehma tood. 4828—189—3,9; 4970—210—4,22. Põlv. I tood. I.
77. Lehm „2“ AT 17333, sünd. 8. XII 31. a. Isa „Uude“ AT 1559. Ema 79 AS 3152. Ema tood. 4788—188—3,98. Isa-ema tood. 6432—256—3,95. Lehma tood. 4470—176—3,94; 4963—216—4,36. Põlven. I tood. I.
78. Lehm „31“ AT 20025, sünd. 2. II 34. a. Isa „Kallis“ AT 2445. Ema 15 AT 17345. Ema tood. 4669—178—3,82. Isa-ema tood. 5868—261—4,44. Lehma tood. 5631—224—3,98. I—II pg. **Kogu:** Pull „265“ ja lehmad nr. 248, 265, 2 ja 31 Karja keskm. tood.: 1936/37. 4225—163,7—3,87; 1937/38. 4467—177—3,96. 41 a. lehm.
79. Lehmmullikas sünd. 9. XI 1935. Ema AT 14125 AE 2. Ema tood. 5500—214,8—3,91. Isa „Kallis“ AT 2445. Isa-ema tood. nr. 11 AT 14437 a. 1931/32 5868—260,54—4,44. Põlven. I tood. I.
80. Lehmmullikas. Sünd. 16. II 36. a. Ema AT 14121 AE 91. Ema tood. 5036—205,9—4,09. Isa „Christjan“ AT 1427 AE 1. Isaema toodang 4893—204,6—4,19. Põlven. I tood. I.
81. Lehmmullikas. Sünd. 30. XI 36. a. Ema AT 17333. Ema toodang 4936—216,2—4,36. Isa „Christjan“ AT 1427 AE T. Isa-ema tood. 4893—205—4,19. Põlven. I tood. I.

Näituse külastajad!

**ERVIN AIMSE**

kooli- ja elatistarveteäri  
Väike-Maarjas, Pikk tän. 26.

Valmistab igale ärikülastajale näituse puhul erilise üllatuse, pakkudes ainult

**hädä kaupa.**

Paber-, pudu- ja uudiskaubad.

Maius- ja maitseained

Kooli- ja elatistarbed.

Ajalehed. Tubakasaadused.

**Palun külastada — siis veenduda.**

Foto- ja kullasepatöökoda

**J. Kadak**

V.-Maarjas, Pikk t. 9, tel. nr. 27

**Östan kulda ja  
hõbedat.**

## EESTI HOLLANDI-FRIISI KARI.

**Valter Harpe**, Vao. Äntu m.

82. Lehm nr. 104 H 14276 E sünd. 5. XII 28. a. Äntus. Isa „Leo“ H 775. Ema nr. 55 H 9488. Tood. 1934/35. k. a. 5398—193—3,6. Emal 3971—136 3,5. Isa-emal 5384—165—3,1. Põlven. I tood. I.
83. Lehm nr. 110 H 15802 sünd. 26. VI 30. a. Äntus. Isa „Remus“ H 1241. Ema nr. 66 H 9476. Tood. 1935/36. k. a. 4203—169—4,02. Emal 3876—151—3,64. Isa-emal 7847—305—3,89. Põlven. I tood. I.
84. Lehm nr. 117 H 15814 sünd. 2. II 30. a. Äntus. Isa „Remus“ H 1241. Ema nr. 81 12340. Tood. 1935/36. k. a. 3866—151—3,9. Emal 4511—141—3,11. Isa-emal 7847—305—3,89. Põlven. I tood. I.
85. Lehm nr. 127 H 18116, sünd. 28. X 31. a. Äntus. Isa „Remus“ H 1241. Ema nr. 94 H 13666. Toodang 1935/36. k. a. 3743 — 157 — 4,47%. Emal 5200 — 191 — 3,67. Isa-emal 7847 — 305 — 3,89. Põlven. I, tood. I.
86. Pullmullik „Roll“, sünd. 25. II. 38. a. Äntus. Isa „Balbo“ H . Ema nr. 104 H 14276-E. Tood. emal 5298 — 193 — 3,6. Isa-emal 15047 — 189 — 3,74. Põlvn. I, toodang I.

**A. Tombak**, Võhmetu k. Porkuni v.

87. Pull „Poiss“ H 3113, sünd. 2. IV. 36. a. Põdrangul. Isa „Lothar“ H 1885. Ema nr. 149 H 16694. Toodang emal 6391 — 223 — 3,5. Isa-emal 8032 — 305 — 3,79. Põlvn. I, tood. I.

**E. Rennenkamff**, Vao v., Porkuni m.

88. Pull „Morro-Castle“ H 2403, sünd. 29. XI 34. a. Viisul. Isa „Roland“ H 1053-E. Ema „Kora“ H 12052-E. Tood. emal 7719 — 290 — 3,77. Isa-emal 4707 — 220 — 4,69. Põlvn. I, tood. I.

**Graveerimise, kuld- ja hõbe-  
asjade ning märkidetööstus**

# **Osvald Kattenberg**

**Tallinn, Hollandi-Põik tän. 3.**

(Tööstus asutatud 1906. a.)

**VALMISTAB:** tuletõrje, spordi, laulu j. m. selt-  
side märke, aurahasid, lipuvarda-  
otsi ning lipunaelu, ukse- ja risti-  
plaate, monogramme, faksimiile  
ning igasugu kulla- ja hõbedatõid.

Tööd kodu- kui ka välismaade näi-  
tustel ja messidel kõrgemate auhin-  
dadega kroonitud.

# **Ed. Ross'i**

**juustu- ja võitööstus  
ja talurahvakauplus**

**R a e k ü l a s.**

**Aadr. Väike-Maarja  
Telefon Kadila 2-b.**

- 89 Lehm „Esra“ H 18806, sünd. 10 X. 32. a. Porkunis. Isa „Kolin-Ross“ H 1359. Ema H 15536. Tood. 1937/38. k. a. 5943 — 236 — 3,97. 36/37. k. a. 4229 — 176 — 4,15. Emal 3784 — 141 — 3,72. Isa-omal 4655 — 155 — 3,33. Põlvn. I, tood. I.
- 90 Lehm „Franziska H 20168, sünd. 13. X. 34. a. Porkunis. Isa „Ajat“ H. Ema „Beta“ H 17358. Tood. 1937/38. k. a. 4830 — 163 — 3,4, II poega. Emal 4941 — 173 — 3,5. Isa-omal 4902 — 164 — 3,4. Põlvn. I, tood. I.
- 91 Lehm „Gita“ H 20176, sünd. 8. X. 35. a. Porkunis. Isa „Ajax“ H. Ema „Valenzia“ H 15542. Tood. 1937/38. k. a. 3024 — 117 — 3,85, I poega 257 söötm. päeva. Emal 4278 — 147 — 3,45. Isa-omal 4902 — 164 — 3,4. Põlvn. I, tood. I.
- 92 Lehm „Gilse“ H 20178, sünd. 28. VI. 35. a. Lindrel. Isa „Toredo“ H 1943. Ema „Ruju“ H 16262. Tood. 1937/38. k. a. 3567 — 154 — 4,30. I poega, 262 söötm. päeva. Emal 3430 — 132 — 3,86. Põlvn. I, tood. I.
- 93 Lehmmullik „Esra“, sünd. 24. IX. 36. a. Porkunis. Isa „Ajax“ H. Ema „Esra“ H 18806. Tood. emal 5943 — 236 — 3,97. Isa-omal 4902 — 164 — 3,4. Põlvn. I, tood. I.
- 94 Lehmmullik „Ulla“, sünd. 28. X. 37. a. Porkunis. Isa „Titulesku“ H 2093. Ema „Ulla“ HS 15/16 9037. Tood. emal 4497 — 152 — 3,4. Põlvn. I, tood. I.
- 95 Lehmmullik „Helia“, sünd. 18. V. 36. a. Porkunis. Isa „Ajax“, H. Ema „Billi“ HI 7360. Tood. emal 4977 — 172 — 3,5. Isa-omal 4902 — 164 — 3,4. Põlvn. I, tood. I.
- 96 Lehmmullik „Hekate“, sünd. 17. II. 36. a. Porkunis. Isa „Ajax“ H. Ema „Bambula“ HS 15/16 9711. Tood. emal 4616 — 154 — 3,43. Isa-omal 14902 — 164 — 3,4. Põlvn. I, tood. I.

# Tamsalu

## Tarvitajate ühisus

**Kauplused:** Tamsalus, tel. Tamsalu 5  
Vajangu, tel. Tamsalu 5  
Porkuni, tel. V.-Maarja 16-l

**Võtab laenu ja maksab  
kõrget % %.**

**Müüb** mõdukate hindadega  
põllutööriistu  
masinaid  
kunstväetist  
jõusööta ja  
seemneid.

**Võtab vastu linu ja takku  
ümbertöötamiseks.**

## Seakasvatus.

Hindajad: H. Pärnamägi, Põllutööminist. esit.,  
Põllutöök. esit., A. Matlep, Joh. Viikmaa,  
K. Kolde.

### Suur-valge inglistõug.

**Marie Böckler**, „Virumaa I“ suur-valge  
inglistõugu sigade sugulava. Porkuni v.  
Nurmetu k.

- 97 Kult „Kuusiku Valde 17“ tr. nr. 1187, sünd. 6.  
IV. 36. a. Isa „K. Valde“ tr. nr. 943, ema „K.  
Madli“ tr. nr. 836. Põlvn. I auh.
- 98 Emis „Virumaa Pilve“ tr. nr. 958, sünd. 18. III.  
34. a. Isa „K. Rein“ nr. 603, ema „V. Pilve“  
nr. 646. Põlvn. I auh.
- 99 Emis „Virumaa Pilve“ krv. nr. 438, sünd. 9. II.  
38. a. Isa „M. Volvo“ tr. nr. 1021, ema „V.  
Pilve“ tr. nr. 958. Põlvn. II auh,
- 100 Emis „Virumaa Pilve“ krv. nr. 434, sünd. 9. II.  
38. a. Isa „M. Volvo“ tr. nr. 1021, ema „V. Pil-  
ve“ tr. nr. 958. Põlvn. II auh.
- 101 Kult „Virumaa Volvo“ krv. nr. 433, sünd. 9. II.  
38. a. Isa „M. Volvo“ tr. nr. 1021, ema „V. Pil-  
ve“ tr. nr. 958. Põlvn. II auh.
- 102 Kult „Virumaa Volvo“ krv. nr. 436, sünd. 9.  
II. 38. a. Isa „M. Volvo“ tr. nr. 1021, ema „V.  
Pilve“ tr. nr. 958. Põlvn. II auh.
- 103 Kult „Virumaa Volvo“ krv. nr. 536-a, sünd. 10.  
II. 38. a. Isa „M. Volvo“ tr. nr. 1921, ema „V.  
Pilve“ tr. nr. 960. Põlvn. II auh.
- 104 Kult „Virumaa Volvo“ krv. nr. 535, sünd. 10.  
II. 38. a. Isa „M. Volvo“ tr. nr. 1021, ema „V.  
Pilve“ tr. nr. 960. Põlvn. II auh.
- August Vask**, „Koka“ suur-valge inglist.  
sigade sugulava. Vajangu v., Kuie k.
- 105 Emis „Koka Kai 27“ tr. nr. 986, sünd. 12. VIII.  
35. a. Isa „K. Valde“ tr. nr. 663, ema „K. Kai  
3“ tr. nr. 474. Põlvn. I auh.

# NAHAVABRIK

## N. SOMELAR

&

## G. JOHANSON

---

**Pargib ja müüb talla-, kroom-, pinsoli-  
ja raagnahka.**

Põllupidajatele toornahkade eest maksetakse  
alati soodsamaid hindu.

---

## Nahavabriku ladu

### N. Somelar

**Rakveres, Laada tän. nr. 3, telef. 2-68.**

Suurim valik **hobuseriistadest, jalanõu-  
dest, igasugustest valmis-  
nahkadest ja kingsepa-  
tarvetest.**

Toornahkade vastuvõtmine pargiks  
oma vabrikutesse.

Toornahkade ost päevakohaste  
hindadega.

- 106 Emis „Koka Kai“ tr. nr. 900, sünd. 26. IX. 33. a. Isa „K. Valde“ tr. nr. 663, ema „K. Kai 3“ tr. nr. 474. Pölvn. I auh.
- 107 Kult „Vanausse Vesper (imp.). Pölvn. I auh.
- 108 Emis „Koka Kai 34“, krv. nr. 669, sünd. 19. VI. 36. a. Isa „K. Anti“ tr. nr. 1141, ema „K. Kai“ tr. nr. 900. Pölvn. I auh.
- 109 Emis „Koka Kai 39“, krv. nr. 739, sünd. 9. XII. 36. a. Isa „K. Anti“ tr. nr. 1141, ema „K. Kai“ tr. nr. 900. Pölvn. I auh.

**Mödriku suur-valge ingl. sigade sugulava.**  
Mödriku, Rakvere.

- 110 Kult „Vanausse Vesper“ tr. nr. 1401, sünd. 18. III. 37. a. Isa „V. Vesper“ tr. nr. 1049, ema „V. Mai“ tr. nr. 714. Pölvn. I auh.
- 111 Emis „Vaardina Lonni“, tr. nr. 1172, sünd. 11. X. 36. a. Isa „Õisu Toomas“ tr. nr. 729, ema Antsla Lonni“ tr. nr. 864. Pölvn. II auh.
- Paul Rennenkampff, Vao v., Vao m.**
- 112 Emis „Arkna Urve“ krv. nr. 11, sünd. 22. VIII. 37. a. Isa „J. Taat“ tr. nr. 1191, ema „A. Urve“ tr. nr. 954. Pölvn. II auh.
- 113 Emis „Arkna Urve“ kr. nr. 23, sünd. 12. IX. 37. a. Isa „J. Taat“ tr. nr. 1191, ema „A. Urve“ tr. nr. 1156. Pölvn. II auh.
- 114 Emis „Arkna Urve“ krv. nr. 15, sünd. 22. VIII. 37. a. Isa „J. Taat“ tr. nr. 1191, ema „A. Urve“ tr. nr. 954. Pölvn. II auh.
- 115 Emis „Arkna Urve“ krv. nr. 14, sünd. 22. VIII. 37. a. Isa „J. Taat“ tr. nr. 1191, ema „A. Urve“ tr. nr. 954. Pölvn. II auh.
- 116 Kult „Villemi Sampo“ tr. nr. 1299, sünd. 7. VII. 36. a. Isa „V. Sampo“ tr. nr. 1027, ema „V. Truuta“ tr. nr. 1020. Pölvn. II auh.

*Silvere*

---

---

*õlleladu*

---

---

*ja karastusjookide*

*tööstus*

*Rakveres, Pikk 39, telefon 65.*

---

---

LADUS SAADAVAL:

*õlled,*

*karastusjoogid,*

*Talko firma mahla mõdu ja*

*linnase joogid.*

---

---

## PARANDATUD MAATÕUG.

Karl Olev, „Möldre“ parandatud maat.  
sigade sugulava. V.-Maarja, Ärina k.

- 117 Kult „Maarja Villem“ tr. nr. 827, sünd. 12. III.  
37. a. Isa „M. Villem“ tr. nr. 645, ema „M.  
Matsakas 75“. Põlvn. I auh.
- 118 Emis „Möldre Kadri“ tr. nr. 374, sünd. 16. XII.  
34. a. Isa „M. Mõnus“ tr. nr. 329, ema „K.  
Kadri“ tr. nr. 192. Põlvn. I auh.

Eduard Touart, Vao v., Avispea k.

- 119 Kult „Möldre Sander“ tr. nr. 617, sünd. 22. V.  
37. a. Isa „P. Sander“, ema „M. Kadri“ tr. nr.  
372. Põlvn. I auh.

## VÄIKE-MAARJA MOOTOR-JAHUVESKI

PIKK TÄN. Nr. 27

*Töötab 6 päeva nädalas.*

VALMISTAB: *leivajahu*  
*loomajahu*  
*ülesõelajahu*  
*tangu ja kruupi.*

Korraliku töö peale pannakse erilist rõhku.

OMANIK.

# VIRUMAA ÜHISPANK

RAKVERES, TALLINNA TÄN. 18-a  
OMA MAJAS. TELEF. 236 ja 382.

---

---

VIRUMAA ÜHISPANGA

## KIVIÕLI OSAKOND

KIVIÕLIS, KIRIKU TÄN. 4,  
TELEFON LÜGANUSE 64-b

---

---

## ÜHISPANK TOIMETAB

KÕIKI

## PANGAOPERATSIOONE

---

ÜHISPANGA JUURES

**K/S „OMA“**

VIRUMAA ESINDUS

## Lambakasvatus.

Hindajad: K. Jaama, Põllutöök. esit. A. Kask,  
H. Pärnamägi, A. Vahermaa.

**J. Kaarna**, Vao v., Imakaevu k., Kutsari t.

- 150 1 jäär „Prints“, tr. nr. 119, oma kasvatatud.  
151 1 „Šropsire“ utt ja 2 talle.

**J. Veskimägi**, Küti v., Meriküla as. Tuleviku t.

- 152 1 jäär „Boo“ tr. nr. 63, Rootsist imp.  
153 1 „Šropsire“ utt ja 1 tall.

**E. Reio**, Vao v., Männisalu k., Sorgu t.

- 154 1 utt ja 2 talle.

**Mödriku Kodumajanduse kool.**

- 155 1 utt ja talled.

**Valter Harpe**, Äntu m.

- 156 2 utte — sünd. apr. 1937 — Mustapea liha-villa.  
157 2 utte — sünd. apr. 1938 — Mustapea liha-villa.  
158 1 jäär — sünd. apr. 1937 — Mustapea liha-villa.

**Karl Mullamaa**, Rakke v., Edru k. Põllu t.

- 159 1 „Ševioti“ jäär.  
160 1 „Ševioti“ utt.

## Sulgloomakasvatus.

Hindajad: K. Põdersoo, Põllutöök. esit., Anna Imakaevu, E. Reio.

**KANAD.**

**Vinni Kodumajanduskool** — Vinni m.

- 161 1 kukk, 2 kana ja 10 järglast — Rood-ailendi.

**Doora Harpe** — Viru-Roela.

- 162 1 kukk, 2 kana ja 10 järglast — Rood-ailendi.

Valmistage koduõlu ainult kõrge-  
kvaliteedilisest linnaseekstraktist

# MALTOSA

sest see rahuldab täiesti kõige  
nõudlikumagi koduõlle sõbra.

LINNASEEKSTRAKTI TÖÖSTUS

**R. VANDERER**

PORKUNI, TELEFON 5

Mehaaniline mööblitööstus

# JOH. PÄRNAMETS

V.-Maarjas, Pikk tän. 23 (apteegi kõrval)

Valmistab moodsat ja liht-  
mööblit, uksi, aknaid jne.

**Imastu Invaliidide Kodu — Tapa kaudu.**

- 163 1 kukk, 2 kana ja 10 järglast — Valge-Leghorn  
164 1 kukk, 2 kana ja 10 järglast — Valge-Leghorn  
165 1 kukk, 2 kana ja 10 järglast — Rood-ailendi.

**PARDID.**

**Imastu Invaliidide Kodu — Tapa kaudu.**

- 166 1 isa, 1 ema ja 5 järglast — Pekingi.  
167 1 isa, 1 ema ja 5 järglast — Pekingi.

**HANED.**

**Imastu Invaliidide Kodu — Tapa kaudu.**

- 168 1 isa, 1 ema ja 2 järglast — Tuluusi.  
169 1 isa, 1 ema ja 2 järglast — Emdeni.

**KALKUNID.**

**Imastu Invaliidide Kodu — Tapa kaudu.**

- 170 1 isa, 1 ema, 5 järglast — Pronks.  
171 1 isa, 1 ema, 5 järglast — Valge-Virginia.

**Alandus ja mesindus.**

Hindajad: A. Tääger, Põllutöök. esit. M. Meos, N.  
Tõnso, Pärt Räni.

**Arkna Põllundus- ja Aianduskool. Sõmeru v.  
Arkna.**

- 172 Aiandus.  
173 Mesindus.  
**Hugo Tompak, Sõmeru v., Alt-Aresi k.**  
174 Vurrimesi.  
175 Vaha.  
176 Mesilastepidamise tarberiistad.

# VÄIKE-MAARJAS **M. BÄRENGRUB**

PIKK TÄNAV 24.

## **PAGARI- JA KONDIITRIÄRI**

Soovitan soodsate hindadega  
suurel ja väiksel arvul

pagari ja kondiitrisaaduseid,  
millised on kroonitud mitmete  
esimeste kuld ja hõbe auhindadega.

Samas võtan nimetatud aladel igasugu  
tellimisi vastu.

## **Põllu- mehed!**

Soovitame oma  
tööstusest põllu-  
tööriistu võistle-  
mata headuses.

**Künniatru** soomusterasest hõlmadega

**Kartulivaoajamise-atru (mutte)**

**Sookünniatru**

**Kultivaatoreid** seemendus-koorimissahkadega

**Sik-sak-äkkeid, seemendusäkkeid**

**Kännuvõtmisemasinald** 30-tonnilise tõmbe-  
võimega

**Seemendus-koorimissahad kultivaatoreile,**  
seemendamiseks ja maakooremiseks.

**T. LÕHMUS JA POJAD** Rakvere, Jaama pst. 25.  
telefon 3-38.

## V.-Maarja Aiandusring — V.-Maarja

- 177 Puukooli saadused.
- 178 Mesilastepidamise tarberiistad.
- 179 Kõögivili, lilled.

**Joh. Raits**, Kavilda p.-ag., pk. 30.

- 180 Lillesibulad.

## Põllumajanduse masinad.

Hindajad: A. Matlep, Põllutöök. esit. F. Läll,  
Ed. Lessel.

**T. Lõhmus ja Pojad**, Rakvere, Jaama-  
puiestee 25.

- 181 Künniadrad.
- 182 Kartuliadrad.
- 183 Kultivaator-koorijad.
- 184 Sookünniader.
- 185 Sik-sak äkked.
- 186 Kännujuurimise masin.
- 187 Adrahõlmad — soomusterasest.
- 188 Seemendus-koorimissahad kultivaatoritele.

**V.-Maarja Tarvitajateühisus, V.-Maarjas.**

- 189 Rehepeksugarnituur: „Deering“ traktor,  
„Munktells“ masin.
- 190 Rehepeksugarnituur: Vene traktor, „Munk-  
tells“ masin.
- 191 Viljalõikaja „Deering“.
- 192 Rohuniitja „Deering“.
- 193 Hobuserעה ETK.
- 194 Adrad.
- 195 Kartuliadrad.
- 196 Äkked — sik-sak.
- 197 Äkked — seemendus.
- 198 Kartulivõtmise masin.
- 199 Viljasorteerija.

**Teedeministeerium. Maanteede Talitus.**

Tallinn.

- 200 Talu vanker.  
(omandanud Felix Kaber, Vao v., Avispea k.)

# Eesti Kodule toeks on Rahva omatööstus!

Rahva oma ettevõte



on võitnud tarvitajate usalduse **kõrge hea-  
duse** ja **õiglase hinnaga**.

ETK tehaseist soovitame sügis-hooajaks

**kartullvõtmismasinaid  
villjasortijaid**

**naelu, okastraati  
pliiitsid j. t. ehitustarbeid  
vankrimääret, tavotti,  
määrdeõllsid.**

Põltsamaa puuistandusest:

**õuna-, pirni- ja ploomipuude  
istikuid  
maarjapõõsaste ja püsi-  
lillede istikuid.**

**Jälgige Väike-Maaja Tarvitajate  
Ühingu pooit korraldatud ETK too-  
dete väljapanekut.**

# Põllumajanduse saaduste ümbetötamine ja väljaveo kaubad.

Hindajad: A. Matlep, Põllutöök. esit. Al. Va-  
hermaa, S. Matlep, H. Pärnamägi, H. Varik,  
L. Jürgenson, A. Poom, J. Uustalu.

## MAAKONDLINE VÕIVÕISTLUS.

Korraldaja Virumaa piimaühisuste keskselts.

Hindajad: Kontrolljaama eriteadlane, K. Voitk,  
T. Rinaldi, A. Saarepera, A. Kiisholts, A.  
Haugas, A. Soe, F. Vöhmar ja Kalbus.

- 201 Nadalama ühispiimatalitus — Eksportvõi.
- 202 Kohala ühispiimatalitus — Eksportvõi.
- 203 Vihula ühispiimatalitus — Eksportvõi.
- 204 V.-Nigula ühispiimatalitus — Eksportvõi
- 205 Kunda ühispiimatalitus — Eksportvõi.
- 206 Jõhvi ühispiimatalitus — Eksportvõi.
- 207 Porkuni ühispiimatalitus — Eksportvõi.
- 208 V.-Jakobi ühispiimatalitus — Eksportvõi.
- 209 Iisaku ühispiimatalitus — Eksportvõi.
- 210 Kadila ühispiimatalitus — Eksportvõi.
- 211 Tudulinna ühispiimatalitus — Eksportvõi.
- 212 Mäetaguse ühispiimatalitus — Eksportvõi.
- 213 Rakvere ühispiimatalitus — Eksportvõi.
- 214 Ida-Alutaguse ühispiimatalitus — Eksportvõi.
- 215 Simuna ühispiimatalitus — Eksportvõi.
- 216 Kadrina ühispiimatalitus — Eksportvõi.
- 217 V.-Maarja ühispiimatalitus — Eksportvõi.
- 218 Laekvere ühispiimatalitus — Eksportvõi.
- 219 Lüganuse ühispiimatalitus — Eksportvõi.

V.-Maarja Piimaühing, V.-Maarjas.

- 220 Hollandi (Edami) juust.

Väike-Maarja Tarvitajateühisus.  
V.-Maarjas.

E.T.K. omatööstuse saadused:

- 221 Konservid (kala- ja aiavilja).
- 222 Veinid

# Väike-Maarja Tarvitajateühisus

Suurim ühistegelne müüglasutus Virumaal

## KAUPLUSED:

Väike-Maarjas, omas majas telef. V.-Maarja 7  
Kiltsis, " " " " 6  
Avispeal, telef. V.-Maarja 11-l  
Kurtnal, " Simuna 5-l  
Pikeveres, " Kiltsi 2-l

## **M Ü Ü B:**

möödukate hindadega ja soodsa-  
tel maksutingimustel:

põllutööriistu

põllutöömasinaid

kõrgeväärtuslisi kunstväetisainelid

jõusööte ja

seemneid.

## **O S T A B** kanamune

noteeringu hindadega.

Võtab vastu **villu ketramiseks**

J. Tähe & Ko-le, Keilas.

- 223 Maitseained.  
224 Tubakasaadused.  
225 Keemiakaubad.  
226 Rauakaubad: okastraat, ketid jne.

**August Kask, Väike-Maarja.**

- 227 Villatööstuse saadusi.  
228 Värvimistööd.

**A. Pahl, Rakvere, Vabaduse t. 8.**

- 229 Kompvekid.

**Heinrich Jaanits, Tallinn, Kasarmu tn. 6—18.**

- 230 Šokolad.  
231 Kompvekid.

**M. Bärengrub, Väike-Maarja.**

- 232 Pagari- ja kondiitrisaadused.

**August Viller, Rakvere, Lai tn. 23.**

- 233 Suhkru-jäätis.  
234 Vahvlid.

**Eduard Vormeier, Rakvere, Tallinna tn. 23.**

- 235 Jäätis.  
236 Vahvlid ja meekoogid.

**Äntu Maanaiste Selts, Vao v., Äntu k.**

- 237 Seebid.  
238 Võileivad.

**Väike-Maarja Munauhisus, V.-Maarja.**

- 240 Ekspordkanamunad ja tabelid.

**Rakvere Munauhisus, Rakveres, Laada pl. 3.**

- 241 Ekspordkanamunad ja munade sortimine, diagrammid.

**G. Jõe**

**mööblitööstus**

*Rakveres, Pikk t. 28 (kiriku vastas)*

*Valmistab igasuguseid*

**mööbleid**

*möödukate hindadega.*

**VORSTITÖÖSTUS  
JA LIHAKAUPLUS**

**F-MA JOH. SENKEL**

omanik Edm. Senkel

**Rakveres, Lai 18 Telefon 138**

## Metsandus.

H i n d a j a d: J. Sookand, Põllutöökoja esit., K. Kasesalu, M. Meos, M. Mitt, A. Poom.

**Väike-Maarja Metsaühing, V.-Maarja.**

- 242 Taimeaed.
- 243 Metsasaaduste sortimendid.
- 244 Diagrammid ja tabelid.

## Käsitöö.

H i n d a j a d: Al. Poom, Põllutöök. esit. A. Vahermaa, Pauline Mihkelson, E. Pärnamägi.

**Kadila Maanaiste Selts, Porkuni v., Kadila.**

- 245 Telgedel kootud tööd.

**V.-Maarja Maanaiste Selts, V.-Maarja.**

- 246 Kudumistööd.
- 247 Käsitööd ja tööriivad.

**Kullenga Maanaiste Selts, Porkuni v., Kullenga.**

- 248 Kudumistööd.

**Raeküla Maanaiste Selts, Vao v., Raeküla.**

- 249 Kudumistööd.
- 250 Käsitööd.

**Äntu Maanaiste Selts, Vao v., Äntu k.**

- 251 Kudumistööd.
- 252 Tööriivad.

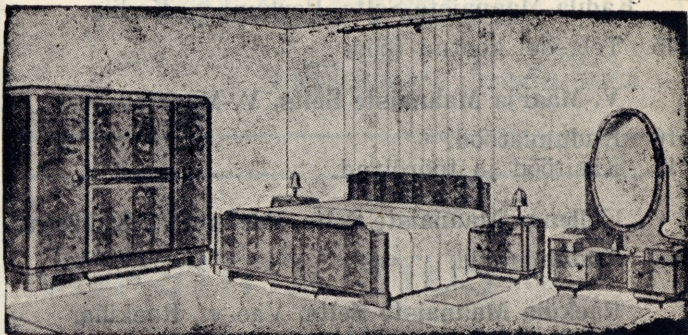
**Väike-Maarja Täienduskool, V.-Maarja.**

- 253 Kudumistööd.
- 254 Käsitööd.

**Lüganuse Kodutööstuskool, Lüganuse**

- 255 Naiskäsitööd.
- 256 Kangakudumine.
- 257 Meeskäsitööd.

*Mööblikauplus*  
*ja tööstus*  
*R. Seene & R. Usk*



*Rakveres,*  
*Pikk t. 1.*  
*(Viru panga vastas).*

**MOODNE JA MUGAV MÖÖBEL**

- 258 **Eipri Maanaiste Selts**, Vao v., Eipri.  
Käsitööd.
- M. Koslovsky**, Tallinn, Raua 45-A—7.
- 259 Kaela-sidemed, sallid.
- 260 Nahkkindad.
- Leida Saar**, Salla v., Traksi t.
- 261 Kogu töid loomakarvadest.
- Hugo Laube**, Narva, Raja tn. 12.
- 262 Diivani padjad.
- Armas Uuk**, Tallinn, Villardi 26.
- 263 Mitmesugused köögitarbed.
- Voldemar Lind**, Tallinn, Harju 30.
- 264 Peeglid ja klaasilihvimine.
- Heino Peep**, Tallinn, Öle 13—2.
- 265 Graveerimistööd.
- 266 Kunstsarvest esemed.
- Ervin Mikker**, Tallinn, Tartu mnt. 81—7.
- 267 Metall iluasjad.
- August Ansip**, Tallinn, Vabriku 11—8.
- 268 Keraamikatööstus: mängu- ja tarbeasjad.
- Elsa Valdmann**, Tallinn, Püssirohu 5—6.
- 269 Erimetallsegust iluasjad.
- Otto Klaas**, Tallinn, Pühavaimu 11.
- 270 Kullasepa tööd.
- Osvald Kattenberg**, Tallinn, Hollandi põik. 3.
- 271 Kuld-, hõbe-, graveerimistööd jne.
- O. Oissar**, Tallinn, Endla 49—4.
- 272 Hõbe- ja metall-iluasjad.
- H. Kutti**, Rakvere.
- 273 Tööstus „Viru Karu“ nahatööd.
- Otto Paju**, Rakvere v., Järni k.
- 274 Joonistused vesivärvidega.
- Leo Kaljusaar**, Nõmküla v., Karkuse k.
- 275 Sõlmitud vaibad.

**H. Maidla**

V.-Maarja, Pikk tän. 14.

**Juuksetööstus.**

**Lokkimine.**

---

**Joh. Maidla**

Saadaval igal ajal

**veo- ja sõiduautod.**

Telefon V.-Maarja 38.

Soovitan oma tööstusest kõrgeväärtuslikke

**raudvoodeid**

**praeahje**

**ahjuuksid.**

Vanem tööstus omal alal.

**H. Inglise**

V.-Maarja-Saltsi. Telefon nr. 49.

## Talude raamatupidamine.

Hindajad: H. Varik, Põllutöök. esit., J. Kaarna, Enn Lepik.

**Artur Sirelpuu**, Paasvere v., Rahkla k.

279 Kahekordne taluraamatupidamine.

**August Pärn**, Rakke v., Piibe-Tagametsa.

280 Kahekordne taluraamatupidamine.

**Rud. Reitalu**, Vao v., Äntu k.

281 Taluraamatupidamine.

**Leopold Puusep**, Nõmküla v., Järvajõe.

282 Kahekordne taluraamatupidamine.

## Katseasjandus ja õppeabinõud.

Hindajad: H. Varik, Põllutöökoja esit., A. Matlep, Jaan Saarmets.

**Väike-Maarja Põllum. Konvent, V.-Maarja.**

283 Hobusetalli sisustuse mudelid.

284 Karjalauda sisustuse mudelid.

285 Siloaugu rakete mudelid.

286 Torukraavi mudelid.

287 Hobuse sookingad.

288 Kuivpuhtimise aparaat.

289 Mulla happesuse määramise vahendid.

290 Eesti standardvilla proovid.

291 Tabelid hobusekasvatuse alalt.

**Teedeministeriumi Maanteede Talit., Tallinn.**

292 Liiklemistabelid.

**Eesti Kartulikasvatajate Ühing, Tallinn,**  
Pikk 40.

314 Kartulikasvatust ja kasutamist selgitavad diagrammid.

**August Tõnso**, Küti v., Aruküla, Mäe t.

293 Kartuli sortide võrdluskatsed.

294 Kartuli väetuskatsed.

- August Pärn**, Rakke v., Piibe-Tagametsa.
- 295 Väetuskatsed kaalisoola ja superfosfaadiga.
- Rahkla Maanoorte Ring**, Paasvere v. Rahkla.
- 296 Komplekt heinasorte.
- 297 Katse- ja taimekaitse diagramme.
- ÜENÜ Raeküla Osakond**, Vao v., Raeküla.
- 298 Väetuskatsed suvinisuga ja rukkiga.
- Kiltsi Maanoorte Ring**, Kiltsi.
- 299 Katsed kanepiga.
- 300 Odra, suvi- ja talinisu väetuskatsed.

### **Ehitused ja sisseseaded.**

Hindajad: Samad, kes katseasjanduse osak.

**Rud. Karjas**, Vao v., Kiltsi as.

- 301 Taluehituste plaanid.
- 302 Aleviehituste plaanid.

### **Mitmesugused väljapanekud.**

Hindajad: Samad, kes põllutöösaaduste ümber töötamise osakonnas.

**O/Ü „Esto-Muusika“**, Tallinn. Esindaja A. Rosenberg, Kiltsi, pk. 58.

- 303 Raadio aparaadid.
- 304 Muusikariistad: keelpillid, löötspillid, grammofoonid.
- 305 Jalgrattad.
- 306 Mootorjalgrattad.
- 307 Õmblusmasinad.
- Elektro-Keemiatööstus „Helk“**, Tallinn, Tartu mnt. 30.
- 308 Taskulambid.
- 309 Anoodpatareid.

- Jakob Paltser**, Tallinn, Kivimurru 3—4.  
 310. Lutikate hävitamisvahend.  
**Peeter Keller**, Tallinn, Püssirohu 5—6.  
 311. Juukselõikaja tööriistad.  
 312. Teritamispasta „Rekort“.  
**E. Hausmann**, Jõhvi, Kaubahoov 8.  
 313. Karnevali- ja pidutarbed.

## Tegelikkude tööde võistlused.

### LÜPSIVÕISTLUS.

Hindajad: Põllutöökoja esit., H. Varik, A. Imakaevu, J. Imakaevu, A. Klaas, F. Kaber, V. Paist, L. Koik.

- 1 Leida Rotka — Vao v., Raeküla.
- 2 Leida Rohult — Vao v., Triigi as.
- 3 Miia Frantso — Salla v., Traksi t.
- 4 Emilie Nõmme — Sõmeru v., Sõmeru as.
- 5 Elsa Randalo — Sõmeru v., Kohala.
- 6 Akulina Tamm — Imastu Inval. Kodu.
- 7 Salme Tamm — Saksi v., Kiku k.
- 8 Hilda Mäe — Kunda-Malla v., Jila k.
- 9 Leida Raidma.
- 10 Liis õunmaa — Vao v., Triigi m.
- 11 Laine Saage — Vao v., Võnnusvere k.
- 12 Inge Pihlak — Vao v., Kiltsi.

### KÜNNIVÕISTLUS.

Hindajad: F. Kaber, Põllutöökoja esit., A. Elvre, E. Lepik, L. Reitalu, H. Varik.

- 1 Richard Saage — Vao v., Avispea k.
- 2 Arnold Tätte — Vao v., Loksa k.
- 3 Kaarel Ross — Vao v., Müüriku.
- 4 Ludvig Tammjärv — Vao v., Müüriku.

# ÜHISTRÜKIKODA RAKVERES

LAI TÄN. 12. TELEFON 135

VALMISTAB IGASUGUSEID

TRÜKI JA KÖITETÖID

**VAO VALLA VASTASTIKKU**

**KINDLUSTUSSELTS**



**KINDLUSTAB:**

hooneid ja vallas-  
vara tule vastu.

Koduloomi surma  
ja hädatapu ja osalise  
väärtuse kaotuse vastu

Põlluvilja rahe vastu



Kindlustuste vastuvõtmine

**V.-Maarja Ühispanga**  
ruumes

igal äripäeval kella 9—14.

**JUHATUS.**

A  
44280  
12.1989

**V.-MAARJA**

**VILLA-, KUNST**

**JAJA RIIDEVÄRVIMISE**

# **TÖÖSTUS**

## **ERIALAD:**

- I Villa kraasimine, ketramine, korrutamise kahe- ja kolmekordseks.
- II Villaste kaltsude ja silmkudede ümbertöötamine vatiks, eideks ja lõngaks.
- III Riidevärvimine, riidevanutus, kangaste keemiline pesemine, värvimine, pügamine, pressimine ja dekateerimine ning kleidiriiete plisseerimine.

**Töid on auhinnatud kuue kuldaurahaga!**

**Erilist rõhku pannakse töö headusele.**

Kõige austusega

# **AUGUST KASK**

**VÄIKE-MAARJAS, KÕNETR. 12**