

# Autentimine, autoriseerimine

- autentimine – isiku (või ka gruppi kuulumise „Shibboleth“) tuvastamine – kas Jaan on Jaan, kas tegu on Tartu linna kodanikuga, TÜ liikmega
- autoriseerimine – õiguste andmine

# Autentimist kasutavate teenuste näiteid

- „Minu Ester“ <http://ester.utlib.ee>
- andmebaaside kasutuse autoriseerimine  
<http://ezproxy.utlib.ee>
- väljastusteenused – printimine, kopeerimine, skaneerimine (koostöös Canon Overalliga)
- personaalarvutitesse sisse logimine
- „kodukeyaste“ kasutamine personaalarvutitest sisse logides

# Olukord, kasutajate grupid

- kohapealsed kasutajad „walk-in users“
- lugejad, lugejapileti omanikud (40.000)
- TÜ liikmed (20.000), sealhulgas välisüliõpilased
- teiste kõrgkoolide liikmed
- „Tartu linna kodanikud“ (rahvastikuregistri...)
- arvutiklassi kasutuse õigusega (TÜ liikmed + mõned kõrgkoolid...)
- Eesti id-kaardi (ja isikukoodi) omajad/mitte omajad
- teiste raamatukogude lugejad [ester.utlib.ee](http://ester.utlib.ee)

# Olukord, tehnilised võimalused

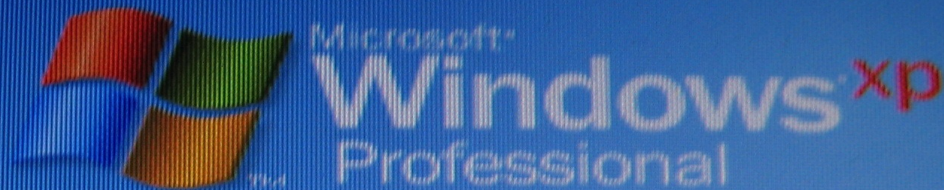
- ester.utlib.ee (Innovative Interfaces) Patron API, veebivastustel põhinev autentimise, autoriseerimise rakenduskiht
  - *patron: lugeja, api: application programming interface*
- TÜ keskne kasutajanimi, parool (TÜ LDAP)
- ester.utlib.ee eksporditav info lugeja kohta
- ester.utlib.ee konfiguratsioon – lugejapileti number indekseeritud väljana
- lugejapilet, ribakoodiga
- Eesti id-kaart
- puudub Microsofti tarkvaraga server
- raha, aeg, serverid

# Arvutitesse sisse logimine, lahendus

- esialgseks eesmärgiks arvutite kasutuse registreerimine ja kasutuse piiramine
- autentivaks-autoriseerivaks serveriks Linux + samba
- kasutajanimi, parool ester.utlib.ee eksporditavate andmete alusel
- kodukataloog serveris „per personaalarvuti“, isiklikke faile ei hoita
- personaalarvuti tarkvara võimalikult mitte sätitav ( kasutame: mandatory profile; group policy editor; mozilla, firefox profiilide sättimist jm.)

# Kas saab kasutada kaarti?

Tere tulemast Windowsi!



Copyright © 1985-2001  
Microsoft Corporation

Microsoft



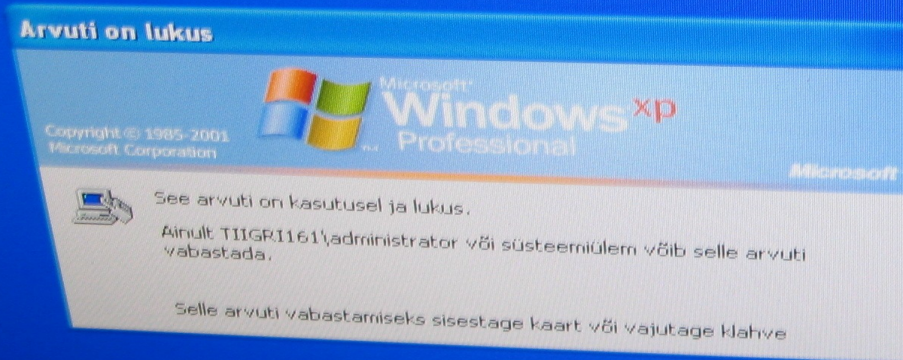
Sisestage kaart või vajutage alustamiseks klahve  
Ctrl-Alt-Delete.

Selle klahvikombinatsiooni nõudmine käivitamisel aitab tagada teie  
arvuti turvalisust. Lisateabe saamiseks klõpsake nuppu Spikker.

Spikker

# Välja logimine?

peale kasutamist logi välja või  
restardi



ei säilitata

# Väljastusteenused (printimine), esimene etapp

- koostöö Canon Overalliga TÜ-s
- Canon seadmed, tarkvara Uniflow
- seadme juures kasutatakse magnetkaarti või id-kaarti
- [printserver.ut.ee](http://printserver.ut.ee) usaldab raamatukogu autentimist (samuti TÜ füüsikamaja, biomeedikumi autentimist)
- [printserver.ut.ee](http://printserver.ut.ee) autoriseerib printimise

# printserver.ut.ee tabel

- magnetkaardi, id-kaardi number
- kontol olev raha
- milliseid seadmeid võib kasutada
- 
- logimisnimi
- domeen (raamatukogu – ELNETDOM  
füüsikamaja - SOLARIS)

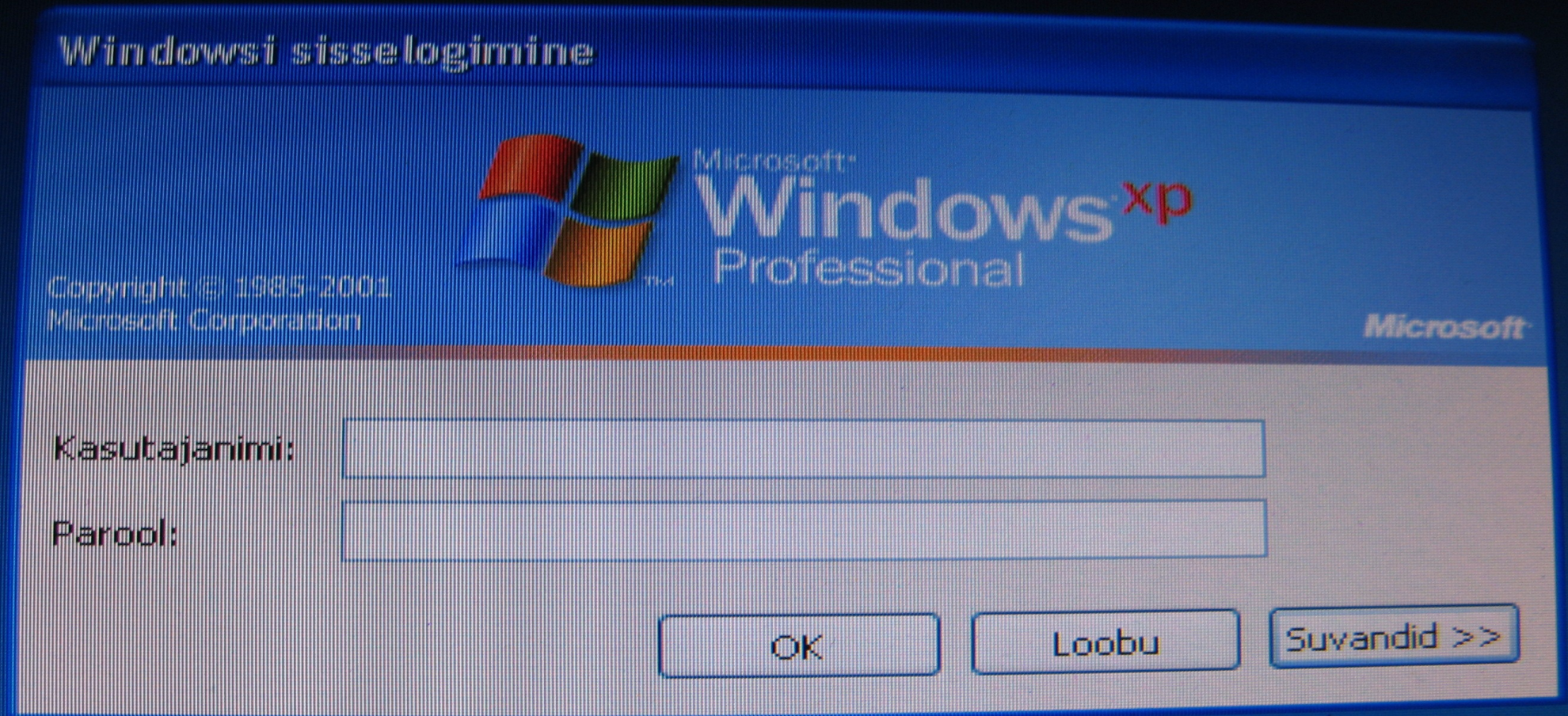
# Väljastusteenused, teine etapp

- raamatukogu - kui saaks kasutada ka kohe kättesaadavat TÜ autentimist, TÜ kettaid
- Canon Overall - soov arendada edasi, lihtsustada raha liikumist
- NB! raamatukogu lugejad pole kõik TÜ liikmed, kõigil pole Eesti id-kaarti, Eesti isikukoodi, arveldused peavad olema läbipaistvad

# TÜ logimine, printimine


- pressiteade Canon Overallilt: printida saab ka ID-pileti abil, TÜ kasutajanimedega
- raamatukogu serveri - TÜ autentimise usalduse loomine: „trust ELNETDOM - SOLARIS“
- raamatukogu arvutites saab sisse logida ka TÜ kasutajanimedega – lisaks endisele autentimisele
- TÜ kasutajanimedega sisse logides haagitakse ka koduketas TÜ serveritest

# Sisselogimine – kas valik puudub?



# Sisselogimine, ainult ELNETDOM?

Windowsi sisselogimine

 Microsoft  
**Windows<sup>XP</sup>**  
Professional

Copyright © 1985-2001  
Microsoft Corporation

Microsoft

Kasutajanimi:

Parool:

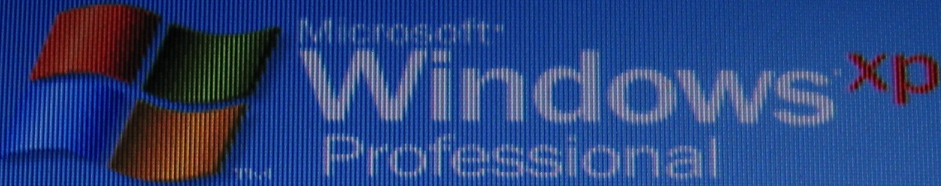
Logi sisse:

Logi sisse sissehelistusühenduse abil

**ET**

# Sisselogimine – mida valida?

Windowsi sisselogimine



Copyright © 1985-2001  
Microsoft Corporation

Microsoft

Kasutajanimi:

Parool:

Logi sisse:

- ELNETDOM
- ELNETDOM**
- SOLARIS
- TIIGRI161 (see arvuti)

ET

OK    Loobu    Sule arvuti...    Suvandid <<

# Probleemid

- iga arendusega kaasneb ümber õppimine klientidel ja teenindajatel
- sisse logimise probleemid
- välja logimise probleemid
- „magnekaart ei tööta“ „id-kaart ei tööta“ ...
- kelle teenindusala?

## Võimalikud arendused

- TÜ ja teiste serversüsteemide kasutajanimede kasutamine ester.utlib.ee sisse logides (üle Innovative LDAP mooduli)
- ühekordne sisse logimine *digi-campus* serveritese („Minu Ester“, ÕIS, webct.e-uni.ee mailhost.ut.ee, cache.utlib.ee ezproxy.utlib.ee..)
- personaalarvutite reserveerimine
- wifi kasutuse autentimine ja autoriseerimine

# Võimalikud arendused, id-kaardiga

- Eesti id-kaardi laiem kasutamine
  - arvutitesse reaalne id-kaardiga sisse logimine
  - veebist „Minu Ester“ id-kaardiga sisse logimine
  - lugejaks registreerumine id-kaardiga üle veebi
  - id-kaart kui ühtne lugejapilet ELNET-is - Ester serverite siseselt

- NB! sisse logimisele peab järgnema välja logimine
- uute teenuste puhul kaasnevad koolitused, harjumuste muutumine