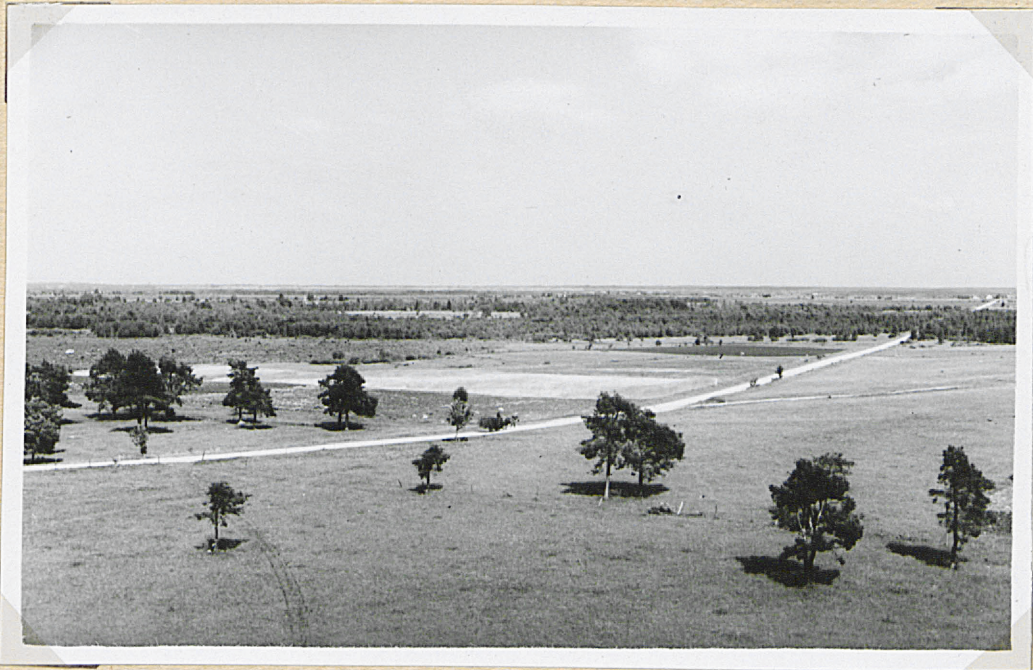




31. Tiskre pank. Järsaku kõrgus 35 m, selle jalamil  
Tiskre k. paadisadam. (Erka foto.)



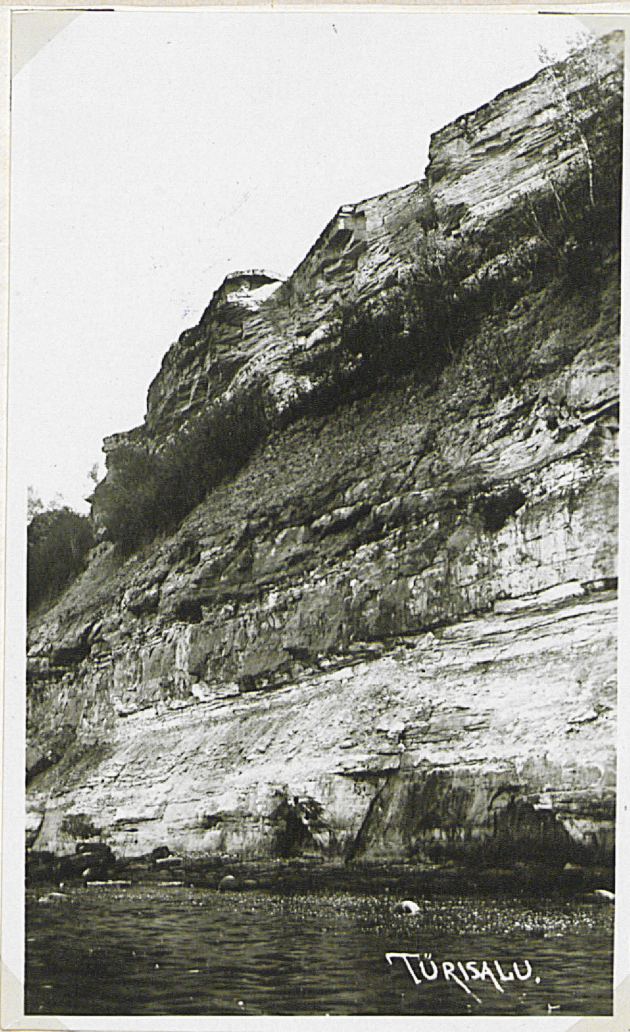
32. Maastik Keila-Joa - Väana maantee ümbruses. Pae-  
 pealne tasandik, laialdased alvarid, harv asustus.  
 Nõgusat vöödet ala keskosas tähistavad puisniidud.  
 Vaade Joa-Looküla triangul.-tornist kirdesse.  
 (Autori foto 25.VI 47.)



33. Keila viirgmaastik. Kaljukünnised, põõsastikud,  
 alvarid ja põllumaa-ribad; künniste vahelistes nõgu-  
 des puisniidud. Vaade Keila-Aru triangul.-tornist  
 põhja suunas. (Autori foto 24.VII 47.)



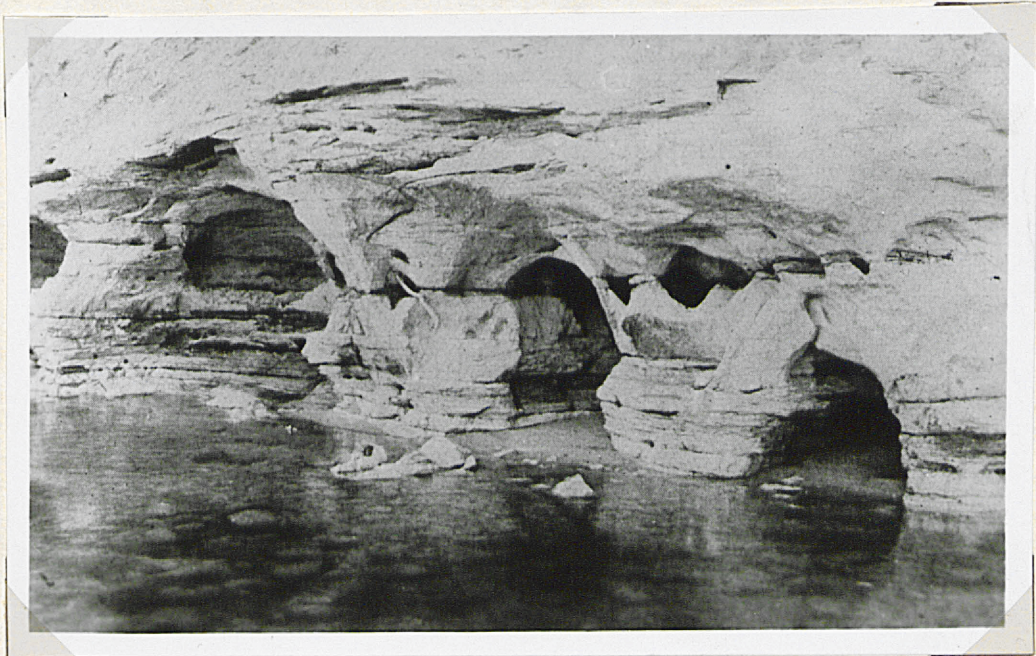
34. Kakumäe pank. Järsakut moodustavaid aluspõhja-  
kihtisid katab varisenud rusu. (Foto L.Sepp.) (End.  
Eesti Kodu-uurimise Seltsi kogudest.)



35. Türisalu kallas. Panga kõrgus 30 m, tema jalamisse  
on lained murrustanud sügavaid kulpaid. (Foto G.Kulp.)



36. Tiskre pank. Tiskre k. kohal eemaldub pank merest ning jätkub kagu suunas kahe astanguna, mis peagi katuvad lopsaka panga-aluse metsaga. (Erka foto.)



37. Murrutuskulpaid Rannamõisas, Tiskre (Scolithus-) liivakivis. (A.Öpik - Über Scolithus aus Estland. Tartu 1933. II tahvel.)



38. Tuula Kaldamägi. Kõrgus u. 10 m, astangu pervel  
paljandub arvukais murdudes Vasalemma ladene paas.  
(Autori foto 1.IX 45.)



39. Pääsküla lava. Vaade põhja poolt üle Pääsküla  
jõe lameda orundi kõrgendiku põhjanõlvale. (Autori  
foto 3.VIII 47.)



40. Vanu luiteid Pääskülas, Koro veski lähedal, Ancy-  
lus-aegne mererand. (Autori foto 3.VIII 1947.)



41. Karstilohk Aasmäe-Metsakülas, Karjatse t. lähedal.  
(Autori foto 2.VIII 47.)



42. Nabe "mägi" Lohusalu poolsaarel - aluspõhja liivakivist koosnev jääksaar. (Foto G.Kulp.)



43. Rannakivik Lohusalu poolsaarel. Lemal Lohusalu Põllumägi. (Foto G. Kulp.)



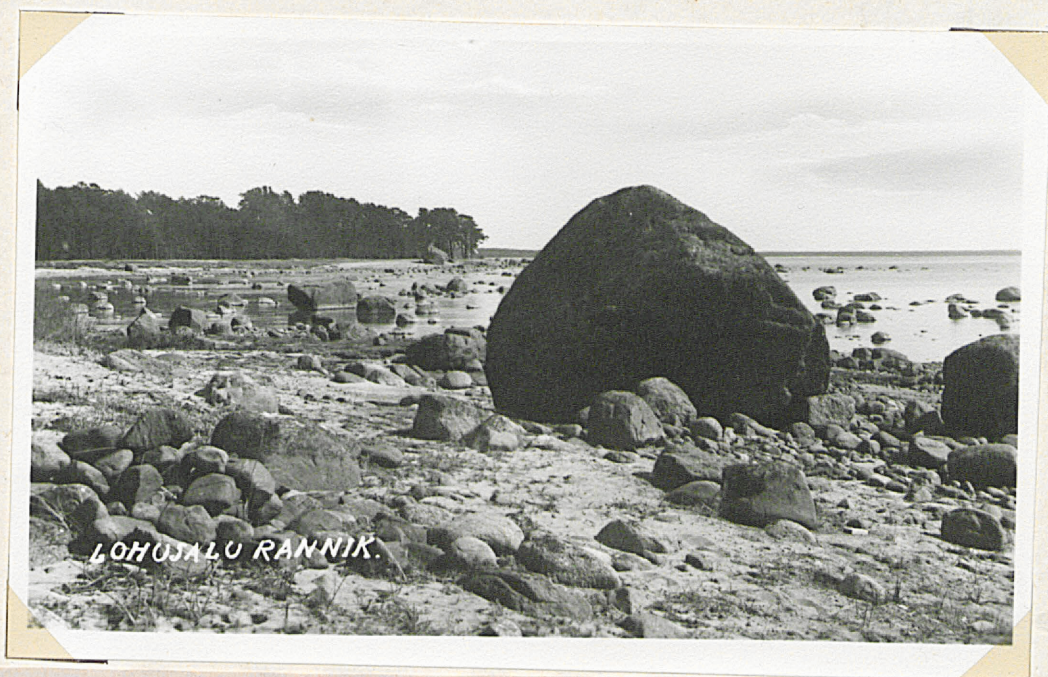
44. Laulasma rannik. 4 - 5 m kõrgune liivane astang, mille pervel lited. (Foto G.Kulp.)



45. Madal liivane lauskrand Klooga rannikul. (Foto G.Kulp.)



46. Rannamõisa rannik. Madalas rannavees suuri rändrahne. (Foto R.J.Christin.) (Eesti Rahva Muuseumi kogudest.)



47. Lohusalu rannik. Suuri rändrahne Männassäärel (ees) ning Suursäärel (tagapool). (Foto G.Kulp.)



48. Paemurd panga pervel Roodna as. kohal, Keila-Joal.  
(Autori foto 1936.a.)



49. Kruusaauk Mustamäe nõlvakul, Mustamäe raudtee-  
peatuskoha lähedal. Hästi näha jäävee liivade ja kruu-  
sade kihitus. (Autori foto 7.IX 45.)



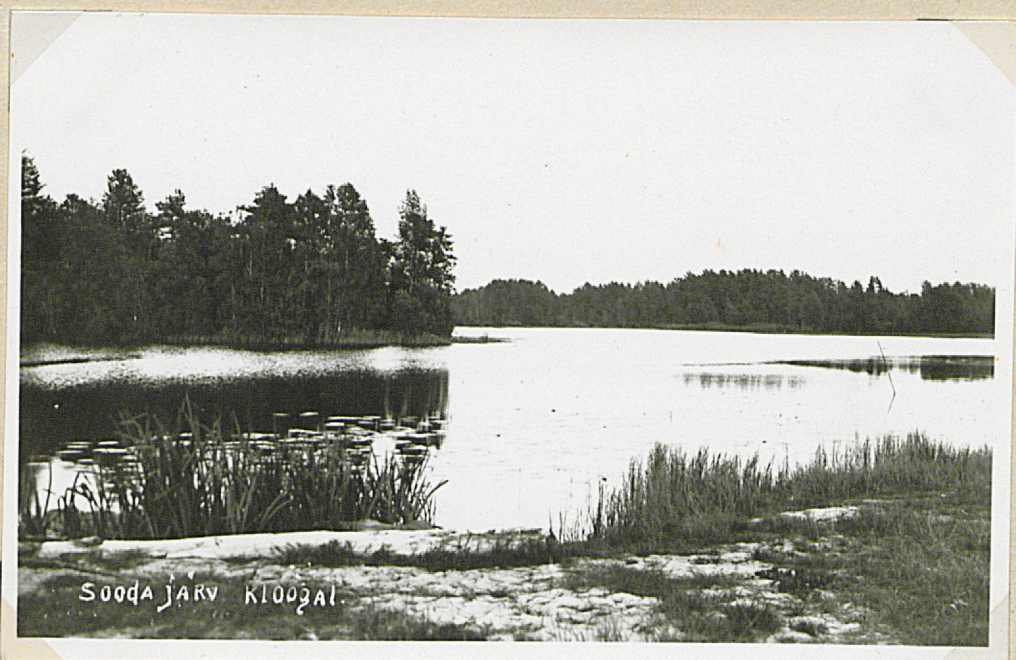
50. Tallinna laht. Vaade Kakumäe neeme tipust põhja suunas. Horisondil Naissaare siluett. (Foto P.Varep.)



51. Lahepere laht. Vaade Lohusalu rannikult Pakri neeme suunas. Madalas rannavees rohkesti kive. (Foto G.Kulp.)



52. Klooga järv. Vaade järve põhjatipust lõunasse. Vasakul Klooga as. (Tundmatu foto.) (E.Merilo kogudest.)



53. Sooda järv. Vaade lõunast. Taga keskel väike laheke ("Mudasopp"). (Tundmatu foto.)



54. Lõukaid Klooga rannas. (Foto G.Kulp.)



55. Kõltsu "sopid" Kloogal (taimedest pea täiesti umbe kasvanud randjärv). (Tundmatu foto.)



56. Keila jõgi. Voolusoik Käesalu as. ja Keila-Joa vahelisel alal. (Foto R.J.Christin.)



57. Vasalemma jõgi. Kärestik Vasalemma asunduse kohal. (Foto G. Kulp.)



58. Keila jõgi Koppelmani kohal. (Autori foto 3.IX 47.)



59. Kuristi oja Väänas. Oja kadumine maa alla Vääna-Ülevalt külas. Kuristit süvendades lasti selle kaudu Tölinõmme järv kuivaks. (Autori foto 9.IX 45.)



60. Keila juga vähese veega. (Tundmatu foto.)  
(R.Viher'i kogudest.)



61. Keila juga suurveega. (Foto R.J.Christin.)



62. Juga Väana jõel Vahi külas. Kõrgus 2 m.  
(Autori foto 9.IX 45.)



63. Treppoja (Koskoja) kaskaad Kloogal. (Foto G.Kulp.)



64. Okasmets Aäsmäe-Metsakülas. (Autori foto 2.VIII 47.)



65. Kulna-Aru mets. Loopealne männik.  
(Autori foto 22.VI 47.)



66. Saue tammik. Tammede võrad moodustavad võlvi üle  
Keila-Saue maantee. (Autori foto 22.VIII 46.)



67. Kadaka-loopealne Keila-Arul, Keila lavavoore lael. (Autori foto 12.VIII 45.)

3

68. Pöösasmarana-loopealne Väänas, Türisalu ja Naage k. vahelisel alal. Vaade põhja suunas. (Autori foto 15.8.45.)

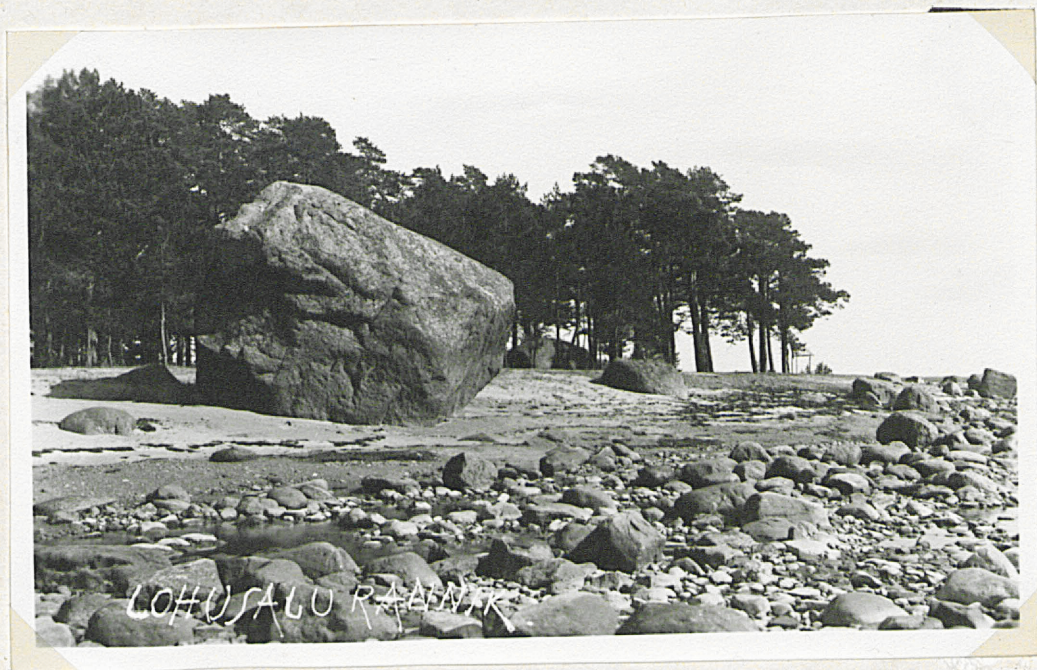


69. Pöösastikke Keila lavavoore nõlvadel. Vaade Keila-Aru triangul-tornist loodesse. (Autori foto 24. VII 47.)





70. Lage nõmm Männikust lõuna pool. Öitsev kanarbik  
üksikute harvade mändidega. Vaade lääne suunas.  
(Autori foto 20.VIII 46.)



71. Tuulemände ning rändrahne Lohusalu rannikul,  
Suursäärel. (Foto G.Kulp.)



72. Männimetsaga kaetud rannamaa Keila-Joal. Vaade pangalt Roodna as. kohal põhja suunas. Taga keskel nn. Tiiru kari.  
(Autori foto 1936.)

73. Liivik Lohusalu maa-kaela kohal, panga joonel.  
(Autori foto 16.VIII 45.)



74. Vareskaera (*Elymus arenarius*) kogumikud Klooga rannas. (Erka foto.)



75. Sooda järv. Järve kaldal niiske segamets, järves rikkalikult veetaimi. (Tundmatu foto.) (End. Eesti Kodu-uurimise Seltsi kogudest.)



76. Tölinõmme (Paistama) järv. Väike vabavee ala Järve t. kohal. (Autori foto 25.VI 47.)



77. Valingu Tõtu t. vana elamu. Talu on elektrifitseeritud, kuid elamul puudub korsten.  
(Autori foto 1.VIII 47.)



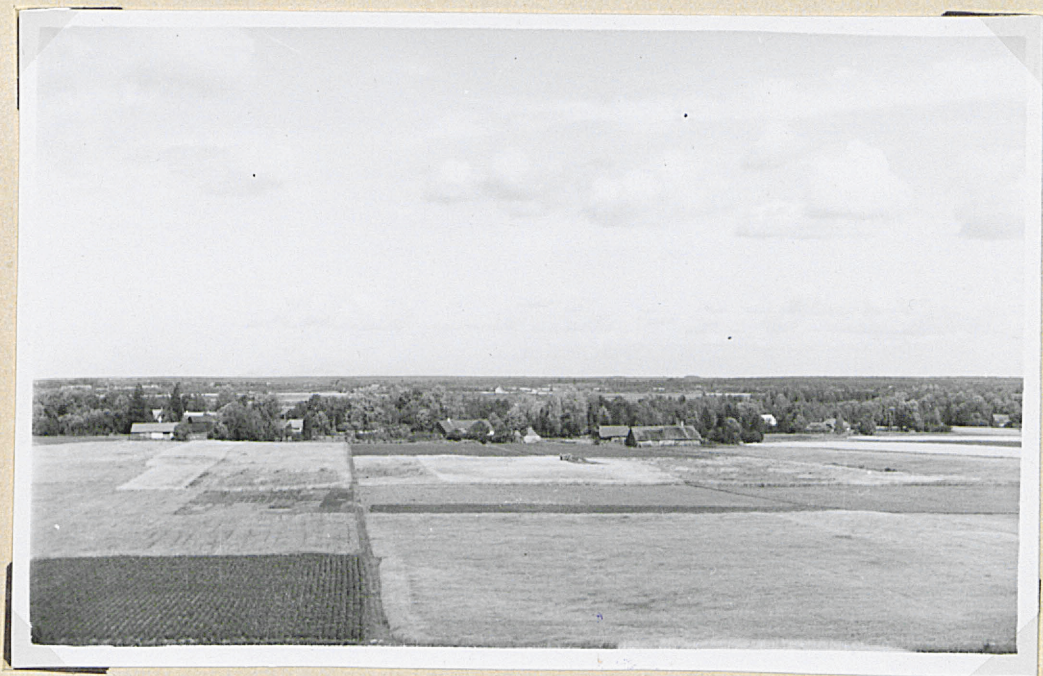
78. Hälli t. Õismäe asundis, ehitatud Asundusameti poolt. (Autori foto 29.VII 47.)



79. Kadarpiku vabadiku-talu Sitkepi k.  
(Autori foto 21.VI 47.)



80. Aasa t. Mustamäe asundis. Maad 5 ha, sellest  
põldu 0,5 ha, rajatud 1937.a. (Autori foto 7.IX 47.)



81. Saue küla. Tänavküla. Vaade lõunast, triangul.-  
tornist Rahula as. (Autori foto 28.VII 47.)



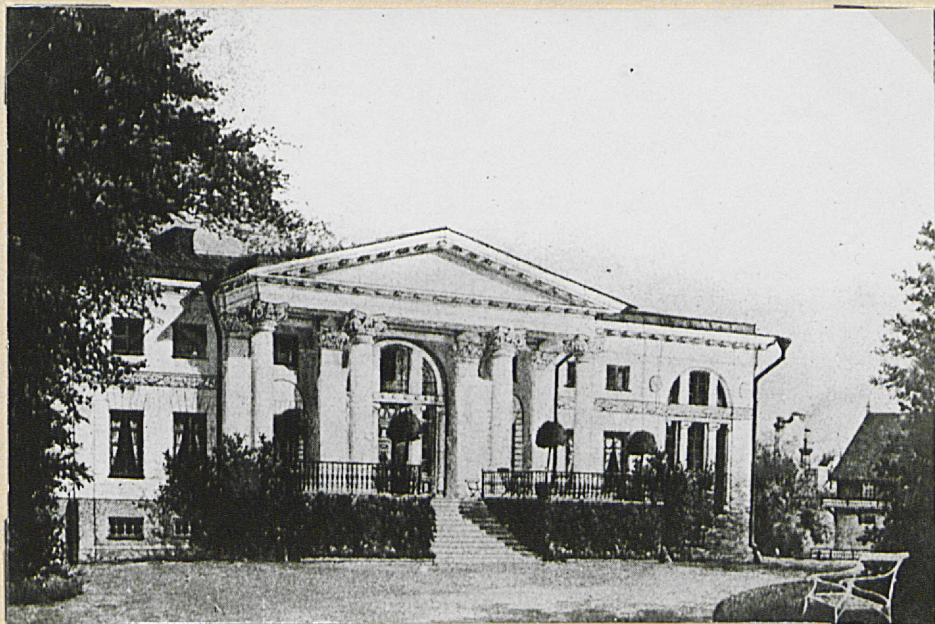
82. Joa-Suurküla. Vana sumbküla, varasema nimetusega  
Jausma k. (Autori foto 25.VI 47.)



83. Vanamõisa-Mäeküla. Väikeõuedest koosnev endine saunaküla. (Autori foto 28.VII 47.)



84. Pääsküla-Saunaküla Pääsküla kõrgendiku läänenõlval, liivasel pinnal. (Autori foto 3. VIII 47.)



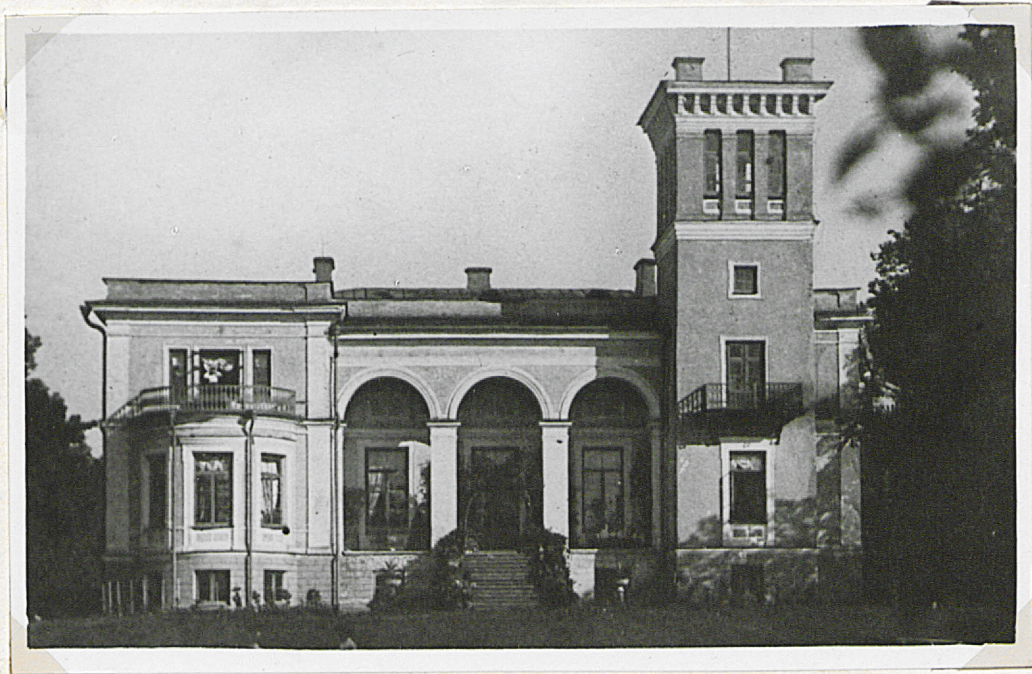
85. Saku (End. Uuemõisa) Maakorraldustehnikum. End. Saku mõisa härrastemaja, ehit. pseudo-klassitsistlikus stiilis 1830.a. ümber. (H. Pirang— Das baltische Herrenhaus, II, tahv.64.)



86. Ranna vana koolimaja. Endine Rannamõisa härrastemaja, vanemat tüüpi lihtsa härrastemaja näiteid. (Foto W.E.Thomson.) (Eesti Rahva Muuseumi kogudest.)



87. Keila põllutöökooli hoone Keila sövhoosis. (Tundmatu foto.) (Eesti Rahva Muuseumi kogudest.)



88. Muraste lastekodu, endine Muraste härrastemaja. (Tundmatu foto.) (Eesti Rahva Muuseumi kogudest.)



89. Laabi asundus. Endisi Laabi karjamõisa hooneid  
Harku vallas. (Autori foto 30. VII 47.)



90. Saue asundus. Endisi mõisa teomaju, praegu talu-  
õued. (Autori foto 26.VII 47.)



91. Lehmja asundus. Ees uus Loo t., tagapool end.  
karjamõisa hooned. (Autori foto 25.VII 47.)



92. Ääsmäe-Ridaküla. Endised mõisamoonakate majad  
Keila-Hageri maantee ääres, praegu taluõued.  
(Autori foto 2.VIII 47.)



93. Keila linn. Maju uues linnaosas lõuna pool raudteed ("Lilleküla"). (Autori foto 12.VIII 45.)

94. Saue alevik. Maju Saue raudteejaama ümbruses. (Autori foto 28.VII 47.)



95. Linnamaju Pääskülas, Tallinn-Pärnu maantee ääres, Tallinn-Nõmme piiril. (Autori foto 3.VIII 47.)



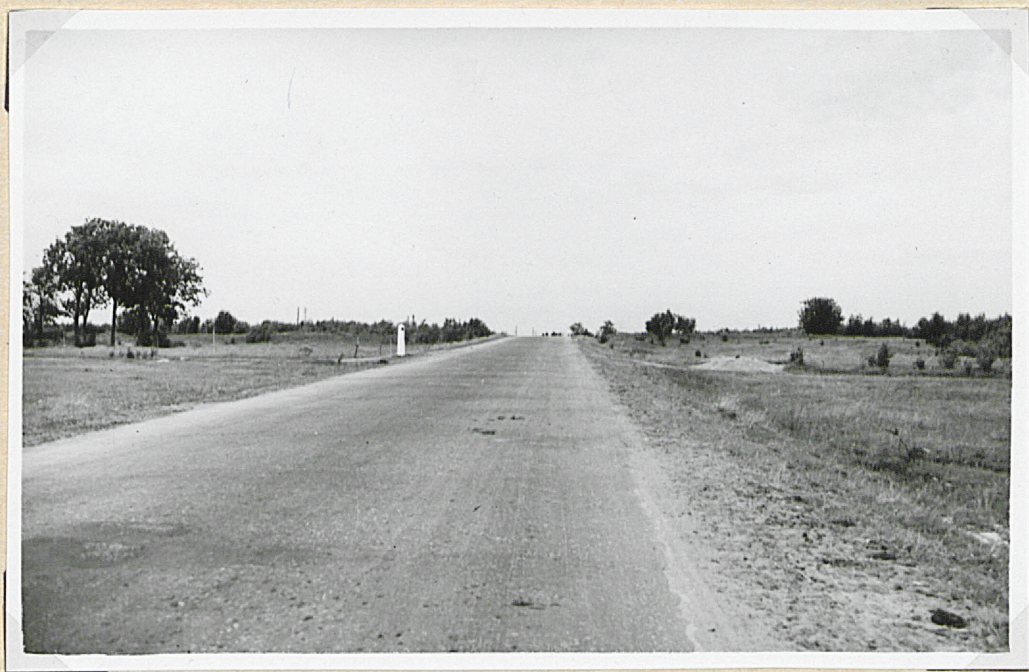
96. Vana sild Keila jõel, sõja-ajal osalt purustatud.  
(Foto G.Kulp.)



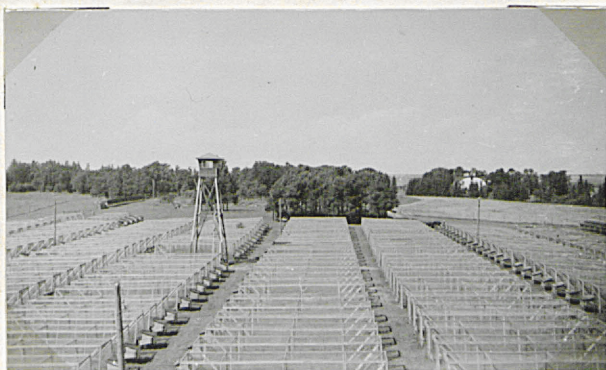
97. Endine Luuri kõrts Keila-Haapsalu maantee ääres,  
kuulus end. Klooga mõisale. Praegu talu. (Autori  
foto 22.VI 47.)



98. Tallinn-Paldiski maantee Keilast läänes. Paremäl  
Annima töölistmaja - endine Kulna mõisa kõrts, paremal  
Tõstre-Kõrtsu t. - varem kõrts Klooga mõisa järgi.  
(Autori foto 24.VII 47.)



99. "Olümpia tee" - uus Tallinn-Pärnu magistraal-maan-  
tee Pääsküla arul. (Autori foto 3.VIII 47.)



100. Karusloomade kasvatuse sovhoos "Karjaküla".  
(Autori foto 13.VIII 45.)



71

101. Suurupi ülemine tule-  
torn, ehitatud 1788.a.  
(Tundmatu foto.)



102. Klimsoo raba Kloogal.  
Ümbruskonna talupidajate  
turbakuuriä, turba kuiva-  
tamine rõukudes. (Autori  
foto 1936.)



103. Tallinna madalik. Vaade lõunast, Mäeküla pangalt.  
Keskel vasakul Harku järv, taga paremal Tallinna suit-  
sud. (Autori foto 7.IX 45.)



104. Mustjõe asula. Tegelikult Tallinna agul, kuid  
kuulub administratiivselt Harku valda. (Autori foto  
29.VII 47.)



105. Harku küla. Siin puhandab paekalda joonel väike Harku oja, mille ääres panga lamendil asetseb Harku küla. (Autori foto 30.VII 47.)



106. Vaade Tallinna madalikule Harku k. juures. Ees panga lamend, vasakul tuleb järsk pank taas nähtavale. (Autori foto 30.VII 47.)



107. Tõnu pered Harku-Mäekülas, panga pervel. Ümbruseks lagedad lood. (Autori foto 7.IX 45.)



108. Laabi k. Harkus. Paekivi-aiad, loopealsed, väike-  
õued. (Autori foto 30.VII 47.)



109. Mererand Ranna koolimaja kohal. Taamal Suurupi rannik. (Tundmatu foto.) (End. Eesti Kodu-uurimise Seltsi kogudest.)



110. Tilgu rand Rannamõisas. Kaugemal liivakivist rannajärsak. (Foto R.J.Christin.) (Eesti Rahva Muuseumi kogudest.)



111. Maastik Vääna-Ülevalkülas. Vaade Humala lavalt põhja suunas. Kõrgendiku nõlvul sarapuu-põõsastikud, kaugemal pöösasmarana-lood, metsatukad ja hajaõued.  
(Autori foto 24.VI 47.)



112. Naage küla Väänas. Väike sumbküla panga pervel, ümbritsetud ulatuslikust pöösasmarana-loost. (Autori foto 25.VI 47.)



113. Keila-Joa. Keila jõe org Joa lossi kohal.  
(Foto Parikas.) (Eesti Rahva Muuseumi kogudest.)



114. Keila-Joa loss. Ehitatud inglise-gooti stiilis XIX  
saj. II veerandil kindral-adjutant Alex. v. Benkendorff'i  
poolt, kuulus hiljem vürst Volkonsky soole. (Foto G.Kulp.)



115. Lohusalu poolsaar. Vasakul metsaga kaetud Kõrge-  
mägi. Vaade triangul.-tornist panga pervel loodesse.  
(Autori foto 16.VIII 45.)



116. Lohusalu küla. Küla asetseb kõrge Põllumäe var-  
jus, olles teiselt poolt ümbritsetud metsaga.  
(Foto G.Kulp.)



117. Nabe "mägi" Lohusalu rannikul. Vaade kagust.  
(Foto G.Kulp.)



118. Laulasma rannik. Nõrgalt looklev randjoon, liivane rand, rannavees üksikuid kive. (J. & P. Parikas' te foto.)



119. Kõltsu pioneerlaager, endine v. Uexküll'i suvitismõis (Wellenhof). (Foto G.Kulp.)



120. Sooda järv. Kaldavees suured roostikud, tagapool järve kaldal puisniit. (Foto G. Kulp.)



121. Lehmja as. ja Allika k. põllulagendik. Taga kaugel paistavad üle Vääna jõe orundi Harku väljad. Vaade Lehmja as. triangul.-tornist põhja suunas. (Autori foto 25.VII 47.)



122. Lainjas tasandik Sael, Kanama ümbruses. Keskel uus Tallinn-Pärnu magistraal-maantee. (Autori foto 28.VII 47.)



123. Pääsküla sillakoht ("Furt"). Paremalt vana, vasakul uus Tallinn-Pärnu magistraal-maantee ning raudtee, vahepeal läbisõidukoht jõest. Kaugemal end. Pääsküla trahter. (Autori foto 3.VIII 47.)



124. Pääsküla. Õued asetsevad jõega rööbiti kulgeva külatee ääres, moodustades tänavküla laadse asula. Vaade lõunast. (Autori foto 3.VIII 47.)



125. Tasandik Saue ümbruses. Keskel puudest ümbritsetud Kerguta (Vanamõisa) küla. Vaade Lehmja triangul.-tornist itta. (Autori foto 25.VII 47.)



126. Tänassilma küla. Küla asetseb kõrgendiku jalamil ja puudest ümbritsetud, mille tõttu ta maastikus vähe silma paistab. Vaade loodest. (Autori foto 3.VIII 47.)



127. Joa-Looküla. Paepealsed kadastikud ja põõsamarana-alvarid, kiviaiad, põllulapid ja hajaõued. Vaade triangul.-tornist Joa asunduses itta. (Autori foto 31.VII 47.)



128. Keila kaljukünnised. Vaade Keila-Aru triangul.-tornist kirdesse. (Autori foto 31.VII 47.)



129. Alvar Keila lavavoore tasasel lael. Tagapool  
tammesalusid ning üksikõued. (Autori foto 24.VII 47.)



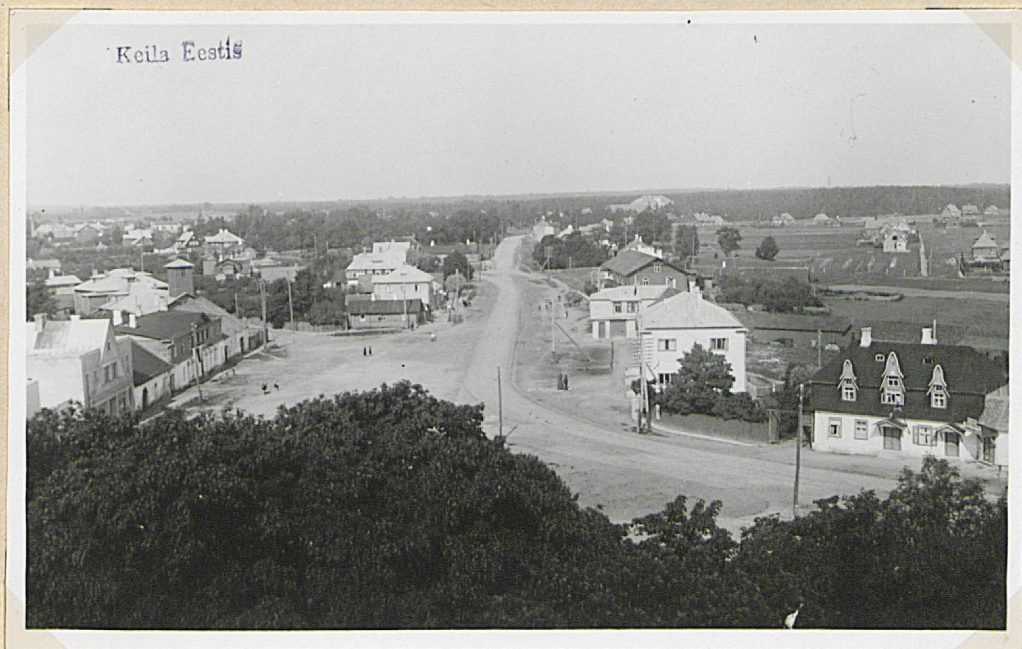
130. Ülevoolupais Keila veski juures kevadise suur-  
veega. Kaugemal Keila kirik. (Foto G. Kulp.)



131. Laad Keilas. (Tundmatu foto.) (End. Eesti Kodu-  
uurimise Seltsi kogudest.)



132. Keila. Maju Haapsalu maantee ääres ning Keila  
meierei. (Foto G.Kulp.)



133. Keila. Vaade kiriku tornist loode suunas. Keskel Raekoja väljak. (Foto G. Kulp.)



134. Keila. Majaderida Tallinna maantee ääres. Kaugemal Keila soo, millelt kerkib Keila jõe käärus asetsev kaskedest tähistatud kungas (Udriku mägi). (Foto G.Kulp.)



135. Keila jõgi Keila linna kohal. (Foto G.Kulp.)



136. Keila uus koolimaja, valminud 1930. aastal.  
(Foto G.Kulp.)



137. ENSV Seemnevilja Trusti Niitvälja sovhoos.  
(Autori foto 24.VII 47.)



138. Klooga järv. Vaade Klooga asundusest järve põhja-  
kaldale. (Foto G.Kulp.)



139. Veskijärv Vasalemma  
jõesel, Alavainu veski ko-  
hal. (Erka foto.)

140. Vasalemma aedlinn.  
Kesk t. (Erka foto)  
(End. Eesti Kodu-uuri-  
mise Seltsi kogudest.)



141. Maju Vasalemma aed-  
linnas. (Erka foto.) (End.  
Eesti Kodu-uurimise Seltsi  
kogudest.)





142. Vasalemma raudteejaama hoone. (Tundmatu foto.)  
(End. Eesti Kodu-uurimise Seltsi kogudest.)



143. Ohtu MT Keskkool, end. Ohtu mõisa härrastemaja,  
ehit. ca 1770.a. (Tundmatu foto.) (Eesti Rahva Muu-  
seumi kogudest.)



144. Tuula asundus. Vaade Kaldamäe triangul-tornist kirde suunas. (Autori foto 2.VIII 47.)



145. Voore asundus. Vaade edelast. (Autori foto 1.VIII 47.)



146. Ääsmäe küla. Küla põlluväli kõrgendiku põhjanõlval, küla ise asetseb kõrgendiku jalamil ja on puudest ümbritsetud (pildil tagaplaanil). (Autori foto 2.VIII 47.)



147. Takkametsa (Porsu) k. Keila ja Hageri piiril. Ees okasmets Ääsmäe Metsakülas. (Autori foto 2.8.47.)



148. Kevadine suurvesi Keila jõel, Keila linna kohal.  
End. Keila mõisa park. (Foto G. Kulp.)



149. Õitsev kesaväli Keilas. Vaade loodest Keila  
linnale. (Foto G. Kulp.)



150. Vaikne suveõhtu Sooda järve ääres.  
(Foto G.Kulp.)



151. Õhtune vaade Rannamõisa rannikule.  
(Tundmatu foto.)



152. Lahepere laht tüünel suvelpäeval.  
(Foto G.Kulp.)



153. Hilissuvine maastik Keila ümbrusest. Taga keskel Jõgisu k. Tuhaküla t. (Autori foto 1.VIII 47.)



154. Klooga rand äikeseilmaga.  
(Foto G. Kulp.)



155. Murrutus Türisalu pangal. Rand on kaetud kaldalt varisenud rusuga. (Foto G. Kulp.)



156. Mererand Tiskre k. kohal talvel.  
(Foto P.Varep.)



157. Jäärüsi Kakuneeme tipus.  
(Foto P.Varep.)



158. Kerguta (Vanamõisa) k. Saue v., 1 km Saue raudteejaamast. XIII sajandil Liber Census Daniae's nimetatud küli (sumbküla). (Autori foto 4.IX 45.)



159. Aila k. Keila v. Liber Census Daniae's XIII sajandil nimetatud, koosnes siis, nagu praegugi, kuuest talust (ühepoolne tänavküla). (Autori foto 1.VIII 47.)



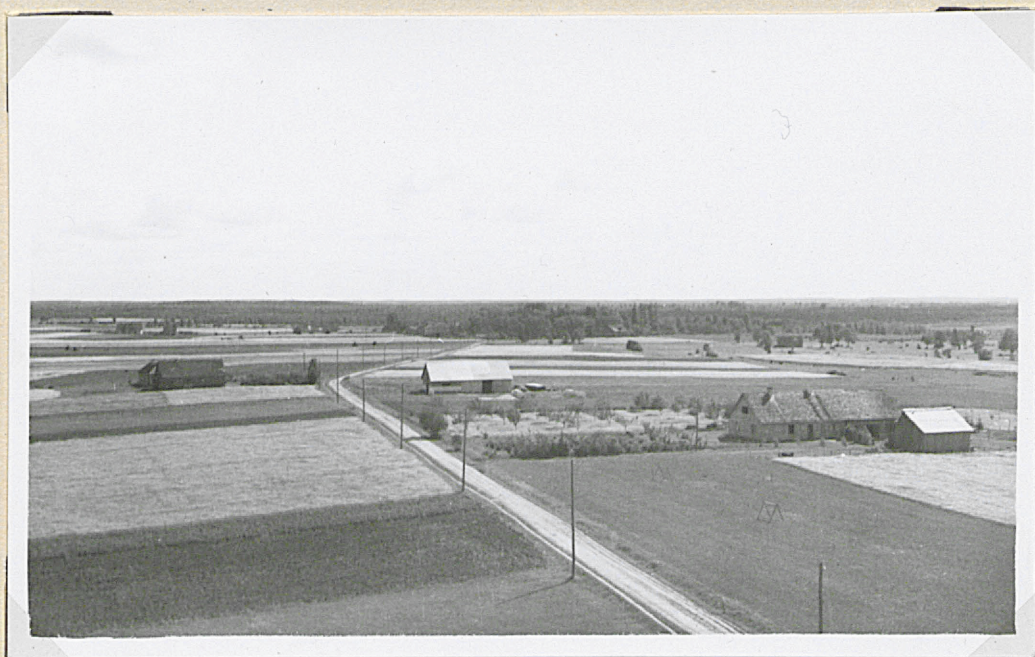
160. End. Klooga mõis. Härrastemaja valminud 1794.a.  
Kirjeldatud Ed. Bornhöhe romaanis "Tasuja" Lodijärve  
lossina (Lodensee). (Tundmatu foto.) (Eesti Rahva  
Muuseumi kogudest.)



161. Keila-Joa. End. Joa mõis tekkis XVI saj. keskpaigu  
Ordule kuulunud veskist. (Foto G. Kulp.)



162. Lehmja asundus. Siin asetses varem suur Lehmja küla, mille Harku mõis XIX saj. keskel hävitas. Uued talud on rajatud osalt endise küla asemele. (Autori foto 25.VII 47.)



163. Rahula asundus. Paremal näha Rahula küla endisi saarepuid. Küla pillutati ca 70 aastat tagasi. (Autori foto 28.VII 47.)



164. Vahi mänd Ohtu asunduses, endise Vahi talu asemel, mis hävitati Ohtu mõisa poolt. (Tundmatu foto.) (Eesti Rahva Muuseumi kogudest.)



165. Härgadega künd Padise v. Tammiotsa t-s 1931.a. (Foto K. Vilkuna.) (Eesti Rahva Muuseumi kogudest.)



166. Jäätõu (Kuulasma t.) Käesalus. Põline, juba XVII saj. mainitud Kuulasma talu, jäi enne II maailmasõda tühjaks ning jagati 1947.a. uusmaa-saajaile. (Autori foto 21.VI 47.)



167. Endine Pääsküla trahter Tallinn-Pärnu magistraal-maantee ääres, Pääsküla sillast põhja pool. Oli olemas juba ca 1690.a. (Autori foto 3.VIII 47.)

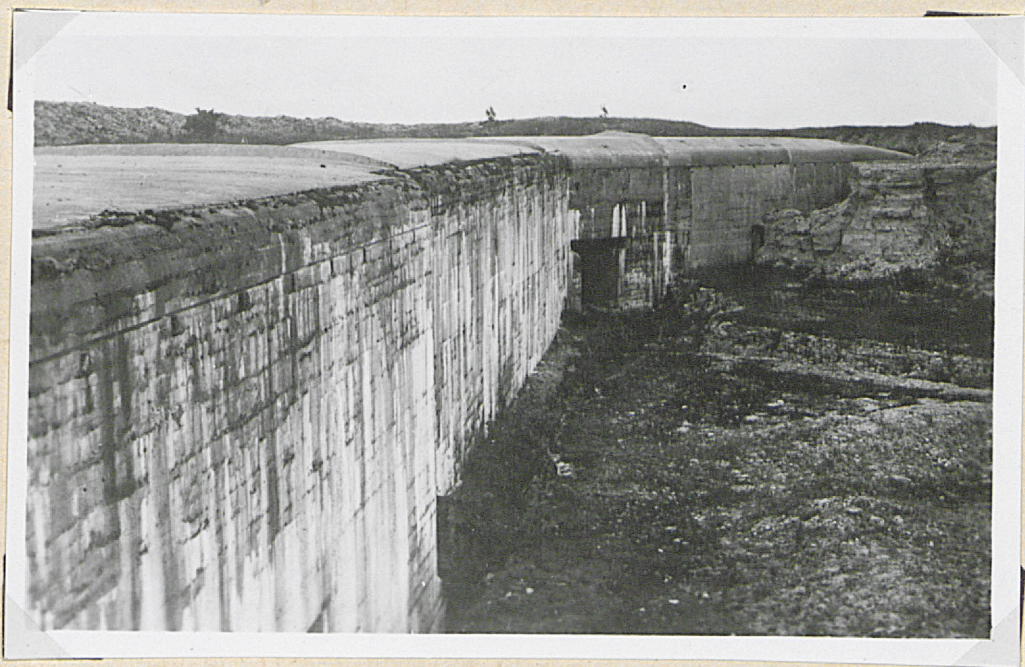


168. Endine Saue postijaam  
Tallinn-Pärnu magistraal-  
maantee ääres, Kanamal.  
(Autori foto 22.08.46.)

169. Sovhoosi küünid Niit-  
väljal. Keskel end. Rebase  
talu ase, mis hävitati Niit-  
välja mõisa rajamisel. (Au-  
tori foto 24.08.47.)



170. Mäe saun Sitpeksi kü-  
las, Käesalus. Korstnata  
suitsusaun, oli 1945.a. su-  
vel veel asustatud. (Auto-  
ri foto 14.08.45.)



171. I Maailmasõja aegseid kindluseehitisi Harku v-s.  
(Tundmatu foto.) (End. Eesti Kodu-uurimise Seltsi  
kogudest.)



172. 1944.a. lahingute tagajärjel põlenud Arudevahe  
alevik. Paremal Tallinn-Pärnu ning Tallinn-Lihula  
maanteed hargus. (Autori foto 18.VIII 46.)



173. Keila kirik. Ehitatud vara-gooti stiilis XIV sajandil, hiljem mitmeti muudetud ning täiendatud.  
(Foto G.Kulp.)



174. Keila kirik. Kiriku ümber vana kalmistu, paremal nn. Väana kabel. (Foto G. Kulp.)



175. Keila veski ja kirik XX sajandi algul.  
(Foto R.Reisberg.)



176. Keila alevik XX sajandi algul. Vaade lõunast.  
(Foto R.Reisberg.)