



**32. TALLINNA  
PÖLLUMAJANDUSE**

**NÄITUS**

26., 27. ja 28. augustil 1939. a.

1. PÖLLUTÖÖKOJA HOBUSTE

**ERINÄITUS**

Tartu Ülikooli Raamatukogu

ARHIIVKOGU

6 12927120



Bibliotheca  
Universitatis  
Tartuensis

32.

# Tallinna Põllumajanduse Näitus

26., 27. ja 28. augustil 1939. a.

Külastage kõik suurt ja huvitavat Tallinna näitust käesoleval aastal. Esinege väljapanekutega sel näitusel, kus Teil avaneb soodsaim võimalus Teie saaduste tutvustamiseks rohkearvulisele näituse külastajaskonnale. Loomakasvatuse, põllutöö, aianduse, mesinduse, käsitöö jne. osakondades antakse parematele väljapanekutele rohkel arvul auhindu rahas, tarbe- ja väärtasjades.

Tallinna põllumajanduse näitus on ka suur töö austamise püha niihästi maa- kui ka linnarahvale. Ärgu keegi jäägu sellest eemale! Nõudke näituse büroost lähemaid teateid näituse kohta.

Näitusele ülesandmise viimne tähtaeg on 5. aug. 1939.

Ülesandmised saata näituse bürosse, Tallinn, Õllepruuli t. nr. 1.

Näitus peetakse Tallinna Eesti Põllumeeste Seltsi ilusal näituseväljal Kadrioru mererannal.

Näitus avatakse 26. aug. kell 12 päeval ja lõpeb 28. aug. kell 6 õhtul.

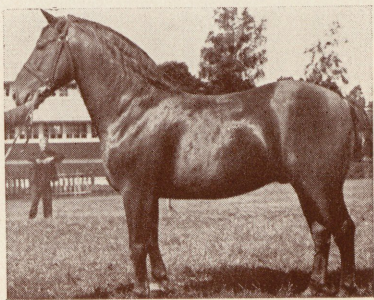
TARTU ÜLIKOOLI  
RAAMATUKOGU

# NÄITUSE OSAKONNAD:

## 1. osak.: Esimene hobuste erinäitus.

Korraldaja: Põllutöökoda.

1. Eesti tõugu hobused. 2. Tori tõugu hobused. 3. Ardenni tõugu hobused. 4. Hobusekasvatuse õppeväljapanekud.



## 2. osak.: Seakasvatus.

3. " Lambakasvatus.

4. " Väikeloomade ja karusloomade kasvatus.

5. " Sulgloomad.

6. " Maaparandus, sookultuur, uudismaade ülesharimine ja rohumaade kultuur.

7. " Seemne- ja sordiviljakasvatus.

8. " Põldtaimekasvatus.

9. " Aiandus ja arstirohtude kasvatus.

10. " Mesindus.

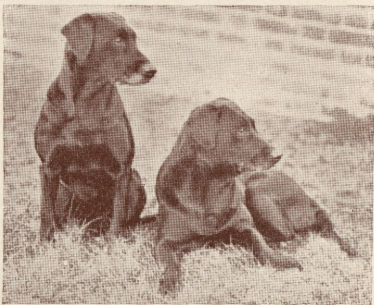
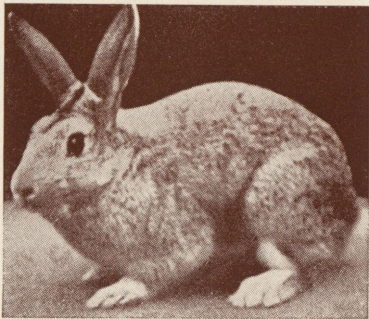
11. " Taimekaitse ja -kontroll.

12. " Väetusained ja väetuskatsed.

13. " Metsandus ja turbatöötus.

14. " Masinad.

1. Põllutöömasinad ja -riistad. 2. Jõumasinad. 3. Aiatöömasinad ja -riistad. 4. Masinad karjatalituses. 5. Piimatalitusmasinad. 6. Teravilja ümbertöötus.



mismasinad. 7. Masinad metsanduses. 8. Veo- ja sõiduriistad. 9. Majapidamise üldised riistad. 10. Põllumajandusliku tööstuse masinad ja sisseseaded. 11. Uuendused põllumajanduslike masinate-riistade juures ja talu sisustuses.

15. osak.: **Kalandus.**

1. Kalakasvatus. 2. Kalapüügi abinõud. 3. Kalasaadused.

16. " **Põllumajanduslik tööstus ja saaduste ümbertöötamine.**

1. Piim ja piimasaadused. 2. Liha- ja sulgloomakasvatuse saadused. 3. Jahvatustööstus. 4. Kartulitööstus. 5. Põld- ja aedvilja ümbertöötamine ja konserveerimine. 6. Söögi-, joogi- ja maitseained. 7. Taimeõlitööstus. 8. Kiudtaimede ümbertöötamine, vill ja villa ümbertöötamine. 9. Nahatööstus. 10. Puutööstus.

17. " **Ehitusmaterjalid, ehitustehnika ja elekter põllumajanduses.**

1. Tulekindlad ehitusmaterjalid. 2. Elekter põllumajanduses. 3. Mitmesugused ehitusmaterjalid.

18. " **Käsitöö.**

1. Naiskäsitöö. 2. Meeskäsitöö.



Bibliotheca  
Universitatis  
Tartuensis **32.**

# Tallinna Põllumajanduse Näitus

26., 27. ja 28. augustil 1939. a.

Külastage kõik suurt ja huvitavat Tallinna näitust käesoleval aastal. Esinege väljapanekutega sel näitusel, kus Teil avaneb soodsaim võimalus Teie saaduste tutvustamiseks rohkearvulisele näituse küllastajaskonnale. Loomakasvatuse, põllutöö, aianduse, mesinduse, käsitöö jne. osakondades antakse parematele väljapanekutele rohkel arvul auhindu rahas, tarbe- ja väärtasjades.

Tallinna põllumajanduse näitus on ka suur töö austamise püha nii hästi maa- kui ka linnarahvale. Ärgu keegi jäägu sellest eemale! Nõudke näituse büroost lähemaid teateid näituse kohta.

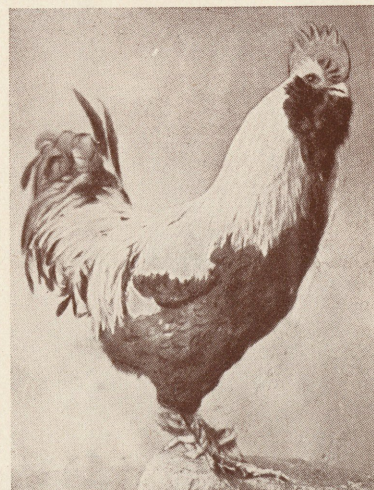
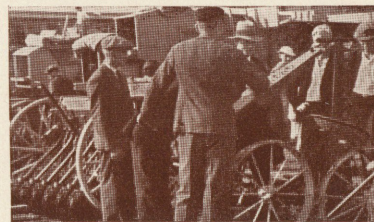
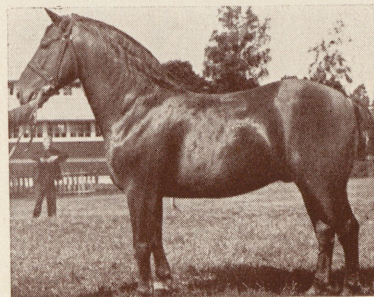
Näitusele ülesandmise viimne tähtaeg on 5. aug. 1939.

Ülesandmised saata näituse büroosse, Tallinn, Õllepruuli t. nr. 1.

Näitus peetakse Tallinna Eesti Põllumeeste Seltsi ilusal näituseväljal Kadrioru mererannal.

Näitus avatakse 26. aug. kell 12 päeval ja lõpeb 28. aug. kell 6 õhtul.

TARTU ÜLIKOOLI  
RAAMATUKOGU



## NÄITUSE OSAKONNAD:

### 1. osak.: Esimene hobuste erinäitus.

Korraldaja: Põllutöökoda.

1. Eesti tõugu hobused. 2. Tori tõugu hobused. 3. Ardenni tõugu hobused. 4. Hobusekasvatuse õppeväljapanekud.

### 2. osak.: Seakasvatus.

#### 3. " Lambakasvatus.

#### 4. " Väikloomade ja karusloomade kasvatus.

#### 5. " Sulgloomad.

#### 6. " Maaparandus, sookultuur, uudismaade ülesharimine ja rohumaade kultuur.

#### 7. " Seemne- ja sordiviljakasvatus.

#### 8. " Põldtaimekasvatus.

#### 9. " Aiandus ja arstirohtude kasvatus.

#### 10. " Mesindus.

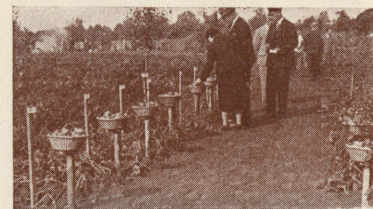
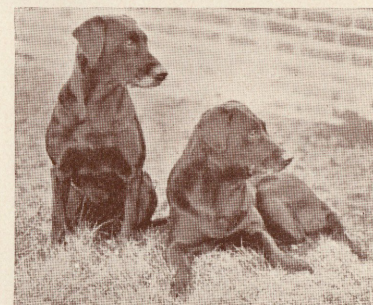
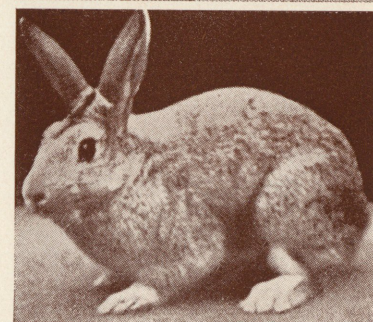
#### 11. " Taimekaitse ja -kontroll.

#### 12. " Väetusained ja väetuskatseid.

#### 13. " Metsandus ja turbatööstus.

#### 14. " Masinad.

1. Põllutöömasinad ja -riistad. 2. Jõumasinad. 3. Aiatöömasinad ja -riistad. 4. Masinad karjatalituses. 5. Piimatalitusemasinad. 6. Teravilja ümbertöötamis-



mismasinad. 7. Masinad metsanduses. 8. Veo- ja sõiduriistad. 9. Majapidamise üldised riistad. 10. Põllumajandusliku tööstuse masinad ja sisseseaded. 11. Uuendused põllumajanduslike masinate-riistade juures ja talu sisustuses.

### 15. osak.: Kalandus.

1. Kalakasvatus. 2. Kalapüügi abinõud. 3. Kalasaadused.

### 16. " Põllumajanduslik tööstus ja saaduste ümbertöötamine.

1. Piim ja piimasaadused. 2. Liha- ja sulgloomakasvatuse saadused. 3. Jahvatustööstus. 4. Kartulitööstus. 5. Põld- ja aedvilja ümbertöötamine ja konserveerimine. 6. Söögi-, joogi- ja maitseained. 7. Taimeõlitööstus. 8. Kiudtaimede ümbertöötamine, vill ja villa ümbertöötamine. 9. Nahatööstus. 10. Puutööstus.

### 17. " Ehitusmaterjalid, ehitustehnika ja elekter põllumajanduses.

1. Tulekindlad ehitusmaterjalid. 2. Elekter põllumajanduses. 3. Mitmesugused ehitusmaterjalid.

### 18. " Käsitöö.

1. Naiskäsitöö. 2. Meeskäsitöö.



19. osak.: **Kodumajandus.**

1. Eluruumid ja nende sisustamine. 2. Toitlustamine taludes.

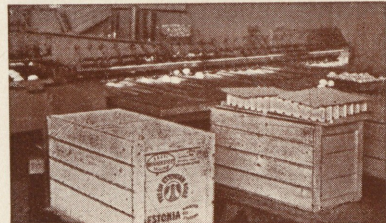


20. " **Asutuste ja organisatsioonide väljapanekud.**

21. " **Kirjandus, raamatupidamine, statistika ja õppeabinõud.**

22. " **Tervishoid.**

1. Inimeste tervishoid. 2. Loomade tervishoid.



23. " **Põllumajandust varustav tööstus.**

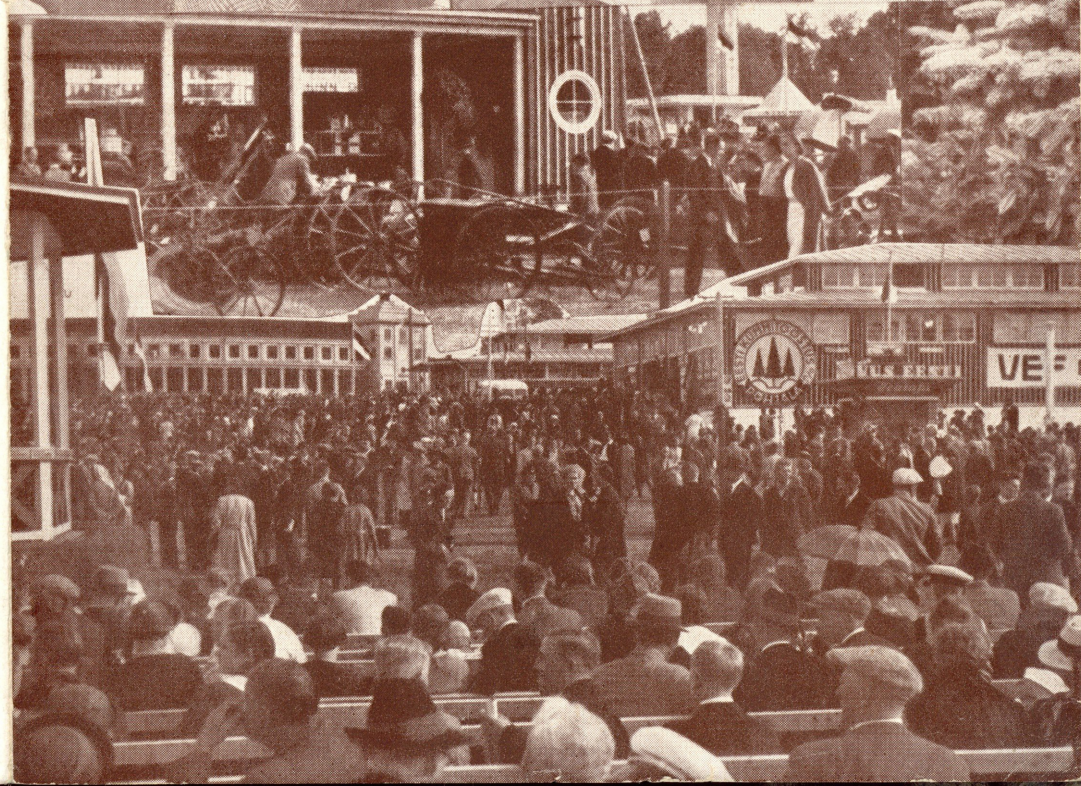


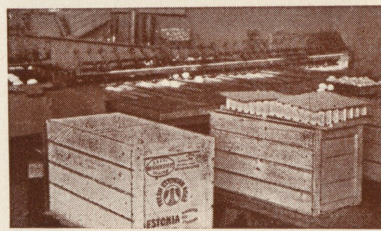
Igasugust näituse asjaajamist ja teadete andmist toimetatakse Tallinna Eesti Põllumeeste Seltsi büroos, Tallinnas, Õllepruuli tän. nr. 1, mis asub Pärnu maantee ja Tõnismäe nurga juures. Telefon 455-13.



Näitusepäevadel ja mõni päev enne näitust on büroo linnas suletud ja näituse büroo asub näituseväljal, Pirita tee ääres.

**Tallinna**  
**Eesti Põllumeeste Selts.**





19. osak.: Kodumajandus.

1. Eluruumid ja nende sisustamine. 2. Toitlustamine taludes.

20. " Asutuste ja organisatsioonide väljapanekud.

21. " Kirjandus, raamatupidamine, statistika ja õppeabi-nõud.

22. " Tervishoid.

1. Inimeste tervishoid. 2. Loomade tervishoid.

23. " Põllumajandust varustav tööstus.

Igasugust näituse asjaajamist ja teadete andmist toimetatakse Tallinna Eesti Põllumeeste Seltsi büroos, Tallinnas, Õllepruuli tän. nr. 1, mis asub Pärnu maantee ja Tõnismäe nurga juures. Telefon 455-13.

Näitusepäevadel ja mõni päev enne näitust on büroo linnas suletud ja näituse büroo asub näituseväljal, Pirita tee ääres.

**Tallinna  
Eesti Põllumeeste Selts.**

