



1930. Kevade 1931.

# HINNAKIRI

Viljapuude, marjapöösaste, rooside jne. kohta.

## KARL WILL, TARTUS

Telegrammi aadress: Will, Tartus.

*Kontor ja Lilleäri*

Lossi tän. 7. - Tel. 4-18.

*Aiaäri ja Puukool*

Puistee t. 2. - Tel 4-19.

Herbst 1930. Frühling 1931.

# PREISLISTE

über Obstbäume, Fruchtsträucher, Rosen etc.

## KARL WILL, DORPAT

Telegrammadresse: Will, Dorpat.

*Kontor u. Blumen-  
handlung.*

Schloss-Str. 7. - Tel. 4-18.

*Gärtnerei u. Baum-  
schule.*

Allee-Str. 2. - Tel. 4-19.

Selle hinnakirja ilmunisel kaotavad endised hinnakirjad oma maksvuse.

Tellimised palun saata ühe osa summaga, lõpuarve saab järelmaksuga sisse nõutud. Kui mõnda teist maksu tingimust lepitud ei ole, siis saadetakse kaup raudtee järelmaksuga. Väiksemad summad võib postmarkides tasuda.

Kõik tellimised saadetakse tellija kulul ja vastutusele. Pakkimine arvatakse odavalt.

Aadressid palun selgesti ja täielikult üles anda.

Juhtumisel, kui kõik tellitud sordid saadaval ei ole, jätan omale õiguse nende asemele neile sarnanevaid ehk veel paremaid sortisid asemele anda, kui tellimise juures selle kohta ühtegi iseäralikku märkust tehtud ei ole.

**Panga kontod: Tartu Pank.**

**Eesti Kommerts pank.**

Mit Erscheinen dieser Preisliste verlieren die Preise der früheren Ausgaben ihre Gültigkeit.

Den Aufträgen bitte ich ergebnst eine entsprechende Anzahlung beizufügen. Restbeträge können durch Nachname erhoben werden. Wenn keine andere Zahlungsweise vereinbart ist gehen die Sendungen mit Nachnahme. Kleinere Beträge können in Briefmarken eingesandt werden.

Der Versand geschieht auf Kosten u. Gefahr d. Besteller. Verpackung wird zum Selbstkostenpreis berechnet.

Adressen bitte ich genau und deutlich anzugeben. Bei bereits vergriffenen Sorten behalte ich mir vor, diese durch ähnl. oder bessere zu ersetzen — falls bei der Bestellung kein gegenteiliger Vermerk gemacht worden ist.

**B a n k k o n t e n: Dorpater Bank.**

**Estländ. Kommerzbank.**

## *Austatud kaubatarvitajad!*

*Minule senini kingitud usalduse eest Teia tänades, julgen ühtlasi selle hinnakirja üleandmisega loota, et mind ka tulevikus oma tellimistega austate.*

*Nagu senini, saab ka edaspidi minu iseäranis hool olema oma austatud kaubatarvitajaid kõige parema kaubaga rahuldada.*

*Kõige austusega*

*KARL WILL.*



## *An meine werte Kundschaft!*

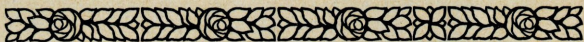
*Für das mir bisher geschenkte Vertrauen bestens dankend, verbinde ich mit der Überreichung dieser neuen Preisliste die ergebene Bitte, mich auch ferner mit Ihren Aufträgen zu beehren.*

*Es wird wie bisher mein aufrichtiges Bestreben sein, meine werten Kunden bestens zu bedienen.*

*Hochachtungsvoll*

*KARL WILL.*

TARTU ÜLIKOOLI  
RAAMATUKOGU



*Esimesed auhinnad paremate viljapuude eest:*

*Keiserliku vene Aiandusseltsi suur hõbe auraha.*

*Liivimaa Põllumajanduse ja Tööstuse edendamise Seltsi suur hõbe auraha.*

*Eesti Põllumeeste Seltsi suur hõbe auraha.*



### **Tähelepanuks.**

*Sügisel istutatud viljapuid peab külmamise ärahoidmiseks kinnimähkima õlgedega, roguskiga või okaspuu-okstega ja puujuured kinnikatma sõnnikuga või mahalangenud lehtedega.*

---

## **ÕUNAPUUD.**

Tüvipuud krooniga 2<sup>1</sup>/<sub>2</sub>—3 kr. tükk.

**Astrahani punane.** Juuli — august. Meie varasem suveõun. Puu on viljarikas ja karedatele kohtadele kohane.

**Klaar õun valge.** August — september. Hea laua- ja turuõun. Puu rikkalik kandja ja varane. Suurelviisil istutamiseks soovitav.

**Martsipaan.** August — september. Punasejooniline magus suveõun.

**Tui-õun, Krügeri.** August — september. Meie parem suveõun.

**Säfstaholm.** August — september. Rootsis ja Soomes väga kiidetud õunasort.



### *Erste Preise für die besten Obstbäume:*

*Grosse silberne Medaille der Kaiserlich russischen Gartenbau-Gesellschaft.*

*Grosse silberne Medaille des Livländischen Vereins zur Förderung der Landwirtschaft und des Gewerbefleisses.*

*Grosse silberne Medaille des Eesti Põllumeeste Selts.*



### **Zur gefl. Beachtung.**

*Im Herbst gepflanzte Obstbäume sind vor Eintritt grösserer Kälte in Stroh, Bastmatten oder Nadelreisig einzubinden und die Baumscheiben mit Laub oder Dung zu decken, da sonst Frostschäden unvermeidlich sind.*

---

## **APFELBÄUME.**

Stämmige mit Kronen, das Stück 2<sup>1</sup>/<sub>2</sub>—3 Kr.

**Roter Astrachaner.** Juli — August. Einer unserer frühesten Sommeräpfel. Baum reichtragend.

**Weisser Klarapfel.** August — September. Gute Tafel- und Marktfrucht. Baum früh und reichtragend, zum Massenanbau zu empfehlen.

**Marzipan.** August — September. Rotgestreifter süsser Sommerapfel.

**Krügers Taubenapfel.** August — September. Einer unserer besten Sommeräpfel.

**Säfstaholm.** August — September. In Schweden und in Finnland sehr geschätzter Apfel.

- Suislepi.** August — oktoober. Väga hea lauaõun, samuti ka otsitud turuõun. Puu kannatab sagedasti vähjahaiguse all.
- Borovinka.** September — oktoober. Vili ilus punasejooniline. Puu kannab iga aasta rikkalikult ja on vastupidav ka karedas kohas.
- Ametmees** (sügise joonik). Oktoober — november. Hea laua- ja turuõun. Puu on laia krooniga, talvekindel ja viljarikas. Edeneb ka karedas kohas. Suurelviisil istutamiseks soovitav.
- Titovka.** Oktoober — November. Vili suur, punane, punaste joontega ja ilusa väljanägemisega, kuid vähese väärtusega.
- Serinka.** November — jaanuar. Väga hea turuõun, suuremal arvul kasvatamiseks Lõuna-Lätis.
- Filippa.** November — jaanuar. Väga hea laua- ja turuõun.
- Signe Tillisch.** Nov. — jaanuar. Väga peenemaitseline talve lauaõun. Soovitav kaitstud kohtades.
- Tuiõun, Riia** (Leedu pepping). Nov. — jaanuar. Hea turuõun. Puu väga viljarikas.
- Antonovka.** Nov. — veebruar. I järgu turu- ja kaubaõun. Puu on talvekindel ja kannab väga rikkalikult. Suurelviisil kasvatamiseks väga soovitav.
- Antonovka Kamenitscka.** Nov. — veebruar. Õun punase-põseline, puu hea kasvuga.
- Tartu roosiõun.** Nov. — märts. Väga hea talve laua- ja kaubaõun. Vilja ei tohi mitte liig vara maha võtta. Puu on talvekindel. Suurelviisil kasvatamiseks soovitav.
- Borsdorfer Liivimaa.** Dets. — märts. Tuntud jõuluõun. Hea kaubaõun. Suurelviisil kasvatamiseks soovitav.

## Põõsas õunapuud.

Doucin'i peale poogitud, tükk 3<sup>1</sup>/<sub>2</sub> kr.

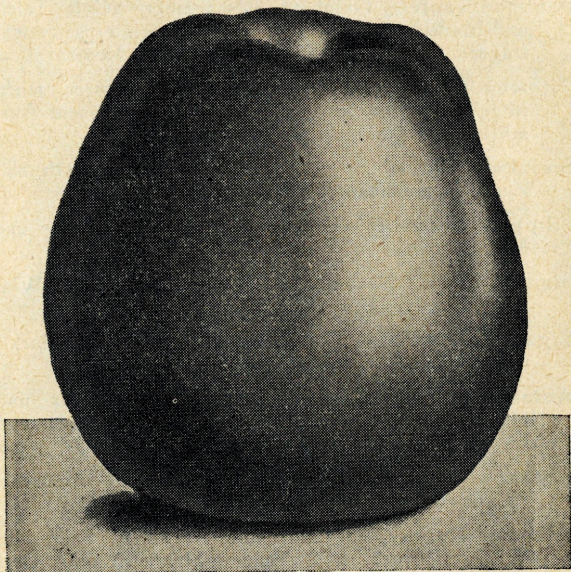
Metsõunapuu peale poogitud, tükk 2<sup>1</sup>/<sub>2</sub> kr.

- Suislepper.** August — Oktober. Sehr gute Tafelfrucht. Sehr gesuchter Marktapfel. Baum wird leicht Krebskrank.
- Borowinka.** September — Oktober. Frucht schön rotgestreift. Baum alljährig reichtragend, auch für rauhe Lagen geeignet.
- Amtmannsapfel.** Oktober — November. Gute Tafel- und Marktf Frucht. Baum breitkronig, winterhart, reichtragend, auch für rauhe Lagen. Zum Massenanbau.
- Titowka.** Oktober — November. Ein grosser schön rotgefärbter und gestreifter Apfel, von schönem Aussehen, aber geringem Wert.
- Serinka.** November — Dezember. Gute Marktf Frucht. Zum Massenanbau für das südliche Lettland.
- Filippa.** November — Januar. Sehr gute Tafel- und Marktf Frucht.
- Signe Tillisch.** November — Januar. Sehr feine Wintertafelfrucht. Für geschützte Lagen.
- Rigaer Taubenapfel.** November — Januar. Gute Marktf Frucht. Baum überreich tragend.
- Antonowka.** November — Februar. Wirtschafts- und Handelsfrucht I Ranges. Baum ist winterhart und trägt sehr reich. Zum Massenanbau.
- Antonowka Kamenitschka.** November — Februar. Frucht rotbackig. Baum starkwachsend.
- Dorpater Rosenapfel.** November — März. Sehr gute Wintertafelfrucht und gesuchte Handelsfrucht. Darf nicht zu früh gepflückt werden. Baum winterhart. Zum Massenanbau.
- Livländischer Borsdorfer.** Dezember — März. Bekannter Weihnachtsapfel. Gute Handelsfrucht. Zum Massenanbau.

## Apfel-Buschbäume.

- Auf Doucin veredelt, das Stück 3<sup>1</sup>/<sub>2</sub> Kr.  
 Auf Wildling veredelt, das Stück 2<sup>1</sup>/<sub>2</sub> Kr.

**DELICIOUS**



**Üheaastased kultuurpuud 2<sup>1</sup>/<sub>2</sub> krooni tükk.**

**Einjährige Veredlungen auf Doucin das Stück 2<sup>1</sup>/<sub>2</sub> Kr.**

## Uus Ameerika kõrgeväärtuslik õunasort.

See õun on ilusa väljanägemisega ja esimest sorti. Vili on väga suur, pikerguse kujuga ja kandiliste külgedega. Kõrgus 8—9 sm, läbimõõt  $7\frac{1}{2}$ — $8\frac{1}{2}$  sm, übermõõt 28—29 sm. Koor oa imeilusate silmatorkavate punaste joontega kuldkollasel põhjal. Vili on väga kestav ja vastupanuvõimeline, iseäranis soodne veo tarvis. Liha on mure ja sahvtime, suhkrune, delikaatse lõhnaga ja iseäranis hea maitsega. Valmimisaeg: detsembrist aprilli kuuni. Puu on tugeva kasvuga, rikka viljaanniga ja külmakindel.

## Neue amerikanische Apfelsorte von ganz hervorragendem Wert.

Der Apfel ist von grosser Schönheit und I Qual. Frucht sehr gross, die Form länglich, etwas kantig. Höhe 8—9 cm, Durchmesser  $7\frac{1}{2}$ — $8\frac{1}{2}$  cm, Umfang 28—29 cm. Die Schale gestreift, von wunderschönem auffallendem Rot auf goldgelbem Grunde. Die Frucht sehr haltbar und widerstandsfähig, eignet sich ganz besonders zum Versand. Das Fleisch ist mürbe und saftig, gezuckert, von delikatem Aroma, ganz besonders schmackhaft. Reifezeit: Dezember bis April. Der Baum ist von kräftigem Wuchs, grosser Fruchtbarkeit und winterhart.

# PIRNIPUUD.

Tüvipuud krooniga 3<sup>1</sup>/<sub>2</sub>—4 kr. tükk.

**Suve Bergamott.** August — september. Hea turupirn.  
Puu rikkalik kandja.

**Sügise Bergamott.** Oktoober. Hea laua- ja turupirn.

**Sanitätsrati pirn.** August — sept. algul. Vili suur,  
sahvtine. Puu rikkalikult kandja.

**Esperens Herrenbirne.** Oktoober. Vili keskmise suu-  
rusega kollakasroheline, sahvtine. Puu kannab vara  
ja rikkalikult.

**Puukarvaline võipirn.** Oktoober — november. Vili  
suur, roostevärviline, sahvtine, sulav.

**Kirju juulipirn.** August — september. Üks väga väär-  
tuslik, ilus, punane, kollasega värvitud varane sort.

**Prinzessi pirn.** August — september. Hea laua- ja turuvili.

**Klapi lemmik.** September. Hea sahvtine lauavili.

## Põõsaspuupirnid.

Quitte (*Cydonia vulgaris*) otsa poogitud tükk 3<sup>1</sup>/<sub>2</sub> kr.

Varjulises soojas kohas.

**Esperens Herrenbirne.** Oktoober.

**Gute Louise von Avranches.** Oktoober.

**Köstliche von Charneu.** November.

**Napoleons Butterbirne.** November.

# BIRNBÄUME.

Stämmige mit Kronen, das Stück  $3\frac{1}{2}$ —4 Kr.

**Sommer Bergamotte.** August — September. Gute Wirtschaftsf Frucht. Baum reichtragend.

**Herbst Bergamotte.** Oktober. Gute Tafel- und Wirtschaftsf Frucht.

**Sanitätsratsbirne.** August — Anfang September. Frucht gross, saftig. Baum reichtragend.

**Esperens Herrenbirne.** Oktober. Frucht mittelgross, gelblichgrün, schmelzend. Baum früh- und reichtragend.

**Holzfarbige Butterbirne.** Oktober — November. Frucht gross, rostfarbig, saftig, schmelzend.

**Bunte Julibirne.** August — September. Eine sehr gute schön rot und gelb gefärbte Frühbirne.

**Prinzessinbirne.** August — September. Gute Tafel- und Wirtschaftsf Frucht.

**Clapp's Liebling.** September. Schöne Tafelfrucht, saftreich und schmelzend.

## Birn-Buschbäume.

Auf Quitte veredelt das Stück  $3\frac{1}{2}$  Kr.

Nur für warme, geschützte Lagen.

**Esperens Herrenbirne.** Oktober.

**Gute Louise von Avranches.** Oktober.

**Köstliche von Charneu.** November.

**Napoleons Butterbirne.** November.

# PLOOMIPUUD.

Tüvipuud krooniga 3<sup>1</sup>/<sub>2</sub>—4 kr. tükk.

Põõsasuud 3 kr.

**Tragedy.** Augusti algul. Vili purpurpunane. Puu tugevasti kasvav ja rikkalik kandja.

**The Czar.** August. Vili suur, ovaalikujuline, tumepurpurne, sahvtine. magus. Puu viljarikas.

**Emma Leppermann.** August. Vili suur ovaalikuline, kollane, lõhe karva. Puu viljarikas ja tugevasti kasvav.

**Ontario.** September. Vili suur, kuld kollane. Väga hea turu- ja lauavili. Puu väga viljarikas.

**Esslingi varane Zwetsche.** September. Vili suur, tume pruunikas-punane. Laua- ja turuvili.

**Härraste ploom, kollane.** Sept. Vili ilus kuld kollane, hea laua- ja turuvili.

**Britzeni suur munaploom.** September. Vili, suur, kollane, pruunikas-punasega. Puu viljarikas.

**Edinburgi Herzog.** September. Vili sinakas-punane, ümargune. Puu väga viljarikas.

**Kuninganna Viktooria.** September. Vili suur, punane, hea turuvili. Puu kannab hästi.

**Reineclaude de Oullin.** Augustist kuni septembrini. Vili kollane, punase täpiline. Hea maitseline.

**Althanni Reineclaude.** September. Vili keskmise suurusega, sinakas punane. Peenemaitseline lauavili.

# PFLAUMENBÄUME.

Stämmige mit Kronen das Stück 3<sup>1</sup>/<sub>2</sub>—4 Kr.

Buschbäume das Stück 3 Kr.

**Tragedy.** Anfang August. Frucht purpurrot. Baum starkwüchsig reichtragend.

**The Czar.** August. Frucht gross, oval, dunkelpurpur, saftig, süss. Baum reichtragend.

**Emma Leppermann.** August. Frucht gross, oval, gelb, lachsfarben. Baum reichtragend und starkwachsend.

**Ontario.** September. Frucht gross, goldgelb, sehr gut für Tafel und Wirtschaft. Baum sehr reichtragend.

**Esslinger Frühzwetsche.** September. Frucht gross, dunkelbraunrot. Tafel- und Wirtschaftsfrucht.

**Gelbe Herrenpflaume.** September. Frucht schön goldgelb. Gute Tafel- und Wirtschaftsfrucht.

**Grosse Britzener Eierpflaume.** September. Frucht gross, gelb mit braunrot. Baum reichtragend.

**Herzog von Edinburg.** September. Frucht blaurot, rundlich. Baum sehr fruchtbar.

**Königin Victoria.** September. Frucht gross, rot, gute Marktfrucht. Baum reichtragend.

**Reineclaude von Oullins.** August — September. Frucht gelb, rotgefleckt, feine Tafel- und Wirtschaftsfrucht.

**Althanns Reineclaude.** September. Frucht mittelgross, blaurot. Feine Tafelfrucht.

# KIRSIPUUD.

Tüvipuud krooniga — 4 kr.

Sordid mis \* tähendatud nõuavad sooja, kaitstud seisukohta ehk talvekaitset.

**Brüsseli pruun.** Vili mustjaspruun. Hea turu sort.

**Ostheimi Weichsel.** Vili tumepunane. Puu viljarikas. Suurelviisil kasvatamiseks soovitav.

**Lootkirss (varjumurel).** Vili suur, mustpunane, sahviline. Puu väga viljarikas. Suurelviisil kasvatamiseks soovitav.

\***Eltoni kirss.** Vili suur, kollane punapaleline, vara valmis.

\***Dönnisoni kollane.** Vili suur, kollane, varane.

\***Hispaania must.** Vili suur, must, keskmine varane.

\***Hedelfingi hiiglakirss.** Vili suur, mustpunane, extra.

## Kirsipõõsaspuid.

3 kr. tükk.

**Lootkirss (Varjumurel), Ostheimi weiksel.**

# PÄHKLI PÕÕSAD.

**Hallische Riesennuss,** tükk 2 kr.

**Webbs Preissnuss,** tükk 2 kr.

**Puupähkel (Corylus Colurna),** tükk 2 kr.

**Suure marjaga, nimeta segasordid,** tükk 1 kr.

# KIRSCHBÄUME.

Stämmige mit Kronen, das Stück — 4 Kr.

Die mit einem \* bezeichneten Sorten verlangen einen warmen geschützten Standort, oder Winterschutz.

**Brüsseler braune.** Frucht schwarzbraun. Gute Wirtschaftsfrucht.

**Ostheimer Weichsel.** Frucht dunkelrot. Baum reichtragend. Zum Massenbau.

**Lotkirsche (Schattenmorelle).** Frucht gross, schwarzrot, saftig. Baum ausserordentlich reichtragend. Zum Massenbau.

\***Eltonkirsche.** Frucht gross, gelb, rotbackig, frühreifend.

\***Dönissens gelbe.** Frucht gross, gelb, mittelfrüh.

\***Schwarze spanische.** Frucht gross, schwarz, mittelfrüh.

\***Hedelfinger Riesenkirsche.** Frucht gross, schwarzrot, extra.

## Kirsch-Buschbäume.

Das Stück — 3 Kr.

**Lotkirsche (Schattenmorelle), Ostheimer Weichsel.**

# HASELNÜSSE.

**Hallische Riesennuss,** das Stück 2 Kr.

**Webbs Preisnuss,** das Stück 2 Kr.

**Baumhasel (Corylus Colurna),** das Stück 2 Kr.

**Grossfrüchtige, ohne Namen,** das Stück 1 Kr.

# SÕSTRAPÕÖSAD.

40 senti tükk. 100 tükki 38 kr.

Tüvipuud krooniga 3 kr. tükk.

**Punased:** Hollandi punane, Hollandi roosa, Punane Kirs. Gondouin, Erstling aus Vierlanden, Houghton Castle.

**Valged:** Hollandi valge, Keiserlik valge, Versailles'i valge.

**Mustad:** Bang up, Lee must, Goliath, Boskooipi hiiglane. Rosenthals langtraubige.

## Sõstrad. Uudis.

Heros, tükk 2 krooni.

See sort on viljakam, varajasem, kobara suuruse poolest (kuni 32 marja ühel kobaral), kõikidest kultiveeritud sortidest parem. Üksikute marjade läbimõõt ulatab 16 mm, mille tõttu nad sarnanevad väikestele kirssidele ja omavad läikiva tumepunase värvi. Nende saht on väga magus.

## KARUSMARJAD (tikerberid).

Suurte marjadega sordid nimedega 75 senti tükk.

Tüvipuud krooniga 3 kr. tükk.

Karusmarja põõsad nimeta segisordid 50 senti tükk.

**Punased:** Rote Triumphbeere (Winhams Industry), May duke, Sämling von Maurer, Jolly Printer.

**Kollased:** California, Riesen Zitronenbeere (Two to one), Triumphant.

**Rohelised:** Hellgrüne Samtbeere (Smiling beauty), Früheste von Neuwied, Lovetts Triumph, Katharina Ohlenburg.

**Valged:** Weisse Triumphbeere (Whitesmith), Weisse volltragende (Shanon).

# JOHANNISBEEREN.

Das Stück 40 Cent. 100 Stück 38 Kronen.

Stämmige Kronenbäumchen das Stück 3 Kronen.

**Rotfrüchtige:** Holländische rote, Holländische rosa. Gondouin, Rote Kirsch-, Erstling aus Vierenlanden, Houghton Castle.

**Weissfrüchtige:** Holländische weisse, Kaiserliche weisse, Versailler weisse.

**Schwarzfrüchtige:** Bang up, Lee's schwarze, Goliath, Riesen von Boskoop. Rosenthals langtraubige.

## Johannisbeeren Neuheit.

Heros, das Stück 2 Kronen.

Diese Sorte überragte in Fruchtbarkeit, Frühreife, Länge der Trauben (bis 32 Beeren wurden an einer Traube gezählt) alle anderen in Kultur befindlichen Sorten. Die einzelnen Beeren haben einen Durchmesser bis 16 mm, so dass sie in Wirklichkeit kleinen Kirschen gleichen und sind von glänzend hochroter Farbe. Der Geschmack ist sehr süss.

# STACHELBEEREN.

Grossfrüchtige Sorten mit Namen das Stück 75 Cent.

Stämmige Kronenbäumchen das Stück 3 Kronen.

Stachelbeeren alle Farben gemischt ohne Namen, das Stück 50 Cent.

**Rotfrüchtige:** Rote Triumphbeere, May duke, Sämling von Maurer, Jolly Printer.

**Gelbfrüchtige:** Kalifornia, Riesen Zitronenbeere, Triumphant.

**Grünfrüchtige:** Hellgrüne Samtbeere, Früheste von Neuwied, Lovetts Triumph, Catharina Ohlenburg, Lady Delamare.

**Weissfrüchtige:** Weisse Triumphbeere, Weisse volltragende.

# V A B A R N A D.

20 senti tükk. 100 tükki 18 krooni.

**Punased:** Fastolf, Harzjuvel, Marlborough, Knevetts, Riesen.

**Valged:** Magnum bonum album.

**Ameerika vabarn,** kannab rikkalikult, väga soovitavad Shaffers Colossal, ilma kasvudeta 40 senti tükk.

**Preussen:** kõige uuem punane sort, väga viljakas, aromaatiline ja ülirohkesti kandev ning varajane. Väga soovitav! -- tükk 50 senti.

**Loyd George:** Uusim, väga viljarikas vabarnas. Suure viljaga, tumepunane ja erineva hää maitsega — tükk 60 senti.

## P A M P L I D (põldmarjad).

Tükk 75 senti. 10 tükki 7 kr.

Wilson frühe, Taylors fruchtbare, Theodor Reimers.

## M A A S I K A T A I M E D.

**Königin Luise.** Suure viljaga, karmesiinpunane, väga maitsev, varajane. Rikkalikult kandja ja talvekindel. Väga hea sort hulgaviisi istutamiseks. 100 tükki 3 kr.

**Oberschlesien.** Uudis! Soovitatakse, kui kõige paremat ja viljarikkamat sorti suurelviisil kasvatamiseks 10 tükki 80 senti, 100 tükki 7 kr.

**Sieger.** Väga suur punase viljaga, peenemaitseline, varajane ja väga rikkalik kandja. Kõlblik suuristandustele. 100 tk. 3 krooni.

**Deutsch Ewern.** Suure viljaga, peene maheda maitseline ja varajane 100 tükki 4 krooni.

**Flandern,** uuem väga suureviljaline ja rikkalikult kandja sort 100 tükki 5 kr.

**Kuu maasikad,** Döbbeltitzi kuulsus, 100 tükki 3 krooni. Väga aromaatileine, iseäranis soovitav bowlen'i valmistamiseks.

# HIMBEEREN.

Das Stück 20 Gent. 100 Stück 18 Kronen.

**Rotfrüchtige:** Fastolf, Harzjuwel, Marlborough, Knewetts Riesen.

**Gelbfrüchtige:** Magnum bonum album.

**Amerikanische brombeerartige Himbeeren:** Schaffers Colossal, macht keine Ausläufer, starkwachsend und reichtragend, das Stück 40 Cent.

**Preussen:** Neue rotfrüchtige Himbeere, sehr grossfrüchtig, reichtragend u. aromatisch. Wuchs kräftig, beste von allen roten Himbeeren, das Stück 50 Cent.

**Loyd George:** Eine neue sehr reichtragende Himbeere. Frucht sehr gross, dunkelrot mit ausgezeichnetem Geschmack. Das Stück 60 Cent.

# BROMBEEREN.

Das Stück 75 Cent. 10 Stück 7 kr.

Wilsons frühe, Taylors fruchtbare, Theodor Reimers.

# ERDBEERPFLANZEN.

**Königin Luise.** Frucht gross, dunkelkarmesinrot, sehr wohlschmeckend, frühreifend. Pflanze reichtragend und sehr winterhart. Beste Sorte zum Massenanbau. 100 St. 3 Kr.

**Oberschlesien. Neuheit.** Wird als die beste und reichtragendste Sorte zum Massenanbau empfohlen. 10 Stück 80 Gent, 100 St. 7 Kronen.

**Sieger.** Frucht sehr gross, lebhaft rot, von feinem Geschmack, sehr früh reifend, ausserordentlich reichtragend. Zum Massenanbau. 100 St. 3 Kr.

**Deutsch Ewern.** Frucht gross, von feinem mildem Geschmack, sehr frühreifend. 100 St. 4 Kr.

**Flandern,** neuere sehr grossfrüchtige und reichtragende Erdbeere 100 Stück 5 Kr.

**Monatserdbeeren,** Ruhm von Döbbeltitz, sehr aromatisch, ausgezeichnet zu Bowlen 100 Stück 3 Kr.

# Roosid — Rosen.

## Madalad, Canina juure kaela peal jätkatud.

10 sorti minu valiku järele 6 krooni.

## Niedrige Rosen auf Canina veredelt.

10 Sorten nach meiner Wahl 6 Kr.

## Remontant-roosid — Remontantrosen.

	Tükk senti
Alfred Colomb, karmiin-punane — leuchtend karmin	60
Avoca, tumepunane — dunkelblutrot . . . . .	60
Eugène Fürst, samet-tumepunane — samtig dunkelrot	60
Frau Karl Druschki, puhasvalge — reinweiss . . . . .	60
George Dickson, tumepunane — schwärzlichrot . . . . .	60
Hugh Dickson, karmesinpunane — leucht. feuerrot . . . . .	60
Horace Vernet, tumepunane — dunkelrot . . . . .	60
Ludwig Möller, kollane — gelb . . . . .	60
Mrs. John Laing, roosa — zartrosa . . . . .	60
Prince Camille de Rohan, tumepunane — schwärz- lichrot . . . . .	60
Marie Baumann, karmiin-punane — leucht. karmin	60
Ulrich Brunner fils, kirsipunane — kirschrot . . . . .	60

## Tee- ja teehybrid-roosid — Tee- und Teehybridrosen.

Aspirant Marcel Royer, tumekollane — dunkelgelb	100
Betty Uprichard, oransh-roosa — orangerosa . . . . .	100
Columbia, puhasroosa — reinrosa . . . . .	80
Covent Garden, tumekarmiin — dunkelkarmin . . . . .	80
Dernburg, tumeroosa — dunkelrosa . . . . .	80
Etoile de Hollande, tume-veripunane — dunkelblutrot	80
Florex, oransh-roosa — orangerosa, amerikanische Neuheit . . . . .	125
Freiburg II, heleroosa — pfirsichrosa . . . . .	80
Gloire de Dijon, löhekollane — lachsgelb . . . . .	80
Gloire de Hollande, mustjas-punane — schwarzrot . . . . .	80
Hadleyrose, tume-veripunane — dunkelblutrot . . . . .	80
Hindenburg, karmiin-punane — leucht. karminrot . . . . .	80
Hortulanus Fiet, kuldkollane — goldgelb . . . . .	80
Janet, kuldkollane — goldigoekergelb . . . . .	80
Johanna Sebus, kirsiroosa — kirschrosa . . . . .	70

<b>Kaiserin Auguste Viktoria</b> , koorevalge — gelblich-weiss . . . . .	80
<b>Laurent Carle</b> , tumekarmin — dunkelkarmin . . . . .	80
<b>Lord Charlemont</b> , sarlakipunane — scharlachrot . . . . .	80
<b>Mad. Butterfly</b> , aprikoosi-kollane — aprikosengelb . . . . .	80
<b>Mad. Caroline Testout</b> , puhasroosa — reinrosa . . . . .	80
<b>Mad. Jules Bouché</b> , valge — weiss . . . . .	80
<b>Marèchal Niel</b> , tumekollane — dunkelgelb . . . . .	80
<b>Mevrouw G. A. van Rossem</b> , oranshpunane — orangegelb mit apricosenrot . . . . .	120
<b>Miss C. E. van Rossem</b> , tumepunane — leuht. dunkelrot . . . . .	100
<b>Mrs. Henry Winnet</b> , helepunane — hellrot . . . . .	80
<b>Ophelia</b> , kollakas roosa helgiga — lachsfleischfarbig . . . . .	80
<b>Preussen</b> , tumepunane — dunkelrot . . . . .	80
<b>Rapture</b> , aprikoosi-kollane — aprikosengelb — amerikanische Neuheit . . . . .	125
<b>Roselandia</b> , kuldkollane — goldgelb . . . . .	100
<b>Sunburst</b> , oransh-kollane — orangegelb . . . . .	80

### Rosa lutea hybrida.

<b>Golden Emblem</b> , kollane — rein zitronengelb . . . . .	100
<b>Los Angeles</b> , korallipunane — korallenrot mit goldgelb . . . . .	80
<b>Souv. de Claudius Pernet</b> , kuldkollane — goldgelb . . . . .	80
<b>Souv. de Georges Pernet</b> , ilus rosa — schön korallenrosa . . . . .	80
<b>Ville de Paris</b> , kollane — sonnenblumengelb . . . . .	120
<b>Willhelm Kordes</b> , oransh-veripunane — orange mit blutrot . . . . .	80

### Polyantha-roosid — Polyantharosen.

<b>Ellen Poulsen</b> , roosa — leuchtendrosa . . . . .	60
<b>Erna Teschendorff</b> , karmesinpunane — karmesinrot . . . . .	80
<b>Gruss an Aachen</b> , kollane-roosa — gelblichrosa . . . . .	80
<b>Rudolf Kluis</b> , punane — glänzend rot . . . . .	80
<b>Katharine Zeimet</b> , puhasvalge — reinweiss . . . . .	60
<b>Lady Reading</b> , tumepunane — dunkelblutrot . . . . .	80
<b>Miss Edith Cawell</b> , tumepunane — dunkelrot . . . . .	80
<b>Mrs. Cutbush</b> , hele-rosa — hellrosa . . . . .	60
<b>Rödhätte</b> , tulipunane — leuchtendrot . . . . .	60
<b>Yvonne Rabier</b> , puhasvalge — reinweiss . . . . .	80

## Ronijad roosid — Kletter-Rosen.

	Tükk senti.
Crimson Rambler, karminpunane — karminrot . . . . .	80
Dorothy Perkins, lõheroosa — lachsrot . . . . .	80
Excelsa, sarlakpnnane — glänzend scharlach . . . . .	80
Gruss an Zabern, puhas, valge — reinweiss . . . . .	80
Tausendschön, roosa — zartrosa . . . . .	80

## Rosa rugosa hybrida.

Conrad Ferdinand Meyer, hõberoosa — silberigrosa	60
Hansa, karminpunane — karminrot . . . . .	60
Kaiserin des Nordens, violetpunane — violettrot . . . . .	60

## Üle talve kestvad aedroosid — Winterharte Gartenrosen.

	Tükk senti.
Centifolia major, roosa — rosa . . . . .	60
Centifolia muscosa, roosa (Samblaroos) — rosa . . . . .	60
Centifolia cristata, roosa — rosa duftend, Knospe stark bemoost . . . . .	60
Maidenblusch, lihakarva rosa — zartrosa . . . . .	60
Rosa alba, valge — weiss . . . . .	60
Rosa alpina plena, roosa — rosa . . . . .	60
Mad. Plantier, puhasvalge — reinweiss . . . . .	60
Persian Yellow, kuld kollane — goldgelb . . . . .	60

## Roosid tüvelised.

Ainult sortides minu valiku järele tükk 2—4 krooni.

## Stammrosen.

Nur in Sorten nach meiner Wahl das Stück 2—4 Kronen.

# ILUPEUD JA PÖÖSAD — ZIERBÄUME UND STRÄUCHER.

	Tükk senti.
<i>Abies sibirica</i> , eht siberi kuused . . . . .	400
<i>Aristolochia Siphon</i> , Pfeifenwinde . . . . .	300
<i>Acer platanoides</i> , vahtrad — Alleebäume . . . . .	250
<i>Ampelopsis quinquefolia</i> , Wilder Wein . . . . .	75
<i>Berberis vulgaris</i> , punaste marjadega . . . . .	50
„ „ <i>atropurpurea</i> . . . . .	75
<i>Caprifolium Periclymenum</i> , Je länger, je lieber . . . . .	75
<i>Clematis Jackmanni</i> , grossblumig, blau . . . . .	300
<i>Crataegus oxyacantha fl. kermesino pl.</i> , Rotdorn, buschig . . . . .	150
<i>Crataegus oxyacantha fl. kermesino pl.</i> , Halbstämme . . . . .	300
<i>Cydonia vulgaris</i> , Aiva — Quitte . . . . .	60
<i>Cytisus Laburnum</i> , kuldkollane — Goldregen . . . . .	75
<i>Deutzia crenata fl. pl.</i> . . . . .	60
<i>Forsythia suspensa</i> , kuldkollane — Goldglöckchen . . . . .	60
<i>Fraxinus excelsior</i> , saarepuud — Esche . . . . .	250
„ „ <i>pendula</i> , leina-saared . . . . .	500
<i>Hydrangea paniculata grandiflora</i> , Garten- hortensie . . . . .	100
<i>Hydrangea paniculata grandiflora</i> , tüvipuud — stämmige . . . . .	300—400
<i>Lonicera tatarica</i> , Heckenkirsche . . . . .	30
„ <i>Ledebouri</i> . . . . .	40
„ <i>Morrowii</i> . . . . .	40
<i>Mahonia Aquifolium</i> , ( <i>Berberis Aquifolium</i> ) . . . . .	75
<i>Philadelphus coronarius</i> , Jasmin . . . . .	50
„ <i>fol. aureis</i> , „ . . . . .	50
„ <i>floribundus</i> , „ . . . . .	50
„ <i>grandiflorus</i> , „ . . . . .	50
<i>Prunus Mahaleb</i> , Weichsel . . . . .	40
<i>Prunus Pissardi</i> , punaste lehtedega — dunkellaubig . . . . .	100
<i>Prunus triloba fl. pl.</i> , Mandelbäumchen . . . . .	125
„ „ „ „ tüvipuud, Halbstämme . . . . .	350
<i>Populus Rasimowskiana</i> , Pappel . . . . .	150
<i>Ribes alpinum</i> , Alpen-Johannisbeere . . . . .	40
<i>Ribes aureum</i> , kuldkollane — Goldjohannisbeere . . . . .	50
<i>Rubus odoratus</i> , punased õied . . . . .	70

	Tükk senti
<i>Rosa acicularis</i> , Wilde Heckenrose . . . . .	50
„ <i>rubrifolia</i> , punane leht — rotblättrig . . . . .	75
„ <i>rugosa</i> , japanische grossfr. Hagebutte . . . . .	50
<i>Sorbus Aucuparia</i> , pihlakas, Pielbeere . . . . .	75—150
<i>Sorbus scandica</i> , scandinavisehe „ . . . . .	150
<i>Spiraea arguta</i> , valge — frühblühend . . . . .	60
„ <i>Billardi</i> , punane — rot . . . . .	50
„ <i>opulifolia</i> , weiss — valge . . . . .	50
„ <i>salicifolia</i> , . . . . .	30
„ <i>ulmifolia</i> , . . . . .	40
<i>Symphoricarpus racemosus</i> , Schneebeere . . . . .	40
<i>Syringa vulgaris</i> , Flieder gewöhnlicher . . . . .	50—150
„ <b>Andenken an L. Späth</b> , tumepunane — dunkelrot . . . . .	250
„ <b>Hermann Eilers</b> , roosa — lilarosa . . . . .	250
„ <b>Käte Härlin</b> , valge — alabasterweiss . . . . .	250
„ <b>Marie Legraye</b> , valge — weiss . . . . .	250
„ <b>Mad. Casimir Pericur</b> , valge — weiss gefüllt . . . . .	300
„ <b>Mad. Lemoinci</b> , valge — weiss gefüllt . . . . .	300
„ <b>Michel Buchner</b> , tumelilla — dunkel- lila, gefüllt . . . . .	300
„ stämmige Kronenbäumchen . . . . .	500
„ <b>Josikaea</b> , sinine — blau spätblühend . . . . .	75
<i>Thuya occidentalis</i> , elupuud — Lebensbäume . . . . .	100—500
„ schöne grosse Pyramiden das St. 8—15 Kr.	
<i>Ulmus montana</i> , Bergrüster . . . . .	200
<i>Viburnum Opulus sterile</i> , Schneeball . . . . .	75
„ stämmige Kronenbäumchen . . . . .	400—500
<i>Weigelia amabilis</i> , . . . . .	75

## HEKIPOÕSAD, HECKENSTRÄUCHER.

	100 tükki kr.
<i>Caragana arborescens</i> , gelbe Akazie . . . . .	10
<i>Crataegus sanguinea</i> , sibirischer Weissdorn . . . . .	10
<i>Rosa rugosa</i> , jaap. kibuvits — japanische Hagebutte . . . . .	40
<i>Spiraea salicifolia</i> , . . . . .	25

# KESTVAD PUHMAS-LILLED — PERENNIERENDE STAUDEN.

Tükk senti

<i>Althaea rosea</i> fl. pl. Malven, Stockrosen . . . . .	25
<i>Anemone sylvestris</i> fl. pl. Elise Fellmann . . . . .	50
<i>Aquilegia chrysantha grandiflora alba</i> . . . . .	50
"                    "                    " <i>sulphurea</i> . . . . .	50
<i>Aster alpinus superbus</i> , hellblau . . . . .	30
<i>Campanula Medium</i> , Glockenblume . . . . .	30
" <i>persicifolia</i> , " . . . . .	40
<i>Centaurea montana coerulea</i> , kornblumenblau . . . . .	40
<i>Delphinium elatum hybridum</i> , Rittersporn . . . . .	40
<i>Dianthus</i> (Nelken) Grenadin, scharlach . . . . .	30
"                    Grenadin, Mohrenkönig, dunkelrot . . . . .	30
"                    "                    weiss . . . . .	30
"                    Prager frühblühende . . . . .	30
<i>Dielytra spectabilis</i> , murtud süda . . . . .	60
<i>Doronicum caucasicum</i> , Gemswurz kollane . . . . .	50
<i>Echinops sphacrocephalus</i> , Kugeldistel . . . . .	30
<i>Erigeron speciosus grandiflorus</i> , sinine — blau . . . . .	30
<i>Funkia Fortunei</i> , grosse grüne Blätter . . . . .	50
"                    " <i>fol. var.</i> , buntblättrig . . . . .	50
" <i>lancifolia albo marginata</i> , . . . . .	50
<i>Gaillardia grandiflora hybrida</i> , Kokardenblume . . . . .	40
<i>Inula-glandulosa grandiflora</i> , grossblumig gelb . . . . .	40
<i>Iris germanica</i> , Schwertlilie . . . . .	30
<i>Leucanthemum praecox</i> , Frühlings Margarete . . . . .	30
" <i>maximum</i> , grossbl. Margarete . . . . .	40
<i>Lychnis chalconica</i> , Brennende Liebe . . . . .	40
<i>Paeonia sinensis</i> fl. pl. . . . .	150
"                    Adolphe Rousseau, purpurpunane . . . . .	150
"                    Albatra, valge — elfenbeinweiss . . . . .	150
"                    Augustin d' Hour, punane — violettrot . . . . .	150
"                    Felix Crousse, karminpunane — karminrot . . . . .	150
" <i>Festiva maxima</i> , valge — weiss frühblühend . . . . .	150
"                    Mons. Jules Elie, roosa — lilarosa . . . . .	150
"                    Rubens, tumepunane — dunkelrot . . . . .	150
"                    Triomphe de l'Exposition de Lille, roosa — zart rosa . . . . .	150
" <i>officinalis rubra</i> pl., punane — frühblühend . . . . .	150

	Tükk senti.
Papaver orientale, orientalischer Mohn . . . . .	40
Phalaris arundinacea, Bandgras . . . . .	20
Phlox decussata, weiss, weiss mit rosa Auge, rosa, rot, hellblau, dunkelblau . . . . .	40
Phlox decussata Dr. Königshöfer, feurig-scharlach	70
„ „ Louis Ganne, mauve lilla . . . . .	70
„ „ Minniewest, leucht. scharlach . . . . .	70
„ „ Prof. Went, leucht. amarantpurpur	70
„ „ Splendour, roosa — rosa . . . . .	70
„ divaricata canadensis, helesinine — hellblau	50
Physalis Franchetti, Lampionspflanze . . . . .	50
Primula Auricula, Aurikel . . . . .	25
„ veris, Gartenprimel . . . . .	25
Pyrethrum roseum, rosa Margaretenblume . . . . .	30
„ hybridum fl. pl. Montblanc, weiss gefüllt . . . . .	60
Rudbeckia laciniata fl. pl. Goldball . . . . .	25
„ purpurea, purpurkarmiinsinine . . . . .	50
Solidago aspera, Goldrute . . . . .	75
„ Shorti, „ . . . . .	75
Spiraea Aruncus, Federbusch Spiraea . . . . .	50
„ japonica, valge — weiss . . . . .	40
Thalictrum aquilegifolium . . . . .	30
Vinca minor, Immergrün . . . . .	25
Viola odorata, Wohlriechendes Veilchen . . . . .	30
Viola cornuta Gustav Wermig, . . . . .	40

## PARSAHEINA TAIMED — SPARGELPFLANZEN.

- Braunschweigi kuulsus, Ruhm von Braunschweig,  
100 tükki 4 krooni.  
Lumipea, Schneekopf, 100 tükki 4 krooni.

## RABARBER — RHABARBER.

	Tükk senti.
Victoria, 10 tükki 250 senti . . . . .	30
Victoria, parandud, verbesserter, Originalpflanzen . . . . .	100
Dawes Challenge, amerikanischer Riesen . . . . .	100
The Sutton, kõige uuem hiigla, grösster Riesen . . . . .	250

## MITMESUGUNE.

Esdragon, 10 tükki 180 senti . . . . .	20
Murulauk — Schnittlauch, 10 tükki 100 senti . . . . .	15

# DAALIAD — DAHLIEN.

Tükk senti.

Adler, puhas valge — reinweiss . . . . .	60
Alt Heidelberg, sarlakoransh — scharlachorange . . . . .	40
Amsterdam, oranshkollane — orangegelb . . . . .	60
Andreas Hofer, satäänroosa — satinrosa . . . . .	80
Delice, värske roosa — frisch rosa . . . . .	60
Dream, lõhepunane — lachsrot . . . . .	80
Gretchen Heine, (Pompon) valge roosaga — weiss mit rosa . . . . .	50
Gleissendes Gold, kuldkollane — goldig gelb . . . . .	70
Herbstkönigin, gelb mit terrakotta . . . . .	80
Herzblut, tumepunane — dunkelblutrot . . . . .	60
J. H. Jakson, mustjas-punane — schwarzrot . . . . .	40
Johannisburg, merevahu-karva — bernsteinfarben . . . . .	60
Kalif, sarlakpunane — scharlachrot . . . . .	60
Kantors Rosel, lillarosa — lillarosa . . . . .	60
Kriemhilde, värske roosa — frisch rosa . . . . .	40
Lucifer, ühekordne, sarlakpunane tumedate lehtedega — einfach scharlachrot mit dunklem Laub . . . . .	50
Mary Purier, oranshpunane — orangerot . . . . .	70
Meisterstück, sirelililla — fliederlilla . . . . .	80
Mrs. Tuffnait, kanaarikollane — kanariengelb . . . . .	70
Perle von Dresden, lõheoransh — lachsorangerot . . . . .	60
Porthos, tume sirelililla — dunkelfliederlila . . . . .	60
Onkel Tom, mustjas-punane — schwarzrot . . . . .	50
Rheinkönig, puhasvalge — reinweiss . . . . .	50
René Cayaux, sarlakpunane — brennend scharlach . . . . .	60
Ruhr, tumepunane — dunkelrot . . . . .	80
Salmonea, lõhepunane — lachsrot . . . . .	70
Schützenliesel, veripunane valgete otsadega — blut- rot m. weissen Spitzen . . . . .	60
Schönes Farbenkönigin, roosipunane — rosenrot . . . . .	60
Schwarzwaldmädel, kollane roosaga — gelb mit rosa . . . . .	60
Sonnenkönigin, kollane — schwefelgelb . . . . .	80
Tangofeuer, tumesarlaki — dunkelscharlach . . . . .	60
Triumphator, helekollane — hellgelb . . . . .	60
Wacht am Rhein, õrn roosa — zartrosa . . . . .	60
Walter Degen, oransh — orange . . . . .	50
White Queen, puhas valge — reinweiss . . . . .	80

---

Lilleäri  
**KARL WILL**

Pea-äri Tartus, Lossi tänav nr. 7. Telefon 4-18,  
Osakond Tallinnas, Narva maantee nr. 22. Telefon 24-48,

Euroopa lilleannetiste vahetalituse „FLEUROP'i“  
liige

s a a d a v a l

**lille-korraldused**


värsketest lilledest igal aastaajal.

Pruudi-lillekimbud \* Pruudipärjad \* Pruut-  
neitsi-lillekimbud \* Sünnipäeva-lillekimbud  
Lillekorvid \* Shardinjeerid \* Lauadekoratsio-  
onid \* Kunstpärjad ning lillesaadetised  
teatritesse ja kontsertidele \* Leinapärjad  
Loorberipärjad \* Palmioksad ja leinasaa-  
detised

igat sorti elusast ning kunstlikust materjalist.

**Saadetised väljaspoole pakitakse hool-  
sasti, nii et nad ka kaugemaisse  
kohtadesse laitmatult pärale jõuavad.**

Tellimisi Tallinna Jaoks võib ka Tartus üles anda  
ning antakse need telefoniliselt edasi, vamuti võe-  
takse Tallinnas tellimisi Tartu jaoks vastu.



Blumenhaus  
**KARL WILL**

Hauptgeschäft in Dorpat, Schloss-Str. Nr. 7. Telephon 4-18,  
Filiale in Reval, Narvasche Strasse Nr. 22. Telephon 24-48,

Mitglied  
der Europäischen Blumenspenden-Vermittlung  
»FLEUROP«

liefert

**Blumen-Arrangements**

aus frischen Blumen zu jeder Jahreszeit

Brautsträusse \* Brautkränze \* Brautführerinnensträusse \* Geburtstagssträusse \* Blumenkörbe \* Jardinieren \* Tafeldekorationen  
Künstlerkränze und Blumenspenden für Theater u. Konzerte \* Trauerkränze \* Lorbeerkränze \* Palmwedel u. Trauerspenden  
aller Art aus lebendem und künstlichem Material.

**Sendungen nach auswärts werden sorgfältig verpackt, so dass dieselben auch nach weiten Entfernungen tadellos ankommen.**

Bestellungen für Reval können auch in Dorpat aufgegeben werden und werden telephonisch weitergegeben, ebenso werden in Reval Bestellungen für Dorpat angenommen.

# LILLE SIBULAD JA MUGULAD. BLUMENZWIEBEL UND KNOLLEN.

## *Begonia hybrida gigantea* — Knoll-Begonien.

Lihtõielised kõikides värvides. — Einfache Prachtmischung  
10 tükki 2 kr., 100 tükki 18 kr. 10 Stück 2 Kr.,  
100 Stück 18 Kr.

Lihtõielised, tumepunane, roosa, valge, kollane. — Einfache  
dunkelrot, rosa, weiss, gelb. 10 tükki 2<sup>1</sup>/<sub>2</sub> kr., 100  
tükki 20 kr. 10 Stück 2<sup>1</sup>/<sub>2</sub> Kr, 100 Stück 20 Kr.

Täisõielised, tumepunane, roosa, valge, kollane. — Gefüllte  
dunkelrot, rosa, weiss, gelb. 10 tükki 3 kr., 100 tükki  
27<sup>1</sup>/<sub>2</sub> kr. 10 Stück 3 Kr, 100 Stück 27<sup>1</sup>/<sub>2</sub> Kr.

## GLADIOLUSED — GLADIOLUS.

Tükk senti.

Brillant, helepunane — hellrot . . . . .	15
Flammenschwert, sharlakipunane — scharlach . . . . .	15
Red Emperor, veripunane — blutrot . . . . .	15
Hindenburg, roosa — rosa . . . . .	15
Willbrink, roosa — rosa . . . . .	15
Flora, tumekollane — dunkelgelb . . . . .	15
Schwaben, kollane — zart gelb . . . . .	15
L'Immaculée, puhasvalge — reinweiss . . . . .	15
Venus, valge — cremeweiss . . . . .	15
White Giant, valge — Weisse Riesen . . . . .	15

10 tükki 12 kr. 10 Stück 12 Kr.

**Gladiolus.** Mitmesugused sordid ilma nimeta läbisegi  
10 tükki 60 senti, 100 tükki 5 kr.

**Gladiolus.** Diverse Sorten ohne Namen 10 Stück 60  
Cent, 100 Stück 5 Kr.

**Montbretia crocosmiaeflora,** oranshpunane — orangerot.  
10 tükki 15 senti, 100 tükki 125 senti.

**Lilium candidum,** valged aedliiliad — weisse Gartenlilie.  
70 senti tükk, 10 tükki 6,50 krooni.

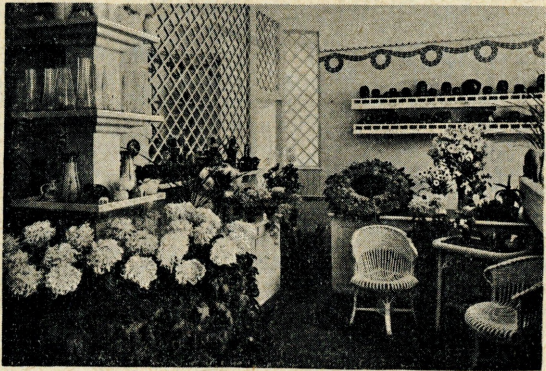
## Sisu: — Inhalt:

	Seite
Saatmise tingimused . — Lieferungsbedingungen .	3
Õunapuud . . . . . — Apfelbäume . . . . .	4— 7
„ „ Delicious . — „ „ Delicious .	8— 9
Pirnipuud . . . . . — Birnbäume . . . . .	10—11
Ploomipuud . . . . . — Pflaumenbäume . . . . .	12 - 13
Kirsipuud . . . . . — Kirschbäume . . . . .	14—15
Pähklipõõsad . . . . . — Haselnüsse . . . . .	14—15
Sõstrad . . . . . — Johannisbeeren . . . . .	16 - 17
Karusmarjad . . . . . — Stachelbeeren . . . . .	16—17
Vabarnad . . . . . — Himbeeren . . . . .	18—19
Pamplid . . . . . — Brombeeren . . . . .	18 - 19
Maasikataimed . . . . . — Erdbeerpflanzen . . . . .	18—19
Roosid . . . . . — Rosen . . . . .	20—22
Ilupuud ja põõsad . — Zierbäume u. Sträucher	23—24
Hekipõõsad . . . . . — Heckensträucher . . . . .	24
Kestvad puhmas-lilled — Perennierende Stauden	25—26
Rabarber . . . . . — Rhabarber . . . . .	26
Parsaheinataimed . . — Spargelpflanzen . . . . .	26
Mitmesugune . . . . . — Diverse . . . . .	26
Daaliad . . . . . — Dahlien . . . . .	27
Lilleärid . . . . . — Blumenhandlungen . . . . .	28 - 29
Lille Sibulad ja Mu- — Blumenzwiebel und gulad . . . . . Knollen . . . . .	30
Suurekiiruse tariif . — Eilgut-Tarif . . . . .	31

**Suurekiiruse tariif aiaviljapuude,  
marjapõõsaste jne. saatmiseks 100 kilo eest  
Tartu jaamast.**

**Eilgut-Tarif für Obstbäume, Beerensträucher  
ete. pro 100 Kilo von Station Tartu.**

	Kr. S.		Kr. S.
Tallinna . . . . .	1 94	Haapsalu . . . . .	2 55
Narva . . . . .	2 25	Paide . . . . .	1 64
Pärnu . . . . .	2 03	Petseri . . . . .	1 83
Rakvere . . . . .	1 56	Tapa . . . . .	1 37
Valk . . . . .	1 11	Türi . . . . .	1 74
Viljandi . . . . .	2 09	Baltiski . . . . .	2 19
Võru . . . . .	1 59		



Lilleäpi Lossi tän. 7.

Blumenhalle  
Schloß-Strabe 7.

