

X
752.9

Atlas
der
Krystallregeneration.

Erstes Heft:
Die Umbildung der Kugel,
in 18 photographischen Tafeln.

Von
Dr. A. Rauber,
Professor an der Kaiserlichen Universität Jurjeff (Dorpat).



81477

1896.
Druck und Verlag von W. Staden,
Photograph in Jurjeff.

Tafelerklärung.

Tafel

- I. Kugel aus Kaliumalaun, nahe 3mal linear vergrössert, mit einigen deutlichen Structurflächen und Structurlinien, während die meisten hellen Stellen durch nichthomogenes Material bedingt sind. An gut gearbeiteten Kugeln lassen sich alle oktaedrischen Hauptflächen erkennen und bestimmen. Auch die übrigen Figuren sind ca. 3malige Vergrösserungen, bald etwas mehr, bald etwas weniger.
- II. Erste Stufe der Regeneration der Kugel in Chromalaunlösung. Oktaederembryo der sechsten Stunde. Mit den Anlagen der Hexaeder-, Dodekaeder- und Oktaederflächen, nebst je 3 gesetzlichen Nebenflächen von bestimmter Lage um die Oktaederflächen, als Ausdruck der inneren Alaunstructur. 15" R.
- III. Zweite Stufe. Embryo von 30 Stunden. Oben und unten, rechts und links je eine Oktaederfläche; zwischen ihnen je eine Dodekaederfläche; in der Mitte eine Hexaederfläche. Die Flächenanordnung von III ist auf II zu beziehen. Die Nebenfelder von II sind in die vergrösserten Hauptfelder übergeführt.
- IV. Dritte Stufe; vom Ende des 2. Tages. Gleiche Orientierung wie vorher.
- V. Vierte Stufe; vom Ende des 3. Tages. Andere Aufstellung; Aufnahme von einer anderen Hexaederfläche aus.
- VI. Fünfte Stufe; vom Ende des 4. Tages. Orientierung wie bei IV.
- VII. Sechste Stufe; vom Ende des 5. Tages. Orientierung wie vorher. Das Oktaeder ist mit Ausnahme der Ecken fertig und aus der anfänglichen Form in die Endform übergegangen.
- VIII. Erste Stufe der Umbildung (wie bei II). Aufnahme von einer Dodekaederfläche aus.
- IX. Zweite Stufe (wie bei III). Orientierung wie bei VIII: central liegt eine Dodekaederfläche, links und rechts von ihr eine Hexaederfläche; oben und unten mittelwärts je eine Oktaederfläche; oben und unten seitwärts je eine schräglaufende Dodekaederfläche rechts und links.
- X. Dritte Stufe (wie bei IV); mit gleicher Orientierung wie bei IX.
- XI. Vierte Stufe (wie bei V); Orientierung wie vorher.
- XII. Fünfte Stufe (wie bei VI); Orientierung wie zuvor.
- XIII. Sechste Stufe (wie bei VII); Orientierung wie zuvor.
- XIV. Erste Stufe (wie bei II und VII). Von einer Oktaederfläche aus aufgenommen.
- XIVa. Schema der Tafel XIV. Die Hauptglanzflächen sind dunkel gehalten. Die 3 mit Kreuzen versehenen Flächen sind die Mittelpunkte der Aufnahmen der Tafeln II, VIII und XIV, welche sämtlich nach Tafel XIVa zu beurteilen sind.

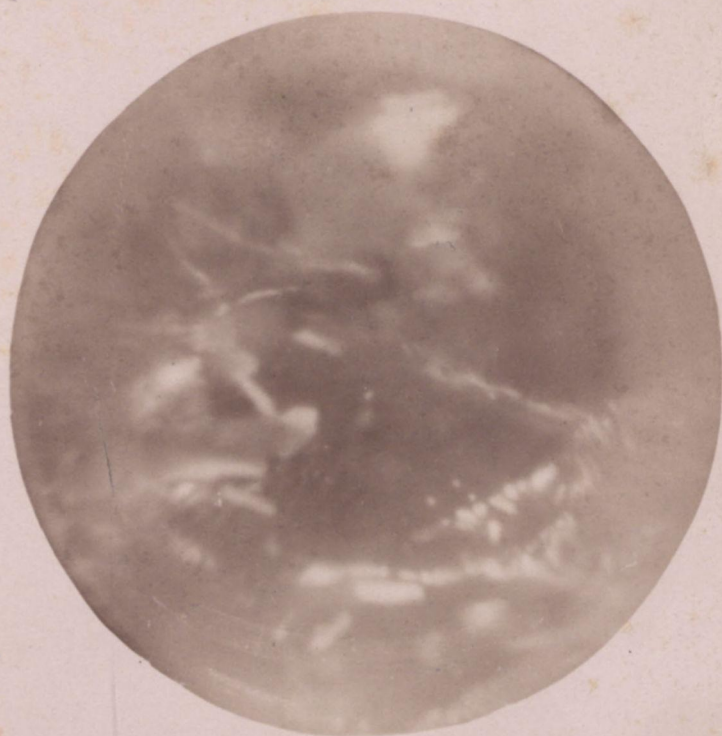
1, 2, 3, 4, Anlagen von Oktaederflächen; 5, 6, 7, Anlagen von Hexaederflächen; 8, 9, 10, Anlagen von Dodekaederflächen. Jede Oktaederfläche hat an ihrer dreiseitigen Peripherie 3 kleine, kreisförmige, glänzende accessorische Flächen liegen, die nur eine kurze Dauer haben und bald überwuchert werden; sie sind früher übersehen worden. Im Ganzen giebt es hiernach 24 accessorische Flächen; mit den 26 Hauptflächen entwickelt die Kugel also 50 Glanzflächen. Das um letztere Inseln gelegene grosse Zwischengebiet ist ein zusammenhängendes Wucherfeld. Von den 50 ursprünglichen Glanzflächen sind nur 8 permanent, die Oktaederflächen.
- XV. Fünfte Stufe (wie bei VI und VII). Orientierung wie bei XIV.
- XVI. Fünfte Stufe. Von einer Hexa- und Oktaederfläche gleichzeitig aufgenommen.
- XVII. Embryo, aus Schnellregeneration hervorgegangen, von der 10. Minute, im Verlaufe einer Temperatursenkung von 37° auf 34°, bei leichter Bewegung der Kugel. Von einer Oktaederfläche aus aufgenommen.
- XVIII. Der gleiche Krystall. von einer Hexaederfläche aus aufgenommen.

Bemerkung.

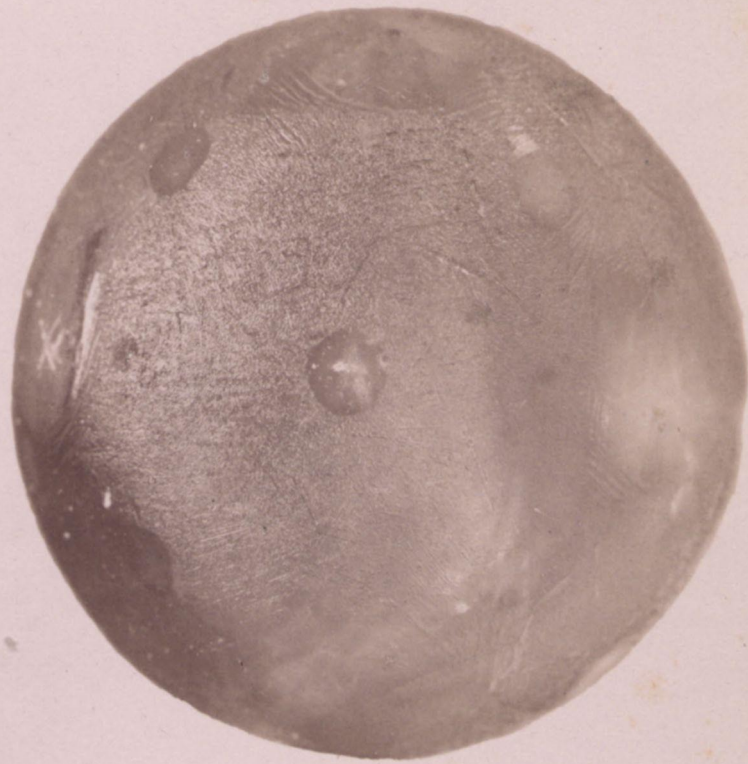
Wegen aller Einzelheiten und besonderen Erklärungen ist auf folgende 2 Schriften hinzuweisen:

A. Ramber, Regeneration der Krystalle. I. Untersuchungsreihe, mit 92 Textfiguren; Leipzig, Eduard Besold (A. Georgi) 1895. II. Untersuchungsreihe. Mit 393 Textfiguren. 1896.

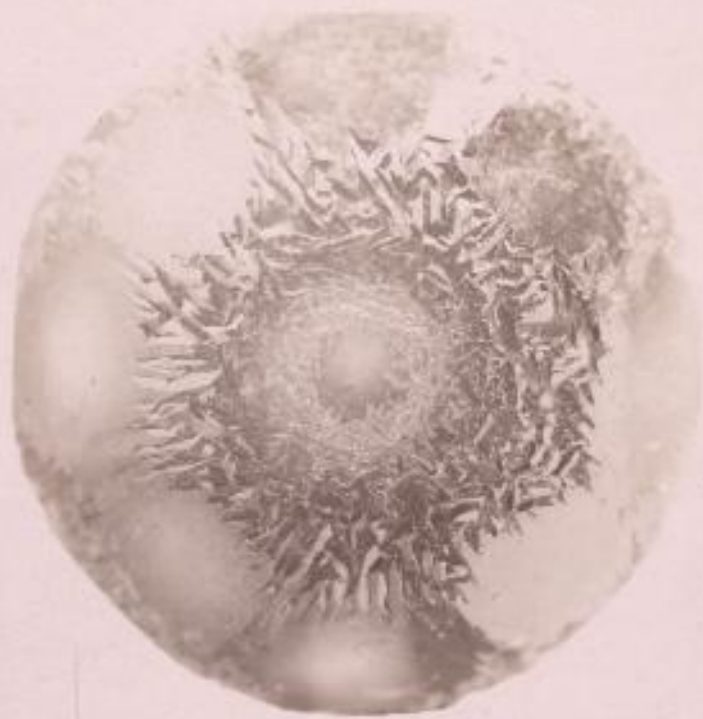
I.



II.



III.



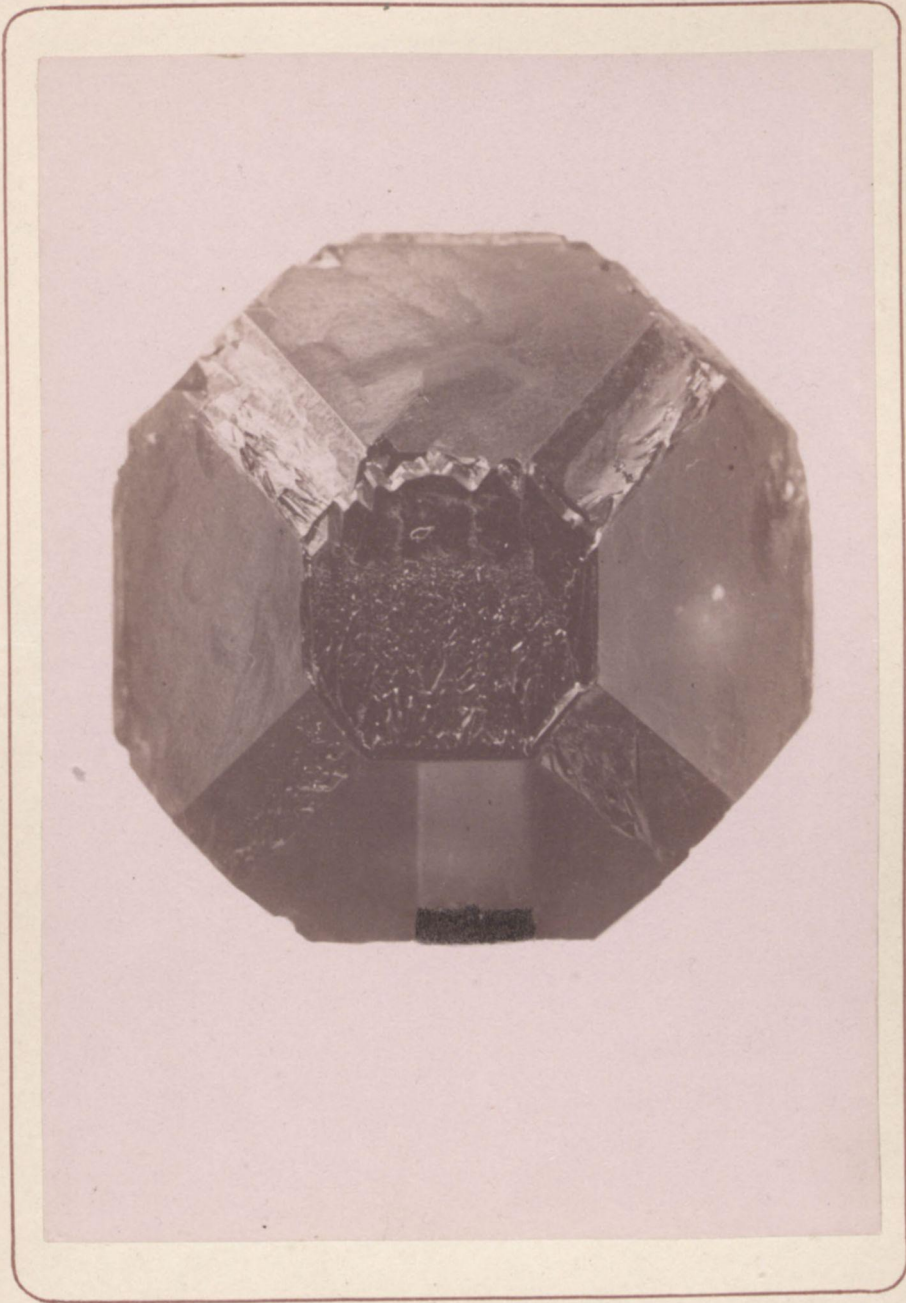
IV.



V.



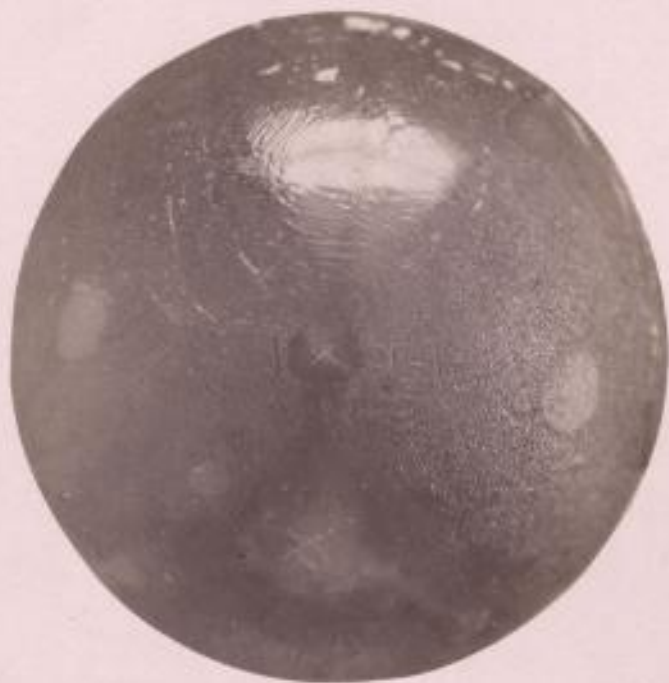
VI.



VII.



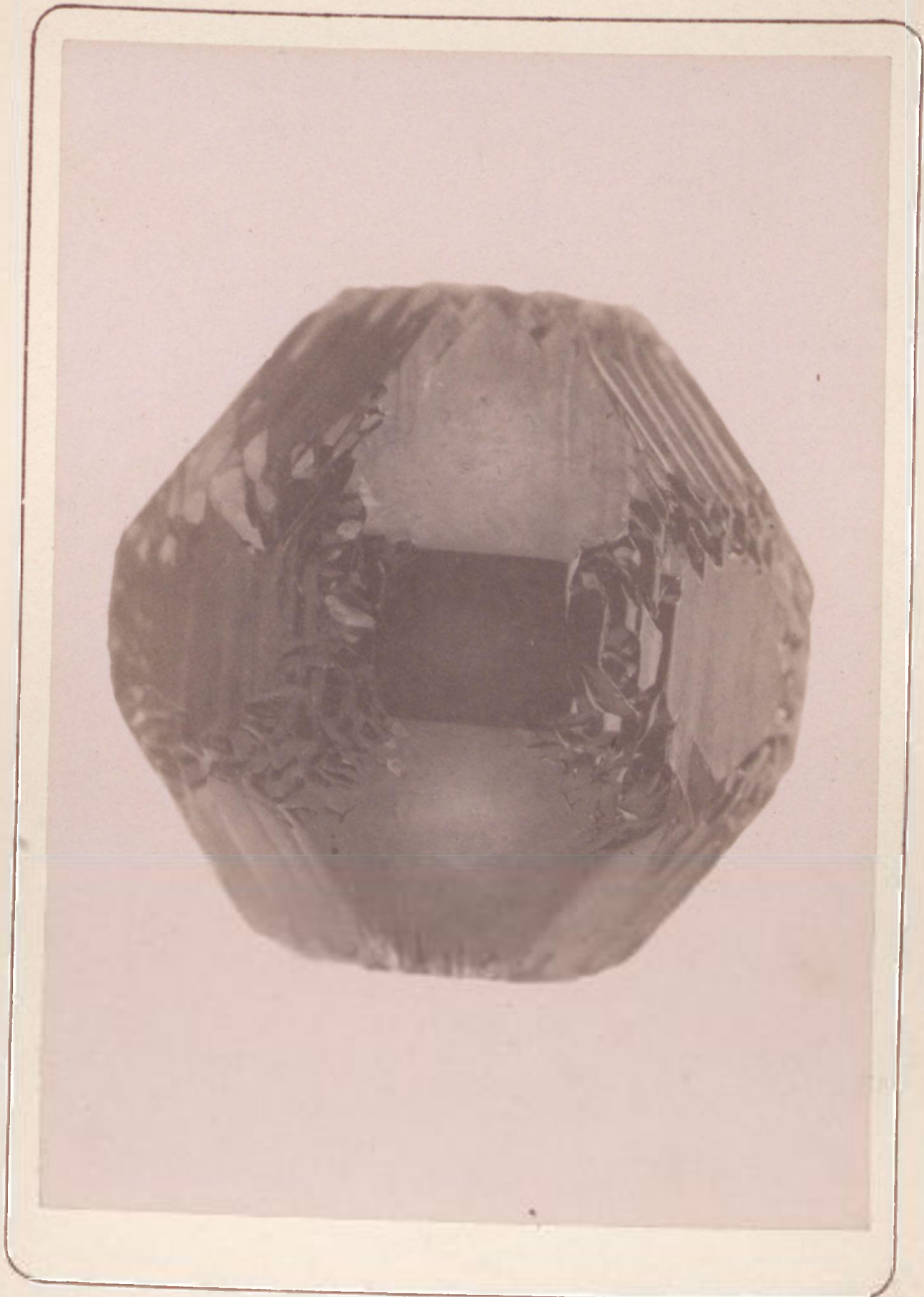
VIII.



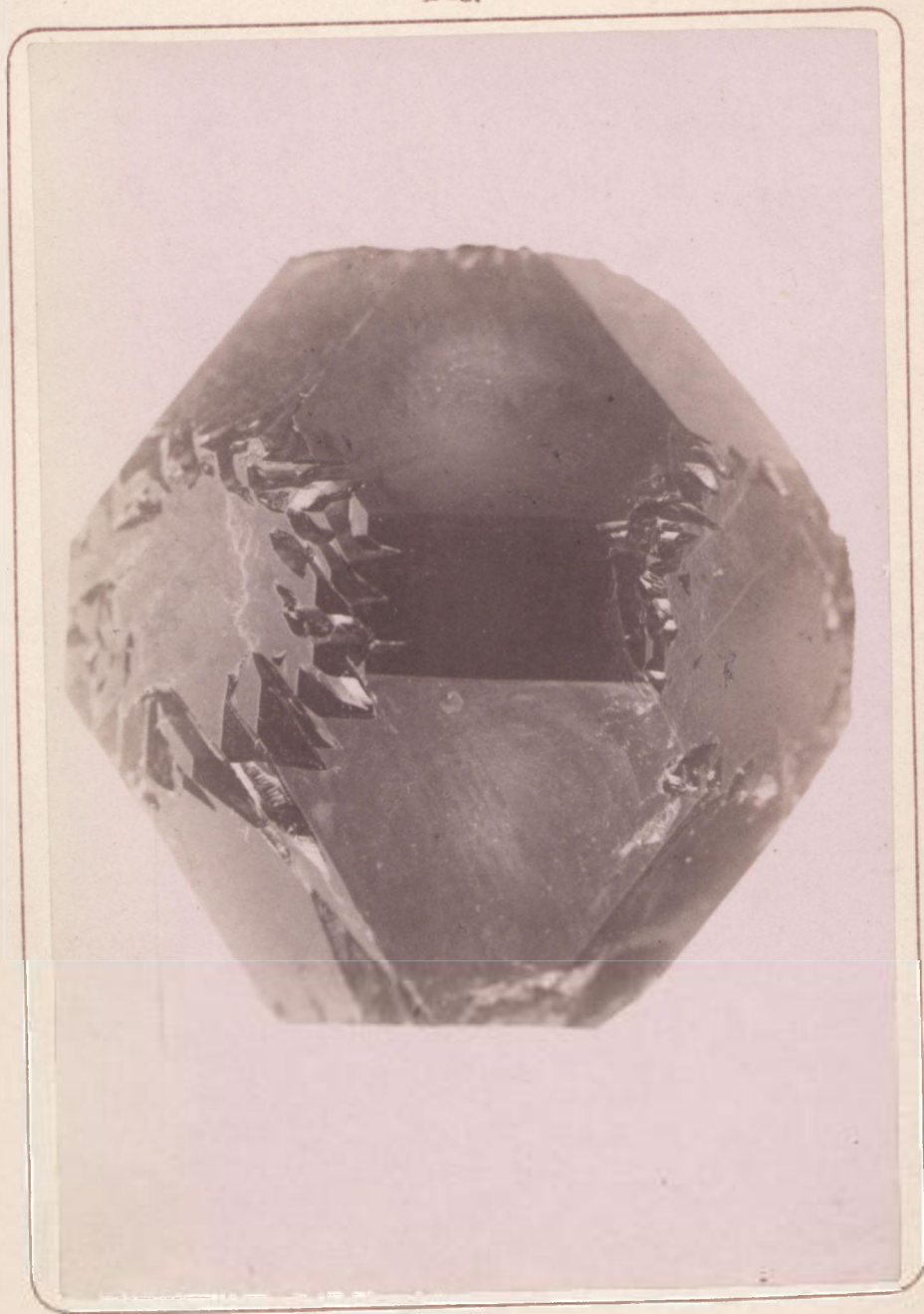
IX.



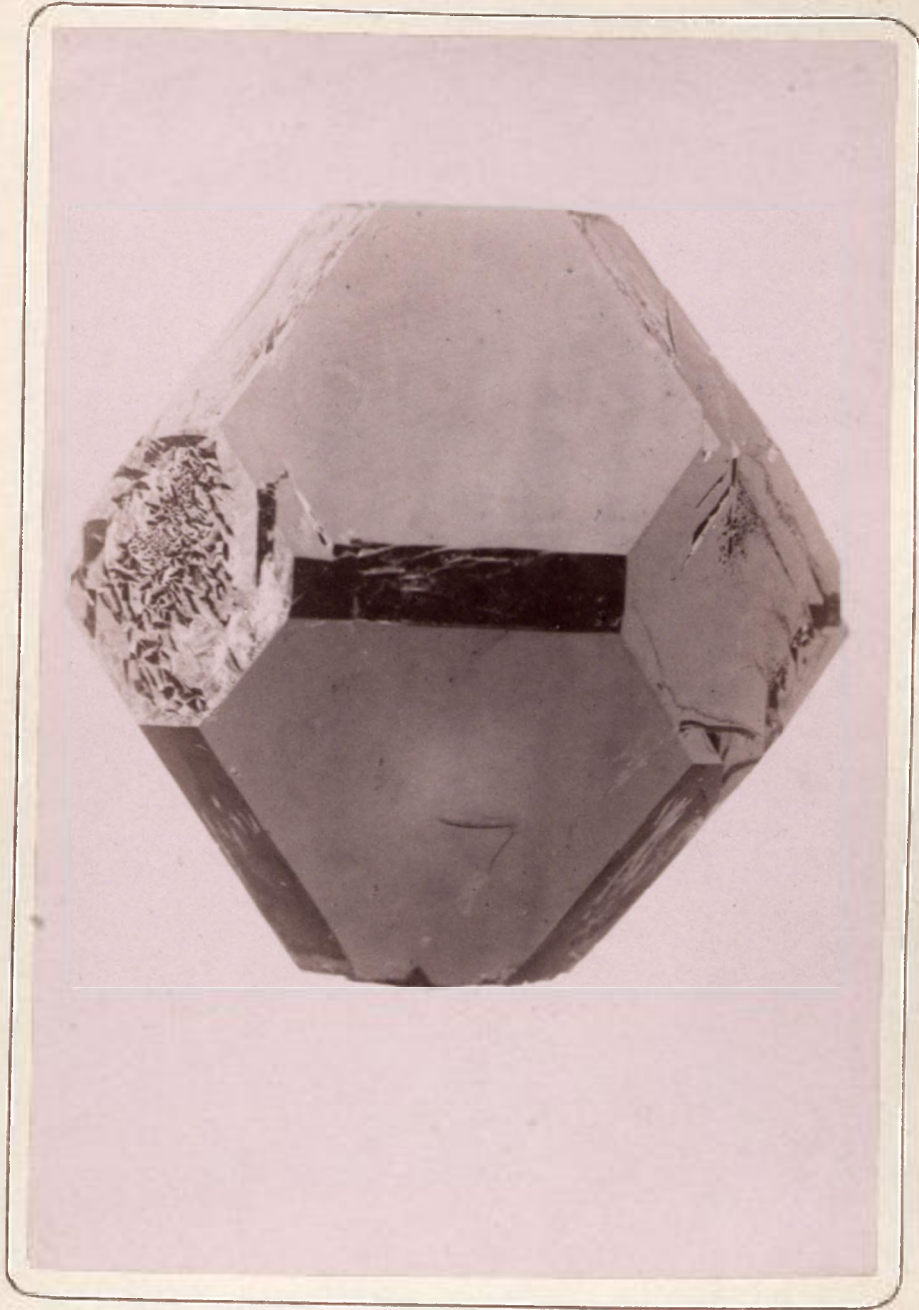
X.



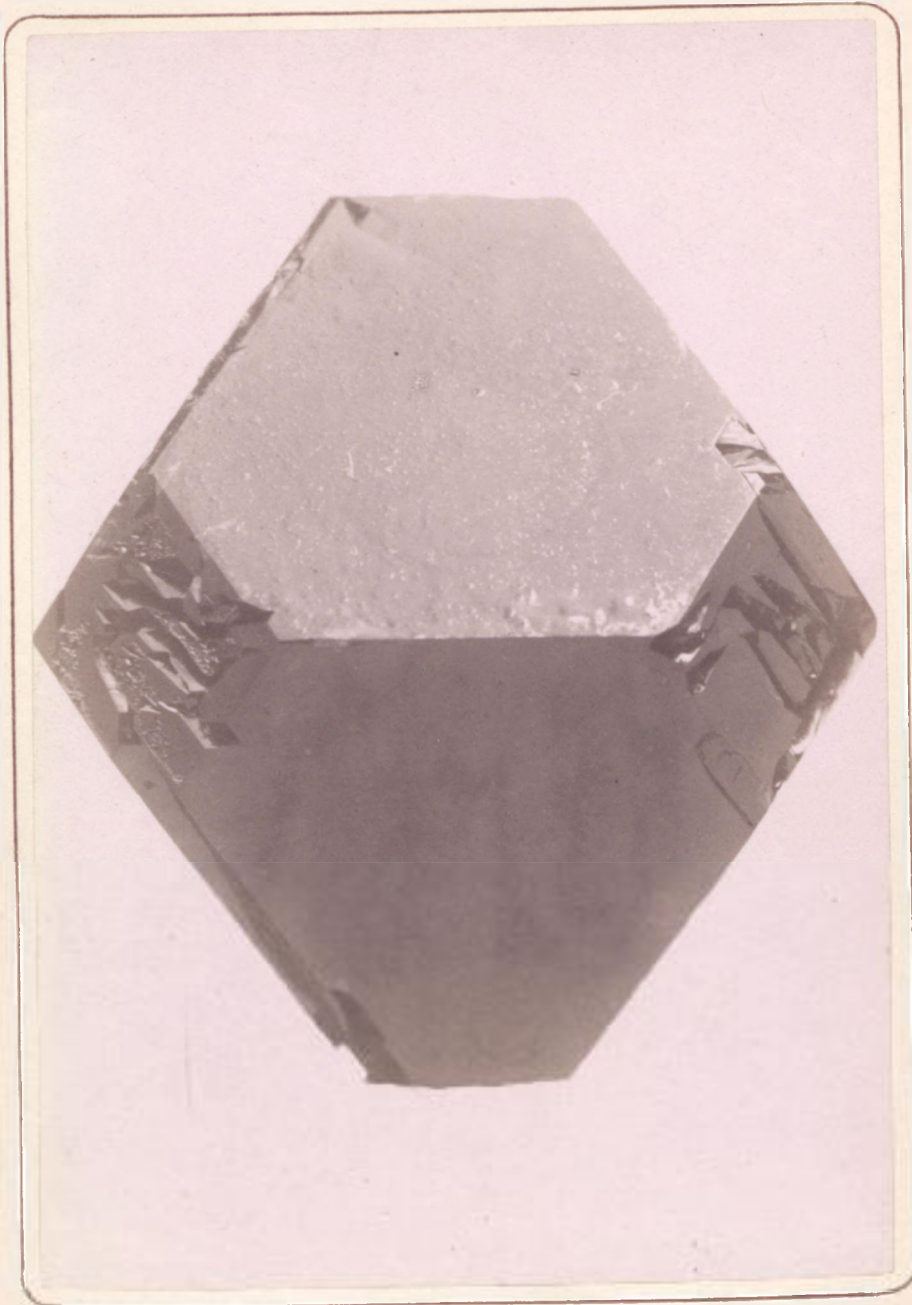
XI.



XII.



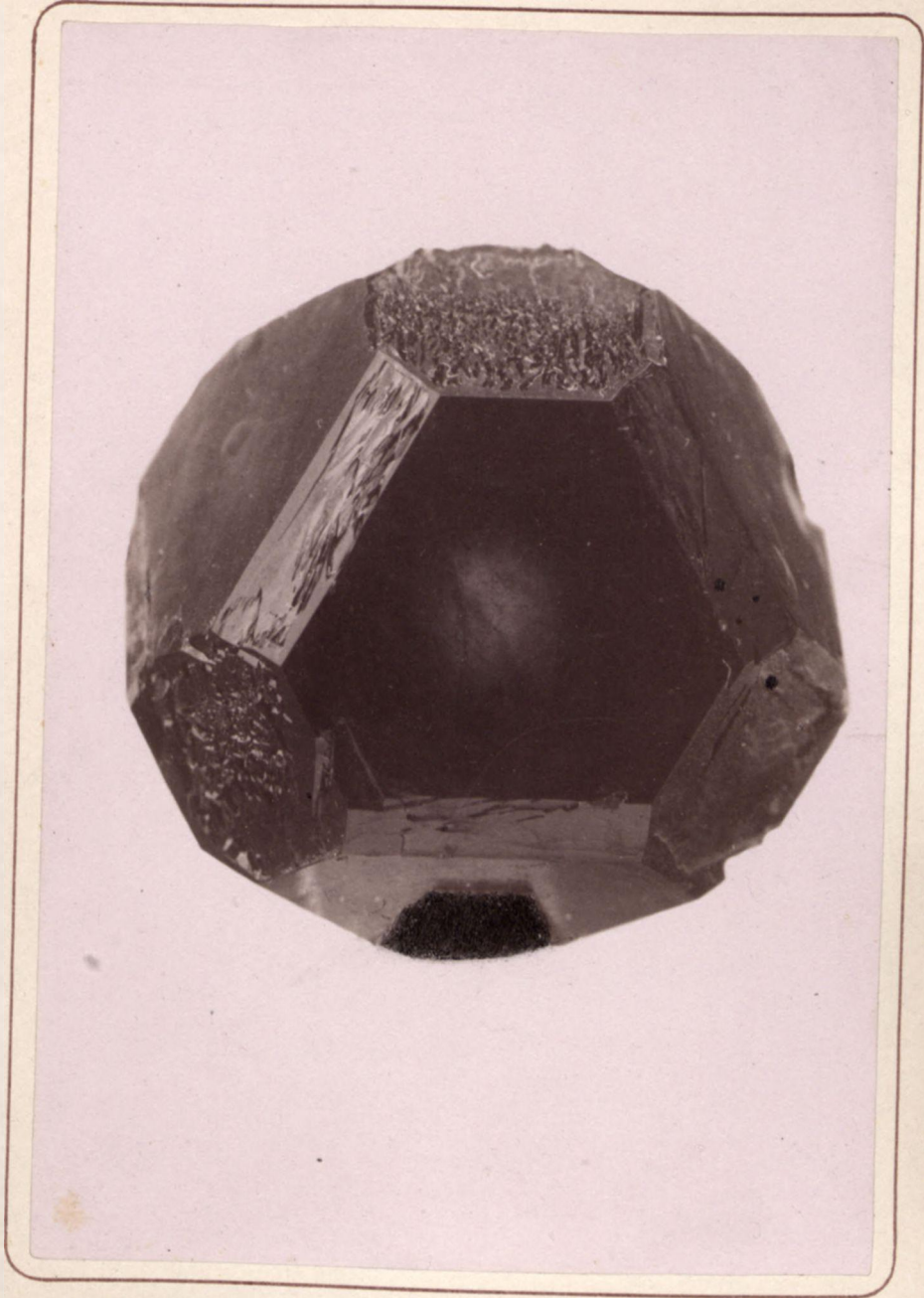
XIII.



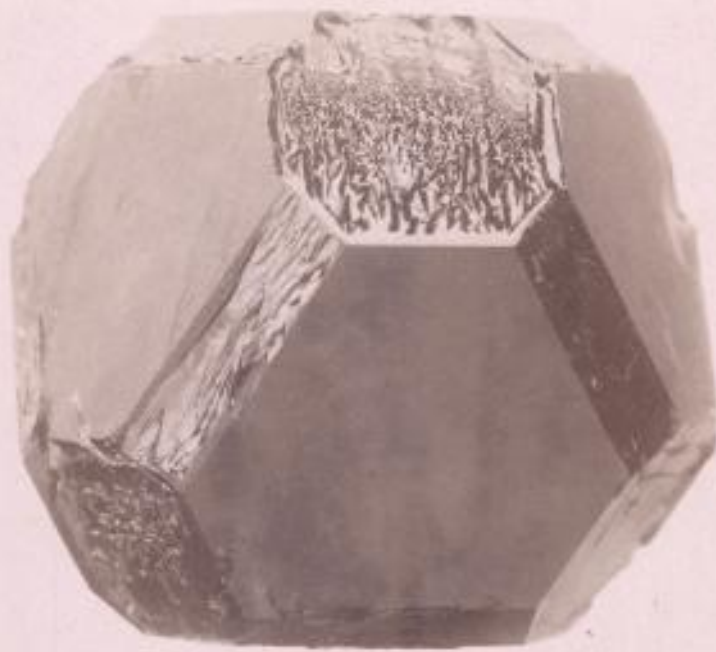
XIV.



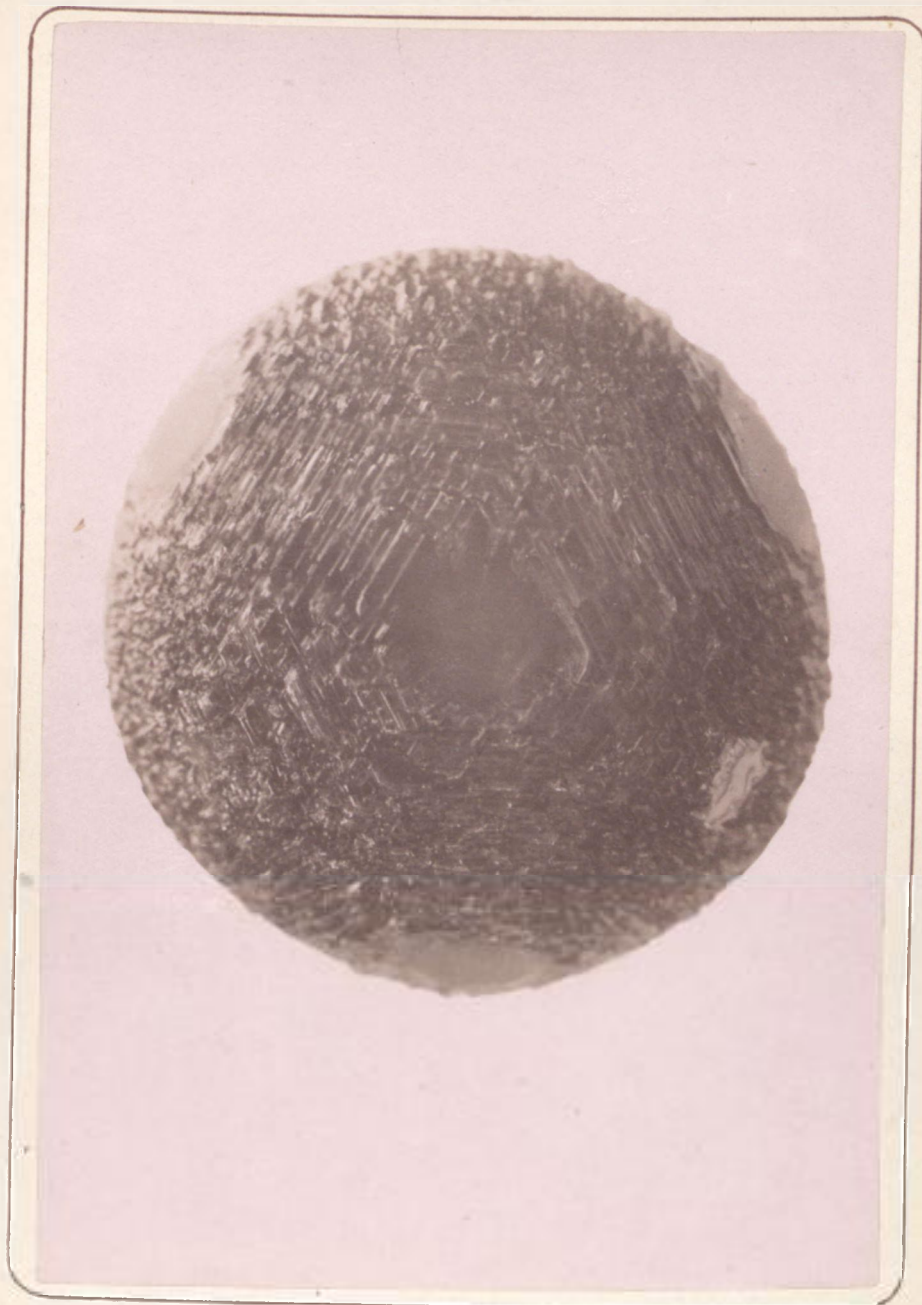
XV.



XVI.



XVII.



XVIII.

