

АРЕНСБУРГЪ.

НОВОЕ
ГРЯЗЕ-ВОДОЛЕЧЕБНОЕ
ЗАВЕДЕНИЕ.

Гор. АРЕНСБУРГЪ

на островѣ ЭЗЕЛЬ, Лифляндской губ.

НОВОЕ

ГРЯЗЕ-ВОДОЛЕЧЕБНОЕ ЗАВЕДЕНІЕ.

Сезонъ отъ 20-го Мая по 20-ое Августа.

ВРАЧИ ЗАВЕДЕНІЯ:

Д-ръ мед. *Г. Арронетъ.*

Д-ръ мед. *Г. Карстенсъ.*

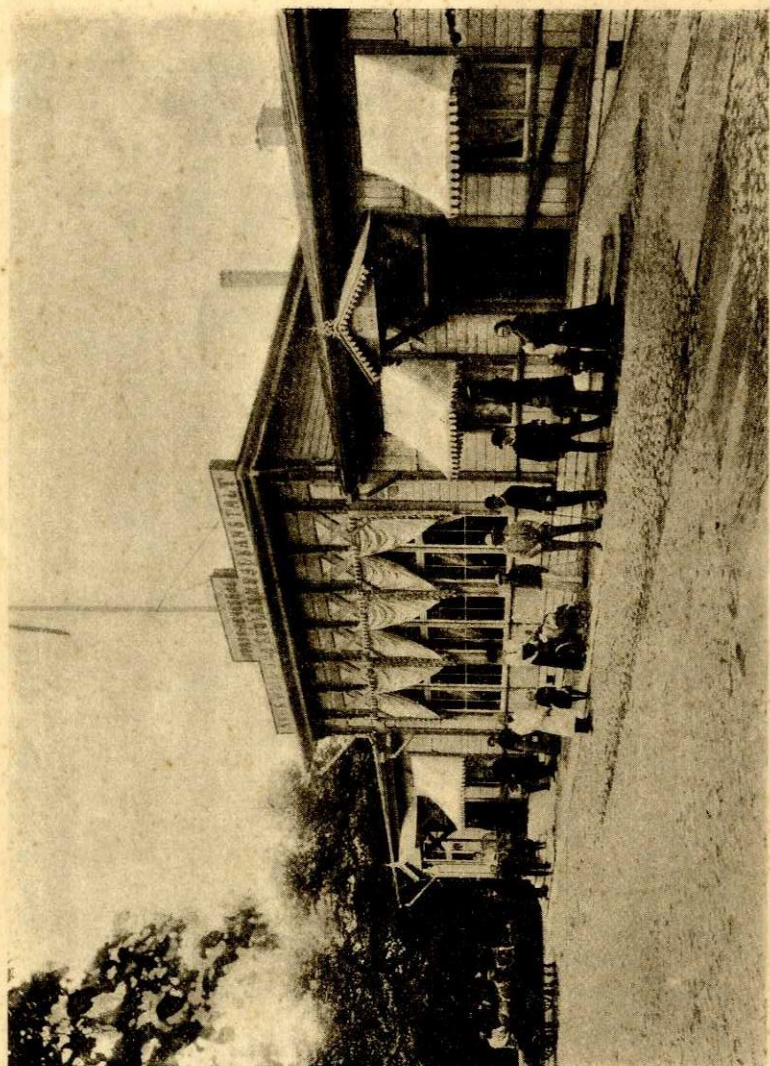
Д-ръ мед. *А. Баронъ Зассъ.*



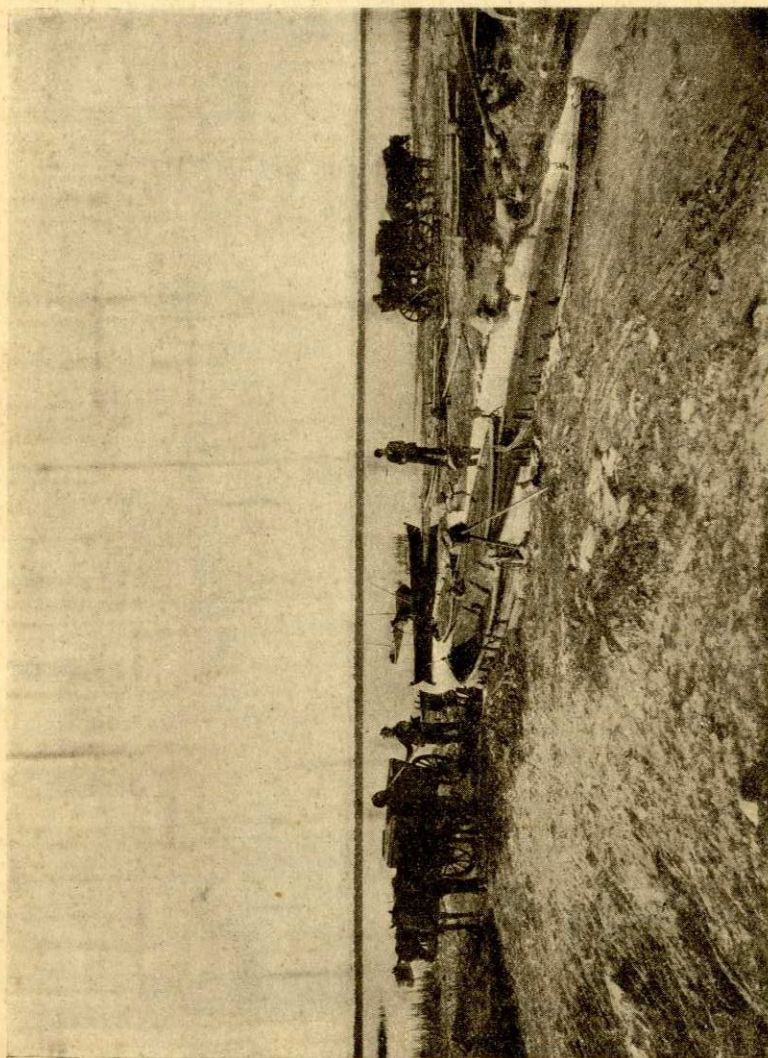
Est.



ТИПОГРАФИЯ СИЛА, СПБ. ЗАГОРОДНЫЙ, 45.



Курортъ Аренсбургъ — Новое Грязе-Водолечебница.



Курортъ Аренбургъ—Новая Грязе-водолечебница.
Доставка грязи изъ Лимана.

ГЕОГРАФИЧЕСКОЕ ПОЛОЖЕНІЕ. КЛИМАТЪ. ОБЩІЯ УСЛОВІЯ.

Въ числѣ русскихъ лечебныхъ мѣстностей Аренсбургъ и его грязи по справедливости занимаютъ одно изъ первыхъ мѣстъ по своимъ цѣлебнымъ свойствамъ.

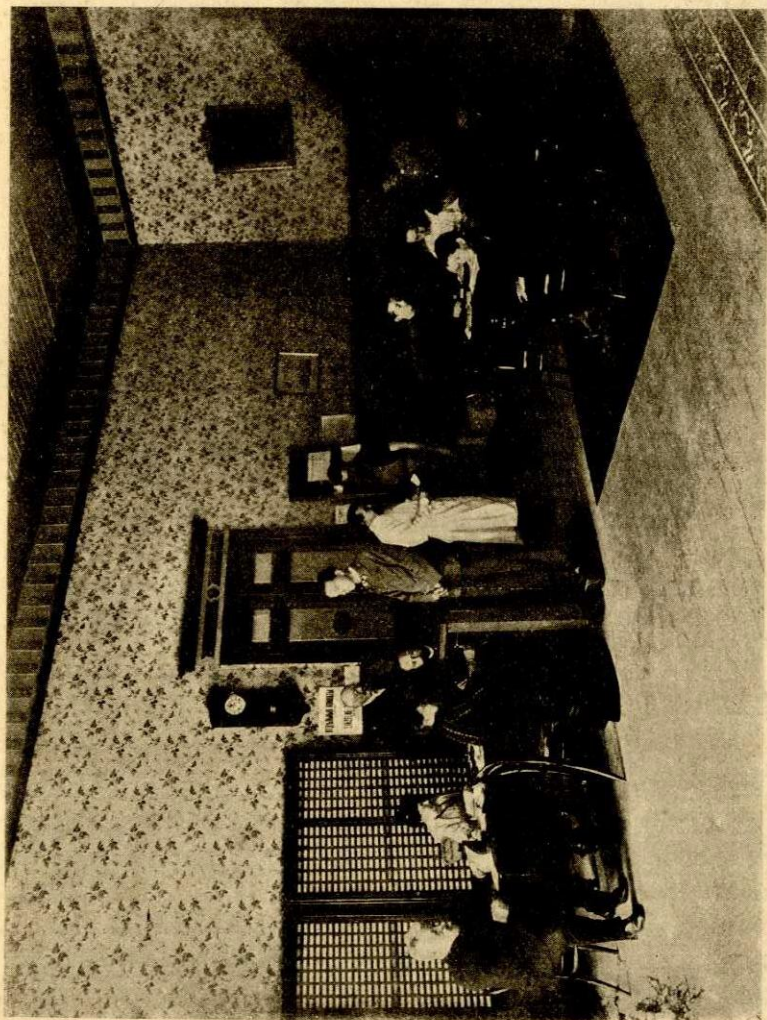
Аренсбургъ, расположенный на южномъ берегу острова Эзель, Лифляндской губ., въ **Балтійскомъ морѣ**, имѣетъ около 5000 жителей и отличается своимъ ровнымъ, мягкимъ морскимъ климатомъ. Средняя годовая температура $+5^{\circ}$ R, лѣтняя $+13^{\circ}$ R; рѣзкихъ колебаній температуры не бываетъ; лѣто обыкновенно не жаркое, съ замѣчательно чистымъ, бодрящимъ морскимъ воздухомъ.

Самъ **городъ** со своими бѣлыми домами, крытыми красными черепицами и расположенными среди густыхъ, зеленыхъ садовъ, имѣетъ очень привѣтливый видъ и содержится въ безукоризненной чистотѣ.

Посреди города лежитъ тѣнистый **паркъ**, расположенный на берегу моря, съ группами лиственныхъ деревьевъ рѣдкихъ породъ, съ красивыми дорожками для прогулокъ и живописными видами на городъ и на море. Въ центрѣ этого парка находится реставрированный **древній замокъ** XIII столѣтія, нынѣ дворянское собраніе.

Въ паркѣ размѣщены **курзалъ**, **павильонъ для музыки** и для чтенія и въ самой близости отъ этихъ зданій, черезъ улицу, **Новое Грязелечебное заведеніе**.

Тамъ, гдѣ паркъ прилегаетъ къ морю, находятся мѣста для игры въ **лаунъ-теннисъ**, **дѣтскихъ игръ** и прибрежный павильонъ для пользованія морскимъ воздухомъ. Отъ этого павильона ведетъ длинная насыпь въ море, къ ваннамъ для **холоднаго морского купанья**.



Курортъ Аренсбургъ—Новая грязе-водолечебница.
Большой заль.

Изъ **развлеченій** слѣдуетъ упомянуть ежедневные утренніе и вечерніе концерты курортнаго оркестра, иногда концерты большого военного оркестра, представленія въ театрѣ, концерты пріѣзжихъ артистовъ.



Курортъ Аренсбургъ—Новая грязе-водолечебница.
Главный коридоръ съ номерами.

всякаго рода морской спортъ, экскурсіи въ окрестности и т. д.

ПУТИ СООБЩЕНІЯ.

1) Изъ Петербурга :

а) парходами прямо въ **Аренсбургъ** — **Рижскаго Парходнаго Общества** (Императоръ Николай II, Константинъ, Рига), агентство Даяля.

Отплытіе отъ пристани на В. О. — Николаевская набережная, противъ 14-ой линіи. Парходы отходятъ два раза въ недѣлю: по вторникамъ и пятницамъ въ 11 ч. утра. Время пути около 42 часовъ. — Цѣна I кл. — 10 руб., II кл. 7 р., III кл. 3 р., 100 ф. безплатнаго багажа. Кромѣ того два раза въ недѣлю по той-же цѣнѣ парходами **Восточно-Азіатскаго Парходнаго Общества**.

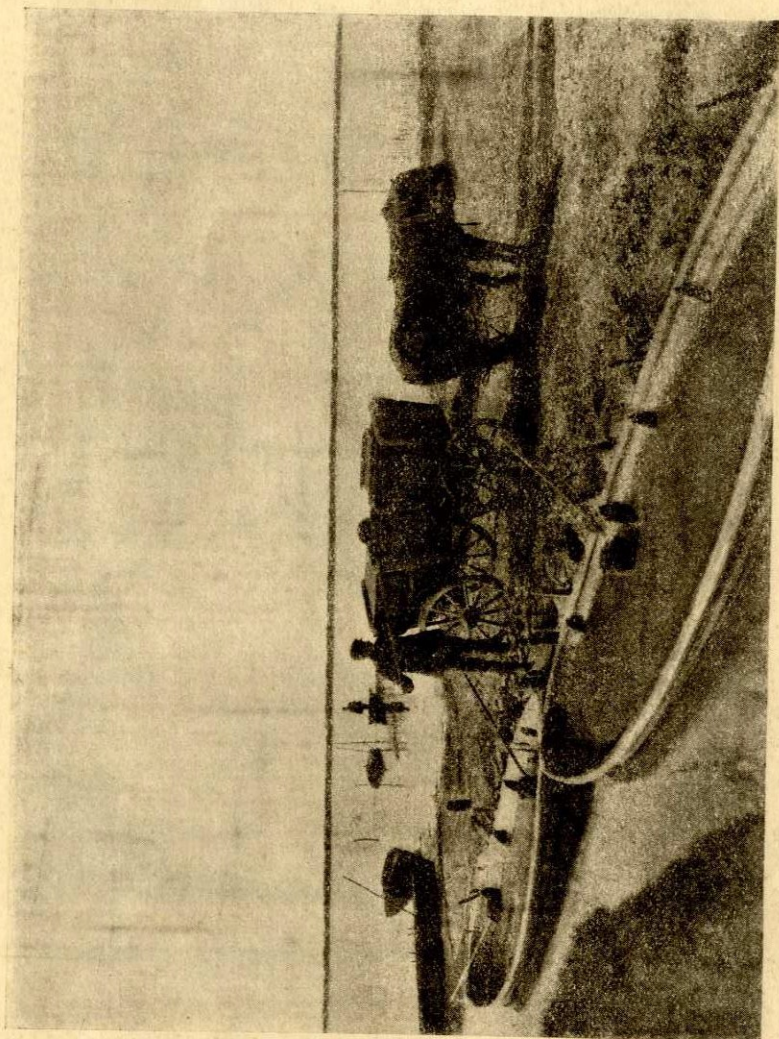
б) черезъ городъ Гапсаль :

Отъѣздъ изъ Петербурга по вторникамъ и пятницамъ съ Балтійскаго вокзала поѣздомъ, отходящимъ въ 11 ч. 55 м. вечера; прибытіе въ гор. Гапсаль на слѣдующій день около 2-хъ часовъ по-полудни; цѣна II кл. около 7 руб. — Отплытіе изъ Гапсалья тѣми же парходами Рижскаго Парходнаго Общества или парходами Восточно-Азіатскаго Парходнаго Общества въ 8 ч. вечера, прибытіе въ Аренсбургъ на слѣдующее утро около 5 ч. Цѣна I кл. — 5 руб., II кл. — 3 руб. Нужно обратить вниманіе на то, что парходъ „Рига“ въ Гапсаль не заходитъ.

Это наилучшій путь для лицъ, не переносящихъ морского путешествія. Ночной переѣздъ моремъ защищенъ отъ сильной волны, вслѣдствіе того, что парходъ все время идетъ между материкомъ и островами.

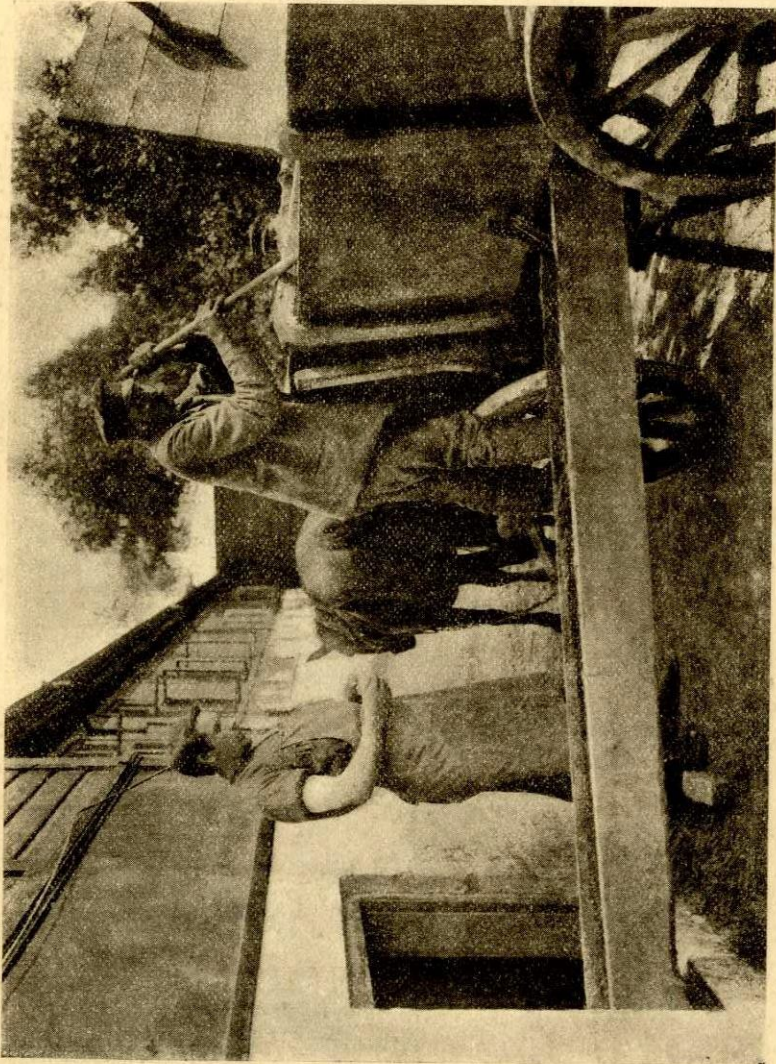
в) Прямое сообщеніе **изъ Петербурга черезъ гор. Ригу въ Аренсбургъ**. Отъѣздъ скорымъ Рижскимъ поѣздомъ съ Варшавскаго вокзала вечеромъ. Прибытіе

въ Ригу на слѣдующій день въ 8 ч. утра. Отплытіе Рижскими пароходами въ 9 ч. или 11 ч. утра (см. сообщеніе изъ Риги).



Курортъ Аренсбургъ—Новая грязе-водолечебница.
Переливаніе морской грязи изъ лодокъ въ ящики.

2) Изъ гор. Риги пароходы отходятъ въ Аренбургъ 6 разъ въ недѣлю: по понедѣльникамъ и четвергамъ, въ 9 ч. утра отправляются пароходы Рижскаго Па-



Курортъ Аренбургъ—Новая грязе-водолечебница.
Переливаніе грязи изъ ящиковъ въ резервуары
лечебницы.

роходнаго Общества съ набережной рѣки Двины въ Гагенсбергъ, а по вторникамъ и пятницамъ въ 11 ч. утра пароходъ общества Озилія съ набережной рѣки Двины около рынка. Кромѣ того по утрамъ 2 раза въ недѣлю еще пароходы Восточно-Азіатскаго Общества. Переходъ длится отъ 8—10 час. — Цѣна I кл.—5 р., II кл.—3 р.

Наконецъ, **сухимъ путемъ изъ Галсаля** на почт. станцію Вердеръ, откуда черезъ Большой Зундъ — пароходомъ—30 минутъ—на станцію Куйвасть и далѣе въ экипажѣ до Аренсбурга.—Почтовые дороги всеюду прекрасныя, экипажи крытые, рессорные. На почтовыхъ станціяхъ чистыя хорошія комнаты для отдыха и ночлега.

Для прїѣзжающихъ на пароходахъ проѣздъ отъ пристани (Ромасаръ) до города Аренсбурга — около 4-хъ верстъ. Всегда имѣются крытые парные экипажи; цѣна проѣзда—1 рубль. Багажъ доставляется на квартиру пароходнымъ агентствомъ.

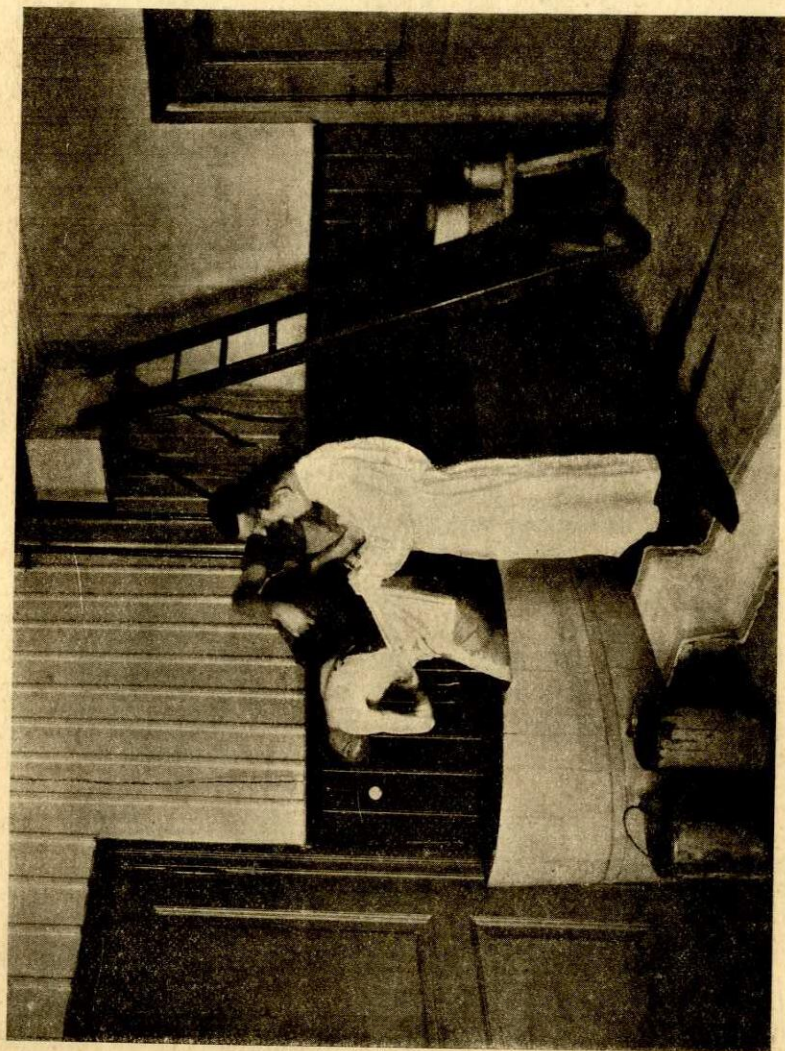
КВАРТИРЫ И ПРОДОВОЛЬСТВІЕ.

Для прїѣзжающихъ въ городъ имѣются **дачи, гостиницы** и **пансіоны**. Рекомендуются остановиться въ гостиницѣ и затѣмъ самому присмотрѣть подходящее постоянное помѣщеніе. Гостиницы: Мейснера, Центральная гостиница и Озилія. Цѣны дешевыя.

Пансіоны: Баронессы Штакельбергъ, Михельсонъ, Tappen-villa, Лангевицъ, Kingisep. Плата въ мѣсяцъ за полное содержаніе (комнату, освѣщеніе, столъ, услуги) отъ 50—70 рублей.

Большой выборъ дачъ въ разныхъ частяхъ города, почти все съ собственными садами. Средняя цѣна за комнату въ сезонъ отъ 20—40 рублей, такъ что дача въ 3—4 комнаты, съ полной обстановкой и посудой, обходится отъ 50—100 рублей въ сезонъ. Можно также снимать отдѣльныя комнаты.

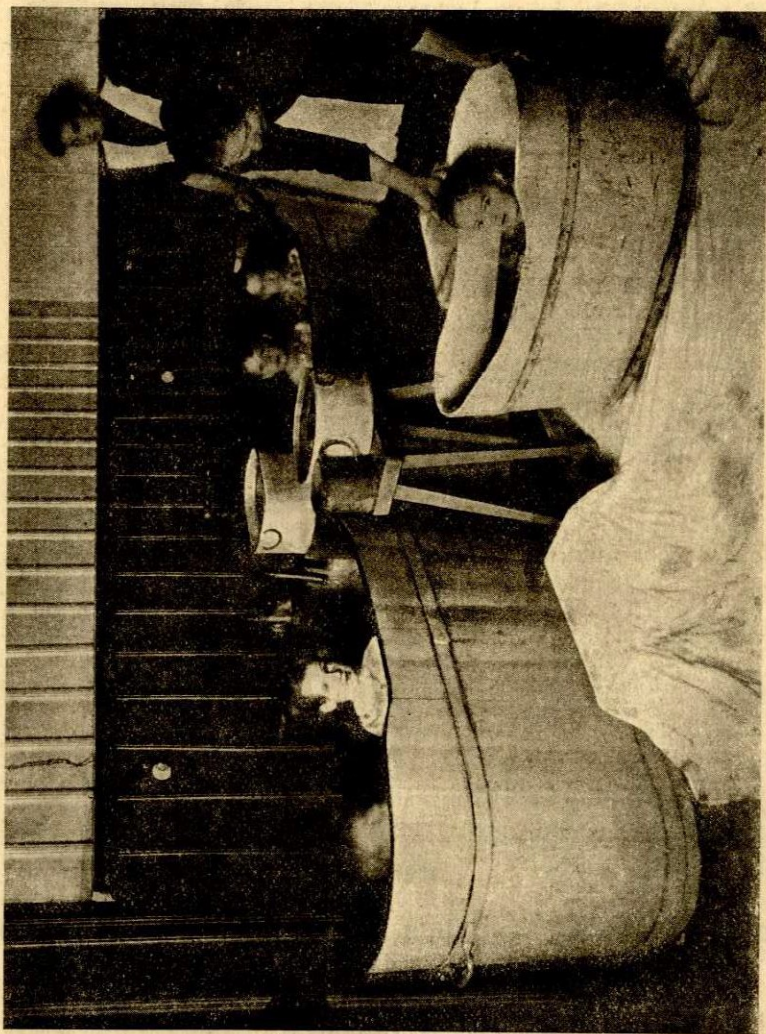
Пищевые продукты можно купить ежедневно на рынкѣ изъ первыхъ рукъ очень дешево: мѣстную рыбу, молоко (7 коп. за 1¹/₂ бутылки—штофъ), масло, сыръ, яйца, куры, мясо (17—18 коп. фунтъ). Коло-



Курортъ Аренсбургъ—Новая грязе-водолечебница.
Лечение горячей грязью.

пальные товары — въ магазинахъ. Имѣется **аптека**, **аптекарскій магазинъ**, галантерейные магазины и т. д.

Курортный налогъ 3 руб. съ отдѣльнаго лица и 5 руб. съ семейства.



Курортъ Аренсбургъ — Новая грязе-водолечебница.

Грязевыя ванны.

ЛЕЧЕБНЫЕ СРЕДСТВА.

Помимо свойственнаго островному климату морского воздуха съ значительнымъ содержаніемъ озона и солей, Аренсбургъ отличается своими давно извѣстными **цѣлебными гязями**. Громадныя залежи этой гязи находятся по близости самого города, откуда ежедневно привозятся въ гязелечебныя заведенія для приготовленія ваннь. Для ваннь употребляется всегда свѣжая гязь.

Главныя химическія составныя части гязи: сѣристыя соединенія, сѣрководородъ, желѣзо, іодъ и разныя соли. Въ послѣдніе годы профессоромъ физики Боргманомъ, въ Петербургѣ, въ аренсбургской гязи найдены сильно **радіоактивныя вещества**.

Въ новомъ гязелечебномъ заведеніи, какъ и въ другихъ гязелечебницахъ, **теплая морская ванна** въ отдѣльной комнатѣ стоитъ **40 коп.**; **ведро гязи—15 коп.**, ведро теплой гязи для компрессовъ—20 коп. **Курсъ гязевыхъ ваннь**—(отъ 25—40)—обходится взрослому 40—50 рублей; отдѣльная **гязевая ванна**, смотря по содержанію гязи, отъ **75 коп.** до **1½ рублей**. Кромѣ гязевыхъ ваннь имѣются приспособленія для всякихъ другихъ ваннь, **углекислыхъ, кислородныхъ, хвойныхъ** и для **душъ**.

По близости заведенія въ паркѣ расположены **воздушныя ванны—Luftbad по д-ру Ламану**.

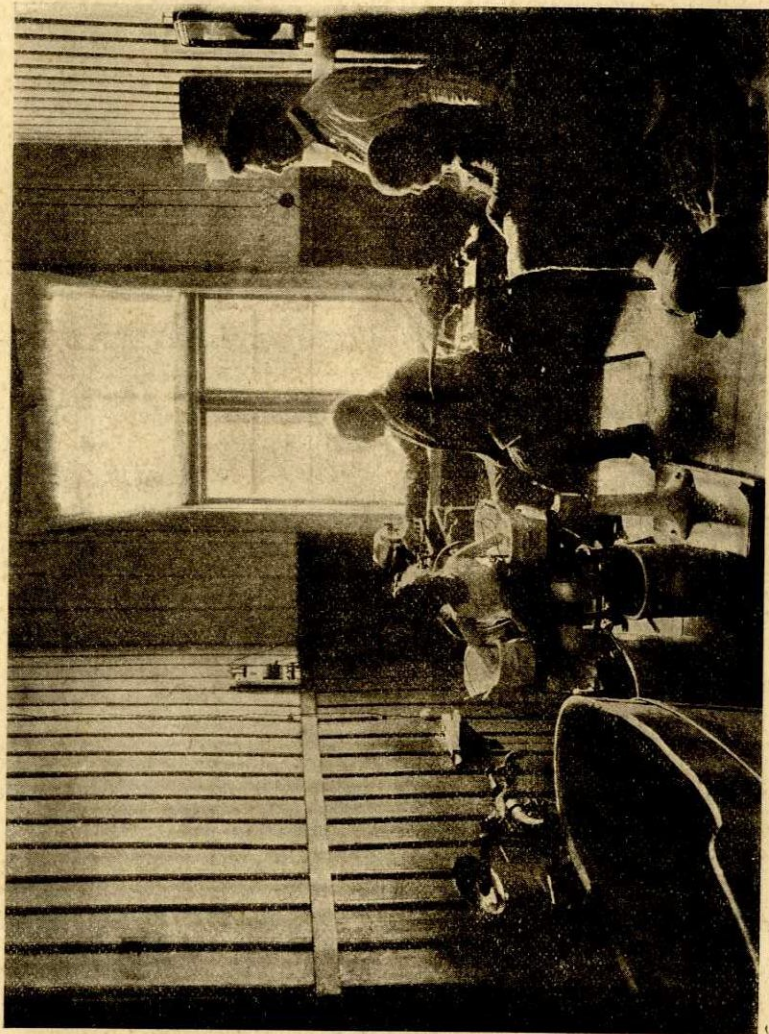
Кромѣ того имѣется кабинетъ для леченія **электричествомъ**, со всеми новѣйшими приборами для фарадизаціи, гальванизаціи, токами переменнаго напряженія, **Vierzellenbad**. **Вибраторный массажъ**. **Воздушный душъ**.

Съ начала іюня—**холодное морское купаніе**. Вода довольно соленая; прибоя нѣтъ, средняя температура воды въ іюнь—15° P., въ іюль—17° P.

ПОКАЗАНІЯ.

Наиболѣе успешно лечатся въ Аренсбургѣ:
1) **острый и хроническій ревматизмъ** во всеѣхъ

его видахъ; 2) **золотуха** и страданія лимфатической системы; 3) **хроническія заболѣванія костей и суставовъ**, особенно туберкулезнаго характера и въ дѣтскомъ возрастѣ; 4) блестящіе результаты наблюдаются при разныхъ формахъ **женскихъ болѣзней** и



Курортъ Аренсбургъ—Новая грязе-водолечебница.
Электрическая ванна.

хроническомъ **апендицитѣ**, особенно хроническихъ воспаленій брюшины, тазовыхъ органовъ съ выпо-шами; 5) всякаго рода заболѣванія **нервной системы**, какъ-то **паралича, Tabes**, но въ особенности заболѣ-ваніе периферическихъ нервовъ, какъ-то: **невралгія** (Ischias), **полиневритъ**; 6) разныя **болѣзни обмѣна ве-ществъ** и кожи, главнымъ образомъ **подагра, рахитъ, хлорозъ**.

Противопоказаніемъ для леченія въ Аренсбургѣ служатъ: легочный туберкулезъ, артеріосклерозъ и некомпенсированные пороки сердца.

За подробными свѣдѣніями просятъ обращаться къ врачамъ заведенія:

1) Докторъ медицины Генрихъ Ивановичъ Арронетъ, С.-Петербургъ, Кирочная, 8, кв. 3, ежедневно отъ 6—7 час. вечера, кромѣ воскресеній и праздничныхъ дней. Во время сезона, съ 20-го мая по 20-ое августа, д-ръ Арронетъ живетъ въ Аренсбургѣ, Аллейная ул., 4, и принимаетъ больныхъ ежедневно въ новомъ грязелечебномъ заведеніи отъ 9¹/₂—10¹/₂ ч. утра и у себя на дому отъ 11—2 ч.

2) Докторъ Г. Карстенсъ, Аренсбургъ, Большая Гаванная ул., 23. Приемъ въ новомъ грязелечебномъ заведеніи ежедневно отъ 10¹/₂—12 ч. и на дому отъ 8—10 ч. утра.

3) Докторъ медицины А. баронъ Зассъ, Аренсбургъ, Губернская ул., 9. Приемъ ежедневно въ новомъ грязелечебномъ заведеніи отъ 10—11¹/₂ ч., дома отъ 9—10 ч. утра и отъ 3—5 дня.

Въ книжныхъ магазинахъ (С.-Петербургъ, К. Риккерь, Невскій, 14) продается брошюра съ подробнымъ описаніемъ курорта подъ заглавіемъ: „Аренсбургъ и его лечебныя средства“.
