

3.-6. SEPT.
1937

LEHEPUI



TARTU
NAITUSE
KAWA



*Ka
Teie
vajate
kindlustuse
kaitset!*

KINDLUSTUSSELTS

«OMA»

TARTUS, RIIA TÄN. 35, omas majas
Kodune telef. keskjaam 3-44 ja 16-12

SUUREM JA EDURIKKAM
KODUMAA KINDLUSTUSETTEVÕTE

Põhikapital ja tagavarad üle Kr. 900.000

Seltsil suured kinnisvarad Tartus ja Viljandis

Tarvitusel kõik tähtsamad
kindlustusalad

Seltsi omanikkudeks on omavalitsused, ühispan-
gad ja teised ühistegelised asutused

ARN PT-4245

EESTI PÖLLUMEESTE SELTS TARTUS

Mäituse kava



2
Bibliotheca
Universitatis
Tartuensis
1937:0853
122140

TARTUS

3.—6. SEPTEMBRINI 1937. AASTAL

615483101

Põllumajanduse Pank

TARTUS, SUURTURG 9,
omas majas, tel. 10-65, 50 ja 16-99

*Võtab raha hoiule ja
annab laene*

Korrespondendid kõikides lin-
nades ja tähtsam. keskkohdades

Panga liikmeteks põllumehed,
põllumajanduslikud ühingud ja
omavalitsused

*Panga juures
K-S. „Oma“ agentuur*

JUHATUS

Eelolev näitus

Härra Põllutööministri ja härra Majandusministri loal, härra Riigivanema kõrge kaitse all eelolev Tartu näitus tuleb toime 3.—6. septembrini. Juba 53. korda meie põllumajandus ja tööstus näitab oma elujõulist arenemist laiemale hulkadele. 61 aasta kestel, mil esimene näitus Otepääl toime tuli, on näituste läbiviimisel saavutatud suurt edu. 53 näitusest, mis 61 aasta kestel toime pandud, on 50 näitust Tartu linnas läbi viidud. Neist paljud omal näitusplatsil. Siingi annab saavutatud edust tunnistust uus ja avar näitusplats.

Eelolev näitus koos paljude pidustustega kujuneb kindlasti järgnevaks saavutiseks näituste läbiviimisel.

Teie poolt loodetav kaasabi annab kindlasti väärtuslikku lisa eelolevale näitusele.

Jälleenägemiseni 3.—6. septembril!

Õlle:
Pilsen,
Gladiaator,
Tommu Sünd,
Karastus-
foogid.

A. Le Coq.

*Suurim odraostja
põllupidajailt!*

Näituse korraldus.

Näituse korraldajaks on Eesti Põllumeeste Selts Tartus. Näituse juhtimine on üldjuhatuse käes, kuhu kuuluvad Kaubandus-Tööstuskoja Tartu Osakonna, Tartu Töösturite Keskühingu, Tartu Ringkonna Vabrikantide Ühisuse, Tartu Kaupmeeste Ühisuse ja Eesti Põllumeeste Seltsi esindajad.

Näituse büroo asub Tartus, näituse platsil, Näituse tän. 31, kõnetraat: büroo 1—01, direktor 26.

Ülesandmine.

Näitusele ülesandmine sünnib ülesandmise lehtedel, millised näituse büroost tasuta saadaval. Ülesandmise lehti võib tellida ka kirjalikult, sellejuures näituse büroole teatades, mida välja panna soovitakse. Ülesandmise lehed tulevad täita täpselt ja korralikult, kusjuures näituse juhatusele jääb õigus ülesantud teadete kohta tõendus nõuda.

Ülesandmise tähtajaks on taimekasvatuse alal 15. juuli; teistes osakondades 1. august.

Ülesandmisi võetakse vastu näituse büroos. Peale selle võtavad ülesandmisi vastu Tartumaa maatulunduse konsulendid.

Veiste ülesandmisi võtavad vastu:

1. Eesti Punasekarja Tõuselts. Asukoht: Tartus, Riia 49.
2. Eesti Hollandi-Friisikarja Kasvatajate Selts. Asukoht: Tallin, Suur-Karja 10.
3. Eesti Maakarja Kasvatajate Selts. Asukoht: Kaarli v., Meose talu, Viljandimaal.

Lammaste, kitsede, karusloomade ja väikeloomad ülesandmisi võtab vastu:

Eesti Lamba- ja Karusloomakasvatajate Selts. Asukoht: Tallinn, Pikk 40.

Platside hind.

Väljapanekutelt võetakse platsiraha järgmiselt:

Ruumitarvitus:

	Kodumaa saadused	Välismaa saadused
Jooksev meeter põranda või lauapinda, ühes selle kohal oleva seinaga, kõrguseni 1 meeter, näitusehoones.	3.—	6.—
Seinaruum, lauapinnast kõrgemal kui 1 meeter, ruutmeeter	—.50	1.—
Seinaruum ilma lauata, ruutmeeter	1.—	2.—
Eraldatud ruum näitusehoones (latriruum), piiratud kolmest küljest	40.—	80.—
Eraldatud ruumist pool	20.—	40.—
Maapind lahtisel platsil:		
esimesed 50 ruutmeetrit à	—.50	1.—
järgmised rtm. kuni 100 rtm. à	—.25	50.—
järgmised rtm. kuni 500 rtm. à	—.10	—.25
maapind, mis ulatub üle 500 rtm.	hinnata	hinnata
Hobuse latri eest	1.—	—
Sulglooma puur	—.50	—

Ainult kauplemise otstarbeks esitatud väljapanekute platsiraha on poole kallim. Platsiraha alammäär on Kr. 1.—, ainult kauplemise otstarbeks esitatud väljapanekutelt Kr. 5.—. Kauplemiselt erimaksu näituse jaoks ei võeta.

Poolikud meetrid loetakse terveteks.

Tähelepanemiseks väljapanijaile.

Ruumid ja kohad jaotab näituse juhatus ühes osakondade juhatajatega enne väljapanekute ülesseandmise algust.

Platsi andmist ja asjade väljapanemist näitusel juhatavad näituse toimkonna poolt määratud osakondade juhatajad.

Näituse juhatusel on õigus platsi tarbe korral pii-rata.

Väljapanemine sünnib väljapanija enese korraldu-sel ja kulul.

Asjade paigaleseadmine algab 1. sept. kell 9 homm. ja lõpeb 2. sept. kell 9 õhtul.

Loomade vastuvõtmine lõpeb 3. sept. kell 8 homm.

Asjade vastuvõtmise juures antakse kviitung, mille ettenäitamisel pärast näituse lõppu asjad omanikule kätte antakse.

Näitusel asju maha võtta ja näituselt ära viia võib ainult osakonna juhataja loaga.

Asjade ja loomade järele valvavad väljapanijad; peale selle on valve korraldatud näituse juhatuse poolt.

Näituse juhatus ei vastuta väljapanekute rikete ja kaotsimineku eest näitusel.

Väljapanijad võivad väljapanekuid kindlustada lasta; kindlustamine sünnib väljapanija kulul.

Kauplemise otstarbeks väljapanavad asjad võivad ainult näituse juhatuse iseäralise loaga ruumi leida.

Näituse juhatusel on õigus tarbe korral oma äranägemise järgi väljapaneku teadaannet tagasi lükata, näitusel väljapanekuid, pealkirju, reklaame jne. kõrvaldada.

Väljapanijad ja nende esitajad on kohustatud täitma kõiki näituse juhatuse kui ka osakonna juhatajate korraldusi niihästi väljapanemise kui ka näitusel viibimise kohta. Ei täida väljapanija näituse juhatuse korraldusi, siis on näituse juhatus õigustatud väljapanekuid näituselt kõrvaldama, kusjuures sissemakstud platsiraha tagasi ei makseta.

Iga väljapanija peab ülesandmise lehes teatama väljapaneku müügihinna ja selle näitusel väljapaneku juurde ehk külge panema, kui väljapanek on müüdav.

Auhindamine.

Auhindamise alla kuuluvad kodumaa väljapanekud ja välismaa toodetest need, millel Eesti oludes eriline tähtsus.

Auhindamine sünnib sellekohaste määruste kohaselt.

Auhindamiskomisjon põllumajanduse osas moodustatakse Põllutöoministeriumi poolt maksmapandud määruste kohaselt, tööstuse osakondades moodustatakse auhindamise komisjonid ühiselt Tartu Ringkonna Vabrikantide Ühisuse, Tartu Töösturite Keskuühingu, Tartu Kaupmeeste Ühisuse ja Eesti Põllumeeste Seltsi poolt.

A.-S. Tartu Pank

asutatud 1868. aastal

PEAPANK: TALLINNAS

OSAKOND: TARTUS



***Toimetab kõiki
pangaoperatsioone***

Varakamber

Seifid



Pangaühendus Londonis :

THE BRITISH OVERSEAS BANK LTD.

Määratud auhinnad antakse teada sellekohaste kaartidega, mis väljapanekute juures üles pannakse. Neid kaarte ei või enne näituse lõppu maha võtta.

Auhindadena antakse välja diplomid aurahade peale:

Kõrgem auhind — diplom suure kuldauraha peale.

- | | | | |
|-------|---|---|-----------------------------|
| I-a | „ | „ | väikese kuldauraha peale. |
| I-b | „ | „ | suure hõbeauraha peale. |
| II-a | „ | „ | väikese hõbeauraha peale. |
| II-b | „ | „ | suure pronksauraha peale. |
| III-a | „ | „ | väikese pronksauraha peale. |
| III-b | „ | | Kiitusekiri. |

Peale selle antakse välja rahalisi autasusid ja ergutussummasid ning väärtasju, mis määratud Eesti Põllumeeste Seltsi näituse juhatuse, riigi ja omaval. asutuste kui ka eraorganisatsioonide poolt. Auhinna- saajal on õigus mõõduka tasu eest omale auraha muretseda.

Auhinnad, mis näituse lõpupäevast arvates 3 kuu jooksul välja võtmata, loetakse Eesti Põllumeeste Selt- sile annetuks.

Vastulauseid auhindamise üle võib näituse juhatusele 3 tunni jooksul peale auhinnakaartide väl- japanekut kirjalikult sisse anda.

AVALIK KIITUS.

Auhinnasaajate nimekiri avaldatakse avaliku kiitu- sena E. P. S. T. väljaannetes või ajakirjanduses.

KUULUTUSED NÄITUSE NIMEKIRJAS.

Näituse nimekirja võetakse vastu maksulisi kuulu- tusi. Kuulutuste hinnad: Lehekülg Kr. 30.—, pool lehekülge Kr. 18.— ja veerand lehekülge Kr. 10.— Tekstis 50% kallim. Kaaneküljel kokkuleppe järele.

TARTU NÄITUSE ALBUM.

Lähemal ajal ilmub „Tartu Näituse Album“, mis- sugune väljaaanne läinud aastal suure poolehoiu osali- seks sai. Peale rohkearvuliste kirjutiste avaldatakse albumis ka läinudaastase näituse auhinnasaajate nimes- tik.

Soodustused näitusel esinejaile.

Näituse väljapanekute tagasivedu raudteel on tasuta. Selle soodustuse saamiseks tuleb näituse büroole esitada raudtee veoduplikaat, mille esitamisel tasuta veotunnistus välja antakse.

Näitusplatsi juurde on ehitatud raudtee platvorm. Väljapanekuid, mis kohale toimetatakse raudteega, on võimalik eri platvormil maha laadida, selleks Tartu jaama kaubakontori ees soovi avaldades. Vaguni platvormi etteandmise eest tuleb kaubakontorile tasuda 1 kroon.

Näitusel esinejad võivad minimaalse tasu eest hobuseid ja autosid sellekohasele hoiuplatsile ja hobuste varjualusele hoiule anda.

Näitusplatsil on korraldatud jalgrataste hoidmine, eriti selleks ehitatud varjualuses.

Näituse lahtioleku ajal näitusplatsil on avatud postkontor, telegrammide vastuvõtmine ja telefoni kõnepunktid.

Platsil on korraldatud alatine politsei, arstlik, loomaarstlik ja tuletõrje valve.

Näitusel esinejad võivad kasutada selleks püstitatud töötuba.

Igasuguseid teateid näituse kohta antakse kõigile asjastuhvitatuile näituse büroost.

Ühel ajal Tartu näitusega korraldatakse Kodumaa Saaduste Propaganda Keskkorralduse poolt laiaulatusliku kavaga

Eesti Nädal.

Büroo asub Tartus, Näituse tän. 31,
avatud kella 9–14.

Näituse kava:

I PÖLLUMAJANDUS:

1. Loomakasvatus.
 - A. Veisekasvatus.
 - a) Eesti punane tõukari.
 - b) Eesti must-valget kirja (friisi) tõukari.
 - c) Eesti maakari.
 - B. Lambakasvatus.
 - C. Kitsekasvatus.
 - D. Karusloomakasvatus.
 - E. Väikeloomakasvatus.
2. Maaparandus ja heinakasvatus.
 - a) Tegelikud maaparandused.
 - b) Maaparanduse abinõud.
 - c) Heinakasvatus.
3. Seemne- ja sordiviljakasvatus.
4. Põldtaimekasvatus.
 - a) Teraviljad.
 - b) Kaunviljad.
 - c) Kartul ja juurvili.
 - d) Lina- ja kiutaimeid.
 - e) Muud põldviljad.
5. Aedvilja- ja arstirohukasvatus.
 - a) Viljapuuaiad — majapidamised.
 - b) Puukoolid (üksikud noorviljapuud).
 - c) Keeduviljaaiad.
 - d) Ilutaimed.
 - e) Keedu- ja aedvilja konserveerimine.
 - f) Aedviljakasvatuse saaduste turustamine.
6. Taimekaitse.
 - a) Taimekaitse õpetlikud kogud ja teaduslik töö
 - b) Taimekahjustajate tõrjeabinõud.
 - c) Taimekahjustajate geograafia.
7. Väetised ja väetuskatsed.
8. Mesindus.
 - a) Mesilased.
 - b) Mesindustooted.
 - c) Mesilaste kasvatamise abinõud.
9. Metsandus- ja turbatööstus.
 - a) Metsandus ja metsakasvatus.
 - b) Jahipidamine.
 - c) Turbatööstus.

10. Maatulunduse masinad.
 - a) Maatulunduslikud masinad ja riistad.
 - b) Maatulunduslikud jõumasinad.
 - c) Maatulundusliku tööstuse masinad.
11. Maatulundustööstuse ettevõtted ja nende saadused.
 - a) Jahvatustööstus.
 - b) Kartulitööstus.
 - c) Õlletööstus.
 - d) Taimeõlitööstus.
 - e) Kiutaimede ümbertöötamine.
 - f) Naha ümbertöötamine.
 - g) Veinitööstus.
12. Teaduslikud uurimised, katseasjandus ja kirjandus.
13. Ühistegevus.
14. Kodukultuur.

II TÖÖSTUS.

1. Puu- ja mööblitööstus.
2. Liiklemise abinõud ja veetavad sõiduriistad.
3. Masinad ja tööriistad.
4. Raua-, pleki- ja lukusepatööstus.
5. Optika- ja peeninstrumentid.
6. Kella-, kulla- ja graveerimistööstus.
7. Muusikariistad.
8. Jahi-, spordi- ja mänguasjad.
9. Savi-, keraamika- ja klaasitööstus.
10. Tubaka- ja paberossitööstus.
11. Nahatööstus.
 - a) Nahaparkimine ja valmistamine.
 - b) Sadulsepatööstus.
 - c) Kingsepatööstus.
12. Villa- ja vilditööstus.
13. Rätsepatööstus.
14. Köitmise- ja papitööstus.
15. Sarve-, luu- ja harjatööstus.
16. Keemiline tööstus.
17. Toidu- ja maitseained.
18. Elekter majapidamises.
19. Raadio.
20. Trüki-, graafika- ja päevapilditööstus.
21. Mitmesugune muu tööstus.

EESTI PÖLLUMEESTE SELTSI

Oahi koolid

1. *Kaheaastane põllutöökool*
2. *Kaheaastane aianduse-mesindusekool*

Teateid saab koolijuhatuselt,
üle Tartu, telef. 2-54

Eesti Põllumeeste Selts Tartus

Oahi koolitalu

soovitab oma puukoolist

*paremaid viljapuid ja
marjapõõsaid*

Küside koolijuhatajalt, Raadi vald, tel. 2-54

Eesti Põllumeeste Selts Tartus

Ex lib. univ. Tart.

Põllumajanduse hooajalisi küsimusi asjatundjate käsitluses esitab kuukiri

Agronomia

XVII aastakäik

„Agronomia“ ilmub EAS-i ja APS-i väljaandel.

„Agronomia“ on oma suuruse ja sisukuse kohta odavaim ajakiri Eestis

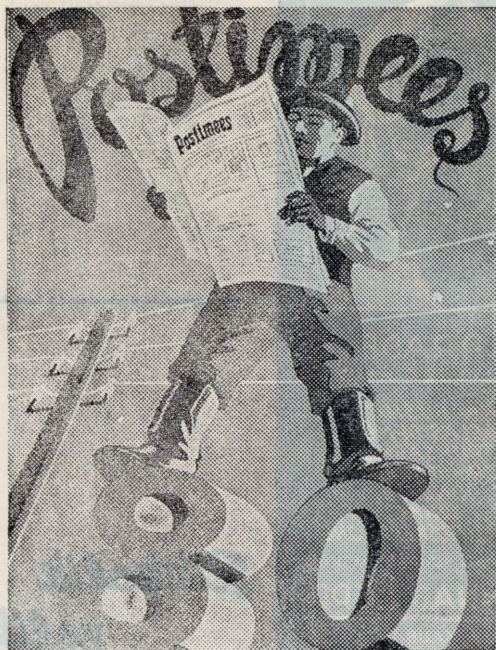
Hooajalise materjali rohkuse tõttu on ilmunud sel aastal juba 7 numbrit, lk. 512.

Tellimisi võtavad vastu kõik postiasutused ja talitus Tartus, P. Põllu 5, postkast 126

Tellimise hind sisemaale:

Kr. 4.— aastas 12 nr., kr. 2.— poolaastas 6 nr. ja välismaale kr. 5.— aastas.

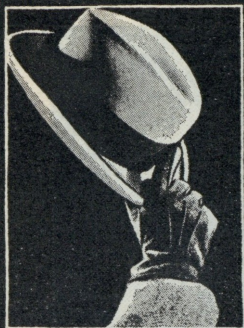
Toimetuses on saadaval vanu aastakäike, alates 1924. a.



POSTIMEES

(81. aastakäik)

Eesti kõige vanem ja sisurikkam päevaleht
TELLIGE, LUGEGE JA LEVITAGE
Peatalitus Tartus, Ülikooli 21/23, telef. 80



HÄRRADELE
KVALITEET KAUPA:

KAABUSID,
KAELASIDEMEID,
TRIIKSÄRKE,
TRIKOOPESU,
KINDAID,
SOKKE,
JALUTUSKEPPE, JNE.

SOOVITAB SUURES VALIKUS

VENNAD LEPP

TARTUS, KAUBAHOOV 2

*Rikkalik
valik*

hooajakaupadest

Kaabud ⊙ Käsitööniidid
⊙ Daamide pesu ⊙ Supeltri-
kood ⊙ Supelmantlid jne.

Müük suurel ja väiksel arvul.

Kirjastaja: Eesti Põllumeeste Selts Tartus

E. K.-Ü. «Postimehe» trükk, Tartus

12

Kes külab, see lõikab

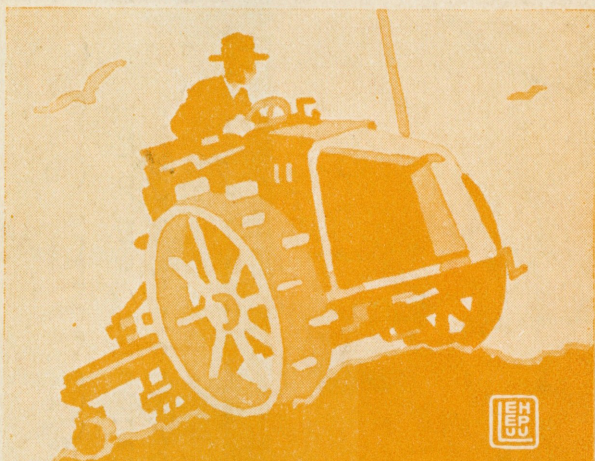
Kes sõlmib õigel ajal elukindlustuse, garanteerib endale muretuse halbadeks päevadeks.



Kodumaa suurim ühistegelik kindlustusasutus —
ühistegelik kindlustusselts

„EESTI“

Valitsus: Tartus, Suurturg 8. Asut. 1907. a.



IGA
PÕLLUMEESE
OSTAB
KÕIK OMA TARBE
NAELAST-ISESÕITJANI
AINULT
TARTU EESTI
MAJANDUSÜHISUSELT