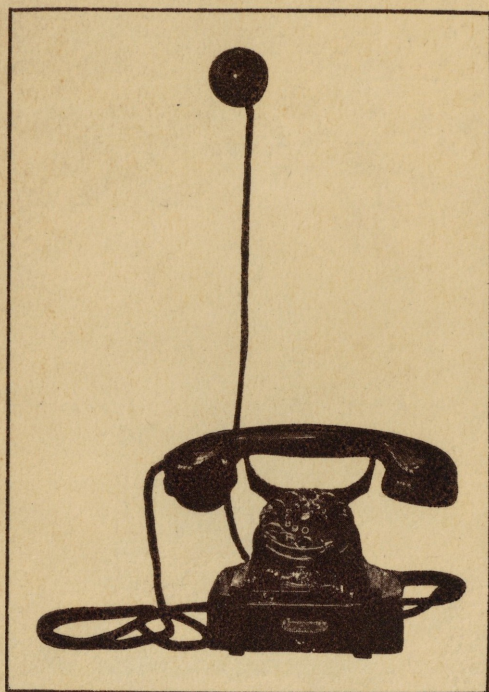


# TARTU TELEFONIVABRIK

AKTSIASELTS  
TARTU, PUIESTEE 9—11



1 9 3 4

TELEGRAMM - ADRESSE : }  
ADR. - TÉLÉGRAPHIQUE : } TELEFONIVABRIK TARTU

FERNSPRECHER : }  
TÉLÉPHONE : } 2-34

---

---

ARH 3 PT-84229

# TARTU TELEFONIVABRIK

## AKTSIASELTS

TARTU, PUIESTEE 9—11



1 9 3 4

TELEGRAMM - ADRESSE : } TELEFONIVABRIK TARTU  
ADR. - TÉLÉGRAPHIQUE : }

FERNSPRECHER : } 2-34  
TÉLÉPHONE : }

6 14431993

2



122070

ARHIIVKOGU

## Code.

Nr.	Code	Seite Page	Nr.	Code	Seite Page	Nr.	Code	Seite Page	Nr.	Code	Seite Page
300	ukdel	3	337	uklov	26	376	ukriu	41	422	ukyut	36
301	ukdia	3	338	uklua	26	377	ukuve	51	423	ukyxo	36
301-a	ulvij	3	339	uklye	26	378	ukuxt	51	424	ukyyk	36
302	ukdon	4	340	ukmau	26	379	ukuyb	51	425	ukyz i	36
303	ukdux	4	341	ukkiw	23	379-a	ukvai	51	426	ukzaf	36
304	ukeby	5	342	ukklu	23	380	ukvej	51	427	ukzeb	37
304-a	ukeah	5	342-a	ukkol	23	381	ukvix	51	428	ukzic	37
306-a	ukena	6	343	ukkud	24	381-a	ulvla	51	429	ukzoo	37
306-b	ukege	6	344	uklye	25	382	ukwig	58	430	ukzug	37
307-a	ukerc	7	345	uktex	45	383	ukwou	58	431	ukzyn	37
308	ukfuj	9	346	uktju	45	384	ukwre	58	432	ulaav	37
308-a	ukgeh	10	346-a	uktli	45	384-a	ukwub	58	433	ukeev	22
309	ukgaw	9	346-b	uktma	45	384-b	ukwyt	58	434	ulaid	39
309-a	ukgiv	10	347	uktob	45	385	ukozt	35	435	ulamp	39
310	ukhee	14	348	uktse	45	386	ukpao	35	436	ulane	39
310-a	ukike	14	349	uktuw	45	387	ukpek	35	437	ulapt	39
311	ukhis	14	350	ukvot	46	388	ukphi	35	438	ulars	39
311-a	ukilf	14	350-a	ukvup	46	389	ukpit	35	439	ulzea	36
312	ukhod	14	351	ukvyf	46	390	ukpow	35	440	ulaty	39
312-a	ukimy	14	352	ukwaz	46	390-a	ukpus	35	441	ulayg	39
313	ukhui	14	353	ukwen	46	391	uldbo	52	442	ulaza	39
313-a	ukins	14	354	ukroh	43	392	uldes	52	443	ulbas	39
314	ukiap	14	355	ukruh	43	393	uldja	52	444	ulbel	39
314-a	ukirb	14	355-a	ukryw	43	394	uldjy	53	445	ulzal	48
315	ukiew	14	355-b	uksag	43	395	uleaw	53	446	ulbfy	39
315-a	ukisu	14	356	ukseo	43	396	ulecy	53	447	ulbia	39
316	ukiti	15	356-a	ukshe	43	397	uleeh	53	448	ulbjc	39
316-a	ukjer	15	357	uksik	43	398	ulega	53	449	ulbon	39
317	ukiuz	15	357-a	uksnu	43	399	uleht	53	450	ulbpu	39
317-a	ukjim	15	357-b	uksop	43	399-a	uleiv	53	451	ulabu	38
318	ukivt	15	358	uksum	43	400	uleki	53	452	uladz	38
318-a	ukjoc	15	358-a	uksvi	43	400-a	ulelp	53	453	ulaec	38
319	ukiwo	15	359	ukswa	44	401	ulemu	54	454	ulagi	38
319-a	ukjue	15	360	ukszy	44	402	ulefo	54	455	ulahr	38
320	ukiyd	15	360-a	uktaj	44	403	uleun	54	456	ukess	17
320-a	ukjya	15	361	uktyp	50	404	uleyz	55	457	ukewt	17
321	ukjab	15	362	uktzo	50	405	ulfar	55	458	ulbto	40
321-a	ukkaa	15	363	ukuan	50	406	ulfod	55	459	ulbux	40
322	ukeyl	18	364	ukueg	50	407	uidpy	52	460	ulbxi	40
323	ukfam	18	364-a	ukugu	50	408	ulgsu	56	461	uleby	40
324	ukomi	34	365	ukuha	50	409	ulibi	57	462	ulcev	40
325	ukoom	34	366	ukuio	47	410	uliep	57	463	ulcfo	40
326	ukoro	12	367	ukulz	47	411	uligs	57	464	ulege	40
326-a	ukouv	12	368	ukuny	47	412	uliho	57	465	ulcjr	40
327	ukgoe	13	368-a	unezy	47	413	ulilu	57	466	ulena	40
328	uknoh	20	369	ukuof	47	413-a	umdis	57	467	ulcoi	40
329	ugkun	13	370	ukups	47	414	ulimf	57	468	uleyl	40
330	uknul	20	371	ukuri	47	415	ukyde	36	469	uldam	40
331	uknys	20	371-a	unete	47	416	ukyez	36	470	ukkep	22
332	ukoba	20	372	ukusd	48	417	ukyhs	36	471	ulpag	63
333	ulyni	34	372-a	ukuur	48	418	ukyin	36	472	ulpeo	63
334	uklat	26	373	ukpym	41	419	ykuku	36	473	ulphe	63
335	ukolx	19	374	ukrax	41	420	ukyle	36	474	ulplik	63
336	uklem	26	375	ukrey	41	421	ukyry	36	475	ulpnu	63

TARTU TELEFONIVABRIK AKTSIASELTS, TARTU, EESTI.

Nr.	Code	Seite Page	Nr.	Code	Seite Page	Nr.	Code	Seite Page	Nr.	Code	Seite Page
476	ulpop	63	529-a	umbja	27	577	ullak	64	633	ulsri	62
477	ulpum	63	530	ukmos	27	578	ulldu	64	634	ulsur	62
478	ulpyr	63	530-a	umboz	27	579	ullet	64	635	ulsve	62
479	ulpyz	63	531	ukmuc	28	580	ullib	65	630	ulsyb	62
480	ulguz	56	531-a	umbpy	28	581	ulloh	65	637	ultai	63
481	ulhab	56	532	ukmyv	28	582	ullpe	65	638	ultej	63
482	ulher	56	532-a	umbuj	28	583	ullry	65	639	ukefo	32
483	ulhim	56	533	uknak	28	584	ullul	65	640	ultot	60
484	ulisy	69	533-a	umbwu	28	585	ullwi	65	641	ultyf	60
485	ulite	69	534	uknet	28	586	ullys	65	642	ulvyu	63
486	ulkau	69	534-a	umbxe	28	587	ulmay	65	643	ulwad	63
487	uluaz	60	535	uknib	28	588	ulmba	65	644	ulwez	63
488	uluch	60	535-a	umbyi	28	589	ulmce	65	645	ulwin	63
489	ulugy	61	536	ukoce	30	590	ulmeu	65	646	ulwoy	63
490	uluhl	61	537	ukoeu	30	591	ulmif	65	647	ulwra	61
491	ultix	60	538	ukohn	30	592	ulmmi	65	648	ulwut	61
492	ultyj	60	539	ukoif	30	593	ulmom	65	649	ulwyk	61
493	ultle	60	540	uksyr	44	594	ulmro	65	650	ulwax	61
494	ultno	60	540-a	umeew	44	595	ulmuv	65	651	ulxcu	61
495	ultup	60	541	ukfoz	21	596	ulnao	65	652	ulxeb	61
496	ultxu	60	542	uliiw	57	597	ulndy	66	653	ulxfe	61
497	uljye	69	543	uliol	57	598	ulnek	66	654	ulxic	61
498	ulkfes	20	544	ulirt	57	599	ulnhi	66	655	ulxka	61
499	ukfil	19	545	uldil	52	600	ulnit	66	656	ulxoc	61
500	ukoks	33	546	uldoz	52	601	ulnow	66	657	ulxpi	61
501	ulvuf	33	547	ulduj	52	602	ulnpa	66	658	ulxug	61
502	ulure	70	548	ulerr	54	603	ulnus	66	659	ulxvy	61
502-a	ulunx	70	549	ulewk	54	604	ulnwe	66	660	ulxyn	61
503	ulkef	64	550	ulfeo	55	605	ulnym	66	705	ulyut	8
504	ulkos	64	551	ulfee	55	606	ulnzu	66	705-a	ulytu	8
505	ulkta	64	552	ulffhu	55	607	uloax	66	706	ulyac	28
506	ullfa	64	553	ulfis	55	608	uloa	66	706-a	ulyuk	28
507	ulkbe	69	554	ulfst	55	609	ulodo	67	707	ulyda	27
508	ulkci	69	555	ulgew	55	610	ulome	67	707-a	ulyvs	27
509	ulfui	55	556	ulgih	56	611	ulont	67	708	ulyed	27
510	ulfxa	55	557	ulgke	56	612	uloor	67	708-a	ulyze	27
511	ulgap	55	558	ulgmy	56	613	ulorg	67	709	ulyft	49
512	ulvok	70	559	ulgoa	56	614	ulosi	67	710	ulyhm	49
513	umaah	31	560	ulgti	56	615	ulots	67	711	ulyiz	35
514	umaby	31	561	ulgwo	56	616	ulouh	67	712	ulyky	35
515	umafo	33	562	ulgyd	56	617	ulowd	67	713	ulyox	46
516	ulhue	56	563	uldwu	52	618	uloyw	67	713-a	ulzfu	46
517	ulmair	44	563-a	uldx	52	619	ulpvi	63	714	ulyrl	11
518	umarc	44	564	ulhoc	56	620	ulpwa	63	715	ulysh	11
519	ululd	61	565	ulhya	56	621	ulraj	63	716	ulzie	36
520	uluig	61	566	uljud	69	622	ulrex	63	717	ulzji	37
521	uludi	60	567	uljyc	69	623	ulrob	63	718	ulzko	32
522	uluén	60	568	uljat	69	624	ulruw	63	719	ulzog	69
523	ulujo	61	569	uljem	69	625	ulryp	63	720	ulzuy	69
524	umbes	48	570	uljov	69	626	ulsan	62	721	ulzyx	69
525	ultsa	60	571	uljua	69	627	ulseg	62	722	umadd	64
526	ukedd	16	572	ulkip	64	628	ulsgu	62	723	umpan	71
527	ukyad	59	573	ulkly	64	629	ulsha	62	724	umpeg	71
528	ukmef	27	574	ulkuc	64	630	ulsio	62			
528-a	umbil	27	575	ulkvo	64	631	ulsnv	62			
529	ukmip	27	576	ulkyv	64	632	ulsof	62			

TELEPHONAPPARATE FÜR INDUKTORANRUF.  
APPAREILS TELEPHONIQUES A APPEL MAGNETIQUE.



Nr. 300, 301, 301-a.

**Nr. 300.** Wand-Pultapparat in Eichenholzgehäuse, grosses Modell, mit Blitzableiter, kräftigem 5-magnetigen Läuteinduktor und Wechselstromwecker 1000 Ohm. Lätet bei 35000 Ohm Leitungswiderstand. Gewicht: 9,6 kg.

Appareil mural, composé d'une applique en ébénisterie chêne en forme de pupitre, grand modèle, avec parafoudre, magnéto d'appel puissante à 5 aimants et sonnerie à courant alternatif de 1000 ohms. Fait fonctionner une sonnerie en circuit de résistance de 35000 ohms. Poids: 9,6 kg.

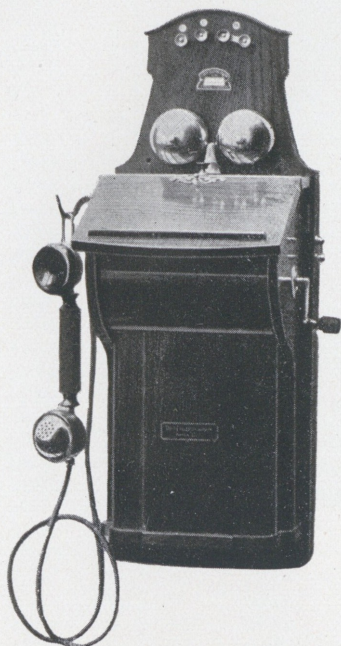
**Nr. 301.** Wand-Pultapparat, wie Nr. 300, jedoch mit Wechselstromwecker 2000 Ohm für Parallelschaltung. Gewicht: 9,6 kg.

Appareil mural, forme pupitre, analogue au type No 300, mais avec sonnerie à courant alternatif de 2000 ohms pour montage parallèle. Poids: 9,6 kg.

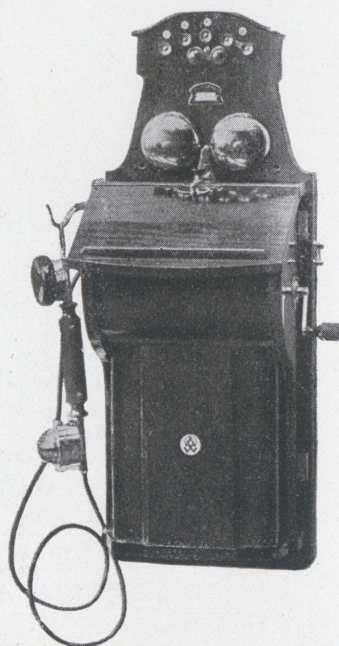
**Nr. 301-a.** Wand-Pultapparat, wie Nr. 301, jedoch mit Wechselstromwecker 2500 Ohm für Parallelschaltung. Gewicht: 9,6 kg.

Appareil mural, forme pupitre, analogue au type No 301, mais avec sonnerie à courant alternatif de 2500 ohms pour montage parallèle. Poids: 9,6 kg.

TELEPHONAPPARATE FÜR INDUKTORANRUF.  
APPAREILS TELEPHONIQUES A APPEL MAGNETIQUE.



Nr. 302.



Nr. 303.

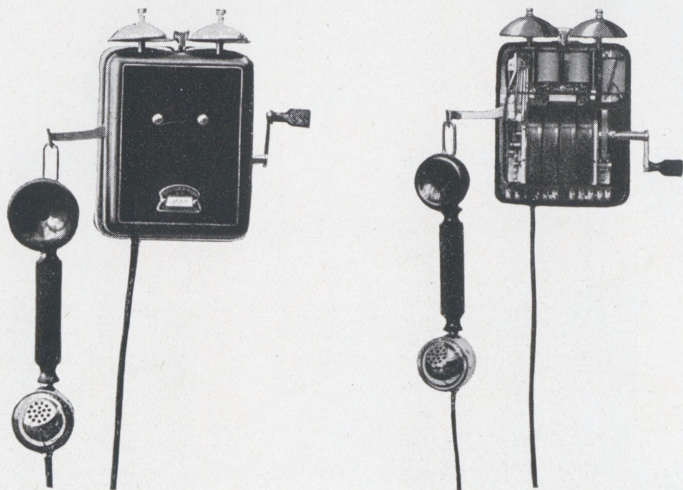
- Nr. 302. Wand-Pultapparat mit kräftigem 4-magnetigen Läuteinduktor und Wechselstromwecker 300 Ohm. Lätet bei 25000 Ohm Leitungswiderstand.  
Gewicht: 8,8 kg.

Appareil mural, forme pupitre, avec magnéto d'appel puissante à 4 aimants et sonnerie à courant alternatif de 300 ohms. Fait fonctionner une sonnerie en circuit de résistance de 25000 ohms.  
Poids: 8,8 kg.

- Nr. 303. Wand-Pultapparat, wie Nr. 302, jedoch mit eingebautem Blitzableiter.  
Gewicht: 8,8 kg.

Appareil mural, forme pupitre, analogue au type No 302, mais avec parafoudre intérieur.  
Poids: 8,8 kg.

TELEPHONAPPARATE FÜR INDUKTORANRUF.  
APPAREILS TELEPHONIQUES A APPEL MAGNETIQUE.



Nr. 304—304-a.

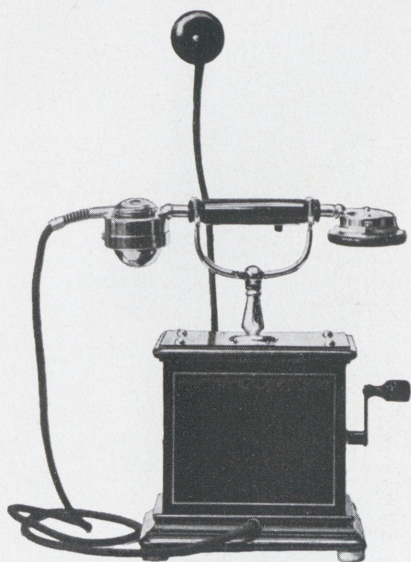
**Nr. 304.** Wandapparat in schwarz-lackiertem Metallgehäuse, ohne Batteriekasten, mit 3-magnetigem Läuteinduktor und Wechselstromwecker 1000 Ohm. Lätet bei 20000 Ohm Leitungswiderstand. Gewicht: 4,2 kg.

Appareil mural, en applique métallique vernie noire, sans boîte pour les piles, avec magnéto d'appel à 3 aimants et sonnerie à courant alternatif de 1000 ohms. Fait fonctionner une sonnerie en circuit de résistance de 20000 ohms. Poids: 4,2 kg.

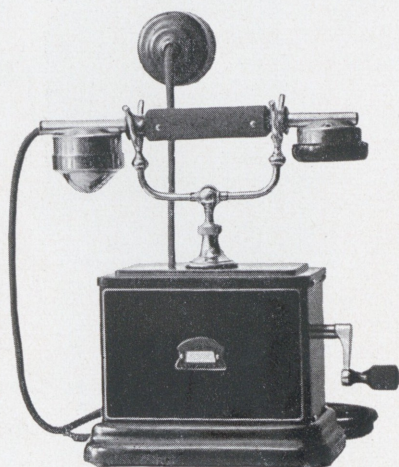
**Nr. 304-a.** Wandapparat in schwarz-lackiertem Metallgehäuse, ohne Batteriekasten, mit kräftigem 4-magnetigen Läuteinduktor und Wechselstromwecker 1500 Ohm. Lätet bei 25000 Ohm Leitungswiderstand. Gewicht: 4,3 kg.

Appareil mural, en applique métallique vernie noire, sans boîte pour les piles, avec magnéto d'appel puissante à 4 aimants et sonnerie à courant alternatif de 1500 ohms. Fait fonctionner une sonnerie en circuit de résistance de 25000 ohms. Poids: 4,3 kg.

TELEPHONAPPARATE FÜR INDUKTORANRUF.  
APPAREILS TELEPHONIQUES A APPEL MAGNETIQUE.



Nr. 306-a.



Nr. 306-b.

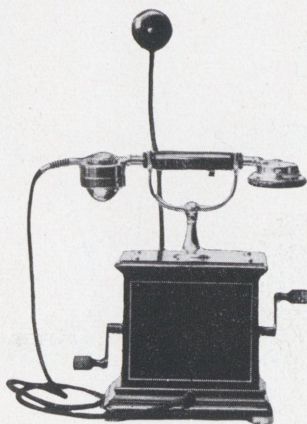
- Nr. 306-a. Tischapparat, Typ Deutsches Reichs-Postmodell, in schwarz-lackiertem Metallgehäuse auf poliertem Holzsockel, mit 4-magnetigem Läuteinduktor, Wechselstromwecker 1000 Ohm. Läutet bei 25000 Ohm Leitungswiderstand. Gewicht: 5,3 kg.

Appareil mobile de type Reichspost allemande, composé d'un socle métallique verni noir sur planchette de fond en ébénisterie polie, avec magnéto d'appel à 4 aimants, sonnerie à courant alternatif de 1000 ohms. Fait fonctionner une sonnerie en circuit de résistance de 25 000 ohms. Poids: 5,3 kg.

- Nr. 306-b. Tischapparat in schwarz-lackiertem aufklappbaren Metallgehäuse. Läuteinduktor mit 4 kräftigen Magneten, eingebauter Wechselstromwecker 1000 Ohm. Läutet bei 25 000 Ohm Leitungswiderstand. Gewicht: 5,3 kg.

Appareil mobile, composé d'un socle métallique verni noir à charnière. Magnéto d'appel à 4 aimants puissants, sonnerie à courant alternatif intérieure de 1000 ohms. Fait fonctionner une sonnerie en circuit de résistance de 25 000 ohms. Poids: 5,3 kg.

TELEPHONAPPARATE FÜR INDUKTORANRUF.  
APPAREILS TELEPHONIQUES A APPEL MAGNETIQUE.

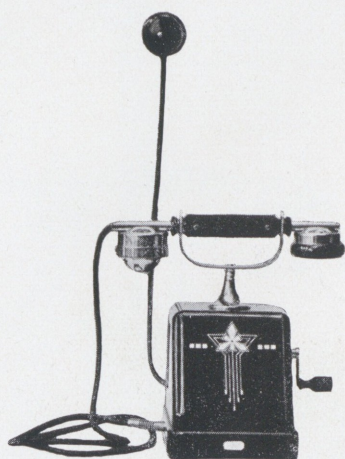


Nr. 307 a.

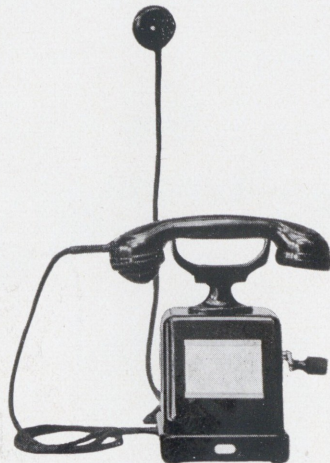
- Nr. 307-a. Tischapparat, Typ Deutsches-Reichs-Postmodell, in schwarz-lackiertem Metallgehäuse auf poliertem Holzsockel, mit 4-magnetigem Läuteinduktor, Doppelkurbel und eingebautem Wechselstromwecker 1000 Ohm. Läutet bei 25 000 Ohm Leitungswiderstand. Mikrotelephon mit einstellbarem Fernhörer.  
Gewicht: 5,4 kg.

Appareil mobile de type Reichspost allemande, composé d'un socle métallique verni noir sur planchette de fond en ébénisterie polie, avec magnéto d'appel à 4 aimants et à manivelle double, sonnerie à courant alternatif intérieure de 1000 ohms. Fait fonctionner une sonnerie en circuit de résistance de 25 000 ohms. Combiné à récepteur réglable.  
Poids: 5,4 kg.

TELEPHONAPPARATE FÜR INDUKTORANRUF.  
APPAREILS TELEPHONIQUES A APPEL MAGNETIQUE.



Nr. 705.



Nr. 705-a.

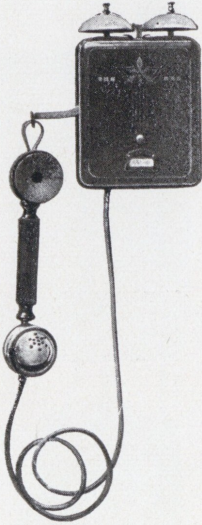
- Nr. 705.** Pultform-Tischapparat in schwarz-lackiertem Metallgehäuse auf Metallsockel. Läuteinduktor mit 4 Magneten. Eingebauter Wechselstromwecker 1500 Ohm. Lätet bei 25 000 Ohm Leitungswiderstand. Gewicht: 4,5 kg.

Appareil mobile, forme pupitre, composé d'un socle métallique verni noir sur planchette de fond métallique. Magnéto d'appel à 4 aimants. Sonnerie à courant alternatif intérieure de 1500 ohms. Fait fonctionner une sonnerie en circuit de résistance de 25 000 ohms. Poids: 4,5 kg.

- Nr. 705-a.** Pultform-Tischapparat modernster Ausführung in schwarz-lackiertem Metallgehäuse mit weisser Schreiftafel an der Frontplatte. Mikrotelephon aus hochwertigem Presstoff, Läuteinduktor mit 4 kräftigen Magneten, Wechselstromwecker 1500 Ohm, Induktionsspule mit geschlossenem Eisenkern. Lätet bei 25 000 Ohm Leitungswiderstand. Gewicht: 4,36 kg.

Appareil mobile de construction moderne, forme pupitre, composé d'un socle métallique verni noir avec tablette à écrire blanche sur la face antérieure. Combiné en matière moulée de haute qualité, magnéto d'appel à 4 aimants puissants, sonnerie à courant alternatif de 1500 ohms, bobine d'induction à noyau magnétique fermé. Fait fonctionner une sonnerie en circuit de résistance de 25 000 ohms. Poids: 4,36 kg.

TELEPHONAPPARATE FÜR ZENTRALBATTERIEBETRIEB.  
APPAREILS TELEPHONIQUES A BATTERIE CENTRALE.



Nr. 308.



Nr. 309.

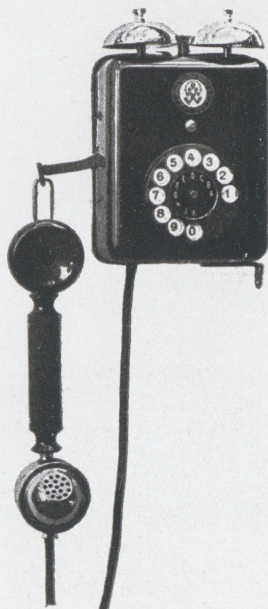
**Nr. 308.** Wandapparat in schwarz-lackiertem Metallgehäuse auf vernickeltem Messingsockel, mit eingebautem Wechselstromwecker 1000 Ohm. Gewicht: 2,4 kg.

Appareil mural, composé d'une applique métallique vernie noire sur planchette de fond en cuivre jaune nickelé, avec sonnerie à courant alternatif intérieure de 1000 ohms.  
Poids: 2,4 kg.

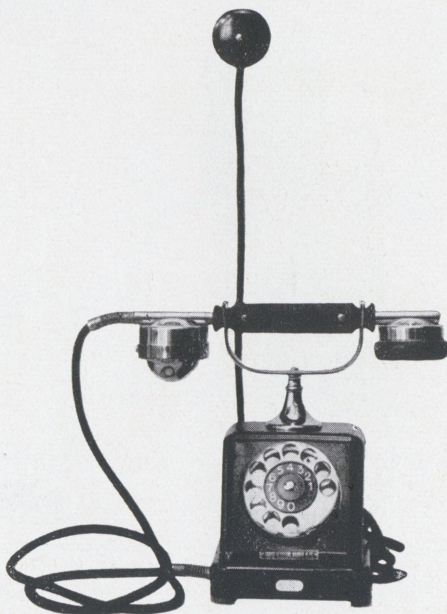
**Nr. 309.** Tisch-Pultapparat in schwarz-lackiertem Metallgehäuse auf schwarzem Metallsockel, mit eingebautem Wechselstromwecker 1000 Ohm. Gewicht: 3,0 kg.

Appareil mobile, forme pupitre, composé d'un socle métallique verni noir sur planchette de fond métallique noire. avec sonnerie à courant alternatif intérieure de 1000 ohms.  
Poids: 3,0 kg.

TELEPHONAPPARATE FÜR VOLLAUTOMATISCHE  
FERNSPRECH-ANLAGEN.  
APPAREILS TELEPHONIQUES POUR INSTALLATIONS  
TELEPHONIQUES AUTOMATIQUES.



Nr. 308-a



Nr. 309-a

Nr. 308-a. Wandapparat in schwarz-lackiertem Metallgehäuse auf vernickeltem Messingsockel, mit Nummernscheibe und Wechselstromwecker 1000 Ohm.

Gewicht: 2,9 kg.

Appareil mural, composé d'une applique métallique vernie noire sur planchette de fond en cuivre jaune nickelé, avec disque d'appel et sonnerie à courant alternatif de 1000 ohms.

Poids: 2,9 kg.

Nr. 309-a. Tisch-Pultapparat in schwarz-lackiertem Metallgehäuse auf schwarzem Metallsockel, mit Nummernscheibe und eingebautem Wechselstromwecker 1000 Ohm.

Gewicht: 3,5 kg.

Appareil mobile, forme pupitre, composé d'un socle métallique verni noir, avec disque d'appel et sonnerie à courant alternatif intérieure de 1000 ohms.

Poids: 3,5 kg.

TELEPHONAPPARATE FÜR AUTOMATISCHEN BETRIEB.  
APPAREILS TELEPHONIQUES POUR RESEAUX  
AUTOMATIQUES.



Nr. 714.



Nr. 715.

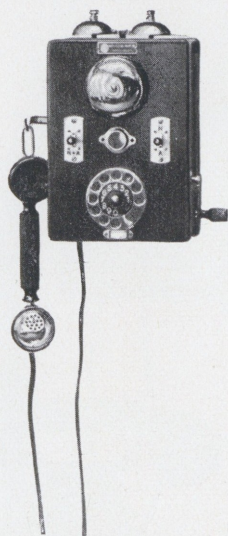
- Nr. 714.** Wandapparat modernster Ausführung in schwarz-lackiertem Metallgehäuse mit Mikrotelephon aus hochwertigem Presstoff, Nummernscheibe und eingebautem Wechselstromwecker 1000 Ohm. Gewicht: 2,35 kg.

Appareil mural de construction moderne, composé d'une applique métallique vernie noire avec combiné en matière moulée de haute qualité, disque d'appel et sonnerie à courant alternatif intérieure de 1000 ohms. Poids: 2,35 kg.

- Nr. 715.** Tisch-Pultapparat moderner gediegener Ausführung, in schwarz-lackiertem Metallgehäuse, mit Mikrotelephon aus hochwertigem Presstoff, Nummernscheibe und eingebautem Wechselstromwecker 1000 Ohm. Gewicht: 2,39 kg.

Appareil mobile de construction moderne et solide, forme pupitre, composé d'un socle métallique verni noir avec combiné en matière moulée de haute qualité, disque d'appel et sonnerie à courant alternatif intérieure de 1000 ohms. Poids: 2,39 kg.

ZWISCHENSTELLENUMSCHALTER.  
INSTALLATIONS D'ABONNE A DEUX POSTES AVEC  
COMMUTATEUR.



Nr. 326.



Nr. 326-a.

**Nr. 326.** Wand-Zwischenstellenumschalter mit 2 Doppelleitungen für automatischen Betrieb, in Holzgehäuse, mit eingebauten Gleichstrom- und Wechselstromweckern, 3-magnetigem Läuteinduktor, Umschaltern, Schanzeichen und Nummernscheibe. Gewicht: 5,4 kg.

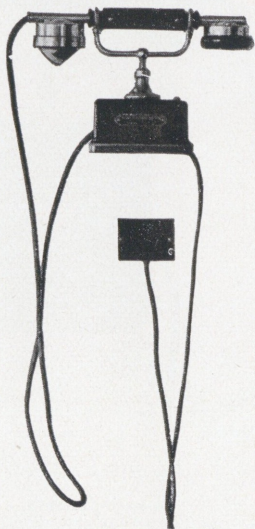
Installation d'abonné à deux postes avec commutateur pour réseaux automatiques, modèle mural, en ébénisterie, comprenant: une applique avec sonneries à courant continu et alternatif intérieures, magnéto d'appel à 3 aimants, leviers, voyant et disque d'appel. Poids: 5,4 kg.

**Nr. 326-a.** Tisch-Pult-Zwischenstellenumschalter mit 2 Doppelleitungen für automatischen Betrieb, in schwarz-lackiertem Metallgehäuse mit eingebauten Gleichstrom- und Wechselstromweckern, Läuteinduktor, Umschaltern, Schanzeichen und Nummernscheibe. Gewicht: 4,7 kg.

Installation d'abonné à deux postes avec commutateur pour réseaux automatiques, modèle mobile, forme pupitre, composé d'un socle métallique verni noir avec sonneries à courant continu et alternatif intérieures, magnéto d'appel, leviers, voyant et disque d'appel. Poids: 4,7 kg.

APPARATE FÜR KORRESPONDENZ-VERKEHR  
(Batterieanruf).

APPAREILS A APPEL RECIPROQUE  
(appel par piles).



Nr. 327.



Nr. 329.

**Nr. 327.** Tischapparat in schwarz-lackiertem Metallgehäuse, mit Mikrotelephon, Induktionsspule, Gabelumschalter, Summer und Ruftaste. Gewicht: 1,35 kg.

Appareil mobile, composé d'un socle métallique verni noir avec combiné, bobine d'induction, crochet-commutateur à fourche, ronfleur et bouton d'appel. Poids: 1,35 kg.

**Nr. 329.** Wandapparat in schwarz-lackiertem Metallgehäuse, mit Mikrotelephon, Induktionsspule, Hakenumschalter, Summer und Ruftaste. Gewicht: 1,1 kg.

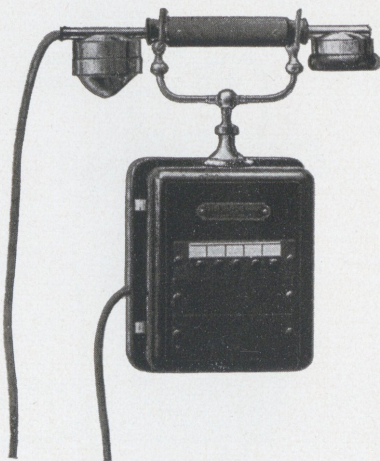
Appareil mural, composé d'une applique métallique vernie noire avec combiné, bobine d'induction, crochet-commutateur, ronfleur et bouton d'appel. Poids: 1,1 kg.

DRUCKKNOPFLINIENWÄHLER-APPARATE  
mit Batterieanruf für Einfachleitungen.

APPAREILS A INTERCOMMUNICATION DIRECTE A BOUTONS  
à appel par piles, pour circuits unifilaires.



Nr. 310—315.  
Tischapparate.  
Appareils mobiles.



Nr. 310-a—315-a.  
Wandapparate.  
Appareils muraux.

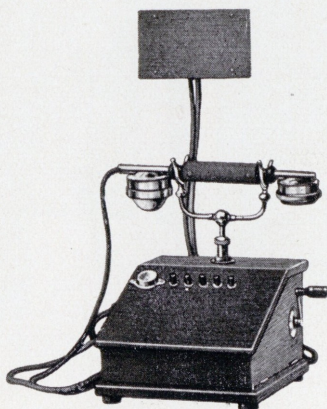
Nr.	Anzahl der Anschlüsse	Gewicht kg.	Nr.	Anzahl der Anschlüsse	Gewicht kg.
	Nombre de lignes	Poids kg.		Nombre de lignes	Poids kg.
<b>310</b>	5	2,0	<b>310-a</b>	5	2,0
<b>311</b>	10	2,1	<b>311-a</b>	10	2,1
<b>312</b>	15	2,3	<b>312-a</b>	15	2,3
<b>313</b>	20	2,5	<b>313-a</b>	20	2,5
<b>314</b>	25	2,9	<b>314-a</b>	25	2,9
<b>315</b>	30	3,3	<b>315-a</b>	30	3,3

FERNSPRECHAPPARATE MIT DRUCKKNOPFLINIENWÄHLER

für Einfachleitungen und Janusschalter zum Anschluss an Telephonnetze mit Induktoranruf.

APPAREILS A INTERCOMMUNICATION DIRECTE  
A BOUTONS

pour circuits unifilaires, avec commutateur Janus pour raccordement aux réseaux téléphoniques à appel magnétique.

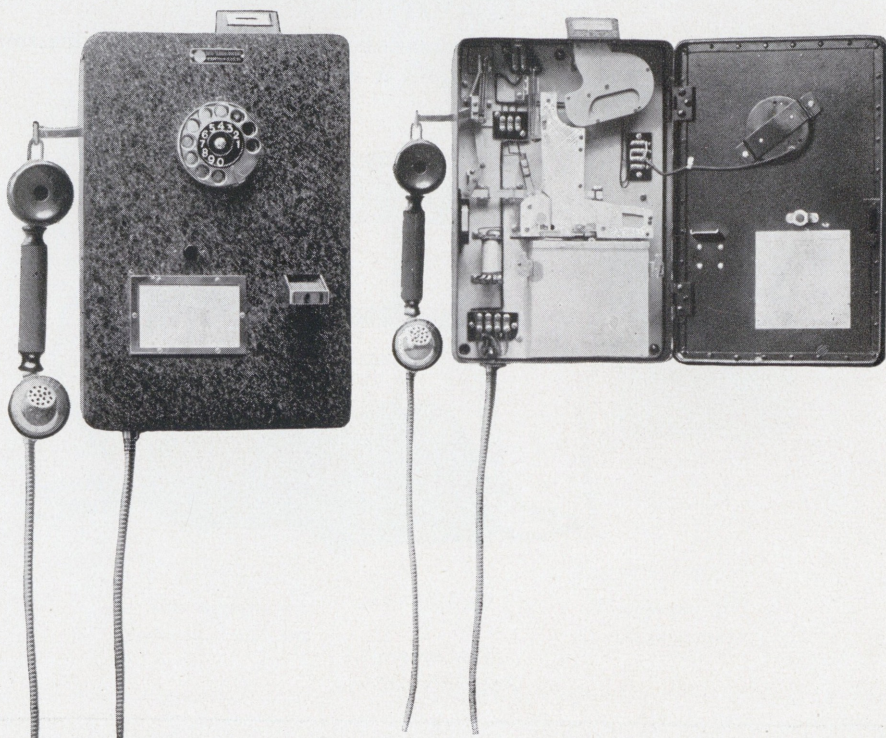


Nr. 316—321.

Tischapparate.  
Appareils mobiles.

Nr.	Anzahl d. Anschlüsse	Anzahl d. Amtsleitungen	Gewicht kg.	Nr.	Anzahl d. Anschlüsse	Anzahl d. Amtsleitungen	Gewicht kg.
	Nombre de lignes	Nombre de lignes au réseau	Poids kg.		Nombre de lignes	Nombre de lignes au réseau	Poids kg.
<b>316</b>	5	I	6,0	<b>316-a</b>	5	2	6,0
<b>317</b>	10	I	6,2	<b>317-a</b>	10	2	6,2
<b>318</b>	15	I	6,5	<b>318-a</b>	15	2	6,5
<b>319</b>	20	I	7,0	<b>319-a</b>	20	2	7,0
<b>320</b>	25	I	7,3	<b>320-a</b>	25	2	7,3
<b>321</b>	30	I	7,5	<b>321-a</b>	30	2	7,5

MÜNZ-FERNSPRECHER.  
APPAREILS A PREPAYEMENT.



Nr. 526.

Nr. 526. Münz-Fernsprecher in Wandform für automatischen- oder Zentralbatteriebetrieb, Präzisionsausführung, in schwarz-marmoriertem Stahlgehäuse, ausgerüstet mit Nummernscheibe, automatisch-schliessender Geldkassette und sämtlichen erforderlichen Zubehörteilen. Gewicht: 9,4 kg.

Appareil à prépayement pour réseaux à batterie centrale ou automatiques, modèle mural, travail de précision, composé d'une applique en acier marbré noir, avec disque d'appel, caisse à fermeture automatique et tous les organes nécessaires. Poids: 9,4 kg.

KASSIER-AUTOMATE.  
CAISSES AUTOMATIQUES.



Nr. 456.



Nr. 457.

- Nr. 456.** Kassier-Automat zum Anschluss an einen Telephonapparat, in Metallgehäuse, mit elastischer Plattfeder, welche beim Fallen der Münze auf der Anschlussleitung Stromunterbrechungen erzeugt, wodurch ein knackendes Signal zum Amt übertragen wird, das die Entrichtung des Betrages angibt.

Gewicht: 2,0 kg.

Caisse automatique pour raccordement à un appareil téléphonique, composée d'une applique métallique, avec ressort plat qui, lors du passage de la pièce de monnaie, produit sur la ligne des interruptions du courant transmettant un signal crépitant au Central, qui indique que la taxe est encaissée.

Poids: 2,0 kg.

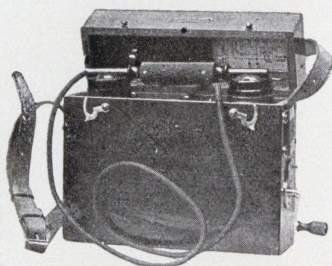
- Nr. 457.** Kassier-Automat, wie Nr. 456, jedoch mit Summerunterbrecher, welcher beim Druck auf die Taste ein tönendes Summersignal zum Amt überträgt.

Gewicht: 2,0 kg.

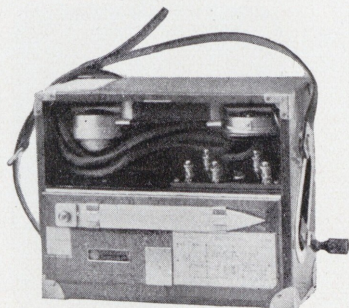
Caisse automatique analogue au type No 456, mais avec ronfleur qui transmet au Central un signal phonique quand on appuie sur le bouton.

Poids: 2,0 kg.

TRAGBARE TELEPHONAPPARATE.  
APPAREILS TELEPHONIQUES PORTATIFS.



Nr. 322.



Nr. 323.

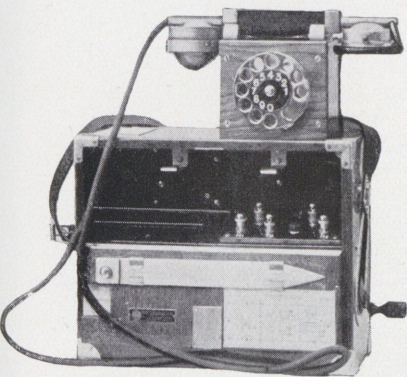
- Nr. 322. Tragbarer Fernsprechapparat in Eichenholzgehäuse mit ledernem Tragriemen. Induktor mit 3 Magneten, Mikrotelefon mit Batteriekontakt, Wechselstromwecker 1000 Ohm. Läutet bei 20000 Ohm Leitungswiderstand.  
Gewicht: 5,0 kg.

Appareil téléphonique portatif comprenant une boîte en ébénisterie chêne avec courroie cuir. Magnéto d'appel à 3 aimants, combiné à pédale commutatrice, sonnerie à courant alternatif de 1000 ohms. Fait fonctionner une sonnerie en circuit de résistance de 20000 ohms.  
Poids: 5,0 kg.

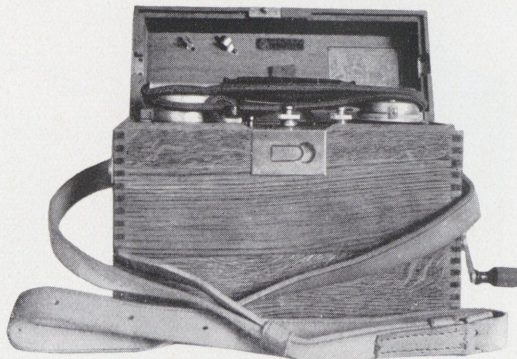
- Nr. 323. Tragbarer Fernsprechapparat modernster Ausführung in kombiniertem Eichenholz- und Metallgehäuse mit ledernem Tragriemen. Induktor mit 4 kräftigen Magneten, Mikrotelefon in Metallausführung mit Batteriekontakt und regulierbarem Fernhörer. Wechselstromwecker 1000 Ohm. Läutet bei 25000 Ohm Leitungswiderstand.  
Gewicht: 8,0 kg.

Appareil téléphonique portatif de construction moderne, comprenant une boîte combinée en ébénisterie et en métal avec courroie cuir. Magnéto d'appel à 4 aimants puissants, combiné en métal à pédale commutatrice et à récepteur réglable. Sonnerie à courant alternatif de 1000 ohms. Fait fonctionner une sonnerie en circuit de résistance de 25000 ohms.  
Poids: 8,0 kg.

TRAGBARE TELEPHONAPPARATE.  
APPAREILS TELEPHONIQUES PORTATIFS.



Nr. 335.



Nr. 499.

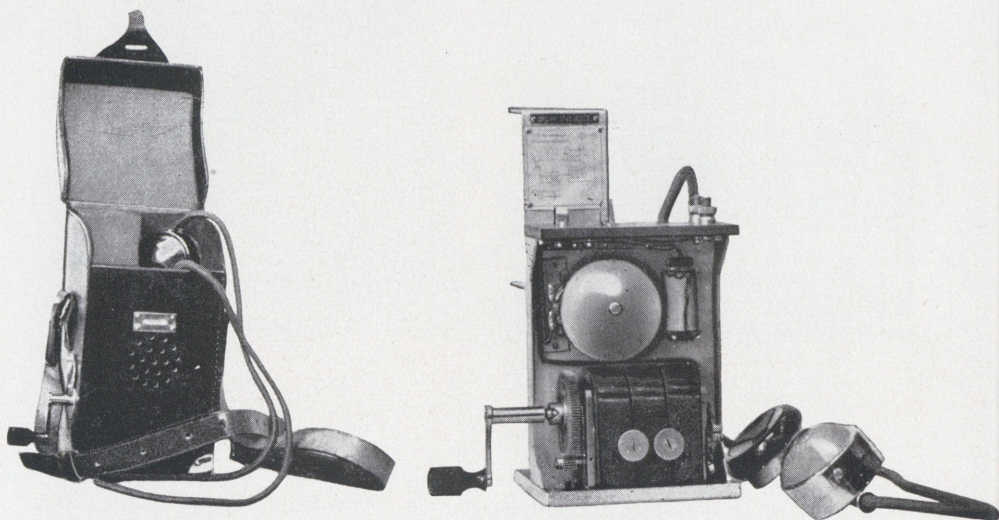
Nr. 335. Tragbarer Fernsprechapparat, wie Nr. 323 jedoch nebst besonderem Zusatzgerät mit Nummernscheibe, wodurch auch automatischer Betrieb ermöglicht wird. Apparat und Zusatzgerät können mit wasserdichten Leinenetuis versehen werden. — Gewicht: 9,4 kg.

Appareil téléphonique portatif analogue au type No 323, mais avec dispositif additionnel spécial avec disque d'appel permettant aussi de raccorder l'appareil aux réseaux automatiques. Appareil et dispositif additionnel peuvent être munis d'un étui de toile imperméable. Poids: 9,4 kg.

Nr. 499. Tragbarer Fernsprechapparat für Induktor- und Summerbetrieb, in Eichenholzgehäuse mit ledernem Tragriemen. Induktor mit 3 kräftigen Magneten. Wechselstromwecker 1000 Ohm. Polarisierter Summer. Mikrotelefon mit Batteriekontakt und regulierbarem Fernhörer. Lätet bei 25000 Ohm Leitungswiderstand. Gewicht: 6,8 kg.

Appareil téléphonique portatif à appel magnétique et phonique, comprenant une boîte en ébénisterie chêne avec courroie cuir. Magnéto d'appel à 3 aimants puissants. Sonnerie à courant alternatif de 1000 ohms. Ronfleur polarisé. Combiné à pédale commutatrice et à récepteur réglable. Fait fonctionner une sonnerie en circuit de résistance de 25000 ohms. Poids: 6,8 kg.

TRAGBARE TELEPHONAPPARATE.  
APPAREILS TELEPHONIQUES PORTATIFS.



Nr. 498.

Nr. 498.

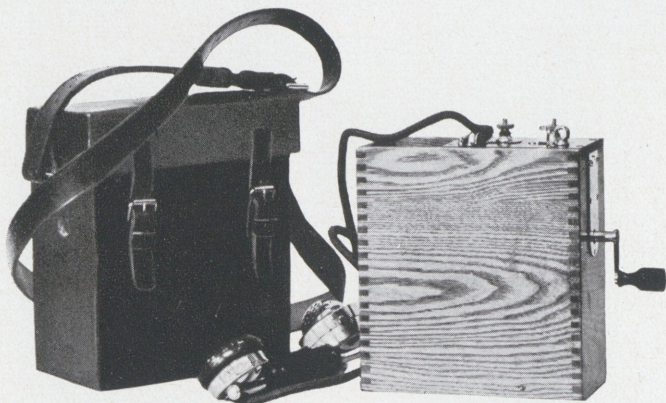
Tragbarer Fernsprechapparat besonderer Ausführung in dickwandigem Lederetui, mit 3-magnetigem Läuteinduktor, Mikrotelephon mit Batteriekontakt, Wechselstromwecker 1000 Ohm. Lätet bei 20000 Ohm Leitungswiderstand. Der Apparat zeichnet sich dadurch aus, dass sämtliche Zubehörteile auf einem Aluminiumgestell montiert sind, weshalb sie übersichtlich und leicht erreichbar sind. Der Apparat eignet sich besonders für den Eisenbahndienst.

Gewicht: 4,3 kg.

Appareil téléphonique portatif de construction spéciale, comprenant: un étui de cuir épais, magnéto d'appel à 3 aimants, combiné à pédale commutatrice, sonnerie à courant alternatif de 1000 ohms. Fait fonctionner une sonnerie en circuit de résistance de 20000 ohms. La particularité de l'appareil consiste en ce que toutes les pièces accessoires, montées sur un socle en aluminium, sont visibles et facilement accessibles. L'appareil convient surtout pour le service des chemins de fer.

Poids: 4,3 kg.

TRAGBARE TELEPHONAPPARATE.  
APPAREILS TELEPHONIQUES PORTATIFS.

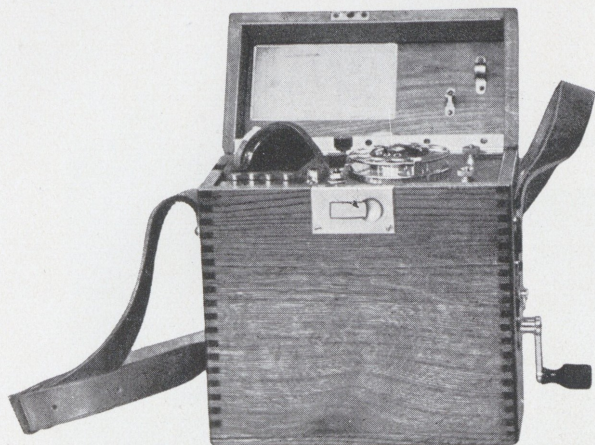


Nr. 541.

- Nr. 541.** Tragbarer Fernsprechapparat, leichter Typ, in Eichenholzgehäuse mit Lederetui. Mikrotelephon in verkleinerter Ausführung mit Batteriekontakt. Läuteinduktor mit 3 Magneten. Wechselstromwecker 350 Ohm. Lätet bei 20000 Ohm Leitungswiderstand. Der Apparat ist besonders für den Eisenbahndienst geeignet, desgleichen auch zur Untersuchung und Bestimmung von Störungen auf den Telefonleitungen. Gewicht: 4,5 kg.

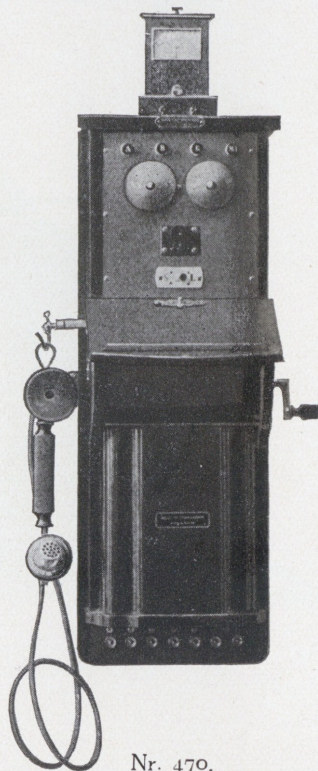
Appareil téléphonique portable, type léger, comprenant une boîte en ébénisterie chêne avec étui cuir. Combiné à pédale commutatrice d'un modèle réduit. Magnéto d'appel à 3 aimants. Sonnerie à courant alternatif de 350 ohms. Fait fonctionner une sonnerie en circuit de résistance de 20000 ohms. L'appareil convient particulièrement pour le service des chemins de fer aussi bien que pour la recherche et localisation des dérangements sur les lignes téléphoniques. Poids: 4,5 kg.

PRÜFAPPARATE ZUR UNTERSUCHUNG UND BESTIMMUNG  
DER FEHLERLAGE IN DEN TELEPHONLEITUNGEN.  
APPAREILS D'ESSAIS POUR LA RECHERCHE ET LOCALISATION  
DES DERANGEMENTS SUR LES LIGNES TELEPHONIQUES.



Nr. 433.

- Nr. 433. Tragbarer Linien-Prüfapparat für OB- sowie automatischen Betrieb, in Eichenholzgehäuse mit ledernem Tragriemen, ausgerüstet mit 3-magnetigem Läuteinduktor, Wechselstromwecker 1000 Ohm, Nummernscheibe, Umschalter und Mikrotelefon in verkleinerter Ausführung. Der Apparat dient zum Feststellen der Störungen in den Innen- und Aussenleitungen der Fernsprechnetze verschiedener Systeme. Gewicht: 5,85 kg.



Nr. 470.

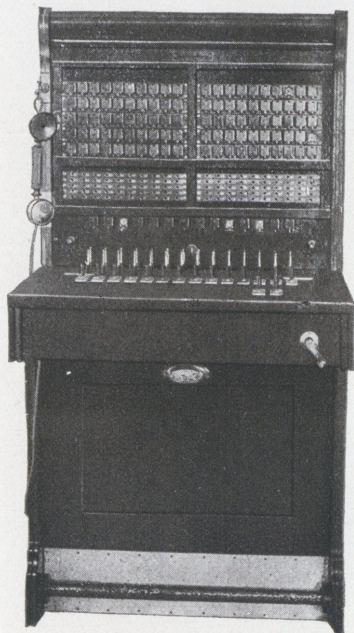
- Nr. 470. Kombiniertes Prüfapparat für OB-Betrieb, in Eichenholzgestell, ausgerüstet mit 5-magnetigem Läuteinduktor, Wechselstromwecker 1000 Ohm, Rufumschalter, Anrufsignal und Galvanoskop. Der Apparat ermöglicht Untersuchungen zum Feststellen der Störungen in den Innen- und Aussenleitungen eines Fernsprechnetzes. Gewicht: 13,0 kg.

Appareil d'essais combiné pour réseaux à BL, composé d'une applique en ébénisterie chêne avec magnéto d'appel à 5 aimants, sonnerie à courant alternatif de 1000 ohms, levier d'appel, annonceur d'appel et galvanoscope. L'appareil permet d'effectuer des essais de localisation des dérangements sur les fils intérieurs et extérieurs d'un réseau téléphonique.

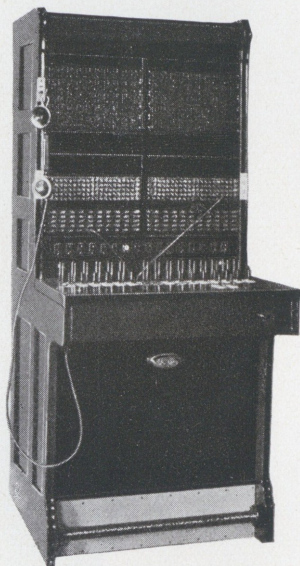
Poids: 13,0 kg.

UMSCHALTESCHRÄNKE „STANDARD“ FÜR ORTS-  
BATTERIEBETRIEB.

TABLEAUX COMMUTATEURS „STANDARD“ A  
BATTERIES LOCALES.



Standard Nr. 341, 342.



Standard Nr. 342-a.

Umschalteschränke „Standard“ für Ortsbatteriebetrieb und Doppelleitungen, mit Klappenanruf, 5-magnetigem Läuteinduktor und regulierbarem Fernhörer.

Tableaux commutateurs „Standard“ à Batteries Locales pour circuits bifilaires, à appel par annonceurs, avec magnéto d'appel à 5 aimants et récepteur réglable.

Nr.	Anzahl der Anschlüsse	Anzahl der Schnurpaare	Masse in mm.	Gewicht kg.
	Nombre de lignes	Nombre de dicordes	Dimensions en mm.	Poids kg.
341	50	10	1378×700×585	80
342	100	14	1378×700×585	90

Nr. 342-a. Vielfachumschalter mit Abfragefeld für 100 Teilnehmer und Vielfachfeld mit einer Aufnahmefähigkeit bis 1600 Nummern für grössere Anlagen.

Gewicht: 100,0 kg.

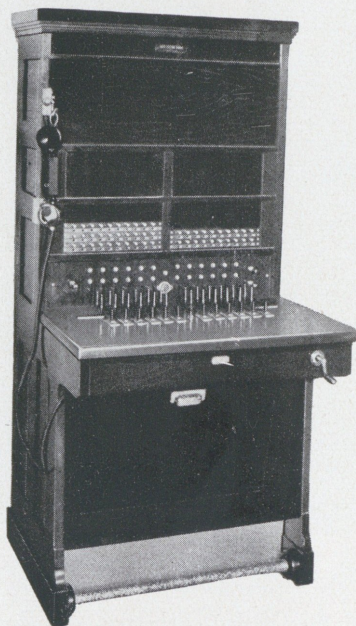
Tableau commutateur multiple avec 100 jacks individuels et champ de multiplage d'une capacité jusqu'à 1600 jacks généraux, pour réseaux plus importants.

Poids: 100,0 kg.

Anmerkung: Auf besonderen Wunsch können Umschalteschränke mit Rückstellsignalen ausgerüstet werden.

Nota. — Les tableaux commutateurs peuvent être munis, sur demande spéciale, d'annonceurs à relèvement automatique.

UMSCHALTESCHRÄNKE „STANDARD“ FÜR ZENTRAL-  
BATTERIEBETRIEB.  
TABLEAUX COMMUTATEURS „STANDARD“ A BATTERIE  
CENTRALE.

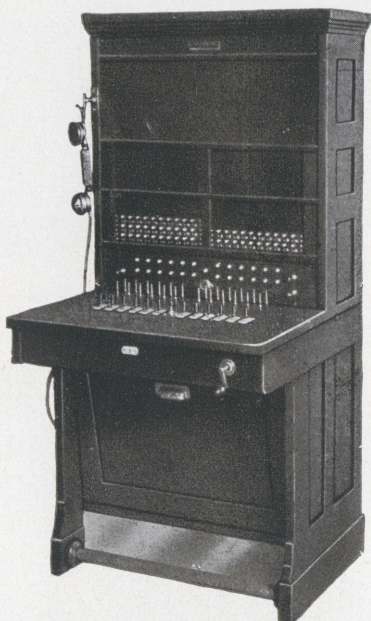


Standard Nr. 343.

- Nr. 343. Umschalteschrank mit Glühlampenanzuf für 50 Anschlüsse, bestehend aus Eichenholz-Standgehäuse mit 50 Anruflampen, 50 Abfrageklinken, 20 Überwachungslampen, 50 Anrufrelais, 10 Paar Verbindungsschnüren, 10 Ruf- und Sprechschlüsseln, Anruf- und Überwachungskontrolllampen, Läuteinduktor mit 5 kräftigen Magneten, Mikrotelephon mit regulierbarem Fernhörer, Gleichstromwecker und Rufumschalter. Die normale Betriebsspannung beträgt 24 Volt.  
Gewicht: 83,0 kg.

Tableau commutateur à appel par lampe, à 50 directions, comprenant: un meuble en ébénisterie chêne, modèle mobile, avec 50 lampes d'appel, 50 jacks individuels, 20 lampes de supervision, 50 relais d'appel, 10 dicordes, 10 clés d'appel et de conversation, lampes de contrôle d'appel et de supervision, magnéto d'appel à 5 aimants puissants, combiné à récepteur réglable, sonnerie à courant continu et levier d'appel. La tension normale de service est de 24 volts.  
Poids: 83,0 kg.

UMSCHALTESCHRÄNKE „STANDARD“ FÜR ZENTRAL-  
BATTERIEBETRIEB.  
TABLEAUX COMMUTATEURS „STANDARD“ A BATTERIE  
CENTRALE.



Standard Nr 344.

- Nr. 344. Umschalteschrank mit Glühlampenanzug für 100 Anschlüsse, bestehend aus Eichenholz-Standgehäuse mit 100 Anruflampen, 100 Abfrageklinken, 100 Anrufrelais, 28 Überwachungslampen, 14 Paar Verbindungsschnüren, 14 Ruf- und Sprechschlüsseln, Anruf- und Überwachungskontrollampen, Anrufinduktor mit 5 kräftigen Magneten. Abfrageapparat mit regulierbarem Fernhörer, Gleichstromwecker und Rufumschalter. Die normale Betriebsspannung beträgt 24 Volt. Gewicht: 95,0 kg.

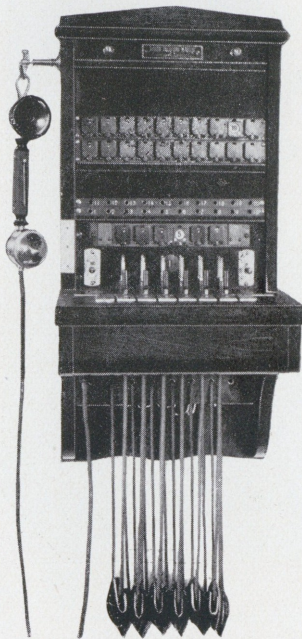
Tableau commutateur à appel par lampe, à 100 directions, comprenant : un meuble en ébénisterie chêne, modèle mobile, avec 100 lampes d'appel, 100 jacks individuels, 100 relais d'appel, 28 lampes de supervision, 14 dicordes, 14 clés d'appel et de conversation, lampes de contrôle d'appel et de supervision, magnéto d'appel à 5 aimants puissants, combiné à récepteur réglable, sonnerie à courant continu et levier d'appel. La tension normale de service est de 24 volts. Poids : 95,0 kg.

Anmerkung : Auf vollständige Fernsprech-Vermittlungsämter jeder Art und Grösse Offer-  
ten auf Anfrage.

Nota. — Pour les Centraux complets de toute espèce et grandeur les offres sur  
demande.

UMSCHALTESCHRÄNKE IN WANDFORM  
mit Anruf- und Schlussklappen für Einfach- und Doppelleitungen.

TABLEAUX COMMUTATEURS MURAUX  
à annonceurs d'appel et de fin de conversation, pour circuits  
unifilaires et bifilaires.

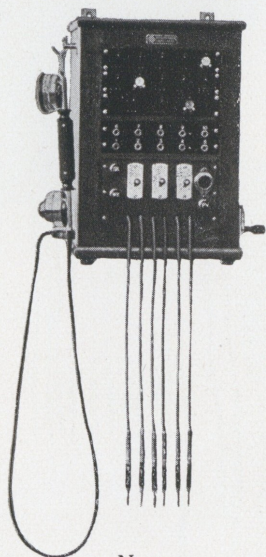


Nr. 334, 336—340.

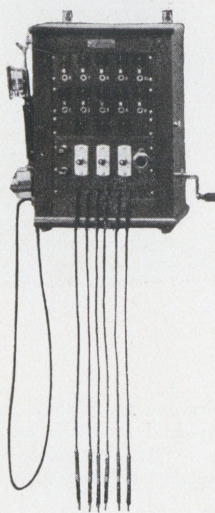
Nr.	Anzahl der Anschlüsse	Anzahl der Schnurpaare	Gewicht kg.
	Nombre de lignes	Nombre de dicordes	Poids kg.
334	10	4	25,5
336	15	5	27,0
337	20	6	28,5
338	25	6	30,0
339	30	8	32,0
340	40	8	35,0

**KLAPPENSCHRÄNKE FÜR WAND- UND TISCHGEBRAUCH**  
mit Anruf- und Schlussklappen für Einfach- & Doppelleitungen.

**TABLEAUX A VOLET, MODELE MOBILE-MURAL,**  
à annonceurs d'appel et de fin de conversation, pour circuits  
unifilaires et bifilaires.



Nr. 707.



Nr. 707-a.

Bei diesem Typ ist eine fortschreitende Erweiterungsmöglichkeit vorgesehen. Die Fallklappen sowie Stöpselklinken sind auf Metallschienen montiert, welche nach Bedarf hinzugesetzt werden können bis der Klappenschrank den vorgesehenen Umfang erreicht hat.

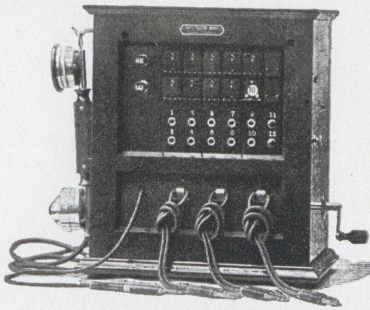
Ce type permet une extension graduelle. Les annonceurs ainsi que les jacks sont montés sur des réglettes métalliques susceptibles d'être ajoutées au tableau au fur et à mesure de l'adjonction de nouvelles lignes jusqu'à ce que le tableau ait atteint la capacité prévue.

Nr.	Anzahl der Anschlüsse	Anzahl der Schnurpaare	Gewicht kg.
	Nombre de lignes	Nombre de dicordes	Poids kg.
707	10	3	16,0
708	15	4	17,5
528	20	5	18,5
529	25	6	20,0
530	30	6	21,0

Klappenschränke wie oben, jedoch mit Rückstellklappen. Tableaux à volet analogues au type précédent, mais avec volets à rappel.

707-a	10	3	16,0
708-a	15	4	17,5
528-a	20	5	18,5
529-a	25	6	20,0
530-a	30	6	21,0

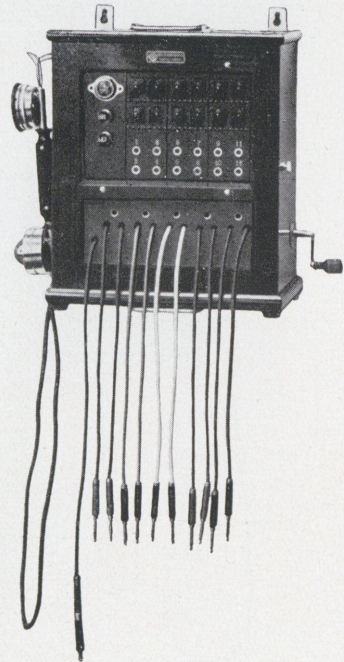
KLAPPENSCHRÄNKE FÜR WAND- UND TISCHGEBRAUCH.  
TABLEAUX A VOILET, MODELE MOBILE-MURAL.



Nr. 706, 531—535.

Klappenschränke für Wand- und Tischgebrauch, für Einfach- und Doppelleitungen, jedoch ohne besondere Schlussklappen, da eine Anrufklappe gleichzeitig als Schlussklappe fungiert.

Tableaux à volet, modèle mobile-mural, pour circuits unifilaires et bifilaires, mais sans annonceurs de fin de conversation, les signaux de fin de conversation étant reçus par les annonceurs d'appel.



Nr. 706-a, 531-a—535-a.

Nr.	Anzahl der Anschlüsse	Anzahl der Schnurpaare	Gewicht kg.
	Nombre de lignes	Nombre de dicordes	Poids kg.
706	5	2	9,0
531	10	3	11,1
532	12	4	11,5
533	16	4	12,4
534	20	5	14,5
535	24	5	15,4

Klappenschränke wie oben, jedoch mit Kontrollklinken für jedes Schnurpaar.

Tableaux à volet analogues au type précédent, mais avec jacks de contrôle pour chaque dicorde.

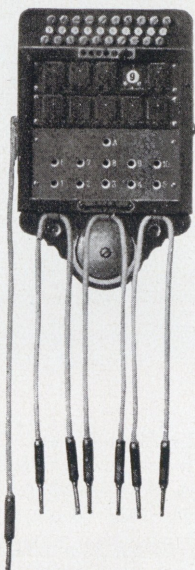
Nr.	Anzahl der Anschlüsse	Anzahl der Schnurpaare	Gewicht kg.
	Nombre de lignes	Nombre de dicordes	Poids kg.
706-a	5	2	9,0
531-a	10	3	11,1
532-a	12	4	11,5
533-a	16	4	12,4
534-a	20	5	14,5
535-a	24	5	15,4

**KLAPPENSCHRÄNKE**

für Einfach- und Doppelleitungen, ohne besondere Schlussklappen,  
für Batterie- oder Induktoranruf.

**TABLEAUX A VOLET**

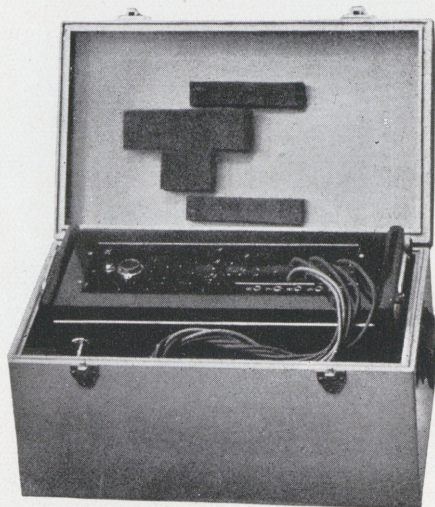
pour circuits unifilaires et bifilaires, sans annonceurs de fin de  
conversation, appel par piles ou par magnéto.



Nr. 328, 330—332.

Nr.	Anzahl der Anschlüsse	Anzahl der Schnurpaare	Gewicht kg.
	Nombre de lignes	Nombre de dicordes	Poids kg.
<b>328</b>	5	2	3,7
<b>330</b>	8	3	4,5
<b>331</b>	10	3	4,7
<b>332</b>	15	4	6,0

TRAGBARE FELDKLAPPENSCHRÄNKE.  
TABLEAUX A VOLET DE CAMPAGNE PORTATIFS.



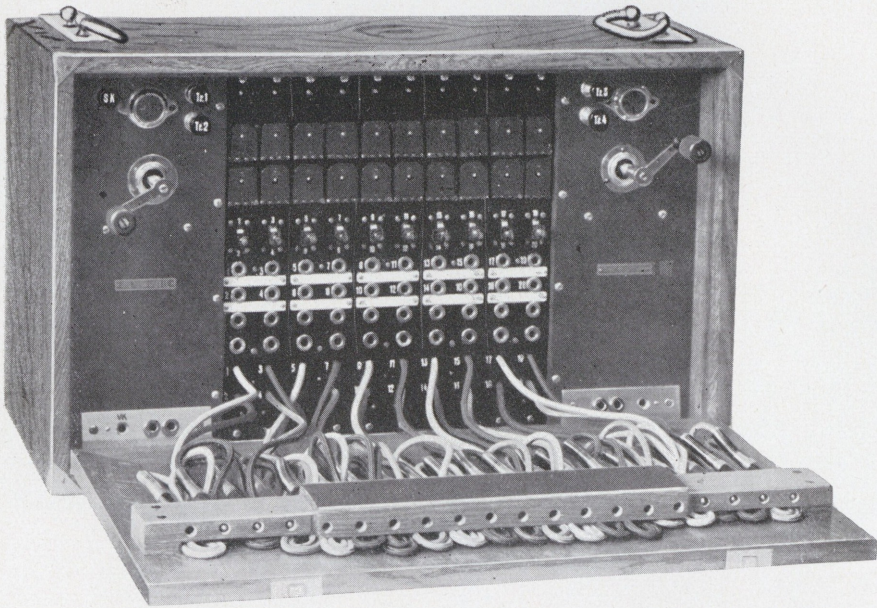
Nr. 536—539.

Tragbare Feldklappenschranke für Einfach- und Doppelleitungen, in Eichenholzgehäuse, hochglanzpoliert oder mit wetterfestem Lack bedeckt, mit Anruf- und Schluss-Signalklappen, 4-magnetigem Läuteinduktor, Mikrotelefon stabiler Bauart mit regulierbarem Fernhörer. Für den Transport ist eine Tragkiste in grauer Färbung vorgesehen.

Tableaux à volet de campagne portatifs, pour circuits unifilaires et bifilaires, comprenant : une boîte en ébénisterie chêne hautement polie ou enduite d'un vernis étanche, annonceurs d'appel et de fin de conversation, magnéto d'appel à 4 aimants, combiné de construction robuste à récepteur réglable. Une caisse portative grise est prévue pour le transport.

Nr.	Anzahl der Anschlüsse	Anzahl der Schnurpaare	Gewicht kg. (inkl. Tragkiste)
	Nombre de lignes	Nombre de dicordes	Poids kg. (incl. la caisse)
<b>536</b>	5	3	17,7
<b>537</b>	10	4	20,3
<b>538</b>	20	6	29,5
<b>539</b>	30	8	35,0

TRAGBARE FELDKLAPPENSCHRÄNKE.  
TABLEAUX A VOLET DE CAMPAGNE PORTATIFS.



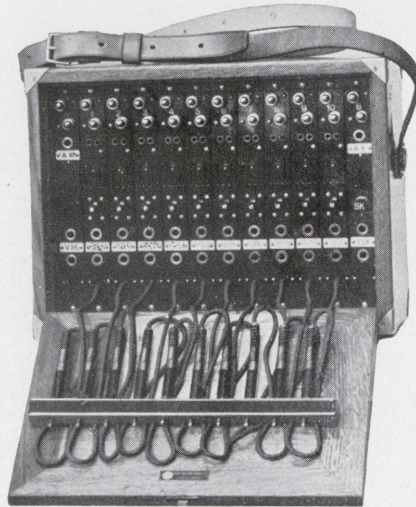
Nr. 513, 514.

Tragbare Feldklappenschranke besonderer Bauart für Einfach- und Doppelleitungen in Eichenholzgehäuse mit wetterfestem Lack-Bezug, mit kombinierten Anruf-Schlussklappen, ausgerüstet mit 2 gleichzeitigen Bedienungseinrichtungen. Für den Transport ist eine Tragkiste vorgesehen, die zugleich auch als Untersatz für den Klappenschrank dienen kann.

Tableaux à volet de campagne portatifs d'une construction spéciale, pour circuits unifilaires et bifilaires, comprenant: une boîte en ébénisterie chêne enduite d'un vernis étanche, annonceurs d'appel et de fin de conversation combinés et contenant deux postes permettant de desservir le tableau simultanément. Une caisse portative pouvant aussi servir de soubassement pour le tableau est prévue pour le transport.

- Nr. 513. Tragbarer Feldklappenschrank für 20 Anschlüsse mit 20 Schnurpaaren.  
Gewicht inkl. Tragkiste: 45,8 kg.  
Tableau à volet de campagne portatif, à 20 directions avec 20 dicordes.  
Poids incl. la caisse: 45,8 kg.
- Nr. 514. Dito für 30 Anschlüsse mit 30 Schnurpaaren.  
Gewicht inkl. Tragkiste: ca. 70 kg.  
Le même, à 30 directions avec 30 dicordes.  
Poids incl. la caisse: env. 70 kg.

TRAGBARE FELDKLAPPENSCHRÄNKE.  
TABLEAUX A VOLET DE CAMPAGNE PORTATIFS.



Nr. 639, 718.

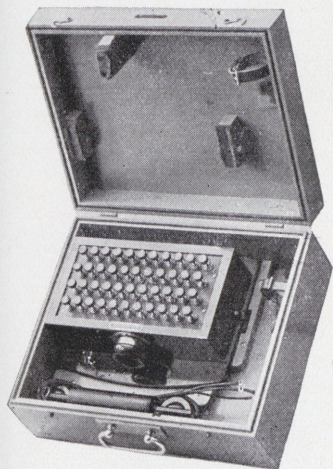
Tragbare Feldklappenschränke für Einfach- und Doppelleitungen, in Eichenholzgehäuse mit wetterfestem Lack-Bezug, besonders leicht zugänglicher Bauart, mit Tragriemen, kombinierten Anruf- und Schlussklappen, Sprechschlüsseln sowie Verbindungsschnüren, jedoch ohne Bedienungseinrichtung.

Tableaux à volet de campagne portatifs pour circuits unifilaires et bifilaires, comprenant: une boîte en ébénisterie chêne enduite d'un vernis étanche, construction facilement accessible, avec courroie, annonceurs d'appel et de fin de conversation combinés, clés de conversation et dicordes, mais sans poste pour desservir le tableau.

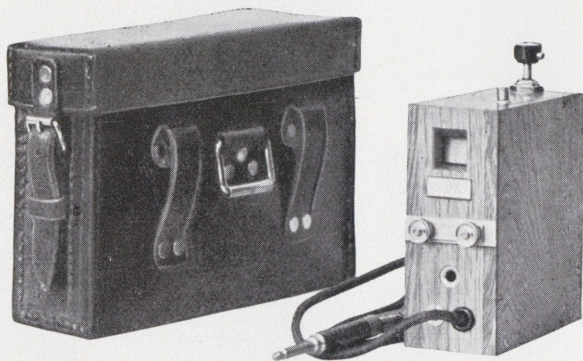
- Nr. 639. Tragbarer Feld-Klappenschrank für 10 Anschlüsse mit 10 Verbindungsschnüren  
Gewicht: 12,2 kg.  
Tableau à volet de campagne portatif, à 10 directions avec 10 dicordes.  
Poids: 12,2 kg.
- Nr. 718. Dito für 20 Anschlüsse mit 20 Verbindungsschnüren. Gewicht: ca. 24 kg.  
Le même, à 20 directions avec 20 dicordes. Poids: env. 24 kg.

TRAGBARE FELD-NUMMERNKASTEN UND VERMITTLUNGSKÄSTCHEN.

TABLEAUX A BOUTONS DE CAMPAGNE PORTATIFS ET TABLEAUX ELEMENTAIRES.



Nr. 500, 501.



Nr. 515.

Tragbare Feld-Nummernkasten in Eichenholzgehäuse und einer Tragkiste, mit Mikrotelefon für Summeranruf.

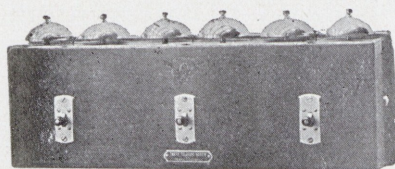
Tableaux à boutons de campagne portatifs en boîte ébénisterie chêne avec caisse portative, munis d'un combiné pour appel phonique.

Nr.	Anzahl der Anschlüsse	Gewicht kg.
	Nombre de lignes	Poids kg.
500	6	9,3
501	10	12,5

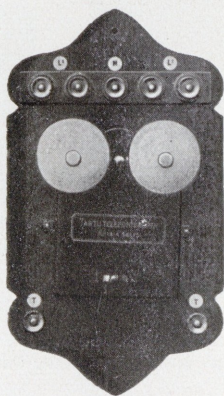
Nr. 515. Vermittlungskästchen, bestehend aus Eichenholzgehäuse in Lederetui, Schalter, Verbindungsklinke und Verbindungsschnur. Mehrere zusammengesetzte Vermittlungskästchen können als gewöhnlicher Klappenschrank dienen.  
Gewicht inkl. Lederetui: 1 kg.

Tableau élémentaire composé d'une boîte en ébénisterie chêne avec étui cuir, levier, jack et cordon. Plusieurs tableaux élémentaires juxtaposés peuvent être utilisés comme tableau à volet de campagne habituel.  
Poids incl. l'étui: 1 kg.

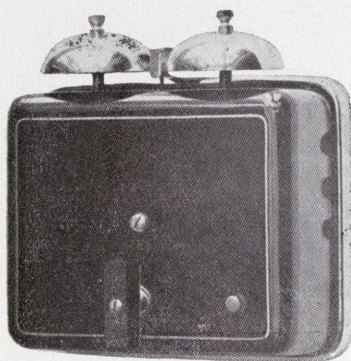
ZWISCHENSTELLEN-UMSCHALTER.  
TABLEAUX A LEVIERS INTERMEDIAIRES.



Nr. 324.



Nr. 325.



Nr. 333.

- Nr. 324. Zwischenstellen-Umschalter in poliertem Eichenholzgehäuse für 3 Doppelleitungen, mit 3 Wechselstromweckern à 1000 Ohm und 3 Umschaltern. Gewicht: 5,28 kg.

Tableau à leviers intermédiaire en boîte ébénisterie chêne polie, à 3 directions avec 3 sonneries à courant alternatif de 1000 ohms chacune et 3 leviers. Poids: 5,28 kg.

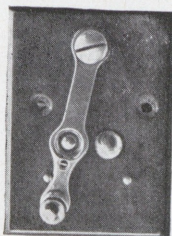
- Nr. 325. — dito — für 2 Doppelleitungen, mit Wechselstromwecker à 1000 Ohm und Umschalter. Gewicht: 1,4 kg.

Le même. à 2 directions avec 2 sonneries à courant alternatif de 1000 ohms chacune et levier. Poids: 1,4 kg.

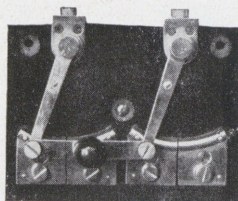
- Nr. 333. Rückfrage-Zwischenstellen-Umschalter in schwarz-lackiertem Metallgehäuse, mit Wechselstromwecker 1000 Ohm und Umschalter. Gewicht: 2,0 kg.

Tableau à leviers intermédiaire mixte en boîte métallique vernie noire avec sonnerie à courant alternatif de 1000 ohms et levier. Poids: 2,0 kg.

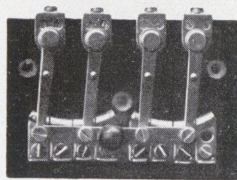
UMSCHALTER  
für Einfach- und Doppelleitungen.  
COMMUTATEURS  
pour circuits unifilaires et bifilaires.



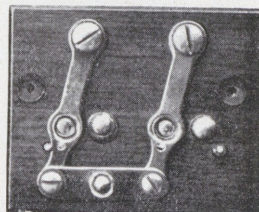
Nr. 385—388.



Nr. 389—390.



Nr. 390-a.



Nr. 711.

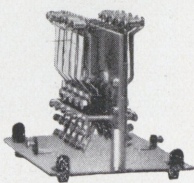
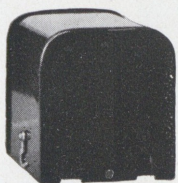
- Nr. 385. Kurbel-Umschalter für 2 Leitungen.  
Commutateur unifilaire à 2 directions.
- Nr. 386. — dito — für 3 Leitungen.  
Le même, à 3 directions.
- Nr. 387. — dito — für 4 Leitungen.  
Le même, à 4 directions.
- Nr. 388. — dito — für 5 Leitungen.  
Le même, à 5 directions.
- Nr. 389. Kurbel-Umschalter für 2 Paar Leitungen.  
Commutateur bifilaire à 2 directions.
- Nr. 390. — dito — für 3 Paar Leitungen.  
Le même, à 3 directions.
- Nr. 390-a. — dito — für 4 Paar Leitungen.  
Le même, à 4 directions.
- Nr. 711. — dito — für 2 Paar Leitungen.  
Le même, à 2 directions.
- Nr. 712. — dito — für 3 Paar Leitungen.  
Le même, à 3 directions.

SCHUTZVORRICHTUNGEN FÜR FERNSPRECH-  
ZENTRALEN

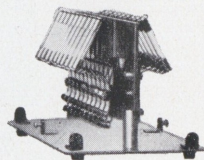
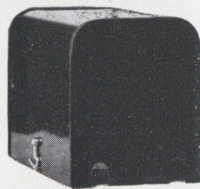
auf Metallplatte mit abnehmbarem schwarz-lackierten Metall-  
deckel für Doppelleitungen.

APPAREILS DE PROTECTION POUR BUREAUX  
TELEPHONIQUES

sur plaque métallique avec couvercle métallique verni noir  
détachable, pour circuits bifilaires.



Nr. 439, 415—420.



Nr. 716, 421—426.

Mit Kohlenblitzableitern und Feinsicherungen (Hitzdrahtspulensicherungen).  
Avec parafoudres à charbon et bobines thermiques.

Nr.	Anzahl der Leitungen	Gewicht kg.
	Nombre de lignes	Poids kg.
439	5	
415	10	3,2
416	20	5,4
417	25	6,3
418	30	7,3
419	40	9,0
420	50	10,7

Mit Kohlenblitzableitern und Grobsicherungen (Boserörchen).  
Avec parafoudres à charbon et coupe-circuits fusibles (Tubes de „Bose“).

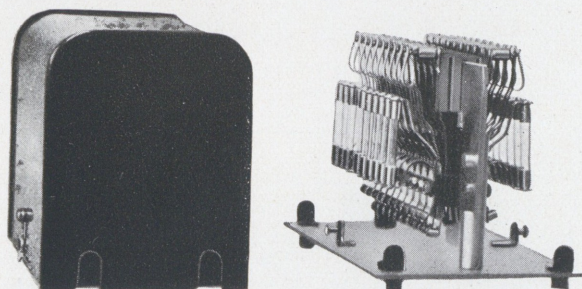
Nr.	Anzahl der Leitungen	Gewicht kg.
	Nombre de circuits	Poids kg.
716	5	
421	10	3,2
422	20	5,4
423	25	6,3
424	30	7,3
425	40	9,0
426	50	10,7

SCHUTZVORRICHTUNGEN FÜR FERNSPRECH-  
ZETRALEN

auf Metallplatte mit abnehmbarem schwarz-lackierten Metall-  
deckel für Doppelleitungen.

APPAREILS DE PROTECTION POUR BUREAUX  
TELEPHONIQUES

sur plaque métallique avec couvercle métallique verni noir  
détachable, pour circuits bifilaires.



Nr. 717, 427—432.

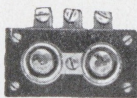
Mit Kohlenblitzableitern, Grob- und Feinsicherungen.

Avec parafoudres à charbon, coupe-circuits fusibles et bobines thermiques.

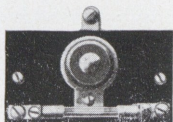
Nr.	Anzahl der Leitungen	Gewicht kg.
	Nombre de circuits	Poids kg.
717	5	
427	10	3,8
428	20	6,2
429	25	7,3
430	30	8,5
431	40	10,6
432	50	12,7

BLITZSCHUTZVORRICHTUNGEN FÜR TEILNEHMER-  
STELLEN.

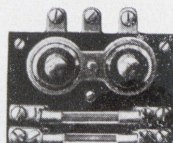
APPAREILS DE PROTECTION POUR POSTES D'ABONNES.



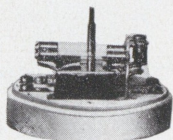
Nr. 451.



Nr. 452.



Nr. 453.



Nr. 454—455.

- |          |  |                                      |
|----------|--|--------------------------------------|
| Nr. 451. | Plattenblitzableiter für 1 Doppelleitung.<br>Parafoudre à plaque pour 1 circuit bifilaire.   | Gewicht: 0,1 kg.<br>Poids: 0,1 kg.   |
| Nr. 452. | Dito mit Grobsicherung für Einzelleitung.<br>Le même, avec coupe-circuit fusible, pour circuit unifilaire.   | Gewicht: 0,1 kg.<br>Poids: 0,1 kg.   |
| Nr. 453. | Dito mit 2 Grobsicherungen für 1 Doppelleitung.<br>Le même, avec 2 coupe-circuits fusibles, pour 1 circuit bifilaire.  | Gewicht: 0,15 kg.<br>Poids: 0,15 kg. |
| Nr. 454. | Dito für Doppelleitung mit Kohlenblitzableiter und Grobsicherungen.<br>Le même, pour circuits bifilaires, avec parafoudre à charbon et coupe-circuits fusibles.                            | Gewicht: 0,43 kg.<br>Poids: 0,43 kg. |
| Nr. 455. | Dito für Doppelleitung mit Kohlenblitzableiter, Grob- und Feinsicherungen.<br>Le même, pour circuits bifilaires, avec parafoudre à charbon, coupe-circuits fusibles et bobines thermiques. | Gewicht: 0,43 kg.<br>Poids: 0,43 kg. |

KABELENDVERSCHLÜSSE.  
BOITES DE COUPURE.

Für Doppelleitungen mit Kohlenblitzableitern und Feinsicherungen (Hitzdrahtspulensicherungen).

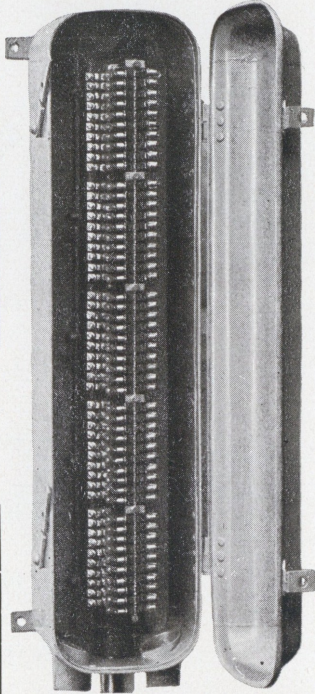
Pour circuits bifilaires avec parafoudres à charbon et bobines thermiques.

Nr.	Anzahl der Leitungen	Höhe mm.	Breite mm.	Länge mm.	Gewicht kg.
	Nombre de lignes	Hauteur mm.	Largeur mm.	Longueur mm.	Poids kg.
<b>434</b>	20	225	250	481	15,0
<b>435</b>	25	225	250	554	17,8
<b>436</b>	30	225	250	628	20,0
<b>437</b>	40	225	250	775	25,0
<b>438</b>	50	225	250	922	29,0

Für Doppelleitungen mit Kohlenblitzableitern und Grobsicherungen (Boseröhrchen).

Pour circuits bifilaires avec parafoudres à charbon et coupe-circuits fusibles (Tubes de „Bose“).

Nr.	Anzahl der Leitungen	Höhe mm.	Breite mm.	Länge mm.	Gewicht kg.
	Nombre de lignes	Hauteur mm.	Largeur mm.	Longueur mm.	Poids kg.
<b>440</b>	20	225	250	481	15,0
<b>441</b>	25	225	250	554	17,8
<b>442</b>	30	225	250	628	20,0
<b>443</b>	40	225	250	775	25,0
<b>444</b>	50	225	250	922	29,0



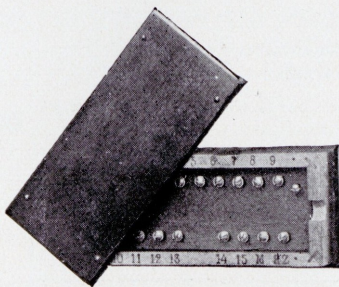
Nr. 334—450.

Für Doppelleitungen mit Kohlenblitzableitern, Grob- und Feinsicherungen.

Pour circuits bifilaires avec parafoudres à charbon, coupe-circuits fusibles et bobines thermiques.

Nr.	Anzahl der Leitungen	Höhe mm.	Breite mm.	Länge mm.	Gewicht kg.
	Nombre de lignes	Hauteur mm.	Largeur mm.	Longueur mm.	Poids kg.
<b>446</b>	20	225	250	481	16,0
<b>447</b>	25	225	250	554	18,3
<b>448</b>	30	225	250	628	21,5
<b>449</b>	40	225	250	775	26,5
<b>450</b>	50	225	250	922	31,5

KABELVERTEILUNGSKASTEN.  
BOITES DE DISTRIBUTION.

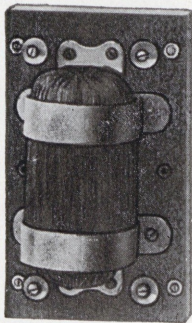


Nr. 458—469.

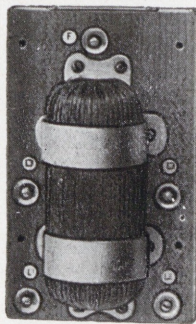
- |          |   |
|----------|---|
| Nr. 458. | Für 5 Einfachleitungen.<br>Pour 5 circuits unifilaires.   |
| Nr. 459. | Für 10 Einfachleitungen.<br>Pour 10 circuits unifilaires. |
| Nr. 460. | Für 15 Einfachleitungen.<br>Pour 15 circuits unifilaires. |
| Nr. 461. | Für 20 Einfachleitungen.<br>Pour 20 circuits unifilaires. |
| Nr. 462. | Für 25 Einfachleitungen.<br>Pour 25 circuits unifilaires. |
| Nr. 463. | Für 30 Einfachleitungen.<br>Pour 30 circuits unifilaires. |
| Nr. 464. | Für 5 Doppelleitungen.<br>Pour 5 circuits bifilaires.     |
| Nr. 465. | Für 10 Doppelleitungen.<br>Pour 10 circuits bifilaires.   |
| Nr. 466. | Für 15 Doppelleitungen.<br>Pour 15 circuits bifilaires.   |
| Nr. 467. | Für 20 Doppelleitungen.<br>Pour 20 circuits bifilaires.   |
| Nr. 468. | Für 25 Doppelleitungen.<br>Pour 25 circuits bifilaires.   |
| Nr. 469. | Für 30 Doppelleitungen.<br>Pour 30 circuits bifilaires.   |

Anmerkung: Andere Ausführungen auf Anfrage.  
N o t a. — Autres modèles sur demande.

ÜBERTRAGER UND DROSSELSPULEN.  
TRANSLATEURS ET BOBINES DE CHOC.



Nr. 373.



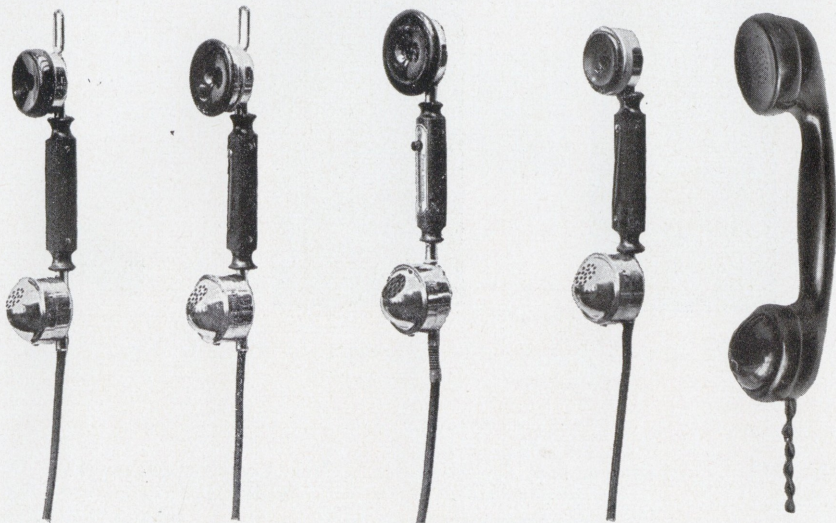
Nr. 374.



Nr. 375, 376.

- Nr. 373. Übertrager zum Anschluss der Einfach- und Doppelleitungen.  
Widerstand: prim. 150 Ohm.  
sekund. 300 Ohm.  
Gewicht: 1,3 kg.  
Translateur pour raccorder circuits unifilaires aux circuits bifilaires.  
Résistance: prim. 150 ohms.  
second. 300 ohms.  
Poids: 1,3 kg.
- Nr. 374. Viererleitungsübertrager.  
Widerstand: prim. 150 Ohm.  
sekund.  $2 \times 150$  Ohm.  
Gewicht: 1,3 kg.  
Translateur fantôme.  
Résistance: prim. 150 ohms.  
second.  $2 \times 150$  ohms.  
Poids: 1,3 kg.
- Nr. 375. Drosselspule mit Eisenmantel.  
Widerstand 600 Ohm.  
Gewicht: 0,15 kg.  
Bobine de choc avec cylindre de fer.  
Résistance 600 ohms.  
Poids: 0,15 kg.
- Nr. 376. Drosselspule mit Eisenmantel.  
Widerstand  $2 \times 400$  Ohm.  
Gewicht: 0,15 kg.  
Bobine de choc avec cylindre de fer.  
Résistance  $2 \times 400$  ohms.  
Poids: 0,15 kg.

MIKROTELEPHONE.  
APPAREILS COMBINES.



Mikrotelephon  
mit Hartgummi-  
Muschel.

Mikrotelephon  
mit regulierbarem  
Fernhörer u.  
Batteriekontakt.

Mikrotelephon  
mit einem Knopf  
zum besseren  
Hören.

Mikrotelephon  
mit Hörmuschel  
in Metallring und  
Batteriekontakt.

Mikrotelephon  
aus Presstoff mit  
Kapseltelefon  
u. Sprechkapsel  
für Z. B. & O. B.

Appareil combi-  
né avec pavillon  
en ébonite.

Appareil combi-  
né avec récepteur  
réglable et muni  
d'une pédale  
commutatrice.

Appareil combi-  
né muni d'un  
bouton pour amé-  
liorer l'audition.

Appareil combi-  
né muni d'un pa-  
villon avec an-  
neau métallique  
et d'une pédale  
commutatrice.

Appareil combi-  
né en matière  
moulée avec cap-  
sules télépho-  
nique et mikro-  
phonique, pour  
réseaux à BC et  
à BL.

Anmerkung: Bei Bestellung eines Mikrotelephons ist ausser der Nummer stets die Art des Telephons anzugeben.

N o t a. — Lors de la commande d'un appareil combiné, prière d'indiquer, outre le numéro, le type du récepteur.

a) Mikrotelephone mit 4-adriger Schnur.

Appareils combinés avec cordon à 4 fils.

- Nr. 354. Mikrotelephon für O. B. mit Aufhänger und Stöpsel, Telephonwiderstand 200 Ohm, für Apparate Nr. Nr. 300 und 301.  
Combiné pour réseaux à B. L. avec anneau de suspension et fiche, résistance du récepteur 200 ohms, pour appareils Nos 300 et 301.
- Nr. 355. Mikrotelephon mit Aufhänger ohne Stöpsel, Telephonwiderstand 150 oder 200 Ohm, für Apparate Nr. Nr. 302 und 303.  
Combiné avec anneau de suspension et sans fiche, résistance du récepteur 150 ou 200 ohms, pour appareils Nos 302 et 303.
- Nr. 355-a. Mikrotelephon mit Batteriekontakt ohne Stöpsel, Telephonwiderstand 150 Ohm, für tragbare Apparate Nr. 499.  
Combiné avec pédale commutatrice, sans fiche, résistance du récepteur 150 ohms, pour appareils portatifs No 499.
- Nr. 355-b. Dasselbe wie Nr. 355, Telephonwiderstand 60 Ohm, für Wandapparate Nr. Nr. 308 und 308-a.  
Le même que No 355, résistance du récepteur 60 ohms, pour appareils muraux Nos 308 et 308-a.
- Nr. 356. Mikrotelephon mit Stöpsel ohne Aufhänger, Telephonwiderstand 150 oder 200 Ohm.  
Combiné avec fiche et sans anneau de suspension, résistance du récepteur 150 ou 200 ohms.
- Nr. 356-a. Mikrotelephon in verkleinerter Ausführung mit Batteriekontakt, Telephonwiderstand 150 Ohm, für Apparate Nr. 498.  
Combiné d'un modèle réduit avec pédale commutatrice, résistance du récepteur 150 ohms, pour appareils No 498.
- Nr. 357. Mikrotelephon ohne Aufhänger und ohne Stöpsel, Telephonwiderstand 150 oder 200 Ohm, für Tischapparate Nr. 306-b.  
Combiné sans anneau de suspension et sans fiche, résistance du récepteur 150 ou 200 ohms, pour appareils mobiles No 306-b.
- Nr. 357-a. Mikrotelephon in verkleinerter Ausführung mit Batteriekontakt, Telephonwiderstand 150 Ohm, für Apparate Nr. Nr. 433, 541.  
Combiné d'un modèle réduit avec pédale commutatrice, résistance du récepteur 150 ohms, pour appareils Nos 433, 541.
- Nr. 357-b. Dasselbe wie Nr. 357, Telephonwiderstand 60 Ohm, für Tischapparate Nr. Nr. 309 und 309-a.  
Le même que No 357, résistance du récepteur 60 ohms, pour appareils mobiles Nos 309 et 309-a.
- Nr. 358. Mikrotelephon mit Batteriekontakt und Umschalter im Handgriff, ohne Aufhänger und ohne Stöpsel, für Apparate Nr. 322.  
Combiné avec pédale commutatrice et commutateur dans le manche, sans anneau de suspension et sans fiche, pour appareils No 322.
- Nr. 358-a. Mikrotelephon in Metallausführung mit Aufhänger und Batteriekontakt für tragbare Apparate Nr. 323.  
Combiné en métal avec anneau de suspension et pédale commutatrice, pour appareils portatifs No 323.

- Nr. 359. Mikrotelephon mit Batteriekontakt, Aufhänger und Stöpsel, für Umschaltschränke Nr. Nr. 334, 336—340.  
Combiné à pédale commutatrice avec anneau de suspension et fiche, pour tableaux commutateurs Nos 334, 336—340.
- Nr. 540. Mikrotelephon mit zusammenschiebbarem Handgriff, Telephonwiderstand 150 Ohm, für tragbare Feldapparate Nr. 541.  
Combiné à manche pliant résistance du récepteur 150 ohms, pour appareils de campagne portatifs No 541.
- Nr. 540-a. Mikrotelephon mit einem Knopf im Handgriff zum besseren Hören, ohne Aufhänger und ohne Stöpsel, für Apparate Nr. Nr. 306-a und 307-a.  
Combiné avec un bouton dans le manche pour améliorer l'audition, sans anneau de suspension et sans fiche, pour appareils Nos 306-a et 307-a.
- Nr. 517. Mikrotelephon aus hochwertigem, polierten Presstoff in modernster Ausführung mit Kapseltelephon sowie Mikrofonkapsel, für Apparate Nr. Nr. 714 und 715.  
Combiné en matière moulée de haute qualité polie de construction moderne, avec capsule téléphonique et capsule microphonique, pour appareils Nos 714 et 715.
- Nr. 518. Dasselbe wie Nr. 517, jedoch für Apparate Nr. 705-a.  
Le même que No 517, mais pour appareils No 705-a.

**b) Mikrotelephone mit 5-adriger Schnur.**

**Appareils combinés avec cordon à 5 fils.**

- Nr. 360. Mikrotelephon mit differenzialer Wickelung, Batteriekontakt, Stöpsel und Aufhänger, für Kommutatoren.  
Combiné avec enroulement différentiel, pédale commutatrice, fiche et anneau de suspension, pour tableaux commutateurs.
- Nr. 360-a. Dasselbe wie Nr. 360, jedoch ohne Batteriekontakt im Handgriff.  
Le même que No 360, mais sans pédale commutatrice dans le manche.

Anmerkung: Alle unsere Mikrotelephone werden mit hygienischem Metallschalltrichter angefertigt, wie aus den Abbildungen ersichtlich. Auf Wunsch können sie auch mit Zelluloidschalltrichtern geliefert werden.

N o t a. — Tous nos appareils combinés sont fabriqués avec embouchures hygiéniques, comme on l'aperçoit sur les figures. Ils peuvent être livrés, sur demande, avec embouchures en celluloid.

FERNHÖRER.  
RECEPTEURS.



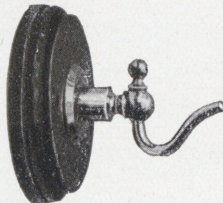
Nr. 345.



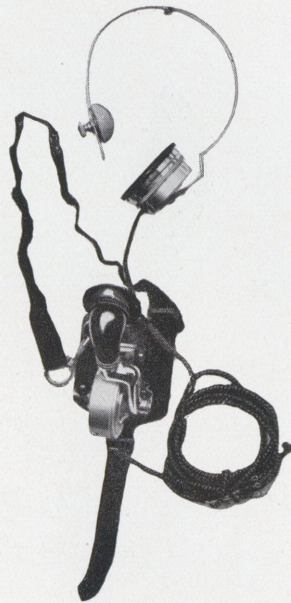
Nr. 346.



Nr. 346-a.



Nr. 346-b.



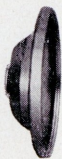
Nr. 349.

- Nr. 345. Stieltelefon mit Aufhänger und Schnur. Gewicht: 0,28 kg.  
Récepteur à manche avec anneau de suspension et cordon. Poids: 0,28 kg.
- Nr. 346. Dosentelephon mit Aufhänger und Schnur. Gewicht: 0,2 kg.  
Récepteur en forme de montre avec anneau de suspension et cordon. Poids: 0,2 kg.
- Nr. 346-a. Aufhängehaken für Fernhörer. Gewicht: 0,08 kg.  
Crochet de suspension pour récepteur. Poids: 0,08 kg.
- Nr. 346-b. Dito jedoch mit Holzrosette. Gewicht: 0,1 kg.  
Le même, mais avec rosette en bois. Poids: 0,1 kg.
- Nr. 347. Dosentelephon mit Kopfbügel und Schnur. Gewicht: 0,4 kg.  
Récepteur en forme de montre avec ressort du serre-tête et cordon. Poids: 0,4 kg.
- Nr. 348. Dosentelephon mit differenzialer Wickelung, Kopfbügel und Schnur. Gewicht: 0,4 kg.  
Récepteur en forme de montre avec enroulement différentiel, ressort du serre-tête et cordon. Poids: 0,4 kg.
- Nr. 349. Brustmikrophon mit Kopftelophon, einschliesslich Schnur und Stöpsel für Zentralen. Gewicht: 0,7 kg.  
Transmetteur plastron avec récepteur serre-tête, y compris cordon et fiche pour bureaux centraux. Poids: 0,7 kg.

MIKROPHONKAPSELN.  
CAPSULES MICROPHONIQUES.



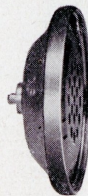
Nr. 350, 352, 353.



Nr. 351.



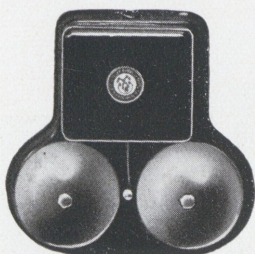
Nr. 350-a.



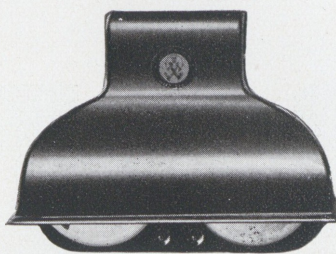
Nr. 713—713-a.

- Nr. 350. Geschweifte Mikrophonkapsel. Durchmesser 56 mm, mit Kugelfüllung für O. B. Betrieb.  
Capsule microphonique, forme cuvette. Diamètre 56 mm, avec granules, pour réseaux à B. L.
- Nr. 350-a. Flache Mikrophonkapsel, Durchmesser 55 mm, mit Kugelfüllung für O. B. Betrieb.  
Capsule microphonique plat, diamètre 55 mm, avec granules, pour réseaux à B. L.
- Nr. 351. Geschweifte Mikrophonkapsel, Typ Nr. 5 Ericsson, Durchmesser 51 mm, mit Kugelfüllung für O. B. Betrieb.  
Capsule microphonique, forme cuvette, type No 5 Ericsson, diamètre 51 mm, avec granules, pour réseaux à B. L.
- Nr. 352. Geschweifte Mikrophonkapsel, Durchmesser 56 mm, mit Pulverfüllung für Z. B. Betrieb.  
Capsule microphonique, forme cuvette, diamètre 56 mm, avec grenaille, pour réseaux à B. C.
- Nr. 353. Geschweifte Mikrophonkapsel, Durchmesser 56 mm, mit Pulverfüllung für O. B. Betrieb.  
Capsule microphonique, forme cuvette, diamètre 56 mm, avec grenaille, pour réseaux à B. L.
- Nr. 713. Geschweifte Mikrophonkapsel für Mikrotelephon aus Presstoff, mit Pulverfüllung für O. B. Betrieb.  
Capsule microphonique, forme cuvette, pour combiné en matière moulée avec grenaille, pour réseaux à B. L.
- Nr. 713-a. Geschweifte Mikrophonkapsel für Mikrotelephon aus Presstoff, mit Pulverfüllung für Z. B. Betrieb. Gewicht: 0,05 kg.  
Capsule microphonique, forme cuvette, pour combiné en matière moulée avec grenaille, pour réseaux à B. C. Poids: 0,05 kg.

WECHSELSTROMWECKER.  
SONNERIES A COURANT ALTERNATIF.



Nr. 366-368-a.



Nr. 369-371-a.

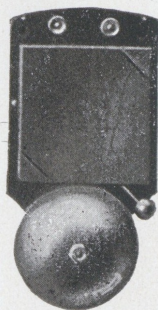
a) Mit gepressten Glockenschalen, Durchmesser 70 mm.  
Avec timbres pressés, diamètre 70 mm.

- Nr. 366. Wechselstromwecker in schwarz-lackiertem Metallgehäuse, Widerstand 300 Ohm.  
Sonnerie à courant alternatif en boîte tôle vernie noire, résistance 300 ohms.
- Nr. 367. Dito, Widerstand 1000 Ohm.  
La même, résistance 1000 ohms.
- Nr. 368. Dito, Widerstand 2000 Ohm.  
La même, résistance 2000 ohms.
- Nr. 368-a. Dito, Widerstand 2500 Ohm. Gewicht: 0,9 kg.  
La même, résistance 2500 ohms. Poids: 0,9 kg.

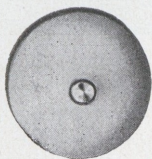
b) Mit gegossenen Glockenschalen, Durchmesser 110 mm.  
Avec timbres coulés, diamètre 110 mm.

- Nr. 369. Wechselstromwecker in schwarz-lackiertem Metallgehäuse, mit besonderem Regenverdeck und gegossenen Schalen. Widerstand 300 Ohm.  
Sonnerie à courant alternatif en boîte tôle vernie noire, munie d'un étui protecteur special et de timbres coulés. Résistance 300 ohms.
- Nr. 370. Dito, Widerstand 1000 Ohm.  
La même, résistance 1000 ohms.
- Nr. 371. Dito, Widerstand 2000 Ohm.  
La même, résistance 2000 ohms.
- Nr. 371-a. Dito, Widerstand 2500 Ohm. Gewicht: 2,5 kg.  
La même, résistance 2500 ohms. Poids: 2,5 kg.

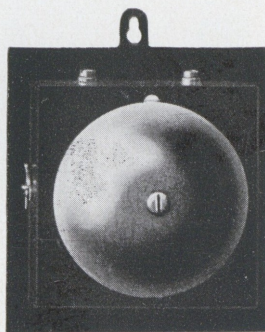
GLEICHSTROMWECKER.  
SONNERIES A COURANT CONTINU.



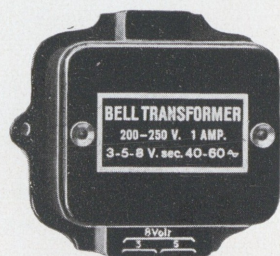
Nr. 372-a.



Nr. 372.



Nr. 524.



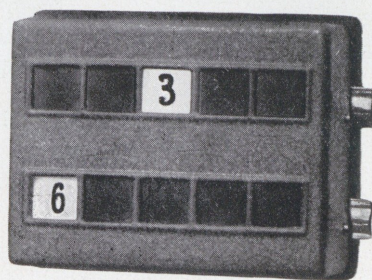
Nr. 445.

- Nr. 372. Besonderer Gleichstromwecker für Aufbau. Schalendurchmesser 70 mm. Widerstand 20 Ohm. Gewicht: 0,3 kg.  
Sonnerie spéciale à courant continu pour montage. Diamètre du timbre 70 mm. Résistance 20 ohms. Poids: 0,3 kg.
- Nr. 372-a. Gleichstromwecker in schwarz-lackiertem Metallgehäuse. Schalendurchmesser 70 mm. Widerstand 10 Ohm. Gewicht 0,3 kg.  
Sonnerie à courant continu en boîte tôle vernie noire. Diamètre du timbre 70 mm. Résistance 10 ohms. Poids: 0,3 kg.
- Nr. 524. Gleichstromwecker in kombiniertem Holzgehäuse, für Verwendung mit Tachenlampen-Batterien. Schalendurchmesser 70 mm. Widerstand 10 Ohm. Gewicht: 0,2 kg.  
Sonnerie à courant continu en boîte ébénisterie combinée, destinée à fonctionner à l'aide de piles de lampes électriques de poche. Diamètre du timbre 70 mm. Résistance 10 ohms. Poids: 0,2 kg.
- Nr. 445. Klingeltransformator in schwarz-lackiertem Metallgehäuse für Wechselstromanschluss, 200—220 Volt, 1 Amp. Sekundär 3, 5 und 8 Volt. 40—60 Per/Sek. Gewicht: 0,58 kg.  
Transformateur de sonnerie en boîte tôle vernie noire pour raccordement aux réseaux à courant alternatif, 200—220 V, 1 A, secondaire 3, 5 et 8 V. 40—60 p. p. s. Poids: 0,58 kg.

NUMMERNANZEIGER.  
TABLEAUX INDICATEURS D'APPEL.



Nr. 709.



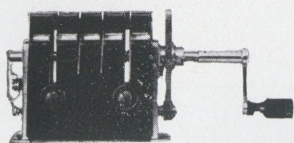
Nr. 710.

- Nr. 709. Nummernanzeiger mit 5 Nummern in Metallgehäuse. Gewicht: 0,54 kg.  
Tableau indicateur d'appel à 5 voyants en boîte métallique. Poids: 0,54 kg.
- Nr. 710. Dito mit 10 Nummern. Gewicht: 0,98 kg.  
Le même, à 10 voyants. Poids: 0,98 kg.

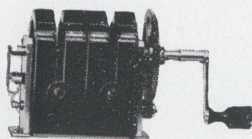
Anmerkung: Diese Nummernanzeiger zeichnen sich durch ihr gefälliges Äussere sowie eine solide Konstruktion aus und besitzen den Vorzug, dass man die Nummernzahl derselben durch Hinzuschalten weiterer ebensolcher Nummernanzeiger beliebig vergrössern kann.

Nota. — Ces tableaux se distinguent par leur aspect général agréable et par leur construction robuste; l'avantage qu'ils présentent est la possibilité d'augmenter à volonté le nombre de voyants par l'adjonction de tableaux nouveaux.

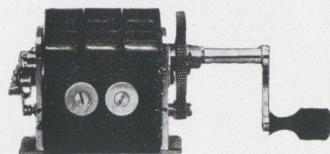
INDUKTOREN.  
MAGNETOS D'APPEL.



Nr. 361.



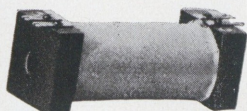
Nr. 362.



Nr. 365.

- Nr. 361. Induktor mit 5 Magneten und Morsekontakt für Apparate Nr. Nr. 300, 301 und 301-a. Gewicht: 2,5 kg.  
Magnéto d'appel à 5 aimants avec contact de Morse, pour appareils Nos 300, 301 et 301-a. Poids: 2,5 kg.
- Nr. 362. Induktor mit 4 Magneten und Morsekontakt für Apparate Nr. Nr. 302 und 303. Gewicht: 2,2 kg.  
Magnéto d'appel à 4 aimants avec contact de Morse, pour appareils Nos 302 et 303. Poids: 2,2 kg.
- Nr. 363. Induktor mit 3 Magneten für Apparat Nr. 304. Gewicht: 1,9 kg.  
Magnéto d'appel à 3 aimants, pour appareil No 304. Poids: 1,9 kg.
- Nr. 364. Induktor mit 4 Magneten für Tischapparat Nr. 307-a. Gewicht: 2,0 kg.  
Magnéto d'appel à 4 aimants, pour appareil mobile No 307-a. Poids: 2,0 kg.
- Nr. 364-a. Induktor mit 4 Magneten für Apparate Nr. Nr. 306-b, 705 und 705-a. Gewicht: 2,3 kg.  
Magnéto d'appel à 4 aimants, pour appareils Nos 306-b, 705 et 705-a. Poids: 2,3 kg.
- Nr. 365. Induktor mit 3 Magneten, kleineres Modell, für Apparate Nr. Nr. 322, 326, 326-a, 498 und 499. Gewicht: 1,7 kg.  
Magnéto d'appel à 3 aimants, modèle réduit, pour appareils Nos 322, 326, 326-a, 498 et 499. Poids: 1,7 kg.

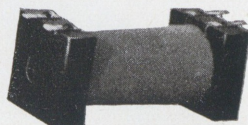
INDUKTIONSSPULEN.  
BOBINES D'INDUCTION.



Nr. 377—379.



Nr. 379-a.

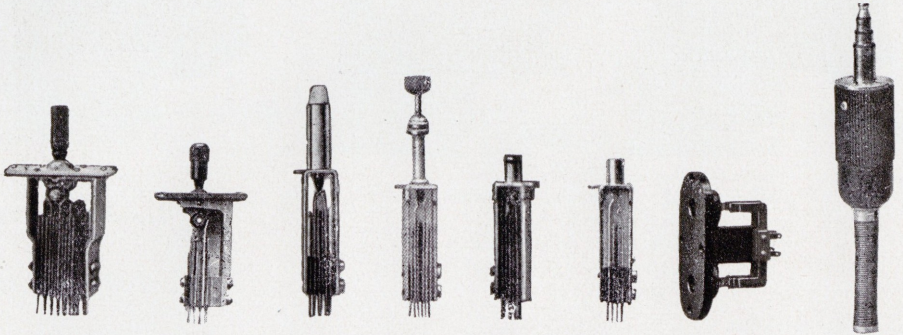


Nr. 380—381.

- Nr. 377. Induktionsspule für O. B.  
Widerstand: prim. 1,5 Ohm.  
sekund. 75 „  
Bobine d'induction pour réseaux à B. L.  
Résistance: prim. 1,5 ohms.  
second. 75 „  
Gewicht: 0,15 kg.  
Poids: 0,15 kg.
- Nr. 378. Dito.  
Widerstand: prim. 1,0 Ohm.  
sekund. 200 „  
La même.  
Résistance: prim. 1,0 ohms.  
second. 200 „  
Gewicht: 0,15 kg.  
Poids: 0,15 kg.
- Nr. 379. Dito.  
Widerstand: prim. 0,8 Ohm.  
sekund. 200 „  
La même.  
Résistance: prim. 0,8 ohms.  
second. 200 „  
Gewicht: 0,15 kg.  
Poids: 0,15 kg.
- Nr. 379-a. Dito mit geschlossenem Eisenkern.  
Widerstand: prim. 1,4 Ohm.  
sekund. 29 „  
La même, avec noyau magnétique fermé.  
Résistance: prim. 1,4 ohms.  
second. 29 „  
Gewicht: 0,1 kg.  
Poids: 0,1 kg.
- Nr. 380. Induktionsspule für Z. B.  
Widerstand: prim. 29 Ohm.  
sekund. 32 „  
Bobine d'induction pour réseaux à B. C.  
Résistance: prim. 29 ohms.  
second. 32 „  
Gewicht: 0,22 kg.  
Poids: 0,22 kg.
- Nr. 381. Dito.  
Widerstand: prim. 26 Ohm.  
sekund. 16 „  
La même.  
Résistance: prim. 26 ohms.  
second. 16 „  
Gewicht: 0,22 kg.  
Poids: 0,22 kg.
- Nr. 381-a. Dito mit geschlossenem Eisenkern.  
Widerstand: prim. 29 Ohm.  
sekund. 32 „  
La même, avec noyau magnétique fermé.  
Résistance: prim. 29 ohms.  
second. 32 „  
Gewicht: 0,15 kg.  
Poids: 0,15 kg.

FERNSPRECH-EINRICHTUNGEN UND ZUBEHÖR FÜR  
TELEPHONZENTRALEN.

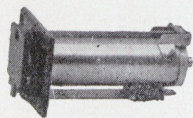
ORGANES ET ACCESSOIRES POUR BUREAUX  
TELEPHONIQUES.



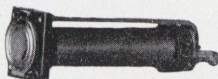
Nr. 391—392. Nr. 545. Nr. 393. Nr. 546. Nr. 407. Nr. 547. Nr. 563. Nr. 563-a

- Nr. 391. Kombiniertes Ruf- und Abfrageschlüssel mit 22 Kontaktfedern für Vielfachschränke.  
Clé d'appel et de conversation combinée avec 22 ressorts, pour tableaux commutateurs multiples.  
Gewicht: 0,15 kg.  
Poids: 0,15 kg.
- Nr. 392. Dito mit 14 Kontaktfedern für Z. B. Umschalteschränke „Standard“.  
La même, avec 14 ressorts, pour tableaux commutateurs „Standard“ à B. C.  
Gewicht: 0,13 kg.  
Poids: 0,13 kg.
- Nr. 545. Dito mit 12 Kontaktfedern für O. B. Umschalteschränke „Standard“.  
La même, avec 12 ressorts, pour tableaux commutateurs „Standard“ à B. L.  
Gewicht: 0,13 kg.  
Poids: 0,13 kg.
- Nr. 393. Rückruftaste.  
Bouton de rappel du demandeur.  
Gewicht: 0,05 kg.  
Poids: 0,05 kg.
- Nr. 546. Umschaltertaste.  
Bouton de commutation.  
Gewicht: 0,05 kg.  
Poies: 0,05 kg.
- Nr. 407. Abfrageklinke, dreiteilig.  
Jack individuel, à 3 contacts.  
Gewicht: 0,05 kg.  
Poids: 0,05 kg.
- Nr. 547. Abfrageklinke, zweiteilig.  
Jack individuel, à 2 contacts.  
Gewicht: 0,05 kg.  
Poids: 0,05 kg.
- Nr. 563. Zwillingsklinke.  
Jack jumeau.  
Gewicht: 0,23 kg.  
Poids: 0,23 kg.
- Nr. 563-a. Stöpsel mit 4 Kontakten für Klinke Nr. 563.  
Fiche à 4 contacts, pour jack No 563.  
Gewicht: 0,1 kg.  
Poids: 0,1 kg.

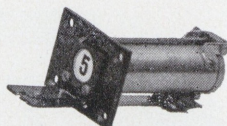
ANRUF- UND SCHLUSSKLAPPEN.  
ANNONCIATEURS D'APPEL ET DE FIN DE  
CONVERSATION.



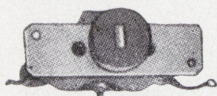
Nr. 394.



Nr. 395.



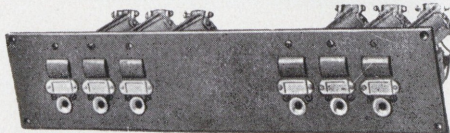
Nr. 396—397.



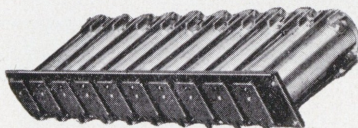
Nr. 399.



Nr. 399-a.



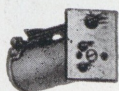
Nr. 400.



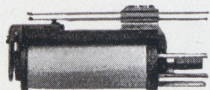
Nr. 400-a.

- Nr. 394. Anrufklappe mit Eisenmantel für Umschalteschränke. Widerstand 500 Ohm.  
Annonciateur d'appel avec cylindre de fer, pour tableaux commutateurs. Gewicht: 0,24 kg.  
Poids: 0,24 kg.
- Nr. 395. Anrufklappe ohne Eisenmantel für Umschalteschränke. Widerstand 150 Ohm.  
Annonciateur d'appel, sans cylindre de fer, pour tableaux commutateurs. Gewicht: 0,1 kg.  
Résistance 150 ohms Poids: 0,1 kg.
- Nr. 396. Schlussklappe mit Eisenmantel für Umschalteschränke. Widerstand 1000 Ohm.  
Annonciateur de fin de conversation avec cylindre de fer, pour tableaux commutateurs. Gewicht: 0,18 kg.  
Résistance 1000 ohms Poids: 0,18 kg.
- Nr. 397. Schlussklappe mit Eisenmantel für Fernumschalter. Widerstand 1500 Ohm.  
Annonciateur de fin de conversation avec cylindre de fer, pour tableaux interurbains. Gewicht: 0,24 kg.  
Résistance 1500 ohms. Poids: 0,24 kg.
- Nr. 398. Rückstellkugelsignal, Widerstand 500 Ohm. Gewicht: 0,37 kg.  
Signal à boule à rappel. Résistance 500 ohms. Poids: 0,37 kg.
- Nr. 399. } Schauzeichen (Blänker). Gewicht: 0,33 kg.  
Nr. 399-a. } Voyant. Poids: 0,33 kg.
- Nr. 400. Streifen mit Abfrageklinken und Rückstellkugelsignalen für Umschalteschränke.  
Réglette de jacks individuels et de signaux à boule à rappel, pour tableaux commutateurs.
- Nr. 400-a. Streifen mit Anrufklappen für Umschalteschränke. Gewicht: 1,6 kg.  
Réglette d'annonceurs d'appel, pour tableaux commutateurs. Poids: 1,6 kg.

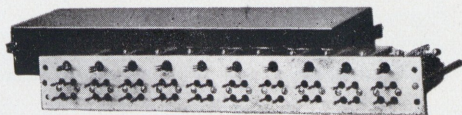
RELAIS FÜR Z. B.  
RELAIS POUR RESEAUX A B. C.



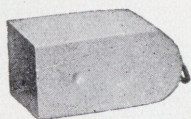
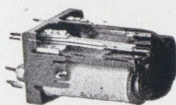
Nr. 401.



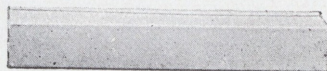
Nr. 402.



Nr. 403.



Nr. 548.



Nr. 549.

- Nr. 401. Anrufrelais mit Eisenmantel. Gleichstromwiderstand 1000 Ohm. Gewicht: 0,2 kg.  
Relais d'appel avec cylindre de fer, résistance en courant continu 1000 ohms  
Poids: 0,2 kg.
- Nr. 402. Anruf- und Schlusszeichenrelais mit 2 Wicklungen. Gleichstromwiderstand  $2 \times 500$  Ohm. Gewicht: 0,22 kg.  
Relais d'appel et de fin de conversation à 2 enroulements, résistance en courant continu  $2 \times 500$  ohms.  
Poids: 0,22 kg.
- Nr. 548. Schlusszeichenrelais. Gleichstromwiderstand 200 Ohm. Gewicht: 0,64 kg.  
Relais de fin de conversation, résistance en courant continu 200 ohms.  
Poids: 0,64 kg.
- Nr. 403. Relaisstreifen mit 10 Anruf- und Schlusszeichenrelais. Gewicht: 2,0 kg.  
Réglette de relais à 10 relais d'appel et de fin de conversation.  
Poids: 2,0 kg.
- Nr. 549. Relaisstreifen mit 10 Anruf- und Trennrelais. Gewicht: 2,5 kg.  
Réglette de relais à 10 relais d'appel et de rupture. Poids: 2,5 kg.

KLINKEN- UND LAMPENSTREIFEN.  
REGLETTES DE JACKS ET DE LAMPES.



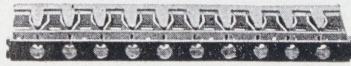
Nr. 405.



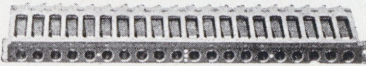
Nr. 404.



Nr. 551.



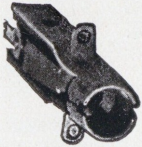
Nr. 550.



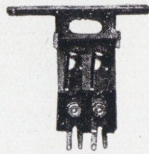
Nr. 553.



Nr. 552.



Nr. 406.



Nr. 554.



Nr. 509.



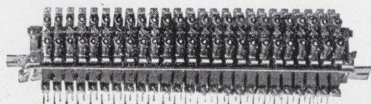
Nr. 510.



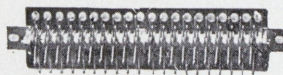
Nr. 511.

- Nr. 404. Klinkenstreifen mit 10 Abfrageklinken. Länge 290 mm. Gewicht: 0,3 kg.  
Réglette de jacks à 10 jacks individuels. Longueur 290 mm. Poids: 0,3 kg.
- Nr. 405. Lampenstreifen mit 10 Lampenhaltern. Länge 290 mm. Gewicht: 0,38 kg.  
Réglette de lampes à 10 supports. Longueur 290 mm. Poids: 0,38 kg.
- Nr. 550. Klinkenstreifen mit 10 Abfrageklinken. Länge 200 mm. Gewicht: 0,23 kg.  
Réglette de jacks à 10 jacks individuels. Longueur 200 mm. Poids: 0,23 kg.
- Nr. 551. Lampenstreifen mit 10 Lampenhaltern. Länge 200 mm. Gewicht: 0,28 kg.  
Réglette de lampes à 10 supports. Longueur 200 mm. Poids: 0,28 kg.
- Nr. 552. Klinkenstreifen mit 20 Vielfachklinken. Länge 200 mm. Gewicht: 0,28 kg.  
Réglette de jacks à 20 jacks généraux. Longueur 200 mm. Poids: 0,28 kg.
- Nr. 553. Klinkenstreifen mit 20 Vielfachklinken. Länge 290 mm. Gewicht: 0,54 kg.  
Réglette de jacks à 20 jacks généraux. Longueur 290 mm. Poids: 0,54 kg.
- Nr. 406. Einzellampenfassung. Gewicht: 0,06 kg.  
Support de lampe simple. Poids: 0,06 kg.
- Nr. 554. Doppellampenfassung. Gewicht: 0,08 kg.  
Support de lampe double. Poids: 0,08 kg.
- Nr. 509. Signallampe.  
Lampe de signalisation.
- Nr. 510. Lampenkappe mit opaler Linse.  
Capuchon à lentille opale.
- Nr. 511. Dito mit Metallring.  
Le même, avec anneau métallique.
- Nr. 555. Dito mit Schutzhaube.  
Le même, avec bonnet protecteur.

VERTEILERSTREIFEN UND SCHUTZVORRICHTUNGEN  
für Haupt- und Zwischenverteiler.  
REGLETTES ET ORGANES DE PROTECTION  
pour répartiteur principal et intermédiaire.



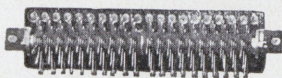
Nr. 556.



Nr. 557.



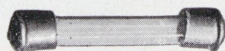
Nr. 480, 561—562.



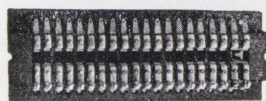
Nr. 558.



Nr. 559.



Nr. 481.



Nr. 408.



Nr. 560.



Nr. 482.

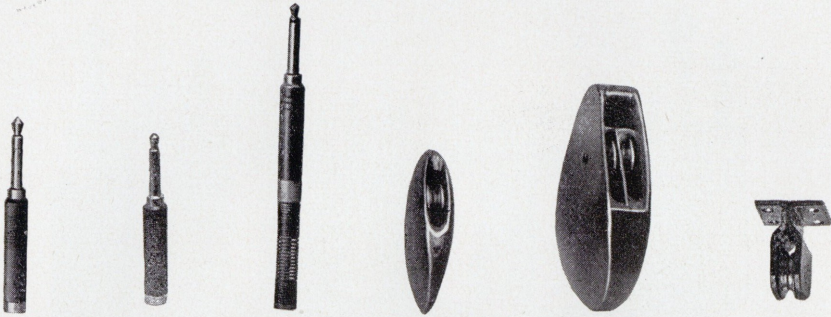


Nr. 483. Nr. 516.



- Nr. 556. Sicherungsleiste mit Kohlenblitzableitern und Hitzdrahtspulensicherungen für 25 Doppelleitungen. Gewicht: 3,85 kg.  
Réglette d'organes de protection avec parafoudres à charbon et bobines thermiques pour 25 lignes bifilaires. Poids: 3,85 kg.
- Nr. 557. Lötösenstreifen mit  $2 \times 20$  Lötösen. Länge 180 mm. Gewicht: 0,17 kg.  
Réglette de broches à  $2 \times 20$  broches. Longueur 180 mm. Poids: 0,17 kg.
- Nr. 558. Dito mit  $4 \times 20$  Lötösen. Länge 180 mm. Gewicht: 0,22 kg.  
La même, à  $4 \times 20$  broches. Longueur 180 mm. Poids: 0,22 kg.
- Nr. 559. Dito mit  $4 \times 20$  Lötösen. Länge 300 mm. Gewicht: 0,31 kg.  
La même, à  $4 \times 20$  broches. Longueur 300 mm. Poids: 0,31 kg.
- Nr. 408. Verteilerstreifen mit Prüfklinken für 10 Doppelleitungen. Gewicht: 0,25 kg.  
Réglette d'essais pour 10 lignes bifilaires. Poids: 0,25 kg.
- Nr. 560. Prüfstöpsel mit 4 Kontakten. Gewicht: 0,05 kg.  
Fiche d'essais à 4 contacts. Poids: 0,05 kg.
- Nr. 480. „Bose“-Röhrchen 0,3 A.  
Coupe-circuit fusible „Bose“ 0,3 A.
- Nr. 561. Dito 1 A.
- Nr. 562. Dito 2 A.
- Nr. 481. Dito 3 A.
- Nr. 482. Dito mit Messerkontakt 3 A.
- Nr. 483. Dito, modèl à couteau, 3 A.
- Nr. 516. Hitzdrahtspulensicherung 0,25 A.  
Bobine thermique 0,25 A.
- Nr. 564. Flache Kohle für Blitzableiter.  
Charbon plat, pour paratonnerre.
- Nr. 516. Kohle mit Rille.  
Charbon à sillon.
- Nr. 565. Glimmer-Zwischenlage für Kohle.  
Lame en mica pour charbon.

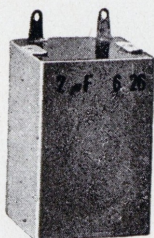
STÖPSEL UND ZUBEHÖR.  
FICHES ET ACCESSOIRES.



Nr. 409—412.    Nr. 413.    Nr. 542.    Nr. 414.    Nr. 543.    Nr. 544.

- Nr. 409.    Stöpsel für Einfachleitung. Durchmesser 6,45 mm.    Gewicht: 0,03 kg.  
Fiche pour circuit unifilaire. Diamètre 6,45 mm.    Poids: 0,03 kg.
- Nr. 410.    Dito. Durchmesser 5,45 mm.    Gewicht: 0,03 kg.  
La même, diamètre 5,45 mm.    Poids: 0,03 kg.
- Nr. 411.    Zweiteiliger Stöpsel für Spiralschnur. Durchmesser 5,45 mm.    Gewicht: 0,03 kg.  
Fiche à 2 contacts pour cordon à spirale. Diamètre 5,45 mm.    Poids: 0,03 kg.
- Nr. 412.    Dito für Litzenschnur. Durchmesser 5,45 mm.    Gewicht: 0,03 kg.  
La même, pour cordon. Diamètre 5,45 mm.    Poids: 0,03 kg.
- Nr. 542.    Dito mit Stahlschutzspirale für Litzenschnur. Durchmesser 5,45 mm.    Gewicht: 0,04 kg.  
La même, avec spirale protectrice en acier pour cordon. Diamètre 5,45 mm.    Poids: 0,04 kg.
- Nr. 413.    Dreiteiliger Stöpsel für Litzenschnur. Durchmesser 5,45 mm.    Gewicht: 0,03 kg.  
Fiche à 3 contacts pour cordon. Diamètre 5,45 mm.    Poids: 0,03 kg.
- Nr. 413-a.    Dito mit Stahlschutzspirale für Litzenschnur. Durchmesser 5,45 mm.    Gewicht: 0,04 kg.  
La même, avec spirale protectrice en acier pour cordon. Diamètre 5,45 mm.    Poids: 0,04 kg.
- Nr. 414.    Schnurgewicht.    Gewicht: 0,3 kg.  
Contrepoids de cordon.    Poids: 0,3 kg.
- Nr. 543.    Schnurgewicht mit Doppelrollen.    Gewicht: 1,1 kg.  
Contrepoids à deux poulies.    Poids: 1,1 kg.
- Nr. 544.    Gleitrolle.    Gewicht: 0,09 kg.  
Poulie glissante.    Poids: 0,09 kg.

KONDENSATOREN.  
CONDENSATEURS.



Nr. 382.



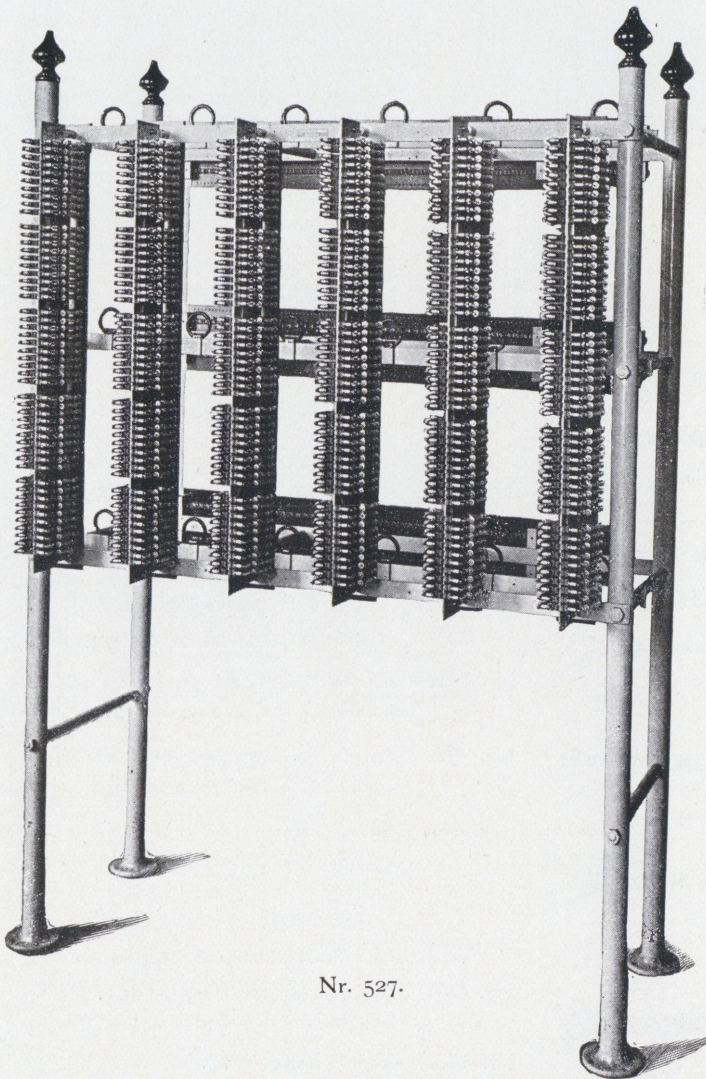
Nr. 383-384.



Nr. 384-a-384-b.

- |            |   |  |
|------------|---|--|
| Nr. 382.   | Kondensator 2 $\mu$ F.<br>50 $\times$ 32,5 $\times$ 30 mm.<br>Condensateur 2 $\mu$ F.<br>50 $\times$ 32,5 $\times$ 30 mm. | Gewicht : 0,1 kg.<br>Poids : 0,1 kg.   |
| Nr. 383.   | Dito 1 $\mu$ F.<br>50 $\times$ 45 $\times$ 15 mm.<br>Le même, 1 $\mu$ F.<br>50 $\times$ 45 $\times$ 15 mm.                | Gewicht : 0,7 kg.<br>Poids : 0,7 kg.   |
| Nr. 384.   | Dito 0,5 $\mu$ F.<br>50 $\times$ 45 $\times$ 15 mm.<br>Le même, 0,5 $\mu$ F.<br>50 $\times$ 45 $\times$ 15 mm.            | Gewicht : 0,7 kg.<br>Poids : 0,7 kg.   |
| Nr. 384-a. | Dito 0,25 $\mu$ F.<br>65 $\times$ 43 $\times$ 13 mm.<br>Le même, 0,25 $\mu$ F.<br>65 $\times$ 43 $\times$ 13 mm.          | Gewicht : 0,08 kg.<br>Poids : 0,08 kg. |
| Nr. 384-b. | Dito 0,10 $\mu$ F.<br>65 $\times$ 43 $\times$ 9 mm.<br>Le même, 0,10 $\mu$ F.<br>65 $\times$ 43 $\times$ 9 mm.            | Gewicht : 0,6 kg.<br>Poids : 0,6 kg.   |

HAUPTVERTEILER-GESTELLE.  
BÂTIS DU REPARTITEUR PRINCIPAL.



Nr. 527.

Nr. 527. Verteilergestell mit Blitzschutzvorrichtungen, Anschlussklemmen und Prüfklinken für 300 Anschlüsse. Gewicht: 90,0 kg.  
Bâti du répartiteur avec organes de protection, bornes de raccordement et jacks d'essais, à 300 directions. Poids: 90,0 kg.

Anmerkung: Auf Wunsch werden Hauptverteiler-Gestelle in allen Grössen angefertigt.  
N o t a. — Bâtis du répartiteur principal en toutes grandeurs sur demande.

SCHNÜRE.  
CORDONS.

Kommutator-Schnüre.

Cordons de tableau commutateur.



Nr. 487, 488. Nr. 495, 494.



Nr. 649.



Nr. 650.



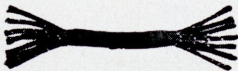
Nr. 647.



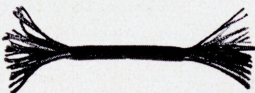
Nr. 651.



Nr. 653.



Nr. 658.



Nr. 659, 660.

Nr. 491. Kommutator-Litzenschnur, 2-adrig, Länge 1 Meter.  
Cordon de tableau commutateur à 2 fils, longueur 1 m.

Nr. 492. Dito, Länge 1,5 Meter.  
Le même, longueur 1,5 m.

Nr. 493. Dito, Länge 2,5 Meter.  
Le même, longueur 2,5 m.

Nr. 494. Dito, 3-adrig, Länge 2,5 Meter.  
Le même, à 3 fils, longueur 2,5 m.

Nr. 640. Dito, Länge, 1,5 Meter.  
Le même, longueur 1,5 m.

Nr. 525. Kommutator-Spiralschnur, 2-adrig, Länge 1,5 Meter.  
Cordon de tableau commutateur à spirale, à 2 fils, longueur 1,5 m.

Telephon-Schnüre.

Cordons de récepteur.

Nr. 495. Schnur für Zusatztelefon, 2-adrig.  
Cordon à 2 fils, pour récepteur supplémentaire.

Nr. 496. Schnur für Sprechgarnitur, 4-adrig.  
Cordon à 4 fils, pour poste d'opératrice.

Nr. 641. Dito, 5-adrig.  
Le même, à 5 fils.

Mikrotelefon-Schnüre.

Cordons de combiné.

Nr. 487. Mikrotelefonschnur, 4-adrig, rund.  
Cordon de combiné à 4 fils, rond.

Nr. 488. Dito, 5-adrig, rund.  
Le même, à 5 fils, rond.

Nr. 521. Dito, 5-adrig, geflochten.  
Le même, à 5 fils, tressé.

Nr. 522. Dito, 4-adrig, geflochten.  
Le même, à 4 fils, tressé.

Rosetten-Schnüre.

Cordons de planchette de raccordement.

- Nr. 489. Rosettenschnur, 5-adrig, rund.  
Cordon de planchette raccordement à 5 fils, rond.
- Nr. 490. Dito, 6-adrig, rund.  
Le même, à 6 fils, rond.
- Nr. 520. Dito, 7-adrig, rund.  
Le même, à 7 fils, rond.
- Nr. 523. Dito, 12-adrig, rund.  
Le même, à 12 fils, rond.
- Nr. 519. Dito, 27-adrig, rund.  
Le même, à 27 fils, rond.

Meterweise lieferbare Schnüre.

Cordons livrables par mètre.

- Nr. 647. Kommutatorschnur, 2-adrig.  
Cordon de tableau commutateur à 2 fils.
- Nr. 648. Dito, 3-adrig.  
Le même, à 3 fils.
- Nr. 649. Kommutator-Spiralschnur, 2-adrig.  
Cordon de tableau commutateur à spirale, à 2 fils.
- Nr. 650. Telefonschnur, 2-adrig.  
Cordon de récepteur à 2 fils.
- Nr. 651. Mikrotelephonschnur, 4-adrig, rund.  
Cordon de combiné à 4 fils, rond.
- Nr. 652. Dito, 5-adrig, rund.  
Le même, à 5 fils, rond.
- Nr. 652. Dito, 4-adrig, geflochten.  
Le même, à 4 fils, tressé.
- Nr. 654. Dito, 5-adrig, geflochten.  
Le même, à 5 fils, tressé.
- Nr. 655. Rosettenschnur, 3-adrig, rund.  
Cordon de planchette de raccordement à 3 fils, rond.
- Nr. 656. Dito, 5-adrig, rund.  
Le même, à 5 fils, rond.
- Nr. 657. Dito, 6-adrig, rund.  
Le même, à 6 fils, rond.
- Nr. 658. Dito, 7-adrig, rund.  
Le même, à 7 fils, rond.
- Nr. 659. Dito, 12-adrig, rund.  
Le même, à 12 fils, rond.
- Nr. 660. Dito, 27-adrig, rund.  
Le même, à 27 fils, rond.

ZUBEHÖR FÜR MIKROTELEPHONE.  
ACCESSOIRES POUR COMBINES.



Nr. 626.



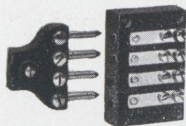
Nr. 627.



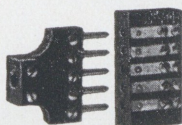
Nr. 628.



Nr. 642—646.



Nr. 471.



Nr. 472.



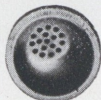
Nr. 475.



Nr. 476.



Nr. 477.



Nr. 478.



Nr. 479.



Nr. 621—925.

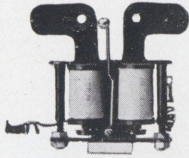
- Nr. 626. Kohlenklotz für Mikrofonkugeln.  
Bloc en charbon pour granules sphériques du microphone.
- Nr. 627. Dito für Kohlenpulver.  
Le même, pour grenaille de charbon.
- Nr. 628. Dito für Kohlenpulver.  
Le même, pour grenaille de charbon.
- Nr. 629. Filzring für Kohlenklotz.  
Anneau en feutre pour le bloc de charbon.
- Nr. 630. Hartgumming für Mikrofonkapsel.  
Anneau en ébonite pour capsule microphonique.
- Nr. 631. Flacher Ring für Mikrophontrichter.  
Anneau plat pour embouchure du microphone.
- Nr. 632. Hufeisenförmige Fiberplatte mit Kontaktfedern.  
Plaque en fibre, forme de fer à cheval, avec ressorts.
- Nr. 633. Telephonspulen ohne Eisenkern.  
Bobines du récepteur sans noyau de fer.
- Nr. 634. Dito mit Eisenkern und Magneten.  
Les mêmes, avec noyau de fer et aimants.
- Nr. 635. Telephonmagnet, hufeisenförmig.  
Aimant du récepteur, forme de fer à cheval.
- Nr. 636. Hartgummi-Handgriff für Mikrotelefon.  
Manche en ébonite pour combiné.

- Nr. 637. Hartgummi-Handgriff für Mikrotelephon mit Metallröhren.  
Manche en ébonite pour combiné avec tubes métalliques.
- Nr. 638. Dito mit Metallröhren und Batteriekontakt.  
Le même, avec tubes métalliques et pédale commutatrice.
- Nr. 642. Kohlenkugeln à 0,5 mm Durchmesser.  
Granules sphériques en charbon, diamètre 0,5 mm.
- Nr. 643. Dito à 1,0 mm Durchmesser.  
Les mêmes, diamètre 1,0 mm.
- Nr. 644. Dito à 1,5 mm Durchmesser.  
Les mêmes, diamètre 1,5 mm.
- Nr. 645. Kohlenpulver für O. B. Kapseln.  
Grenaille de charbon pour capsules à B.L.
- Nr. 646. Dito für Z. B. Kapseln.  
La même, pour capsules à B. C.
- Nr. 471. Stöpsel mit 4 Kontakten.  
Fiche à 4 contacts.
- Nr. 472. Dito mit 5 Kontakten.  
La même, à 5 contacts.
- Nr. 473. Stöpselklinke mit 4 Kontakten.  
Machoire à 4 contacts.
- Nr. 474. Dito mit 5 Kontakten.  
La même, à 5 contacts.
- Nr. 475. Hartgummi-Muschel für Fernhörer.  
Pavillon en ébonite pour récepteurs.
- Nr. 476. Dito mit Metallring für regulierbare Fernhörer.  
Le même, avec anneau métallique pour récepteurs réglables.
- Nr. 477. Dito mit Metallring für tragbare Apparate.  
Le même, avec anneau métallique pour appareils portatifs.
- Nr. 619. Telephonmembrane, Durchmesser 52,5 mm.  
Membrane téléphonique, diamètre 52,5 mm.
- Nr. 620. Dito, Durchmesser 55,5 mm.  
La même, diamètre 55,5 mm.
- Nr. 478. Hygienischer Metalltrichter.  
Embouchure hygiénique en métal.
- Nr. 479. Zelluloid-Sprechtrichter mit Metallbuchse.  
Embouchure en celluloid à manchon métallique.
- Nr. 621. Kohlenmembrane, Durchmesser 48 mm.  
Membrane en charbon, diamètre 48 mm.
- Nr. 622. Dito, Durchmesser 50,5 mm.  
La même, diamètre 50,5 mm.
- Nr. 623. Dito, Durchmesser 52 mm.  
La même, diamètre 52 mm.
- Nr. 624. Dito, Durchmesser 53 mm.  
La même, diamètre 53 mm.
- Nr. 625. Dito, Durchmesser 55 mm.  
La même, diamètre 55 mm.

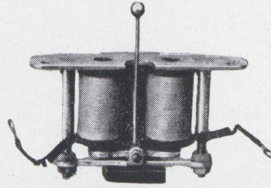
WECKER-ZUBEHÖR.  
ACCESSOIRES POUR SONNERIES.



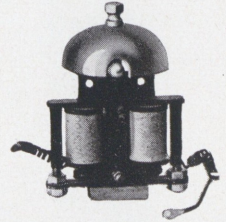
Nr. 503.



Nr. 504.



Nr. 505.



Nr. 579.

- Nr. 722. Gegossene Glockenschale, 106 mm.  
Timbre coulé, 106 mm.
- Nr. 503. Glockenschale, 70 mm.  
Timbre, 70 mm.
- Nr. 572. Dito, 63 mm.  
Le même, 63 mm.
- Nr. 573. Dito, 53 mm.  
Le même, 53 mm.
- Nr. 504. Glockenarmatur für Apparate Nr. Nr. 300, 301.  
Electro-aimant avec bobines, pour appareils Nos 300, 301.
- Nr. 505. Dito für Nr. Nr. 302, 303.  
Le même, pour Nos 302, 303.
- Nr. 574. Dito für Nr. Nr. 304, 308, 308-a 326.  
Le même, pour Nos 304, 308, 308-a, 326.
- Nr. 575. Dito für Nr. Nr. 309, 309-a, 705, 705-a.  
Le même, pour Nos 309, 309-a, 705, 705-a.
- Nr. 576. Dito für Nr. 715.  
Le même, pour No 715.
- Nr. 577. Dito für Nr. 306-b.  
Le même, pour No 306-b.
- Nr. 578. Dito für Nr. Nr. 306-a, 307-a.  
Le même, pour Nos 306-a, 307-a.
- Nr. 579. Glocke mit einer Schale für Apparate Nr. 322  
Sonnerie à un timbre, pour appareils No 322.
- Nr. 506. Dito für Apparate Nr. 498.  
La même, pour appareils No 498.

- Nr. 580. Glockenspule, Widerstand 1000 Ohm.  
Bobine de sonnerie, résistance 1000 ohms.
- Nr. 581. Dito, Widerstand 500 Ohm.  
La même, résistance 500 ohms.
- Nr. 582. Dito, Widerstand 250 Ohm.  
La même, résistance 250 ohms.
- Nr. 583. Dito, Widerstand 150 Ohm.  
La même, résistance 150 ohms.
- Nr. 584. Anker für Glockenarmatur Nr. 504.  
Armature pour électro-aimant No 504.
- Nr. 585. Dito für Nr. 505.  
La même, pour No 505.
- Nr. 586. Dito für Nr. 574.  
Le même, pour No 574.
- Nr. 587. Dito für Nr. 575.  
La même, pour No 575.
- Nr. 588. Dito für Nr. 577.  
La même, pour Nr. 577.
- Nr. 589. Dito für Nr. 578.  
La même, pour No 578.
- Nr. 590. Dito für Nr. 579.  
La même, pour No 579.
- Nr. 591. Dito für Nr. 506.  
La même, pour No 506.
- Nr. 592. Magnet für Glockenarmatur Nr. 504.  
Aimant pour électro-aimant No 504.
- Nr. 593. Dito für Nr. 505.  
La même, pour No 505.
- Nr. 594. Dito für Nr. 578.  
Le même, pour No 578.
- Nr. 595. Dito für Nr. 506.  
Le même, pour Nr. 506.
- Nr. 596. Dito für Nr. 579.  
Le même, pour No 579.

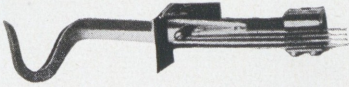
ZUBEHÖR FÜR INDUKTOREN.  
ACCESSOIRES POUR MAGNETOS D'APPEL.

- Nr. 597. Linke Seitenplatte für Induktoren Nr. Nr. 361, 362, 363.  
Plaque latérale gauche, pour magnétos d'appel Nos 361, 362, 363.
- Nr. 598. Rechte Seitenplatte für Induktoren Nr. Nr. 361, 362, 363.  
Plaque latérale droite, pour magnétos d'appel Nos 361, 362, 363.
- Nr. 599. Dito für Nr. 365.  
La même, pour No 365.
- Nr. 600. Linke Seitenplatte für Induktoren Nr. 365.  
Plaque latérale gauche, pour magnétos d'appel No 365.
- Nr. 601. Antrieb-Zahnrad für Induktoren Nr. Nr. 361, 362, 363.  
Roue motrice dentée, pour magnétos d'appel Nos 361, 362, 363.
- Nr. 602. Dito für Nr. 365.  
La même, pour No 365.
- Nr. 603. Zahnrad für Induktoren Nr. Nr. 361, 362, 363.  
Roue dentée pour magnétos d'appel Nos 361, 362, 363.
- Nr. 604. Dito für Nr. 365.  
La même, pour No 365.
- Nr. 605. Anker für Induktoren Nr. 361.  
Induit pour magnétos d'appel No 361.
- Nr. 606. Dito für Induktoren Nr. Nr. 362, 363.  
Le même, pour Nos 362, 363.
- Nr. 607. Dito für Nr. 365.  
Le même, pour No 365.
- Nr. 608. Achse für Induktoren Nr. 361.  
Arbre pour magnétos d'appel No 361.

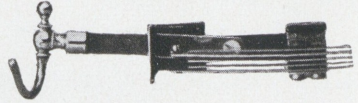
- Nr. 609. Dito für Nr. Nr. 362, 363.  
Le même, pour No 362, 363.
- Nr. 610. Dito für Nr. 365.  
Le même, pour Nr. 365.
- Nr. 611. Magnet für Induktoren Nr. Nr. 361, 362.  
Aimant pour magnétos d'appel Nos 361, 362.
- Nr. 612. Dito für Nr. Nr. 363, 365.  
Le même, pour Nos 363, 365.
- Nr. 613. Äussere Kontaktfeder für Induktoren.  
Ressort extérieur pour magnétos d'appel.
- Nr. 614. Innere Kontaktfeder für Induktoren.  
Ressort intérieur pour magnétos d'appel.
- Nr. 615. Kurbel für Wandapparate.  
Manivelle pour appareils muraux.
- Nr. 616. Dito für Tischapparate.  
La même, pour appareils mobiles.
- Nr. 617. Dito für tragbare Apparate.  
La même, pour appareils portatifs.
- Nr. 618. Dito für Tischapparate „Postmodell“.  
La même, pour appareils mobiles, modèle administratif.

EINZELTEILE UND ZUBEHÖR FÜR FERNSPRECH-  
APPARATE.

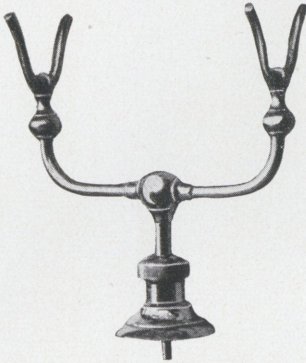
PIECES DETACHEES ET ACCESSOIRES POUR APPAREILS  
TELEPHONIQVES.



Nr. 484.



Nr. 485.



Nr. 569.



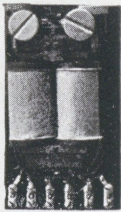
Nr. 720.



Nr. 571.



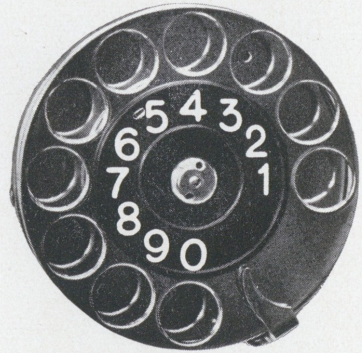
Nr. 497.



Nr. 508.



Nr. 507.

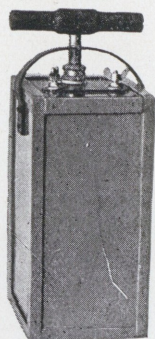


Nr. 486.

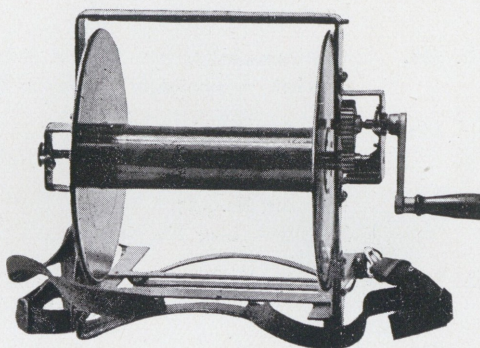
- Nr. 484. Hakenumschalter für Apparate Nr. Nr. 302, 303.  
Crochet commutateur, pour appareils Nos 302, 303.
- Nr. 485. Dito für Nr. Nr. 300, 301.  
Le même, pour Nos 300, 301.
- Nr. 566. Dito für Nr. Nr. 304, 304-a, 308.  
Le même, pour Nos 304, 304-a, 308.
- Nr. 567. Dito für Nr. 329.  
Le même, pour No 329.
- Nr. 568. Gabelumschalter für Apparat Nr. 306-b.  
Crochet commutateur à fourche horizontale, pour appareil No 306-b.
- Nr. 569. Dito für Nr. Nr. 306-a, 307-a.  
Le même, pour Nos 306-a, 307-a.
- Nr. 570. Dito für Nr. 327.  
Le même, pour No 327.
- Nr. 719. Dito für Nr. Nr. 705, 309, 309-a.  
Le même, pour Nos 705, 309, 309-a.
- Nr. 720. Dito für Nr. 705-a.  
Le même, pour No 705-a.
- Nr. 721. Dito für Nr. 715.  
Le même, pour No 715.
- Nr. 571. Stöpsel mit 3 Kontakten.  
Fiche à 3 contacts.
- Nr. 497. Anschlussrosette mit 3 Kontakten.  
Planchette de raccordement à 3 contacts.
- Nr. 486. Nummernwähler für automatische Apparate.  
Disque d'appel pour appareils automatiques.
- Nr. 507. Summersignal-Unterbrecher.  
Interrupteur du ronfleur.
- Nr. 508. Polarisierter Summer.  
Ronfleur polarisé.

ELEKTRISCHE ZÜNDAPPARATE und TRAGBARE KABEL-  
SPULAPPARATE.

DETONATEURS ELECTRIQUES et MACHINES A BOBINER  
PORTATIVES.



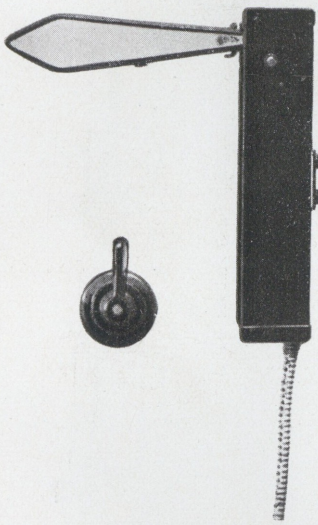
Nr. 512.



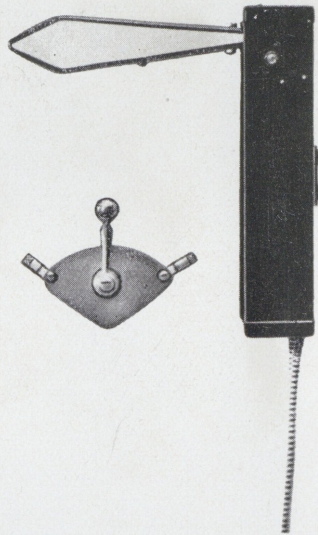
Nr 502.

- Nr. 512. Elektrischer Zündapparat, Spannung 120 V, Stromstärke 3 A. Gewicht: 10,0 kg.  
Détonateur électrique, tension 120 V, intensité du courant 3 A. Poids: 10,0 kg.
- Nr. 502. Tragbarer Kabelspulapparat zum Aufspulen von Feldkabel, ausserordentlich stabil gebaut, mit leicht auswechselbaren Spulen für ein Quantum bis 1 km Kabel. Das Aufspulen geht äusserst schnell vor sich, da die Umdrehung der Spule durch kombinierte Zahnradübersetzung erfolgt, welche beim Abwickeln durch einen besonderen Hebelgriff ausgeschaltet werden kann, wodurch die Spule auf freien Lauf gesetzt wird. Gewicht inkl. Spule: 7,4 kg.  
Machine à bobiner portable pour les câbles de campagne, construction robuste, bobines facilement échangeables de capacité jusqu'à un km chacune. Bobinage extrêmement rapide obtenu par un système d'engrenage combiné qui se laisse éliminer au moyen d'un levier spécial, de sorte qu'en déroulant le câble la bobine est libérée. Poids incl. la bobine: 7,4 kg.
- Nr. 502-a. Spule zum Spulapparat Nr. 502. Gewicht: 2,2 kg.  
Bobine pour machine à bobiner No 502. Poids: 2,2 kg.

AUTOWINKER.  
INDICATEURS DE DIRECTION.



Nr. 723.



Nr. 724.

Nr. 723. Autowinker mit elektrischer Betätigung, 6 oder 12 Volt. Gewicht: 0,6 kg.  
Indicateur de direction à commande électrique, 6 ou 12 volts. Poids: 0,6 kg.

Nr. 724. Autowinker mit mechanischer Betätigung. Gewicht: 0,51 kg.  
Indicateur de direction à commande mécanique. Poids: 0,51 kg.

