

ARH PT- 430

EESTI K. N. N. Ü. LIIDU SUVIKODU

KANNUKAL, VIRU RANNAS

[1933]

AINULAADNE PUHKEASUTUS EESTIS TÛTARLASTELE JA TÄISKASVANUILE



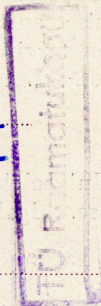
Tartu Ülikooli Raamatukogu
ARHIIVKOGU

SUVILAAGER ON AVATUD 5. JUULIST — 5. AUGUSTINI K. N. N. Ü. LIIKMEILE JA VÕÕRASTELE
ADDRESS: SILLAMÄE, K. N. N. Ü. SUVIKODU

TRUKITOO

K. a.

PT



430-67

K. N. N. Ü SUVIKODU ASUKOHT

K. N. N. Ü. Liidu suvikodu asub Kannukal, looduslikult ilusas Viru rannas, 4 klm. Vaivara jaamast.

SUVILAD JA ÜMBRUS

Suvikodu all on 3 puust, mansardkorruga, suvilat. Maju lahutab merest kollane liivariba ja segapuude tukk, mis annab viluvarju palavail suvepäevil. Läheduses ilus männimets. Suplemiseks sile liivane rand. Majad on päikese- ja õhurikkad, kinniste (klaas-) ja lahtiste rõdudega. Suvikodu sisseseade on lihtne, mõeldud inimestele, kes liigset luksust ei nõua.

Pesemisruumis sooja vee võimalus.

Avar maa-ala spordiplatsideks. On võrkpalli- ja korvpalliplats ja kergejõustiku-väli. Tennisplats korraldamisel.

Toit küllaldane ja terve.

SUVILAAGRI KORRALDAMISE PÕHIMÕTTED

tütartlastele 13—18 a.

K. N. N. Ü. suvilaager tütarlastele ei ole üksnes ajaviite-puhkeasutus, vaid tema korraldamise sihiks on — olla abiks tütarlapsele tema igakülgse kasvamisega. Pakkudes tütarlapsele puhkust, lõbu ja mitmekesidust püütakse äratada temas ka mõnesuguseid uusi huvisid. Püütakse olla abiks temale teatud oskuste omandamisel, avada tema silmad looduse ilule ja juhtida teda teatud väärtuste hindamisele, mis kõik rikastaks tema elu veel pärast laagriaega. Laagrielu ja tegevus annab igapäevase võimaluse enesearendamiseks ja kasvamiseks.

EESTI K. N. N. Ü. LIIDU SUVIKODU

KANNUKAL, VIRU RANNAS

[1933]

AINULAADNE PUKKEASUTUS EESTIS TÛTARLASTELE JA TÄISKASVANUILE

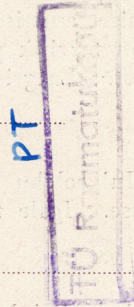


Tartu Ülikooli Raamatukogu
ARHIIVKOGU

SUVILAAGER ON AVATUD 5. JUULIST — 5. AUGUSTINI K. N. N. Ü. LIIKMEILE JA VÕÕRASTELE
AADDRESS: SILLAMÄE, K. N. N. Ü. SUVIKODU

TRUKITÕÕ

K. a.



K. N. N. Ü SUVIKODU ASUKOHT

K. N. N. Ü. Liidu suvikodu asub Kannukal, looduslikult ilusas Viru rannas, 4 klm. Vaivara jaamast.

SUVILAD JA ÜMBRUS

Suvikodu all on 3 puust, mansardkorruga, suvilat. Maju lahutab merest kollane liivariba ja segapuude tukk, mis annab viluvarju palavail suvepäevil. Läheduses ilus männimets. Suplemiseks sile liivane rand. Majad on päikese- ja õhurikkad, kinniste (klaas-) ja lahtiste rõdudega. Suvikodu sisseseade on lihtne, mõeldud inimestele, kes liigset luksust ei nõua. Pesemisruumis sooja vee võimalus.

Avar maa-ala spordiplatsideks. On võrkpalli- ja korvpalliplats ja kergejõustiku-väli. Tennisplats korraldamisel.

Toit küllaldane ja terve.

SUVILAAGRI KORRALDAMISE PÕHIMÕTTED

tütarlastele 13—18 a.

K. N. N. Ü. suvilaager tütarlastele ei ole üksnes ajaviite-puhkeasutus, vaid tema korraldamise sihiks on — olla abiks tütarlapsele tema igakülgse kasvamis. Pakkudes tütarlapsele puhkust, lõbu ja mitmekesidust püütakse äratada temas ka mõnesuguseid uusi huvisid. Püütakse olla abiks temale teatud oskuste omandamisel, avada tema silmad looduse ilule ja juhtida teda teatud väärtuste hindamisele, mis kõik rikastaks tema elu veel pärast laagriaega. Laagrielu ja tegevus annab igaihele võimaluse enesearendamiseks ja kasvamiseks.

TEGEVUS

Seal on :

matkamist,
ujumist,
mänge (võrkpall, korvpall,
ping-pong, korona jne.),
vihmase ilmaga mänge toas,
esimest arstiabi ja uppunute
päästmise õpetust,
lõkketuli rannal,
igasugust käsitööd,
laulu ja muusikat,
huvi puhul disk. rühmad.



Seal õpitakse hindama lihtsat eluviisi vabas looduses,
seal tehakse tegemist lindude ja lilledega, puude ja taevatähtedega,
seal tuntakse end õnneliku ja vaba liikmena selles tütarlaste ühiskonnas, kus
üldsuse häälolu on tähtsam, kui igapäevane isiklikud eelistused.

TÄISKASVANUD LAAGRISSETULIJAILE

Täiskasvanuile on elamiseks omaette maja. Elu K. N. N. Ü. suvikodus kannab perekondlikku laadi. K. N. N. Ü. laager pakub täiskasvanuile, iseäranis üksikuile ametisolevaile naistele tervendava ja odava suvipuhkuse võimaluse. Neil on tarvilik pidada kinni ainult söögi-, ülestõusmise- ja magamaminemiseaegadest. Laagri tegevusest osavõtt on neile vabatahtlik.

LASTEVANEMAILE

Julgeoleku mõttes võivad vanemad mureta saata omi tütreid K. N. N. Ü. laagrisse. Igale tütarlapsele pühendatakse seal isiklikku tähelepanu.

LAAGRI JUHID

Laagri juhtimine on usaldatud vilunud ja asjatundlike juhtide hooleks. Laagril on peale üldjuhi ja majaema veel tervishoiu-, käsitöö-, looduseuurimise- ja muusikajuhid.

SUVILAAGRI KORD

Tubadesse mahutamine — täiskasvanuid 2—4, lapsi kuni 6 ühes toas. Nii lastel kui täiskasvanuil tuleb ise oma tuba korras hoida.

MIS VÕTTA KAASA?

Lihtne suvine riietus. Voodivaip, padi, linad, käterätid, kruus hambapesuvee tarvis ja muud isiklikud asjad.

Soovitav: supelülikond, võimluspüksid. Võtku kaasa, kellel on: ülesvõtteaparaat, muusikariistad, noodid, juturaamatud, taimemääramise raamat, liblikavõrk.

ARSTITUNNISTUS

Arstitunnistus kopsude ja südame tervislike seisukorra üle tarvilik. Kohalikkude K. N. N. Ü. kaudu on võimalik saada tunnistust maksuta.

LAAGRI TASU

Ülalpidamise maks on tütarlastele 95 senti ja täiskasvanuile Kr. 1.10 päevas. Ülesandmisel ette tasuda Kr. 2.—.

LAAGRI AEG

Suvilaager on avatud 5. juulist — 5. augustini 1933. a. Laagrisse võib tulla kogu ajaks, nädalate viisi või nädalalõpuks.

REGISTREERIMINE ALANUD:

Tallinnas, K. N. N. Ü.,	Lai 5	Rakveres K. N. N. Ü.,	Kreutzwaldi 2
Tartus,	„ Suurturg 5	Valgas	„ Kesk 14
Pärnus	„ Vabadusväli 4	Võrus	„ Jüri 26-a.
Narvas	„ Rüütli 24		

Seal on :

matkamist,
ujumist,
mänge (võrkpall, korvpall,
ping-pong, korona jne.),
vihmase ilmaga mänge toas,
esimest arstiabi ja uppunute
päästmise õpetust,
lõkketuli rannal,
igasugust käsitööd,
laulu ja muusikat,
huvi puhul disk. rühmad.



Seal õpitakse hindama lihtsat eluviisi vabas looduses, seal tehakse tegemist lindude ja lilledega, puude ja taevatähtedega, seal tuntakse end õnneliku ja vaba liikmena selles tütarlaste ühiskonnas, kus üldsuse hääl on tähtsam, kui igapäevaelu isiklikud eelistused.

TÄISKASVANUD LAAGRISSETULIJAILE

Täiskasvanuile on elamiseks omaette maja. Elu K. N. N. Ü. suvikodus kannab perekondlikku laadi. K. N. N. Ü. laager pakub täiskasvanuile, iseäranis üksikuile ametisolevaile naistele tervendava ja odava suvipuhkuse võimaluse. Neil on tarvilik pidada kinni ainult söögi-, ülestõusmise- ja magamaminemise-aegadest. Laagri tegevusest osavõtt on neile vabatahtlik.

LASTEVANEMAILE

Julgeoleku mõttes võivad vanemad mureta saata omi tütreid K. N. N. Ü. laagrisse. Igale tütarlapsele pühendatakse seal isiklikku tähelepanu.

LAAGRI JUHID

Laagri juhtimine on usaldatud vilunud ja asjatundlike juhtide hooleks. Laagril on peale üldjuhi ja majaema veel tervishoiu-, käsitöö-, looduseuurimise- ja muusikajuhid.

SUVILAAGRI KORD

Tubadesse mahutamine — täiskasvanuid 2—4, lapsi kuni 6 ühes toas. Nii lastel kui täiskasvanuil tuleb ise oma tuba korras hoida.

MIS VÕTTA KAASA?

Lihtne suvine riietus. Voodivaip, padi, linad, käterätid, kruus hambapesuvee tarvis ja muud isiklikud asjad.

Soovitav: supelülirikond, võimluspüksid. Võtku kaasa, kellel on: ülesvõtteaparaat, muusikariistad, noodid, juturaamatud, taimemääramise raamat, liblikavõrk.

ARSTITUNNISTUS

Arstitunnistus kopsude ja südame tervislike seisukorra üle tarvilik. Kohalikkude K. N. N. Ü. kaudu on võimalik saada tunnistust maksuta.

LAAGRI TASU

Ülalpidamise maks on tütarlastele 95 senti ja täiskasvanuile Kr. 1.10 päevas. Ülesandmisel ette tasuda Kr. 2.—.

LAAGRI AEG

Suvilaager on avatud 5. juulist — 5. augustini 1933. a. Laagrisse võib tulla kogu ajaks, nädalate viisi või nädalalõpuks.

REGISTREERIMINE ALANUD:

Tallinnas, K. N. N. Ü., Lai 5	Rakveres K. N. N. Ü., Kreutzwaldi 2
Tartus, „ Suurturg 3	Valgas „ Kesk 14
Pärnus „ Vabadusväli 4	Võrus „ Jüri 26-a.
Narvas „ Rüütli 24	

ARH PT-430

K. N. N. Ü. LIIDU SUVIKODU

[1934]

KANNUKAL, VIRU RANNAS

AINULAADNE PUHKEASUTUS EESTIS TÛTARLASTELE JA TÄISKASVANUILE

SUVILAAGER ON AVATUD 25. JUUNIST
— 1. AUGUSTINI K. N. N. Ü. LIIKMEILE
JA VÕORASTELE



SILLAMÄE, K. N. N. Ü. SUVIKODU

ADDRESS:

TRUKITOO

K. a.

PT

TRUKITOO

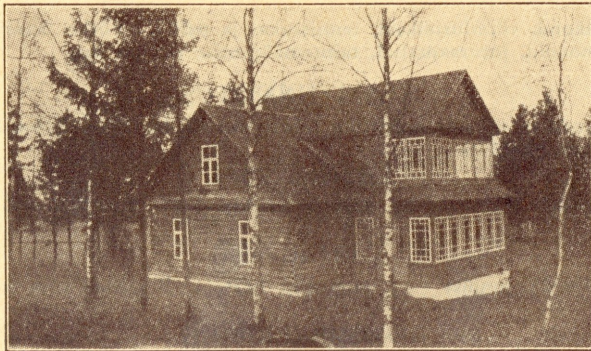
430-61

K. N. N. Ü. SUVIKODU ASUKOHT

K.N.N.Ü. suvikodu asub Kannukal, looduslikult ilusas Viru rannas, 4 km Vaivara jaamast.

SUVILAD JA ÜMBRUS

Suvikodu all on 3 puust, mansardkorraga suvilat. Maju lahutab merest kollane liivariba ja segapuude tukk, mis annab viluvarju palavail suvepäevil. Läheduses on ilus männimets. Suple-



miseks sile liivane rand. Majad on päikese- ja õhurikkad, kinniste (klaas) ja lahtiste rõdudega. Suvikodu sisseseade on lihtne, mõeldud inimestele, kes liigset luksust ei nõua.

Pesemisruumis sooja vee võimalus.

Toit küllaldane ja terve.

SPORTIMISE VÕIMALUSI

Suvikodul on avar maa-ala spordiväljade all. Tennisväli on ehitatud kõigi praegusaja nõuete kohaselt. On eeskujulik võrk- ja korvpalliplats ja eriti selleks korraldatud kergejõustiku-väli. Juulikuus korraldatakse tenniskursus suvilaagris olijaile ja ümbruskonnas suvitajaile.

K. N. N. Ü. LIIDU SUVIKODU

[1934]

KANNUKAL, VIRU RANNAS

AINULAADNE PUHKEASUTUS EESTIS TÛTARLASTELE JA TÄISKASVANUILE

SUVILAAGER ON AVATUD 25. JUUNIST
— 1. AUGUSTINI K. N. N. Ü. LIIKMEILE
JA VÕORASTELE



ADDRESS:
SILLAMÄE, K. N. N. Ü. SUVIKODU

TRÜKITOO

K. a.

PT

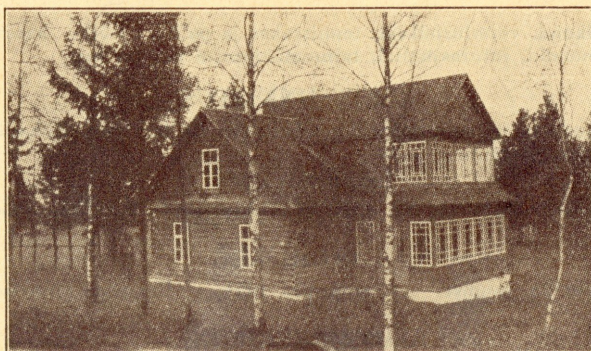
430-61

K. N. N. Ü. SUVIKODU ASUKOHT

K. N. N. Ü. suvikodu asub Kannukal, looduslikult ilusas Viru rannas, 4 km Vaivara jaamast.

SUVILAD JA
ÜMBRUS

Suvikodu all on 3 puust, mansardkorruga suvilat. Maju lahutab merest kollane liivariba ja segapuude tukk, mis annab viluvarju palavaail suvepäevil. Läheduses on ilus männimets. Suple-



miseks sile liivane rand. Majad on päikese- ja õhurikkad, kinniste (klaas) ja lahtiste rõdudega. Suvikodu sisseseeade on lihtne, mõeldud inimestele, kes liigset luksust ei nõua.

Pesemisruumis sooja vee võimalus. Toit küllaldane ja terve.

SPORTIMISE VÕIMALUSI

Suvikodul on avar maa-ala spordiväljade all. Tennisväli on ehitatud kõigi praegusaja nõuete kohaselt. On eeskujulik võrk- ja korvpalliplats ja eriti selleks korraldatud kergejõustiku-väli. Juulikuus korraldatakse tenniskursus suvilaagris olijaile ja ümbruskonnas suvitajaile.

SUVILAAGRI KORRALDAMISE PÕHIMÕTTEID TÛTARLASTELE 12—18 A.

K. N. N. Ü. suvilaager tÛtarlastele ei ole ùksnes ajaviite-puhkeasutus, vaid tema korraldamise sihiks on — olla abiks tÛtarlapsele tema igakùlgses kasvamises. Pakkudes tÛtarlapsele puhkust, lõbu ja mitmekesidust pÛütakse äratada temas ka mõnesuguseid uusi huvisid. PÛütakse olla abiks temale teatud oskuste omandamisel, avada tema silmad looduse ilule ja juhtida teda teatud väärtuste hindamisele, mis kõik rikastaks tema elu veel pärast laagriaega. Laagrielu ja tegevus annab igaihele võimaluse enesearendamiseks ja kasvamiseks.

Seal on: matkamist,

ujumist,

sporti (tennis, võrkpall, korvpall, võimlemine),

mänge (sportmängud, ping-pong, korona jne.),

vihmase ilmaga mänge toas,

esimese arstiabi ja uppunute päästmise õpetust,

lõkketuli rannal,

igasugust käsitööd,

laulu ja muusikat,

huvi puhul disk. rühmad.

Seal õpitakse hindama lihtsat eluviisi vabas looduses ja tuntakse end õnneliku ja vaba liikmena selles tÛtarlaste ühiskonnas, kus üldsuse hääolu on tähtsam, kui igaihe isiklikud eelistused.



TÄISKASVANUD LAAGRISSETULIJAILE

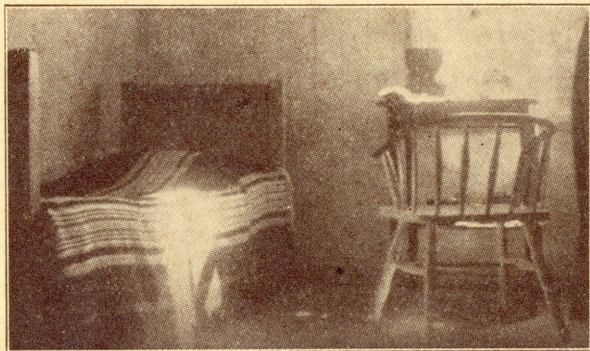
Täiskasvanuile on elamiseks omaette maja. Elu K. N. N. Ü. suvikodus kannab perekondlikku laadi. K. N. N. Ü. laager pakub täiskasvanuile, iseäranis üksikuile ametisolevaile naistele tervendava ja odava suvipuhkuse võimaluse. Neil on tarvilik pidada kinni ainult söögi-, ülestõusmise- ja magamaminemiseaegadest. Laagri tegevusest osavõtt on neile vabatahtlik.

LASTEVANEMAILE

Julgeoleku mõttes võivad vanemad mureta saata oma tütreid K. N. N. Ü. laagrisse. Igale tütarlapssele pühendatakse seal isiklikku tähelepanu.

LAAGRI JUHID

Laagri juhtimine on usaldatud vilunud ja asjatundlike juhtide hooleks. Laag-



ril on peale üldjuhi ja majaema veel tervishoiu, käsitöö, looduseuurimise jne. juhid.

SUVILAAGRI KORD

Tubadesse mahutamine — täiskasvanuid 2—4, lapsi kuni 6 ühes toas. Nii lastel kui täiskasvanuil tuleb ise oma tuba korras hoida.

MIDA VÕTTA KAASA?

Lihtne suvine riietus. Voodivaip, padi, linad, käterätid, kruus hambapesuvee tarvis ja muud isiklikud asjad.

Soovitav: supelülirikond, võimluspüksid, tennisraket ja pallid. Võtku kaasa, kellel on: ülesvõtte-aparaat, muusikariistad, noodid, juturaamatud, taimemääramise raamat jne.

ARSTITUNNISTUS

Arstitunnistus kopsude ja südame tervisliku seisukorra üle tarviline. Kohalikkude K. N. N. Ü. kaudu on võimalik saada tunnistust maksuta.

LAAGRI TASU

Ülalpidamise maks on tütarlastele Kr. 1.05 ja täiskasvanuile Kr. 1.25 päevas. Ülesandmisel ette tasuda Kr. 2.—.

LAAGRI AEG

Suvilaager on avatud 25. juunist — 1. augustini 1934. a. Lagrisse võib tulla kogu ajaks, nädalate viisi või nädalalõpuks.

REGISTREERIMINE:

Tallinnas, K. N. N. Ü., Harju 48, tel. 437-76	Rakveres, K. N. N. Ü., Pikk 68
Tartus, „ Suurturg 3, tel. 447	Valgas, „ Sepa 13
Pärnus, „ Vabadusväli 4, tel. 300	Võrus, „ Jüri 26-a
Narvas, „ Rüütli 24	Kohilas, „
Viljandis, „ Tallinna 7	

ARH PT-430

K. N. N. Ü. LIIDU SUVIKODU

KANNUKAL (SILLAMÄE), VIRU RANNIKUL

AINULAADNE PUHKEASUTUS EESTIS TÛTARLASTELE JA TÄISKASVANUILE

K. N. N. Ü. LIHKMEILE JA VÕÕRAILE



Tartu Ülikooli Ramatukogu
ARHIIVKOGU

LAAGRISSE JÕUDMISEL

SUVILAAGER ON AVATUD 22. JUUNIST 25. JUULINI 1935. A.

ADRRESS: SILLAMÄE, K. N. N. Ü. SUVIKODU

TRUKITOO

K. a.

PT

PT Raamatukogu

430-65

474 P1-430
K. N. N. Ü. LIIDU SUVIKODU

KANNUKAL (SILLAMÄE), VIRU RANNIKUL

AINULAADNE PUHKEASUTUS EESTIS TÛTARLASTELE JA TÄISKASVANUILE

K. N. N. Ü. LIKMEILE JA VÕÕRAILE



Tartu Ülikooli Ramatukogu
ARHIIVKOGU

LAAGRISSE JÕUDMISEL

SUVILAAGER ON AVATUD 22. JUUNIST 25. JUULINI 1935. A.

ADDRESS: SILLAMÄE, K. N. N. Ü. SUVIKODU

TRUKITÕÕ

K. a.

PT

Tartu Ülikooli Ramatukogu

430-65

K. N. N. Ü. SUVIKODU ASUKOHT

K. N. N. Ü. suvikodu asub Kannukal, looduslikult ilusal Viru rannikul 4 klm Vaivara jaamast.



SUVILAD JA ÜMBRUS

Suvikodu all on 3 puust, mansardkorraga suvilat. Maju lahutab merest kollane liivariiba ja segapuude tukk, mis annab viluvarju palavail suvepäevil. Läheduses on ilus männimets. Suplemiseks sile liivane rand. Majad on päikese- ja õhurikkad, kinniste (klaas) ja lahtiste rõdudega.

Suvikodu sisseade on lihtne,

mõeldud inimestele, kes liigset luksust ei nõua. Pesemisruumis sooja vee võimalus. Toit küllaldane ja terve.

SUVILAAGRI KORRALDAMISE PÕHIMÕTTEID TÛTARLASTELE 10—18 A.

K. N. N. Ü. suvilaager tÛtarlastele ei ole ùksnes ajaviite-pukeasutus, vaid tema korraldamise sihiks on — olla abiks tÛtarlapsele tema igakÛlgses kasvamises. Pakkudes tÛtarlapsele

puhkust, lõbu ja mitmekesidust, pÛütakse äratada temas ka mõnesuguseid uusi huvisid. PÛütakse olla abiks temale teatud oskuste omandamisel, avada tema silmad looduse ilule ja juhtida teda teatud väärtuste hindamisele, mis kÛik rikastaks tema elu veel pärast laagriaega. Laagri-elu ja tegevus annab igauhele võimaluse enesearendamiseks ja kasvamiseks.

LAAGRI KAVAS ON:

matkamine, ujumine, sport (tennis, võrkpall, võimlemine, kergejõustik), mänged (sportmängud, ping-pong, koroonad jne.), vihmase ilmaga mänged toas; esimese arstiabi ja uppujate päästmise õpetus, lõkketuli rannal, igasugust käsitööd, laulu ja muusikat, huvi puhul disk. rühmad jne.

Laagris õpetatakse hindama lihtsat eluviisi vabas looduses ja tunnetada end õnneliku ja vaba liikmena selles tütarlaste ühiskonnas, kus üldsuse hääl on tähtsam, kui igapäevase isiklikud eelistused.



Laagri aegkirja toimetamas

K. N. N. Ü. suvikodu asub Kannukal, looduslikult ilusal Viru rannikul 4 klm Vaivara jaamast.



SUVILAD JA ÜMBRUS

Suvikodu all on 3 puust, mansardkorraga suvilat. Maju lahutab merest kollane liivariiba ja segapuude tukk, mis annab viluvarju palavail suvepäevil. Läheduses on ilus männimets. Suplemiseks sile liivane rand. Majad on päikese- ja õhurikkad, kinniste (klaas) ja lahtiste rõdudega. Suvikodu sisseade on lihtne,

mõeldud inimestele, kes liigset luksust ei nõua. Pesemisruumis sooja vee võimalus. Toit küllaldane ja terve.

SUVILAAGRI KORRALDAMISE PÕHIMÕTTEID TÛTARLASTELE 10—18 A.

K. N. N. Ü. suvilaager tÛtarlastele ei ole ùksnes ajaviite-pukeasutus, vaid tema korraldamise sihiks on — olla abiks tÛtarlapsele tema igakÛlgses kasvamises. Pakkudes tÛtarlapsele

puhkust, lõbu ja mitmekesidust, pÛütakse äratada temas ka mõnesuguseid uusi huvisid. PÛütakse olla abiks temale teatud oskuste omandamisel, avada tema silmad looduse ilule ja juhtida teda teatud väärtuste hindamisele, mis kõik rikastaks tema elu veel pärast laagriaega. Laagri-elu ja tegevus annab igauhele võimaluse enesearendamiseks ja kasvamiseks.

LAAGRI KAVAS ON:

matkamine, ujumine, sport (tennis, võrkpall, võimlemine, kergejõustik), mänge (sportmängud, ping-pong, koroonajne.), vihmase ilmaga mänge toas; esimese arstiabi ja uppujate päästmise õpetus, lõksetuli rannal, igasugust käsitööd, laulu ja muusikat, huvi puhul disk. rühmad jne.

Laagris õpetatakse hindama lihtsat eluviisi vabas looduses ja tunatakse end õnneliku ja vaba liikmena selles tÛtarlaste ühiskonnas, kus üldsuse hääl on tähtsam, kui igauhe isiklikud eelistused.



Laagri aegkirja toimetamas

SPORTIMISE VÕIMALUSI

Suvikodul on avar maa-ala spordiväljakute all. Tennisväli asetseb merekaldal põldude vahel ja on ilusaim väljak Eestis oma asetuse poolest. On eriti selleks korraldatud kergejõustikuväli ja kaks võrkpalli platsi.

Laagris korraldatakse tenniskursus suvilaagris olijaile ja ümbruskonnas suvitajaile.



Tennisvõistluse vaheajal

VÕIMALUS KÜLASTADA KAUNEIMAIID KOHTI VIRU RANNIKUL

Narva	umbes 25 klm	rongiga
Narva-Jõesuu	18 "	autoga
Pühtitsa klooster	50 "	"
Toila	18 "	" või mootorpaadiga
Oru loss	15 "	" "
Ontika	30 "	" "
Meriküla	10 "	jalgsi
Utria	6 "	"
Vaivara sinimäed	5 "	"
Päite rand	7 "	"



TÄISKASVANUD LAAGRISSETULIJAILE

Täiskasvanuile on elamiseks omaette maja. Elu K. N. N. Ü. suvikodus kannab perekondlikku laadi. K. N. N. Ü. laager pakub täiskasvanuile, iseäranis üksikuile ametisolevaile, naistele tervendava ja odava suvipuhkuse võimaluse. Neil on tarvilik pidada kinni ainult söögi-, ülestõusmise- ja magamaminemiseaegadest. Laagri tegevusest osavõtt on neile vabatahtlik.

LASTEVANEMAILE

Julgeoleku mõttes võivad vanemad mureta saata oma tütreid K. N. N. Ü. laagrisse. Igale tütarlapsele pühendatakse seal isiklikku tähelepanu.

SPORTIMISE VÕIMALUSI

Suvikodul on avar maa-ala spordiväljakute all. Tennisväli asetseb merekaldal põldude vahel ja on ilusaim väljak Eestis oma asetuse poolest. On eriti selleks korraldatud kergejõustikuväli ja kaks võrkpalli platsi.

Laagris korraldatakse tenniskursus suvilaagris olijaile ja ümbruskonnas suvitajaile.



Tennisvõistluse vaheajal

VÕIMALUS KÜLASTADA KAUNEIMAIK KOHTI VIRU RANNIKUL

Narva	umbes 25 klm	rongiga
Narva-Jõesuu	18	„ autoga
Pühtitsa klooster	50	„ „
Toila	18	„ „ või mootorpaadiga
Oru loss	15	„ „ „
Ontika	30	„ „ „
Meriküla	10	„ jalgsi
Utria	6	„ „
Vaivara sinimäed	5	„ „
Päite rand	7	„ „



TÄISKASVANUD LAAGRISSETULIJAILE

Täiskasvanuile on elamiseks omaette maja. Elu K. N. N. Ü. suvikodus kannab perekondlikku laadi. K. N. N. Ü. laager pakub täiskasvanuile, iseäranis üksikuile ametisolevaile, naistele tervendava ja odava suvipuhkuse võimaluse. Neil on tarvilik pidada kinni ainult söögi-, ülestõusmise- ja magamaminekuaegadest. Laagri tegevusest osavõtt on neile vabatahtlik.

LASTEVANEMAILE

Julgeoleku mõttes võivad vanemad mureta saata oma tütreid K. N. N. Ü. laagrisse. Igale tütarlapsele pühendatakse seal isiklikku tähelepanu.



„Sinine maja“

Laagri juhtimine on usaldatud vilunud ja asjatundlike juhtide hooleks. Laagril on peale üldjuhi ja majaema veel tervishoiu, käsitöö, laulu jne. juhid.

SUVILAAGRI KORD

Tubadesse mahutamine: täiskasvanuid 2—4, lapsi kuni 5 ühes toas. Nii lastel kui täiskasvanuil tuleb ise oma tuba korras hoida.

MIDA VÕTTA KAASA?

Lihtne suvine riietus. Voodivaip, padi, linad, käterätid, kruus hambapesuvee tarvis ja muud isiklikud asjad.

Soovitav: supelülikond, võimluspüksid, tennisraket ja pallid. Võtku kaasa, kellel on: ülesvõtte aparaat, muusikariistad, noodid, juturaamatud, taimemääramise raamat jne.

ARSTITUNNISTUS

Arstitunnistus kopsude ja südame tervisliku seisukorra üle on tarviline. Kohalikkude K. N. N. Ü. kaudu on võimalik saada tunnistust maksuta.

LAAGRI TASU

Ülalpidamise maks on tütarlastele Kr. 1.05 ja täiskasvanuile Kr. 1.30 päevas. Ülesandmisel ette tasuda Kr. 2.—. Iga laagrisse sõitja saab 50% hinnaalanduse raudteel sõiduks.

LAAGRI AEG

Suvilaager on avatud 22. juunist — 25. juulini 1935. a. Laagrisse võib tulla kogu ajaks, nädalate viisi või nädalalõpuks.

REGISTREERIMINE:

Tallinnas, K. N. N. Ü., Harju 48, tel. 437-76	Haapsalus, K. N. N. Ü.,
Tartus, „ Suurturg 3, tel. 447	Rakveres, „ Pikk 19
Pärnus, „ Vabadusväli 4, tel. 300	Valgas, „ Aia 11
Narvas, „ Rüütli 24	Võrus, „ Jüri 26-a
Viljandis, „ Tartu 20	Kohilas, „

LAAGRI JUHID



„Sinine maja“

Laagri juhtimine on usaldatud vilunud ja asjatundlike juhtide hooleks. Laagril on peale üldjuhi ja majaema veel tervishoiu, käsitöö, laulu jne. juhid.

SUVILAAGRI KORD

Tubadesse mahutamine: täiskasvanuid 2—4, lapsi kuni 5 ühes toas. Nii lastel kui täiskasvanuil tuleb ise oma tuba korras hoida.

MIDA VÕTTA KAASA?

Lihntne suvine riietus. Voodivaip, padi, linad, käterätid, kruus hambapesuvee tarvis ja muud isiklikud asjad.

Soovitav: supelülirikond, võimluspüksid, tennisraket ja pallid. Võtku kaasa, kellel on: ülesvõtte aparaat, muusikariistad, noodid, jutu- raamatud, taimemääramise raamat jne.

ARSTITUNNISTUS

Arstitunnistus kopsude ja südame tervisliku seisukorra üle on tarviline. Kohalikkude K. N. N. Ü. kaudu on võimalik saada tunnistust maksuta.

LAAGRI TASU

Ülalpidamise maks on tütarlastele Kr. 1.05 ja täiskasvanuile Kr. 1.30 päevas. Ülesandmisel ette tasuda Kr. 2.—. Iga laagrisse sõitja saab 50% hinnaalanduse raudteel sõiduks.

LAAGRI AEG

Suvilaager on avatud 22. juunist — 25. juulini 1935. a. Laagrisse võib tulla kogu ajaks, nädalate viisi või nädalalõpuks.

REGISTREERIMINE:

Tallinnas, K. N. N. Ü., Harju 48, tel. 437-76	Haapsalus, K. N. N. Ü.,
Tartus, „ Suurturg 3, tel. 447	Rakveres, „ Pikk 19
Pärnus, „ Vabadusväli 4, tel. 300	Valgas, „ Aia 11
Narvas, „ Rüütli 24	Võrus, „ Jüri 26-a
Viljandis, „ Tartu 20	Kohilas, „

ARH PT-430

K. N. N. Ü. LIIDU SUVIKODU

KANNUKAL (SILLAMÄE), VIRU RANNIKUL

AINULAADNE PUHKEASUTUS EESTIS TÛTARLASTELE JA TÄISKASVANUILE
K. N. N. Ü. LIIKMEILE JA VÕÕRAILE



SUVILAAGER ON AVATUD 22. JUUNIST 1. AUGUSTINI 1936. A.
ADDRESS: SILLAMÄE, K. N. N. Ü. SUVIKODU

TRUKITOO

K. a.

PT
TÜ Raamatukogu

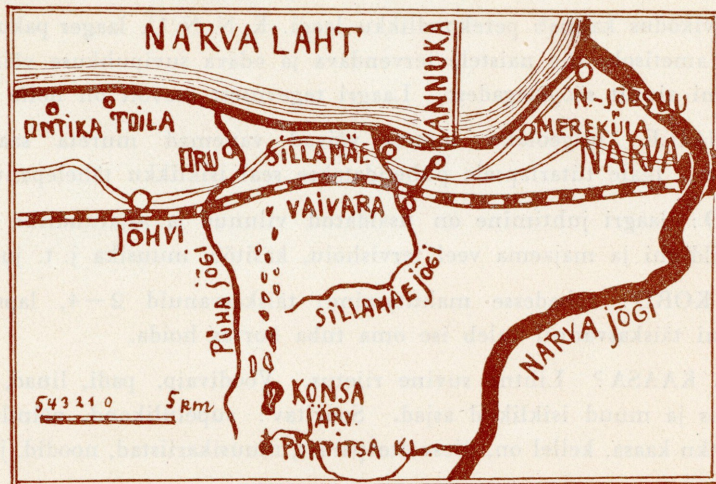
430-63

REGISTREERIMINE :

Tallinnas, K. N. N. Ü. Harju 48, tel. 437-76
Tartus, „ Suurturg 3, tel. 447
Pärnus, „ Vabadusväli 4, tel. 300
Narvas, „ Rüütli 24
Viljandis, „ Tartu 20

Haapsalus, K. N. N. Ü.
Rakveres, „ Pikk 19
Valgas, „ Aia 11
Võrus, „ Jüri 26-a
Kohilas, „

VÕIMALUS KÜLASTADA KAUNEMAJD KOHTI VIRU RANNIKUL



Narva	umbes 25 klm. rongiga	Meriküla	umbes 10 klm. jalgsi
Narva-Jõesuu	18 " autoga	Utria	6 " "
Pühtitsa klooster	50 " "	Vaivara Sinimäed	5 " "
Toila	18 " " või mootorpaadiga	Päite rand	7 " "
Oru loss	15 " " " "		
Ontika	30 " " " "		

ARH PT-430

K. N. N. Ü. LIIDU SUVIKODU

KANNUKAL (SILLAMÄE), VIRU RANNIKUL

AINULAADNE PUHKEASUTUS EESTIS TÛTARLASTELE JA TÄISKASVANUILE
K. N. N. Ü. LIIKMEILE JA VÕÕRAILE



Tartu Ülikooli Raamatukogu
ARHIIVKOGU

SUVILAAGER ON AVATUD 22. JUUNIST 1. AUGUSTINI 1936. A.
ADDRESS: SILLAMÄE, K. N. N. Ü. SUVIKODU

TRÜKITOO

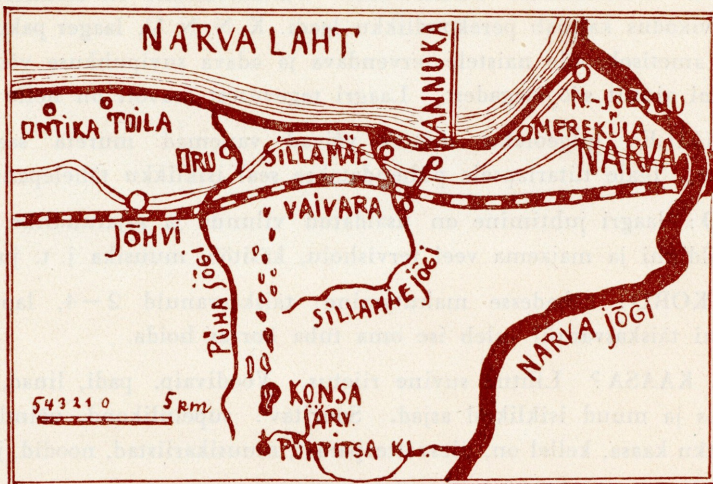
K. a.

PT
TÜ Raamatukogu
430-63

REGISTREERIMINE:

Tallinnas, K. N. N. Ü. Harju 48, tel. 437-76	Haapsalus, K. N. N. Ü.
Tartus, " Suurturg 3, tel. 447	Rakveres, " Pikk 19
Pärnus, " Vabadusväli 4, tel. 300	Valgas, " Aia 11
Narvas, " Rütli 24	Võrus, " Jüri 26-a
Viljandis, " Tartu 20	Kohilas, "

VÕIMALUS KÛLASTADA KAUNEMAJD KOHTI VIRU RANNIKUL



Narva umbes 25 klm. rongiga	Meriküla umbes 10 klm. jalgsi
Narva-Jõesuu " 18 " autoga	Utria " 6 " "
Pühtitsa klooster " 50 " "	Vaivara Sinimäed " 5 " "
Toila " 18 " " või mootorpaadiga	Päite rand " 7 " "
Oru loss " 15 " " " "	
Ontika " 30 " " " "	

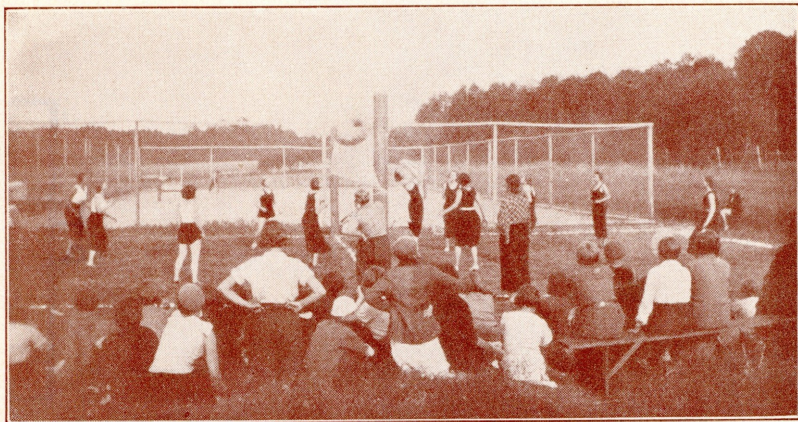


„Sinine maja“

K. N. N. Ü. SUVIKODU ASUB Kannukal, looduslikult ilusal Viru rannikul 4 klm Vaivara jaamast.

SUVILAD JA ÜMBRUS. Suvikodu all on 3 puust mansardkorruga suvilat mere kaldal. Läheduses on ilus männimets. Majad on õhurikkad, kinniste (klaas) ja lahtiste rõdudega. Suvikodu sisseade on lihtne. Pesemisruumis on sooja vee võimalus. Toit on küllaldane ja terve.

SUVILAAGRI KORRALDAMISE PÕHIMÕTTEID TÛTARLASTELE 10—18 a. K. N. N. Ü. suvilaager tÛtarlastele ei ole ùksnes ajaviite-puhkeasutus, vaid tema korraldamise sihiks on — olla abiks tÛtarlapsele tema igakÛlgses kasvamises. Pakkudes tÛtarlapsele puhkust, lõbu ja mitmekesidust, pÛütakse äratada temas ka mõnesuguseid uusi huvisid ja olla abiks temale teatud oskuste omandamisel. Laagri elu ja tegevus annab igaihele võimaluse enesearendamiseks ja kasvamiseks.



LAAGRI KAVAS ON: võrkpall, tennis, võimlemine, kergejõustik, matkamine, ujumine; vihmase ilmaga mitmekesine kava saalis; esimese arstiabi õpetus; lõkketuli rannal, igasugust käsitööd, laulu ja muusikat. Suvikodus on ka raamatukogu. Suvikodul on tennisväljak, kaks võrkpalliplatsi ja kergejõustikuväli. Laagris korraldatakse tenniskursus suvilaagris olijaile ja ümbruskonnas suvitajaile.

TÄISKASVANUD LAAGRISSE TULIJAILE. Täiskasvanuile on elamiseks omaette maja. Elu K. N. N. Ü. suvikodus kannab perekondlikku laadi. K. N. N. Ü. laager pakub täiskasvanuile, iseäranis üksikuile ametisolevatele naistele tervendava ja odava suvipuhkuse võimaluse. Neil on tarvilik pidada kinni ainult söögiaegadest. Laagri tegevusest osavõtt on neile vabatahtlik.

LASTEVANEMAILE: julgeoleku mõttes võivad vanemad mureta saata oma tütreid K. N. N. Ü. laagrisse. Iga le tütarlapsele pühendatakse seal isiklikku tähelepanu.

LAAGRIJUHID: laagri juhtimine on usaldatud vilunud ja asjatundlike juhtide hooleks. Laagril on peale üldjuhi ja majaema veel tervishoiu, käsitöö, muusika j. t. juhid.

SUVILAAGRI KORD: tubadesse mahutamise: täiskasvanuid 2—4, lapsi kuni 5 ühes toas. Nii lastel kui täiskasvanuil tuleb ise oma tuba korras hoida.

MIDA VÕTTA KAASA? Lihtne suvine riietus. Voodivaip, padi, linad, käterätid, kruus hambapesuvee tarvis ja muud isiklikud asjad. Soovitav: supelülirikond, võimluspüksid, tennisreked ja pallid. Võtku kaasa, kellel on, ülesvõtteaparaat, muusikariistad, noodid, juturaamatud jne.

ARSTITUNNISTUS kopsude ja südame tervisliku seisukorra üle on tarviline. Kohalikkude K. N. N. Ü. kaudu on võimalik saada tunnistust maksuta.

LAAGRI TASU: ülalpidamismaks on tütarlastele Kr. 1,25 ja täiskasvanuile Kr. 1,40 päevas. Iga laagrisse sõitja saab 50⁰/₀ hinnaalandust raudteel sõiduks.

LAAGRI AEG: 22. juunist — 1. augustini 1936. a. Laagrisse võib tulla kogu ajaks, nädalate viisi või nädalalõpuks.

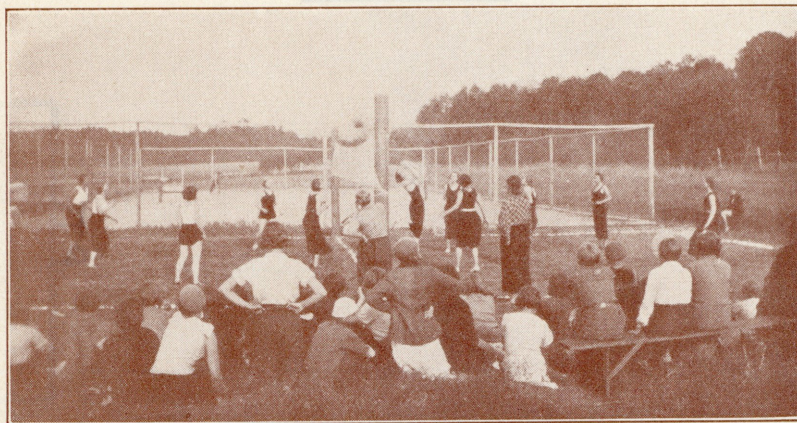


„Sinine maja“

K. N. N. Ü. SUVIKODU ASUB Kannukal, looduslikult ilusal Viru rannikul 4 klm Vaivara jaamast.

SUVILAD JA ÜMBRUS. Suvikodu all on 3 puust mansardkorruga suvilat mere kaldal. Läheduses on ilus männimets. Majad on õhukad, kinniste (klaas) ja lahtiste rõdudega. Suvikodu sisseseade on lihtne. Pesemisruumis on sooja vee võimalus. Toit on küllaldane ja terve.

SUVILAAGRI KORRALDAMISE PÕHIMÕTTEID TÛTARLASTELE 10—18 a. K. N. N. Ü. suvilaager tÛtarlastele ei ole ðksnes ajaviite-puhkeasutus, vaid tema korraldamise sihiks on — olla abiks tÛtarlapsele tema igakÛlgses kasvamises. Pakkudes tÛtarlapsele puhkust, lõbu ja mitmekesidust, pÛütakse äratada temas ka mõnesuguseid uusi huvisid ja olla abiks temale teatud oskuste omandamisel. Laagri elu ja tegevus annab igauhele vimaluse enesearendamiseks ja kasvamiseks.



LAAGRI KAVAS ON: võrkpall, tennis, võimlemine, kergejõustik, matkamine, ujumine; vihmase ilmaga mitmekesine kava saalis; esimese arstiabi õpetus; lõkketuli rannal, igasugust käsitööd, laulu ja muusikat. Suvikodus on ka raamatukogu. Suvikodul on tennisväljak, kaks võrkpalliplatsi ja kergejõustikuväli. Laagris korraldatakse tenniskursus suvilaagris olijaile ja ümbruskonnas suvitajaile.

TÄISKASVANUD LAAGRISSE TULIJAILE. Täiskasvanuile on elamiseks omaette maja. Elu K. N. N. Ü. suvikodus kannab perekondlikku laadi. K. N. N. Ü. laager pakub täiskasvanuile, iseäranis üksikuile ametisolevaile naistele tervendava ja odava suvipuhkuse võimaluse. Neil on tarvilik pidada kinni ainult söögiaegadest. Laagri tegevusest osavõtt on neile vabatahtlik.

LASTEVANEMAILE: julgeoleku mõttes võivad vanemad mureta saata oma tütreid K. N. N. Ü. laagrisse. Igale tÛtarlapsele pÛhendatakse seal isiklikku tähelepanu.

LAAGRIJUHID: laagri juhtimine on usaldatud vilunud ja asjatundlike juhtide hooleks. Laagril on peale üldjuhi ja majaema veel tervishoiu, käsitöö, muusika j. t. juhid.

SUVILAAGRI KORD: tubadesse mahutamine: täiskasvanuid 2—4, lapsi kuni 5 ühes toas. Nii lastel kui täiskasvanuil tuleb ise oma tuba korras hoida.

MIDA VÕTTA KAASA? Lihtne suvine riietus. Voodivaip, padi, linad, käterätid, kruus hambapesuvee tarvis ja muud isiklikud asjad. Soovitav: supelülirikond, võimluspÛksid, tennisreket ja pallid. Võtku kaasa, kellel on, ülesvõtteaparaat, muusikariistad, noodid, juturaamatud jne.

ARSTITUNNISTUS kopsude ja südame tervisliku seisukorra üle on tarviline. Kohalikkude K. N. N. Ü. kaudu on võimalik saada tunnistust maksuta.

LAAGRI TASU: ðlalpidamismaks on tÛtarlastele Kr. 1,25 ja täiskasvanuile Kr. 1,40 paevas. Iga laagrisse sõitja saab 50% hinnaalandust raudteel sõiduks.

LAAGRI AEG: 22. juunist — 1. augustini 1936. a. Laagrisse võib tulla kogu ajaks, nädalate viisi või nädalalõpuks.



K. N. N. Ü.-LIIDU

SUVIKODU KANNUKAL

Päevatasu: täiskasvanuile Kr. 1.40
ja lastele „ 1.25

(SILLAMÄE) VIRU RANNIKUL

Avatud: 23. VI — 3. VIII 37. a.

**Ainulaadne
puhkeasutus
Eestis tütarlas-
tele ja täiskas-
vanuile, K.N.N.Ü.
liikmeile ja vöö-
rastele.**



Address:
Sillamäe, K. N. N. Ü-
gute suvikodu.



LASTEVANEMAD!

Hoolitsege suvel oma laste tervise ja nende vaimse puhkuse eest! Kui teil selleks soov on, kuid puudub võimalus — siis usaldage see K. N. N. Ü-le, saates lapsed K. N. N. Ü. suvikodusse.

SUVILAAGRI KORRALDAMISE PÕHIMÕTTEID TÛTARLASTELE 10—18 a.

K. N. N. Ü. suvilaager tÛtarlastele ei ole ùksnes ajaviite-puhkeasutus, vaid tema korraldamise sihiks on — olla abiks tÛtarlapsele tema igakÛlgses arenemises: pakkudes tÛtarlapsele puhkust ja lõbusat ajaviidet pÛütakse äratada temas uusi harrastusi ja olla abiks temale teatud oskuste omandamisel. Laagri elu ja tegevus annab igaÛhele võimaluse enese arendamiseks ja kasvatamiseks.

Julgeoleku mõttes võivad vanemad mureta saata oma tÛtred K. N. N. Ü. laagrisse. Igale lapsele pÛhendatakse seal isiklikku tähelepanu.

LAAGRIJUHID: Laagri juhtimine on usaldatud vilunud ja asjatundlikkude juhtide hooleks. Laagril on peale ùldjuhi ja majaema veel tervishoiu, käsitöö, muusika j. t. juhid.



***Dõfke kaasa:
DõimlemispÛksid
ja -kingad.***

Laagri aeg: 25. VI — 3. VIII 37. a.

SUVILAAGRI KORD: Tubadesse mahutamine — täiskasvanuid 2—4, lapsi kuni 5 ühes toas. Nii lastel kui ka täiskasvanuil tuleb ise oma tuba korras hoida.

ARSTITUNNISTUS kopsude ja südame tervisliku seisukorra üle on tarvilik. Kohalikkude K. N. N. Ü. kaudu on võimalik saada tunnistust maksuta.

LAAGRI TASU: Ülalpidamisetasu on tütarlastele Kr. 1.25 ja täiskasvanuile Kr. 1.40 päevas. Iga laagrisse sõitja saab 50% hinnaalandust raudteel sõiduks.



Võrkpalli võistlus.



Lapsed lähevad hommikupalvusel lipuplatsile lippu heiskama.

Dõfke kaasa:

Lihne suvine riietus ja, kellel on, ülesvõtteaparaat, muusikariistad, noodid, juturaamatud jne.

Laagri aeg: 23. VI — 3. VIII 37. a.

LASTEVANEMAD!

Hoolitsege suvel oma laste tervise ja nende vaimse puhkuse eest! Kui teil selleks soov on, kuid puudub võimalus — siis usaldage see K. N. N. Ü-le, saates lapsed K. N. N. Ü. suvikodusse.

SUVILAAGRI KORRALDAMISE PÕHIMÕTTEID TÛTARLASTELE 10—18 a.

K. N. N. Ü. suvilaager tÛtarlastele ei ole üksnes ajaviite-puhkeasutus, vaid tema korraldamise sihiks on — olla abiks tÛtarlapsele tema igakÛlgses arenemises: pakkudes tÛtarlapsele puhkust ja lõbusat ajaviidet pÛütakse äratada temas uusi harrastusi ja olla abiks temale teatud oskuste omandamisel. Laagri elu ja tegevus annab igauhele võimaluse enese arendamiseks ja kasvatamiseks.

Julgeoleku mõttes võivad vanemad mureta saata oma tÛtred K. N. N. Ü. laagrisse. Igale lapsele pÛhendatakse seal isiklikku tuhelepanu.

LAAGRIJUHID: Laagri juhtimine on usaldatud vilunud ja asjatundlikkude juhtide hooleks. Laagril on peale üldjuhi ja majaema veel tervishoiu, käsitöö, muusika j. t. juhid.

**Võfke kaasa:
VõimlemispÛksid
ja -kingad.**

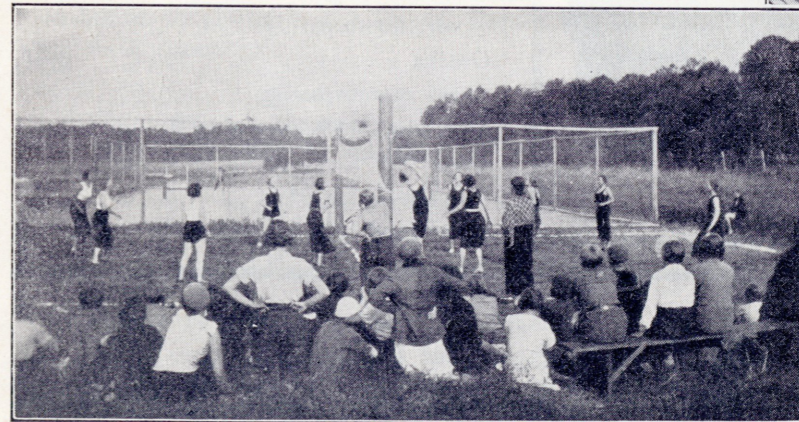
Laagri aeg: 23. VI — 3. VIII 37. a.



SUVILAAGRI KORD: Tubadesse mahutamine — täiskasvanuid 2—4, lapsi kuni 5 ühes toas. Nii lastel kui ka täiskasvanuil tuleb ise oma tuba korras hoida.

ARSTITUNNISTUS kopsude ja südame tervisliku seisukorra üle on tarvilik. Kohalikkude K. N. N. Ü. kaudu on võimalik saada tunnistust maksuta.

LAAGRI TASU: Ülalpidamisetasu on tÛtarlastele Kr. 1.25 ja täiskasvanuile Kr. 1.40 päevas. Iga laagrisse sõitja saab 50% hinnaalandust raudteel sõiduks.



Võrkpalli võistlus.



Lapsed lähevad hommikupalvusel lipuplatsile lippu heiskama.

**Võfke kaasa:
Lihne suvine riietus ja,
kellel on, ülesvõtteapa-
raat, muusikariistad,
noodid, juturaamatud jne.**

Laagri aeg: 23. VI — 3. VIII 37. a.

LAAGRIS õpetatakse hindama lihtsat eluviisi vabas looduses ja tuntakse end õnneliku ja vaba liikmena selles tütarlaste ühiskonnas, kus üldsuse heaolu on tähtsam kui igaühe isiklikud soovid.

LAAGRI KAVAS on: võrkpall, tennis, võimlemine, kergejõustik, matkamine, ujumine. Huvi korral diskussioonide rühmad, esimese arstiabi õpetus, lõkketuli rannal, igasugust käsitööd, laulu ja muusikat; vihmase ilmaga mitmekesine kava saalis. Suvikodul on oma raamatukogu.



Õppige ujumist vilunud spordijuhilt K. N. N. Ü. suvilaagris.



***Võfke kaasa:
Voodi vaip, linad,
käterätikud,
kruus hambapesuvee tarvis ja
muud isiklikud
tarbed.***

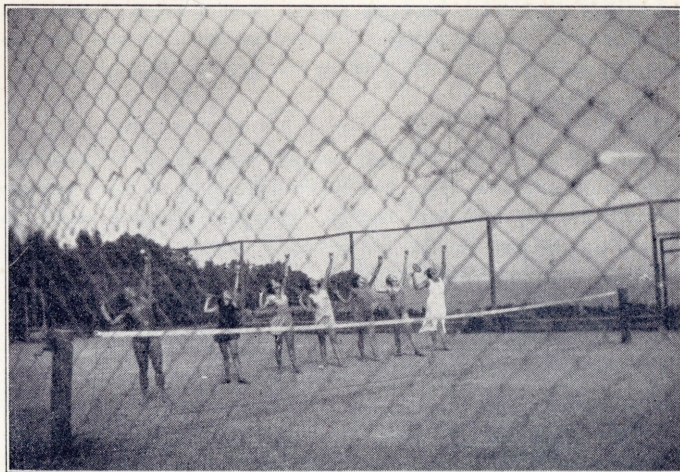
K. N. N. Ü. SUVIKODU ASUB Kannukal, looduslikult ilusal Viru rannikul, 4 km Vaivara jaamast.

SUVILAD JA ÜMBRUS. Suvikodu all on 3 puust mansardkorraga suvilat mere kaldal. Läheduses on ilus männimets. Majad on õhurikkad, kinniste (klaas) ja lahtiste rõdudega. Suvikodu sisseseeade on lihtne. Pesemisruumis on sooja vee võimalus. Toit on küllaldane ja terve.

NAISAMETNIKUD!

Teil on võimalus värskendada oma energiat K. N. N. Ü suvilaagris, kus Teie pärast pingutavat tööd võite oma puhkuse ajal iga päev mere rannal võimelda, meres supelda, tennist mängida ja ette võtta ilusaid jalutuskäike.

Võfke kaasa: Tennisreket ja -pallid.



Tennisekursus.

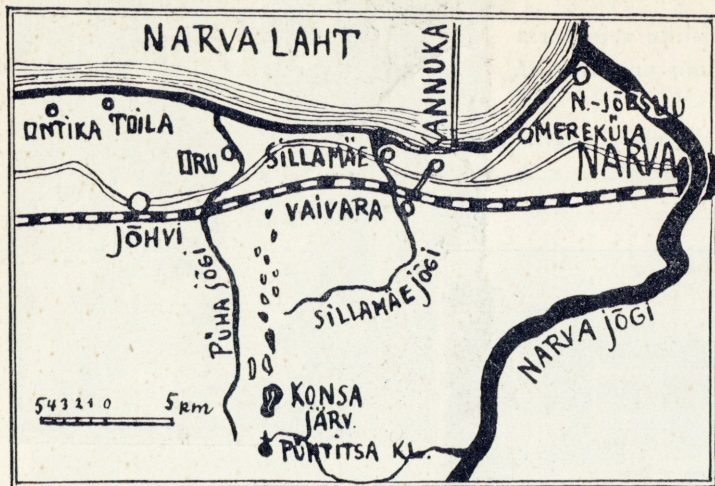
LAAGRIS korraldatakse tennisekursus suvilaagris olijaile ja ümbruskonnas suvitajaile. Suvikodul on avar maa-ala spordiväljakute all. Tennisväli asetseb merekaldal põldude vahel ja on ilusaim väljak Eestis oma asetuse poolest.

TÄISKASVANUD LAAGRISSE TULIJAILE.

Teie toitmise eest hoolitseb vilunud majaema. Teie magate õhurikastes tubades, eraldatult lastest, omaette majas. Elu K. N. N. Ü. suvikodus kannab perekondlikku laadi. K. N. N. Ü. laager pakub Teile, iseäranis üksikuile ametisolevatele naistele, tervendava ja odava suvipuhkuse võimaluse. Teil on tarvilik pidada kinni ainult söögiaegadest. Laagri tegevusest osavõtt on Teile vabatahtlik.

Laagri aeg : 23. VI — 3. VIII 37. a.

VÕIMALUS KÜLASTADA KAUNEIMAIÐ KOHTI VIRU RANNIKUL



Narva	umbes 25 klm.	rongiga
Narva-Jõesuu	18	autoga
Pühtitsa klooster	50	" "
Toila	18	" "
		või mootorpaadiga
Oru loss	15	" "
		või mootorpaadiga
Ontika	30	" "
		või mootorpaadiga
Meriküla	umbes 10 klm.	jalgsi
Utria	6	" "
Vaivara-Sinimäed	5	" "
Päite rand	7	" "

REGISTREERIMINE:

Tallinnas, K.N.N.Ü. Pikk t. 67,
tel. 437-76

Tartus, K.N.N.Ü. Suurturg 3,
tel. 447

Pärnus,

Narvas, K.N.N.Ü. Rüütli 24

Viljandis, " Tartu 20

Haapsalus, " Kalda 6

Rakveres, " Pikk t. 19

Valgas, K.N.N.Ü. Peetri t. 2

Võrus, " Jüri 26-a

Kohilas, " Vabriku laste-
aed. **PT**

TÜPamatukogu

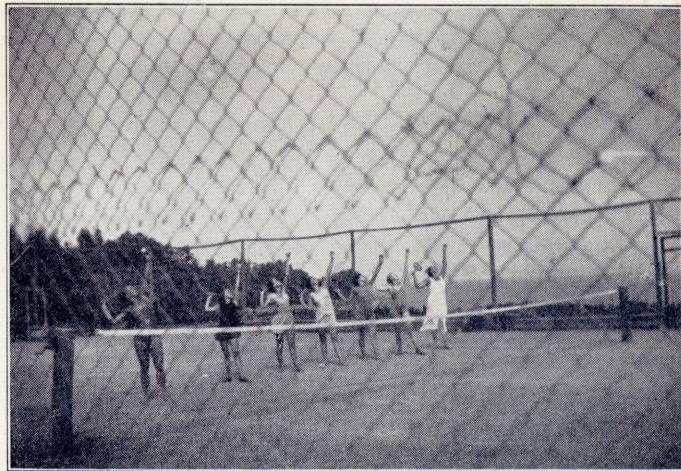
430-68

SUVILAD JA ÜMBRUS. Suvikodu all on 3 puust mansardkorraga suvilat mere kaldal. Läheduses on ilus männimets. Majad on õhurikkad, kinniste (klaas) ja lahtiste rõdudega. Suvikodu sisseseeade on lihtne. Pesemisruumis on sooja vee võimalus. Toit on küllaldane ja terve.

NAISAMETNIKUD!

Teil on võimalus värskendada oma energiat K.N.N.Ü suvilaagris, kus Teie pärast pingutavat tööd võite oma puhkuse ajal iga päev mere rannal võimelda, meres supelda, tennist mängida ja ette võtta ilusaid jalutuskäike.

Võtke kaasa: Tennisreket ja -pallid.



Tennisekursus.

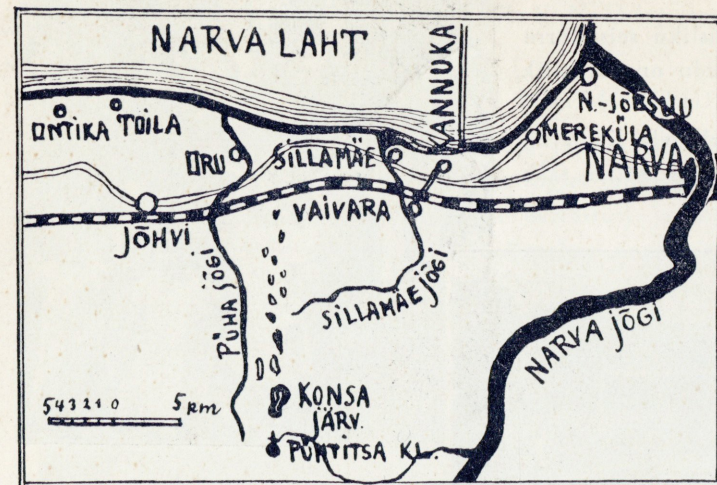
LAAGRIS korraldatakse tennisekursus suvilaagris olijaile ja ümbruskonnas suvitajaile. Suvikodul on avar maa-ala spordiväljakute all. Tennisväli asetseb merekaldal põldude vahel ja on ilusaim väljak Eestis oma asetuse poolest.

TÄISKASVANUD LAAGRISSE TULIJAILE.

Teie toitmise eest hoolitseb vilunud majaema. Teie magate õhurikkastes tubades, eraldatult lastest, omaette majas. Elu K.N.N.Ü. suvikodus kannab perekondlikku laadi. K.N.N.Ü. laager pakub Teile, iseäranis üksikuile ametisolevatele naistele, tervendava ja odava suvipuhkuse võimaluse. Teil on tarvilik pidada kinni ainult söögiaegadest. Laagri tegevusest osavõtt on Teile vabatahtlik.

Laagri aeg: 23. VI — 3. VIII 37. a.

VÕIMALUS KÜLASTADA KAUNEIMAIÐ KOHTI VIRU RANNIKUL



Narva	umbes 25 klm.	rongiga
Narva-Jõesuu	18	autoga
Pühtitsa klooster	50	”
Toila	18	”
		või mootorpaadiga
Oru loss	15	”
		või mootorpaadiga
Ontika	30	”
		või mootorpaadiga
Meriküla	umbes 10 klm.	jalgsi
Utria	6	”
Vaivara-Sinimäed	5	”
Päite rand	7	”

REGISTREERIMINE:

Pärnus,
Tallinnas, K.N.N.Ü. Pikk t. 67, tel. 437-76
Tartus, K.N.N.Ü. Suurturg 3, tel. 447
Narvas, K.N.N.Ü. Rüütli 24
Viljandis, ” Tartu 20
Haapsalus, ” Kalda 6
Rakveres, ” Pikk t. 19

Välgas, K.N.N.Ü. Peetri t. 2
Võrus, ” Jüri 26-a
Kohilas, ” Vabriku laste-
aed. **PT**

TÜP amatukogu

430-68