

"  
 Arakiri Kammeri kooli maad-kr. #14 -  
 osu-müügi lepingust. Arakirja valmistanud  
 Kodijärve vallavalitsusel oleva algtensti järele  
 21ja22III1934. O. Kaarna, kooli juhataja.

	<u>Tradslat</u>
2) Dorpatl. Kreis.	Tartu maakonnad.
Kirchspiel Camby.	Camby kihelkonnad.
Get Duckershof	Kammeri mõisa
Grundstück Spilland Gefinde #14	Kohli mõisa tallo #14.
. 8. Thaler 62. Groschen	. 8. taaleri 62. krossi
<u>Gehochstand.</u>	<u>walla orjusfemaad.</u>
1) Gefindes-Verkauf-u. Kaufcontract	Talloaseme kaubakontraht.

Pämbatfel jinn al nimmetedu päiwal omma Tartu  
 maakonna Camby kihelkonnad Kammeri mõisa  
 perispraua Caroline von Staden kui müüja ja  
 Kammeri Kogukond kui ostja wahhel henda ja omma  
 warranduste ja õiguste pärrandajide nimmel seddafiinast  
 kaubakontrahti kõnnelne, tenne ja kirja pandne:

§1.

Kammeri mõisa perispraua <sup>Caroline</sup> ~~Caroline~~ <sup>von Staden</sup> ~~von Staden~~  
 müüb jelle "Säduse" põhja pääl, kuis Liwlandimaa mõisni-  
 kuide Kredit-Kassa abbiga tallomaid wõip müüwa  
 nime osta, mis Liwlandimaa Kubernemangu wallitusse  
 patenti läbbi jelt 5. Septembrilt 1866 #80 kulutedus jai,  
 omma Kammeri mõisa Kohli mõisa #14 tallokohtust  
 wakkoramato perra .8. taalert .62. krossi orjusfemaad ja  
 maamätja läbbi wäljaarwatud . taaleri . krossi  
 mõisfemaad, ihtekoko 8. taaleri .62. krossi maad kige  
 pfamma tallo honetega ja mu tallo ommandusfega  
 temma õige püride jiffin, nida kui maamöötaja <sup>klomp</sup>  
 neid 1867. aasta om kaartid pandne ja ristikiwwi nime  
 kuppattidega ärra märkigu, kige õigusega, mis 13. No-  
 wembril 1860 wäljatulne Liwlandimaa Tallorahwa Sä-  
 dusferramato perra tallokohtusfel lubba om piddada,

1) Saksakeelne pool lepingust on jäetud arakirjutamata (edaspidi),  
 eestikeelne on täielikult arakirjutatud (O.K.)  
 2) On püütud jälgendada tolle aegset käekirja (O.K.)  
 3) Caroline v. Staden (O.K.)

... pärrismõisa vastutamisega 1187 rubla. — kop,  
kirjutata üts tuhat üts lada kätte kümmeid feize  
rubla. — kop. hõberakha päle ärralõpitu  
kinduna kaubahiina eest

Kamari Kogorõnda

kätte pärris ommanduseks ärra.

### §2.

Sedda kaubahiina 1187 rubla. — kop. hõberakha,  
tasub oftja seddawiisi, et temma

1) sedda pantpüüve summat, mis Liivlandimaa mõis-  
nikuude Kredit-Kassa üllem wallitus. — Kohli  
maja N:14 tallokohtusele, luppal anda, kui omma  
wõlga henda päle wõttab ja päle se ka weel nimmet  
tunnistab, et temma selle temmale lubbatu pantpüüve-  
wõlga eest Kredit-Kassa fädusse perre kige mu  
wõlga ette ei mitte ütinda omma täwwe. Kohli maja  
N:14 tallokohtusega ja temma jäädwa warra ja  
majapidamisega tarwidusega esiärralde, enge ka  
kige omma mu liikwa ja liikumatta warraga üle-  
üldge tahhab Kredit-Kassa-Seltile wastotada ja  
kikk Kredit-Kassa-Selti kinnitused ja fädusse, mis  
müid käen omma, woi weel eddispäädi õigussega man-  
nutullewa, ilm wastopannemata hääs wõtta ja täuta,  
et müid Liivlandimaa mõisnikuude Kredit-Kassa  
wallituse polest temma pantpüüve-wõlg ülesütteldasse.  
Sedda pantpüüve-summa jaap, nipaljo kui  
parhilla wõip ettearwata wast ollema 700 rubl. hõ.

2) sedda müjaprowale ette ärramõsetu kaubahiina  
osa 200 hõberbl. mes herra jün kontrakti al  
omma nimme allapanemisega tunnistas kätte  
jannu ollewat, terse oftmise summaft mahhaarwap;

3) selle kaubahiina osa ülle mes weel pudup  
nink wäljateep 287. (hõberubla) müjaprowale seddamaid,  
kui pantpüüve-summa 700 rubla Kohli maja talo maa-  
osa päle om lubbatu anda, 287 rubla jure wõlga-  
tunnistuse kirju kätte annap, mes ostetu maa-osa  
päle kohto läbbi peawad wõllas kirjotodus sama  
ja egga ajastaja kus protsenti intressi kannawa.  
Nimmetedu intressid peawad egga pole ajastaja  
1 Aprilil ja 1 Octoberil kolme protsenti ette ärramas-  
fetus janna ja oftja towotab neidsummatid wõllakirju  
üts hawal omma fäetu kõrra perre 1 Aprilil 18. 83  
kein wõlg erwa mäsfa, wõla kirjet om üts 287 rublane  
ilma et waja olles ülesütteldad, müjaprowale kätte woi

1) Lisaselgitus kordamisjärjile (o.k.) 2) Peabõlema janna.

selle kätte, kelle käen ütiko wõllakirja õigussega johu-  
wa ollema, kohhalt ärramõsetu.

Tähhendus. Kui se pantpüüve-summa, mes Kohli  
maja N:14 maa-osa päle lubbatu anda, neas juremb  
ollema, kui jün üllemal on ettearwatu, jis jaap se  
3. numbril al tähhendetu wõllakirjade summa seddawõrra  
wähhembas tethus, kui se wahhel tõeste lubbatu nink  
jün üllemal ettearwatu pantpüüve-summa wahhel wälja-  
teep, kui wähhembas, jis jurembas, ja jaap ommal ajal  
jün kontraktin kirja pantus janna, mis waja om.

Summa: 1187 hõberbl.

kellega jis terse kaubahiina, mes üts tuhat üts  
lada kättelekõmmeid feize hõberbl. wäljateib, tasfa jaap.

### §3.

Oftja towotap, kik Liivlandimaa mõisnikuude  
Kredit-Kassa-Selti fädusse, mes parhilla omma,  
ehk weel eddispäädi plas wäljatullema, hääs wõtta  
nink henda ilmkeelmata neide alla heida. Esijär-  
nalde towotab temma, kui oftja nink Kredit-Kassa-  
Selti wõlglane, kigij omma pantpüüve-wõlga asjuna  
Kredit-Kassa wallituse fädumisi ja kasne hõlega  
tähelepanna ja ilm wastopannemata täuta.

### §4.

Oftjal, kes Kredit-Kassa abbiga Kohli maja  
N:14 tallokohtuse perripiddajas om jannu, ei olle lubba-  
tõile õigust anda selle kottuse päle ütte, ehk  
tõist jäädwa orjult nõuda, ni kawwa kui sel kottus  
sel Kredit-Kassaga pantpüüve-wõlgo om.

### §5.

Oftja towotap, et Kohli maja N:14 tallo fädus-  
jepärralinnu raudwarra, ni kawwa kui sel kot-  
tosel Kredit-Kassa-Seltiga wõlgo om, peap arwo  
ja ollemise polest tärwelik ollema.

### §6.

Oftja tunnistas ja jääb selle tunnistuse päle  
ilmumata, et temma selle kaarti perre, mes §1.  
nimmetedu, Kohli maja N:14 tallo piri  
om läbbikäinu ärrakaenu ja löidnu, et kik  
ristikiwui ja kuppatti nida omma ärramõrgitu kuidas  
Kohli maja N:14 tallo kaart wäljanäitap nink  
õigus om.

§7.

Ostja tootap omma Kohli maja N:14 tallo pantpüüse-wõlde ärratasumises üts protsent fittamast wõllast, se om ... protsent egga poleaastase masmis. se terminil, masfa, nink intressidega kokku igga pole asta est ette 1 Aprilil ja 1<sup>o</sup> Octobrile.

§8.

Ostjal ei alle mitte ütfinda rik kogukonna masfa mes tallorottuse päält nõuwetas, nida kui nimmelt neid, mes liiwlandimaa wastfe Tallorahwa Säduse ramatu §§ 411, 437, 438, 463, 511 ja 541 Tähhendus nimmetawad, masfa, enge temma kannap ka neist arwalekust §§48 ja 49 nimmitedu masfaust, mis seniajani müja piddi masma, ni paljo kui ostetu tallo päle temma taaleri arwo perwa terve mõisa fuuruse wasto arwata tullep. Sedda masfa jaggo masfap ostja § 51 perda egga masfotermidi ajal mõisa perisproua kätte ärra. Ka rik muud arwalekuid, masfa ja tahtmisi, mes wast weel eddespäidi peas üllembide jädufe perda päle pantama, peap ostja kandma.

§9.

Ostja tootap rik Lutteruse ririkko masfa ning tahtmisi jeddafamma wiisi täüta, kui endine tallo perremer neid seniajani jädufe perda om täütnu ja, eddespäidi eggaüts felle tallo perispiddaga, neid peap täütnu Kohli maja N:14 tallorottus wastotap ka se eest, et kui nimmitedu ririkko masfa kohto poleft päässe ümbrefäetus, fyrembas tettus, woi rahha päle jäetus jama, se tallorottus jedda mitte täütmata ei jätta, mes temma päle tullep.

§10.

Nida kui liiwlandimaa wastne Tallorahwa Säduse ramatu 1860 aastast § 220 Tähhendus kinnitap, jääb jahhipiddamise õigus tallo piri fissen, ni kui seniajani oli, mõisa perisproua kätte.

§10<sup>2)</sup>

Ostja tootap, omma käest tallule raudwarra, kelle pääl üttere wõlgo ei ole, joetada, se om kigewähhembat 1. hobbest, 3. töpra ja 6. warka

fuurwilja femet, nida kui wastfe Tallorahwa Säduse ramatu §§ 224 ja 225 ja Lüsakirri C. jedda kinnitawa, ja om jellega rahhul, et se raudwarra talloga jäädwal wiil ühhendetas.

§12.

Ostetu tallo antas 23 Aprilil 1877 ostja kätte ärra. Rik arwalekü ja kohto masfa nink muud masfa kannap ostja wasto wõt-mise päiwast ja dik, ja fittamast päiwast arwatas tedda ka felle tallo perispiddajas.

§13.

Ni kawra kui kaubahinna esfa, mes wõldekirja (§2, pkt. 3) tunnistawa, weel ei ole ärramastu, ei tohhi ostja jedda tallorottust ilma perisproua lubbata tõlfe kätte ärramiwa, algo jis et wastne ostja jedda kaubahinna wõlga, mes käen olla wõllakirja tunnistawa öwra kohalt nink kogona ärramasfa.

§14.

Rik kulle, mes se kontrakti teggemise läb-  
bi tulleb, ni kui kohta kinnitufe, proklaama, kuul-  
lus, tallona artide teggemine w. kannap ostja  
ütfinda.

§15.

Wiimfeld tootawa mõlemba kontraktiteggi ja rik, mes fin kontraktin om ülespantu, usfutaralt ja kindwalt piddada, ja täüta, nink om ses kinnitufes 5 kontrakti lafknu fõnda fõnnalt kirja panda ja egga kontrakti alla omma käega omma nimme alla kirjotanu. Kameri  
maifa 14 Aprilil 1877 Caroline von Hader

geb: von Mäller  
Kameri Kogukonda uls Bor Höfmann  
nimel Rittmeister Carl von Hader  
walawanemb Mango Undity vor. spe. Adjutant.

1) Oblitavasti viqa; õige: perispiddaja (ok.) 2) Viqa - arwata-  
vasli peab olema 11, kuna Saksa abjektstis on 11 (ok.)

Von Einem Kaiserlichen 4. ten Juryhofen  
Kirchspielsgerichte wird hiermit attestiert,  
dass der Frau Caroline u. H. Carl Staden und  
dem Bauer Hugo Andritz nicht nur alle Be-  
dingungen des vorstehenden Contractes verlesen  
sondern auch die Strafen, welche die Gesetze  
für simulirte Verträge festsetzen, bekannt ge-  
macht worden sind, und dass sämtliche  
diese Personen den vorstehenden Contract eigen-  
händig unterzeichnet haben.

Stavtzenbef. im 4. ten  
Juryhofen Kirchspielgericht, am 25. April 1877

Präsident Kirchspielsrichter (allein)  
Hilf Nolair (allein)

1) Arakirjutamisel tarvitatud nüüdise aja kirjaväsi (s.o. 1934. a.).  
Käekirjasaad tekstis märgitud punktiriga, kohati puu-  
ka jälgendada algkirja.

Ostumuügi lepingule on järele lisatud:

I 10. dets. 1877 on Caroline v. Staden ja  
rittermeister Carlo (?) Staden allakirjutanud Tartus dekla-  
ratsioonile pantkirjade lisavastutuse suhtes (Kammeri  
700 rbl. hõb. peale, mis laenuks ettenähtud oli. <sup>meie päale</sup>)  
Koolimaa N. 14. es, kuni selle lõpuliikumise tasumiseni  
(Saksak. lisaleht).

II 22. detsembril 1877 on see Tartu Kreisikohtu  
poolt kinnitatud. (Saksak. lisa  
samal lehel.)

III 29. dets. 1877 kinnitab Tartu Kreisikohtu lepin-  
gu lõpuliikumise. Sellega ühes on laen jaotatud pant-  
kirjadesse à 400 ja à 300 rbl. ja on ostumuügi  
art lõpuliikumise teostatud  
N: 3439. Anusor & Stern ja I sekret (Saksak. erileht)

IV 30. augustil 1923. a. eluima mõisate

N: 155.

Et Kammeri koostööna. Rehta-  
protocoll. perwa. sest 26. juuni. ja. sub  
N: 2. peris härra. poolt. malla. rooli.  
platzi. ostmises Kammeri. malla.  
härra. kinnituse. 2. 27. juulil. kätte. jada.  
kattesa. kinnituse. fäitje. sub. hõb.  
peris. härra. et. von. Staden. käest.  
Obligatsioonin. abimittedu. päinval.  
kätte. on. fäinua, kinnituse. jellepa.  
koostööna. valituse. nimel.  
Kammerin. fel. 4. October 1879



Koostööna. vanemb. Mandritz

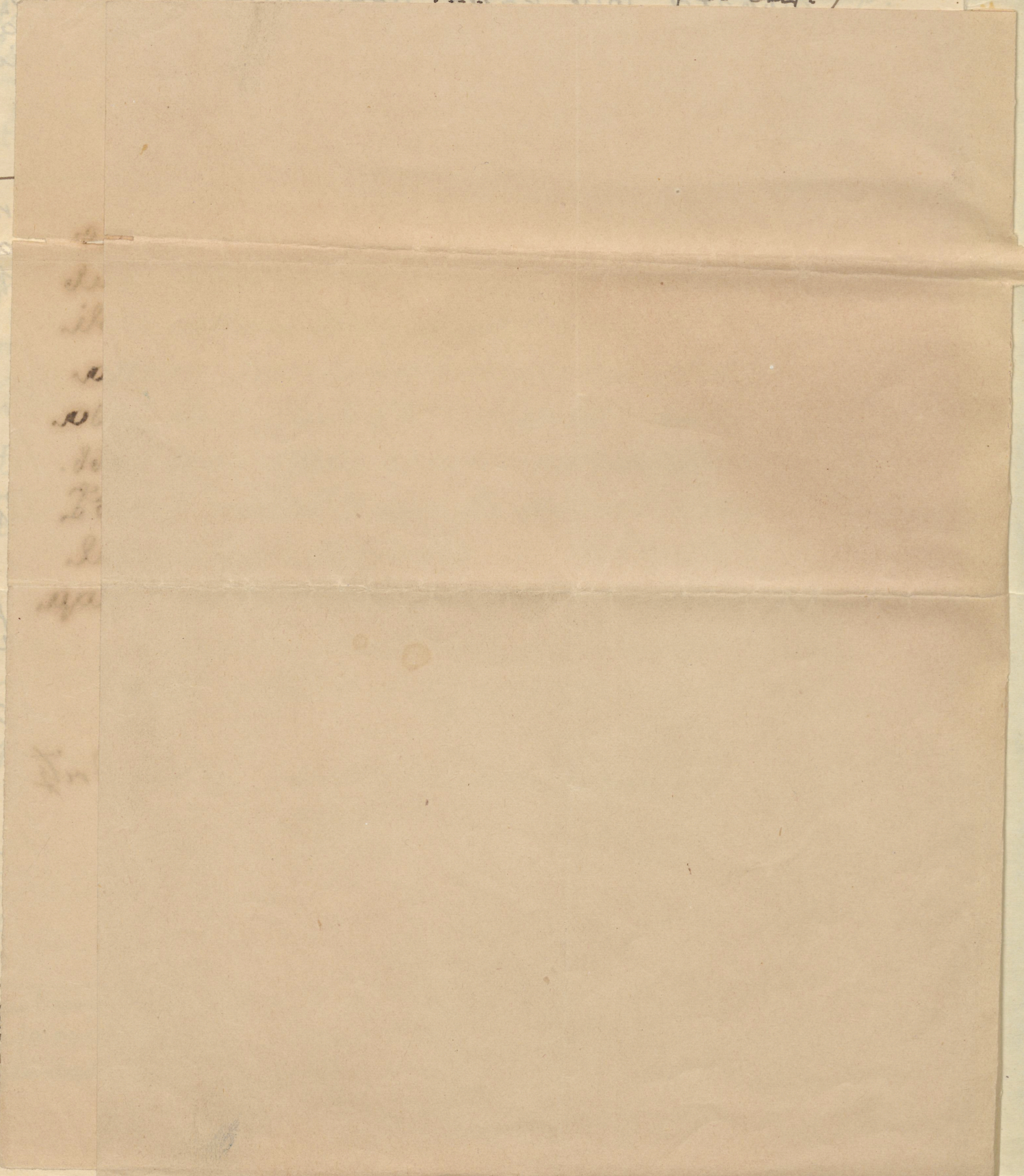
Kammeri  
alle  
selle  
kurogu  
ii pea  
käigust  
e lisa lehe

Von Einem Kaiserlichen 4ten Jozeffischen  
Kirchspielsgerichte wird hiermit attestiert,  
dass der Frau Caroline u. h. Carlo Madem und  
dem Bauer Hugo Andritz nicht nur alle Be-  
dingungen des vorstehenden Contractes verlesen  
sondern auch die Strafen, welche die Gesetze  
für simulirte Verträge festsetzen, bekannt ge-  
macht worden sind und dass sämtliche  
diese Personen den vorstehenden Contract eigen-  
händig unterzeichnet haben.

Schwartzentz im 4ten  
Jozeffischen Kirchspielgericht, am 25ten April 1877

(Pirat) Kirchspielsrichter (allein)

Hol Notaire (allein)



1) Anakin  
Käekü  
ka jäl

Ostumuügi lepingule on jäure lisatud:

I 10. dets. 1877 on Caroline v. Staden ja  
nitterminter Carlo (?) Staden allakirjutanud Tartus dekla-  
ratsioonile pantkirjade lisavastutuse suhtes (Kammeri  
700 rbl. hõb. peale, mis laenuks ettenähtud oli. <sup>moisade kaudu</sup>)  
Koolimaa N. 14. es, kuni selle lõpuni tasumiseni  
/ Sansax. lisaleht. /

II 22 detsembril 1877 on see Tartu kreisikohtu  
poolt kinnitatud. / Sansax. lisa  
samal lehel. /

III 29 dets. 1877 kinnitab Tartu kreisikohtu lepin-  
gu lõpulikult. Sellega ühes on laenu jaotatud pant-  
kirjadesse à 400 ja à 300 rbl. ja on ostumuügi  
aret lõpulikult teostatud  
N: 3439. Annot & Stern  
ja I sekret / Sansax.  
võlbel. /

IV 30. augustil 1923. a. Lühimaa mõisate  
Krediitseltsi juhatus teendab, et Kammeri  
mõisast eraldatud Koolimaa N. 14. talu  
pantkirjavõlg kõik täiesti on makstud selle  
pantkirjavõla kustutamise nõudmine Rahukoogu  
Kreposti jaoskonda sisse antakse, niipea  
kui pantkirja võla väärteses ümberkäigust  
on täiesti toimunud.

/ Õestineelse lisalehe  
sisa. /