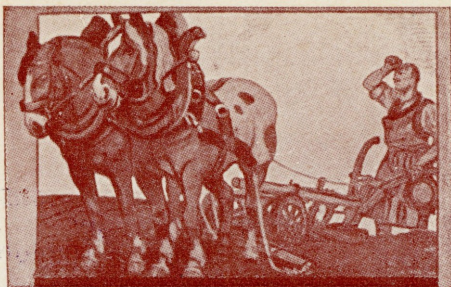


4.-7. SEPT.
1936



TARTU
NÄITTUSE
KAWA



KINDLUSTUSSELTS

«OMA»

TARTUS, RIIA TÄN. 41, omas majas
Kodune telefoni keskjaam 3-44

SUUREM JA EDURIKKAM
KODUMAA KINDLUSTUSETTEVÕTE

Põhikapital ja tagavarad üle Kr. 820.000
Seltsil suured kinnisvarad Tartus ja Viljandis

Tarvitusel kõik tähtsamad

kindlustusalad

*Seltsi omanikkudeks on omavalitsused, ühispannad
ja teised ühistegelised asutused.*

EESTI PÕLLUMEESTE SELTS TARTUS

NÄITUSE KAVA



2
 Bibliotheca
 ...
 ...
 ARHIIVKOOGU
 122137

TARTUS

4.-7. SEPTEMBRINI 1936. AASTAL

Põllumajanduse Pank

TARTUS, SUURTURG 9,
omas majas, telef. 10-65 ja 50

*Võtabi raha hoiule
ja annab laene*

Korrespondendid kõikides lin-
nades ja tähtsam. keskohtades

Panga liikmeteks põllumehed,
põllumajanduslikud ühingud ja
omavalitsused

Panga juures K-S. «Oma» agentuur

JUHATUS

1876 - 1936

Kuuskümmend aastat esimesest eesti näitusest.

Tänavu - juubelinäitus

Eelolev Tartu näitus, mis pannakse toime 4.—7. septembrini, tuletab meelde suurt tööd ja eestlaste saavutisi majanduslikul alal, millele pandi alus kuuskümmend aastat tagasi Tartu Eesti Põllumeeste Seltsi poolt Otepääl. Sellepärast väljaspool Tartut, et eestlane ei olnud siis veel üheväärne mõisnikuga ning ei saanud luba siin näitust korraldada.

Arvuliselt eelolev näitus on 52, kuna algaastail ja sõja ajal mõnel aastal näitus jäi vahele.

Sisult eelolev näitus tahab haarata kõiki neid laialdasi alasid, millest näitustele nurgakivi asetajad unistadagi ei lootnud, mis aga nüüd on täitunud.

Laiaulatuslikkude väljapanekutega käivad kaasas suuremad pidustused.

Sellest järgneb, et eelolev näitus väärrib laiilisemate hulkade tähelepanu, mispärast esitame ka Teile ettepaneku, esineda eeloleval näitusel ja ülesandeleht büroole aegsasti ära saata.

Nõudke

igalpool

meie üldiselt

tunnustatud

saadusi!



KANGEÕLLED

GLADIAATOR^{JA}

TÕMMU HIID

*ON ÕLLETÖÖSTUSE
TIPPSAAVUTUSED!*

A. L E C O Q

ÕLLETEHAS

TARTU ja TALLINN

Näituse korraldus.

Näituse korraldajaks on Eesti Põllumeeste Selts Tartus. Näituse juhtimine on üldjuhatuse käes, kuhu kuuluvad Kaubandus-Tööstuskoja Tartu Osakonna, Tartu Töösturite Keskühingu, Tartu Ringkonna Vabrikantide Ühisuse, Tartu Kaupmeeste Ühisuse ja Eesti Põllumeeste Seltsi esindajad.

Näituse büroo asub Tartus, näituse platsil, Näituse tän. 31, kõnetraat: büroo 1—01, direktor 26.

Ülesandmine.

Näitusele ülesandmine sünnib ülesandmise lehtedel, millised näituse büroost tasuta saadaval. Ülesandmise lehti võib tellida ka kirjalikult, sellejuures näituse büroole teatades, mida välja panna soovitakse. Ülesandmise lehed tulevad täita täpselt ja korralikult, kusjuures näituse juhatasele jääb õigus ülesantud teadete kohta tõendus nõuda.

Ülesandmise tähtajaks on taimekasvatuse alal 15. juuli; teistes osakondades 1. august.

Ülesandmisi võetakse vastu näituse büroos. Peale selle võtavad ülesandmisi vastu Tartumaa maatulunduse konsulendid.

Sigade ülesandmisi võtavad vastu:

Eesti Seakasvatajate Selts. Asukoht: Tallinn, Pikk tn. 40, tel. 442-87.

Eriteadaja A. Pullissaar. Asukoht: Tartus, Holmi tn. 12, tel. 4-52.

Punasekarja ülesandmisi võtab vastu:

Eesti Punasekarja Tõuselts. Asukoht: Tartus, Riia tn. 41, tel. 3—81.

Platside hind.

Väljapanekutelt võetakse platsiraha järgmiselt:

Ruumitarvitus:

	Kodumaa saadused	Välismaa saadused
Jooksev meeter põranda või lauapinda, ühes selle kohal oleva seinaga, kõrguseni 1 meeter, näitusehoones	3.—	6.—
Seinaruum, lauapinnas kõrgemal kui 1 meeter, ruutmeeter	—50	1.—
Seinaruum ilma lauata, ruutmeeter	1.—	2.—
Eraldatud ruum näitusehoones (latiruum), piiratud kolmest küljest	40.—	80.—
Eraldatud ruumist pool	20.—	40.—
Maapind lahtisel platsil:		
esimesed 50 ruutmeetrit à	—50	1.—
järgmised rtm. kuni 100 rtm. à	—25	—50
järgmised rtm. kuni 500 rtm. à	—10	—25
maapind, mis ulatub üle 500 rtm.	hinnata	hinnata
Hobuse latri eest	1.—	—
Sulglooma puur	—50	—

Ainult kauplemise otstarbeks esitatud väljapanekute platsiraha on poole kallim. Platsiraha alammäär on Kr. 1.—, ainult kauplemise otstarbeks esitatud väljapanekutelt Kr. 5.—. Kauplemiselt erimaksu näituse heaks ei võeta.

Poolikud meetrid loetakse terveteks.

Tähelepanemiseks väljapanijaile.

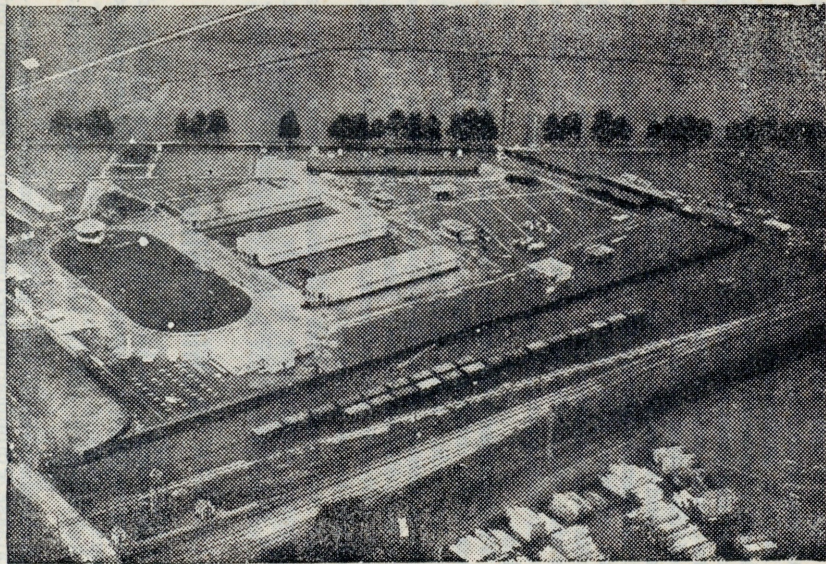
Ruumid ja kohad jaotab näituse juhatus ühes osakondade juhatajatega enne väljapanekute ülesseadmise algust.

Platsi andmist ja asjade väljapanemist näitusel juhatavad näituse toimkonna poolt määratud osakondade juhatajad.

Näituse juhatusel on õigus platsi tarbekorral piirata.

Väljapanemine sünnib väljapanija enese korraldusel ja kulul.

Asjade paigaleseadmine algab 2. sept. kell 9 homm. ja lõpeb 3. sept. kell 9 õhtul.



Tartu näituseväli linnulennult.

Loomade vastuvõtmine lõpeb 4. sept. kell 8 homm. Asjade vastuvõtmise juures antakse kviitung, mille ettenäitamisel pärast näituse lõppu asjad omanikule kätte antakse.

Näitusel asju maha võtta ja näituselt ära viia võib ainult osakonna juhataja loaga.

Asjade ja loomade järele valvavad väljapanijad; peale selle on valve korraldatud näituse juhatuse poolt.

Näituse juhatuse ei vastuta väljapanekute rikete ja kaotsimineku eest näitusel.

Väljapanijad võivad väljapanekuid kindlustada lasta; kindlustamine sünnib väljapanija kulul.

Kauplemise otstarbeks väljapanendavad asjad võivad ainult näituse juhatuse iseäralise loaga ruumi leida.

Näituse juhatusel on õigus tarbekorral oma äranägemise järgi väljapaneku teadaannet tagasi lükata, näitusel väljapanekuid, pealkirju, reklaame jne. kõrvaldada.

Väljapanijad ja nende esitajad on kohustatud täitma kõiki näituse juhatuse kui ka osakonna juhatajate korraldusi niihästi väljapanemise kui ka näitusel viibimise kohta. Ei täida väljapanija näituse juhatuse korraldusi, siis on näituse juhatuse õigustatud väljapanekuid näituselt kõrvaldama, kusjuures sissemakstud platsiraha tagasi ei makseta.

Iga väljapanija peab ülesandmise lehes teatama väljapaneku müügihinna ja selle näitusel väljapaneku juurde ehk külge panema, kui väljapanek on müüdav.

Auhindamine.

Auhindamise alla kuuluvad kodumaa väljapanekud ja välismaa toodetest need, millel Eesti oludes eriline tähtsus.

Auhindamine sünnib sellekohaste määruste kohaselt.

Auhindamiskomisjoni põllumajanduse osas moodustatakse Põllutöoministeeriumi poolt maksmapandud määruste kohaselt, tööstuse osakondades moodustatakse auhindamise komisjonid ühiselt Tartu Ringkonna Vabrikantide Ühisuse, Tartu Töösturite Keskuühingu, Tartu Kaupmeeste Ühisuse ja Eesti Põllumeeste Seltsi poolt.

Määratud auhinnad antakse teada sellekohaste kaartidega, mis väljapanekute juures üles pannakse. Neid kaarte ei või enne näituse lõppu maha võtta.

Auhindadena antakse välja diplomid aurahade peale:

Kõrgem auhind — diplom suure kuldauraha peale.
I-a „ „ väikese kuldauraha peale.
I-b „ „ suure hõbeauraha peale.
II-a „ „ väikese hõbeauraha peale.
II-b „ „ suure pronksauraha peale.
III-a „ „ väikese pronksauraha peale.
III-b „ „ Kiitusekiri.

Peale selle antakse välja rahalisi autasusid ja ergutussummasid ning väärtasju, mis määratud Eesti Põllumeeste Seltsi näituse juhatuse, riigi ja omaval. asutuste kui ka eraorganisatsioonide poolt. Auhinnasaajal on õigus mõõduka tasu eest omale auraha mu-retseda.

Auhinnad, mis näituse lõpupäevast arvates 3 kuu jooksul välja võtmata, loetakse Eesti Põllumeeste Seltsile annetatuks.

Vastulauseid auhindamise üle võib näituse juhatusele 3 tunni jooksul peale auhinnakaartide väljapanekut kirjalikult sisse anda.

AVALIK KIITUS.

Auhinnasaajate nimekiri avaldatakse avaliku kiitusena E. P. S. T. väljaannetes või ajakirjanduses.

KUULUTUSED NÄITUSE NIMEKIRJAS.

Näituse nimekirja võetakse vastu maksulisi kuulutusi. Kuulutuste hinnad: Lehekülg Kr. 30.—, pool lehekülge Kr. 18.— ja veerand lehekülge Kr. 10.— Tekstis 50% kallim. Kaaneküljel kokkuleppe järele.

TARTU NÄITUSE ALBUM.

Lähemal ajal ilmub „Tartu Näituse Album“, mis-sugune väljaanne läinud aastal suure poolehoiu osaliseks sai. Albumi toimetajaks on E. P. S. T. direktor P. Kanarik. Peale rohkearvuliste kirjutiste avaldatakse albumis ka läinudaastase näituse auhinnasaajate nimestik.

Soodustused näitusel esinejaile.

Näituse väljapanekute tagasivedu raudteel on tasuta. Selle soodustuse saamiseks tuleb näituse büroole esitada raudtee veoduplikaat, mille esitamisel tasuta veotunnistus välja antakse.

Näituse platsi juurde on ehitatud raudtee platvorm. Väljapanekuid, mis kohale toimetatakse raudteega, on võimalik eri platvormil maha laadida, selleks Tartu jaama kaubakontori ees soovi avaldades. Vaguni platvormi etteandmise eest tuleb kaubakontorile tasuda 1 kroon.

Näitusel esinejad võivad minimaalse tasu eest hobuseid ja autosid sellekohasesse hoiuplatsile ja hobuste varjruualusele hoiule anda.

Näitusplatsil on korraldatud jalgrataste hoidmine, eriti selleks ehitatud varjruualuses.

Näituse lahtioleku ajal näitusplatsil on avatud postkontor, telegrammide vastuvõtmine ja telefoni kõnepunktid.

Platsil on korraldatud alatine politsei, arstlik, loomaarstlik ja tuletõrje valve.

Näitusel esinejad võivad kasutada selleks püstitatud töötuba.

Igasuguseid teateid näituse kohta antakse kõigile asjastuhvitatuile näituse büroost.

Ühel ajal Tartu näitusega korraldatakse Kodumaa Sooduste Propoganda Keskkorralduse poolt laiaulatusliku kavaga

E E S T I N Ä D A L

Büroo asub Tartus, Kompani tän. 2, avatud kella 9—14.

EESTI PÕLLUMEESTE SELTSI

miljonilise loterii

lõppfoosimine

on 20. septembril 1936.

Müümata

piletiraamatud palutakse aegsasti tagasi saata.

EESTI PÕLLUMEESTE SELTS TARTUS.

Näituse kava:

I. PÖLLUMAJANDUS.

1. Loomakasvatus.
 - a) Seakasvatus.
 - b) Punasekarja erinäitus Eesti Punasekarja Kasv. S-i korraldusel.
2. Maaparandus ja heinakasvatus.
 - a) Tegelikud maaparandused.
 - b) Maaparanduse abinõud.
 - c) Heinakasvatus.
3. Seemne- ja sordiviljakasvatus.
4. Põldtaimekasvatus.
 - a) Teraviljad.
 - b) Kaunviljad.
 - c) Kartul ja juurvili.
 - d) Lina ja kiutaimed.
 - e) Muud põldviljad.
5. Aiavilja- ja arstirohukasvatus.
 - a) Viljapuuaiad-majapidamised.
 - b) Puukoolid (üksikud noorviljapuud).
 - c) Keeduviljaaiad.
 - d) Ilutaimed.
 - e) Keedu- ja aiavilja konserveerimine.
 - f) Aiaviljakasvatuse saaduste turustamine.
6. Taimekaitse.
 - a) Taimekaitse õpetlikud kogud ja teaduslik töö.
 - b) Taimekahjustajate tõrjeabinõud.
 - c) Taimekahjustajate geograafia.
7. Väetised ja väetiskatsed.
8. Mesindus.
 - a) Mešilad.
 - b) Mesindustooted.
 - c) Mesilaste kasvatamise abinõud.
9. Metsandus- ja turbatööstus.
 - a) Metsandus ja metsakasvatus.
 - b) Jahipidamine.
 - c) Turbatööstus.
10. Maatulunduse masinad.
 - a) Maatulunduslikud masinad ja riistad.
 - b) Maatulunduslikud jõumasinad.
 - c) Maatulundusliku tööstuse masinad.

11. Maatulundustööstuse ettevõtted ja nende saadused.
 - a) Jahvatustööstus.
 - b) Kartulitööstus.
 - c) Õlletööstus.
 - d) Taimeõlitööstus.
 - e) Kiutaimede ümbertöötamine.
 - f) Naha ümbertöötamine.
 - g) Veinitööstus.
12. Teaduslikud uurimised, katseasjandus ja kirjandus.
13. Ühistegevus.
14. Kodukultuur.

II KODUKAUNISTAMINE.

III TÖÖSTUS.

1. Puu- ja mööblitööstus.
2. Liiklemise abinõud ja veetavad sõiduriistad.
3. Masinad ja tööriistad.
4. Raua-, pleki- ja lukusepatööstus.
5. Optika- ja peeninstrumentid.
6. Kella-, kulla- ja graveerimistööstus.
7. Muusikariistad.
8. Jahi-, spordi- ja mänguasjad.
9. Savi-, keraamika- ja klaasitööstus.
10. Tubaka ja paberositööstus.
11. Nahatööstus.
 - a) nahaparkimine ja valmistamine.
 - b) sadulsepatööstus.
 - c) kingsepatööstus.
12. Villa- ja vilditööstus.
13. Rätsepatööstus.
14. Kõitmise ja papitööstus.
15. Sarve-, luu- ja harjatööstus.
16. Keemiline tööstus.
17. Toidu- ja maitseained.
18. Elekter majapidamises.
19. Raadio.
20. Trüki-, graafika- ja päevapilditööstus.
21. Mitmesugune muu tööstus.

Kodumajanduse ja kodukultuuri
ajakiri

TALU PERE NAINE

käsitleb kõiki naise töösse ja ellu puutuvaid
küsimusi.

Rõivastuse ja kangakudumise
osakonnal alati kaasas **lõike-**
ja **mustrileht.**

Igal numbril kaasas „**Laste Maailm**“

„Taluperenaist“ saab tellida igast postiasu-
tisest hinnaga: 12 kuud kr. 3.60, 6 kuud
kr. 2.— ja 3 kuud kr. 1.—.

Üksiknumber 40 senti.

Toimetus ja talitus Tartus, Peeter Põllu 5.
Telefon 9-37.

Põllumajanduslik ajakiri

AGRONOOMIA

XVI AASTAKÄIK
12 NR. AASTAS

ilmub E. Agronoomide Seltsi ja Akadeemilise Põllumajandusliku Seltsi väljaandel, Riigi Katseasjanduse Nõukogu ja Agronoomide Koja toetusel

«Agronoomia» on ajakiri edenunud põllumees-tele ja põllumajanduse-tegelastele, kelle teadmised peavad üle ulatama rahvalikkude ajakirjade suure lugejaskonna omadest. „Agronoomia“ avaldab kodumaaalisi uurimistulemusi otseseist allikaist ja välismaiseid uudiseid eritundjate refereerimisel.

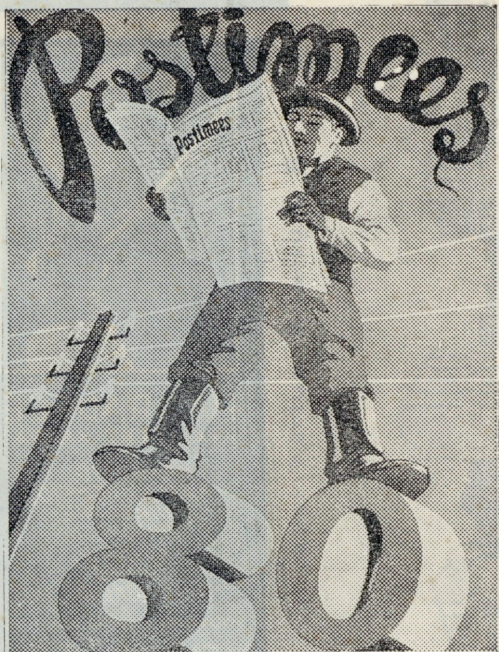
Põllumajanduslikke päevaküsimusi käsitlevate artiklite kõrval avaldab „Agronoomia“ kõik Katseasjanduse Nõukogu toimetised — Eesti katsejaamade uurimistulemused, lühiteateid, arvustusi, poleemikat, põllumajanduskultuurilist kroonikat.

«Agronoomia» on omas laadis odavamaid ajakirju maailmas

Aastakäigu — 12 suure numbri tellimish. on Kr. 3.50

Tellida talituselt, Tartu, Peeter Põllu tän. 5,
postiasutisist või tellimisvastuvõtjailt.

Toimetusest on saadaval v a n u aastakäike.



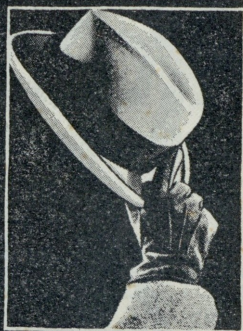
POSTIMEES

(80. aastakäik)

Eesti kõige vanem ja sisurikkam päevaleht

Tellige, lugege ja levitage

Peatalitus Tartus, Ülikooli 21/23, telef. 80



HÄRRADELE
KVALITEET KAUPA:

*KAABUSID,
KAELASIDEMEID,
TRIIKSÄRKE,
TRIKOOPESU,
KINDAID,
SOKKE,
JALUTUSKEPPE, JNE.*

SOOVITAB SUURES VALIKUS

VENNAD LEPP

TARTUS, KAUBAHOOV 2

Rikkalik
valik

hooajakaupadest

Kaabud / Käsitööniidid / Villane
lõng / Voodipesu / Supelmantlid jne.

Müük suurel ja väikesel arvul.

Eesti Põllumeeste Selts Tartus kirjastus.

E. K-ü. „Postimehe“ trükk, Tartus 1936.

Kodumaa suurim ühistegelik kindlustusettevõte

KINDLUSTUSSELT

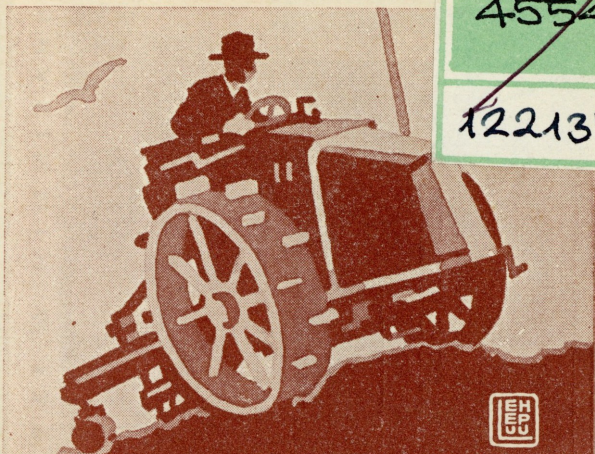


EESTI

Asutatud 1907. a.

Valitsus: Tartus, Suurturg 8





A
45547
122137



IGA
PÖLLUMEEES
OSTAB
KÕIK OMA TARBED
NAELAST-ISESÕITJANI
AINULT
TARTU EESTI
MAJANDUSÜHISUSELT