

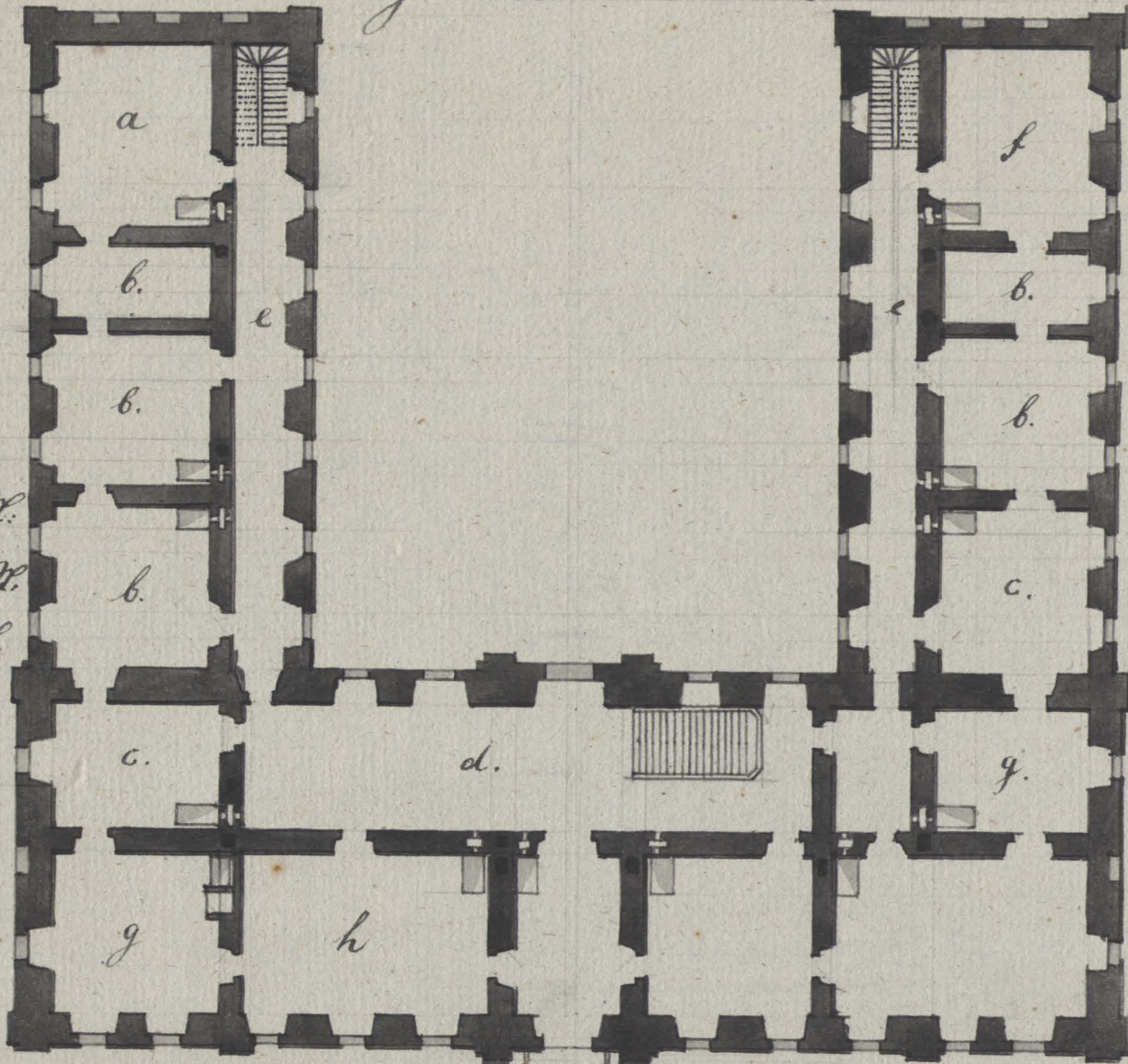
Grundriss des ersten und zweiten  
Stocks des Collegienhauses  
zu Berlin

7

N<sup>o</sup> 35.

Zweites Stockwerk

- a. Kröpf-Schreiber-Kübe.
- b. Archiv.
- c. Des Archivarii-Kübe.
- d. Tünn.
- e. Gang.
- f. Lau-Collegium.
- g. Konferenz-Kübe.
- h. Consistori-Konstant-Kübe.
- i. Consistori-Konstant-Kübe.
- k. Tribunal-Konstant-Kübe.
- l. Tribunal-Konstant-Kübe.

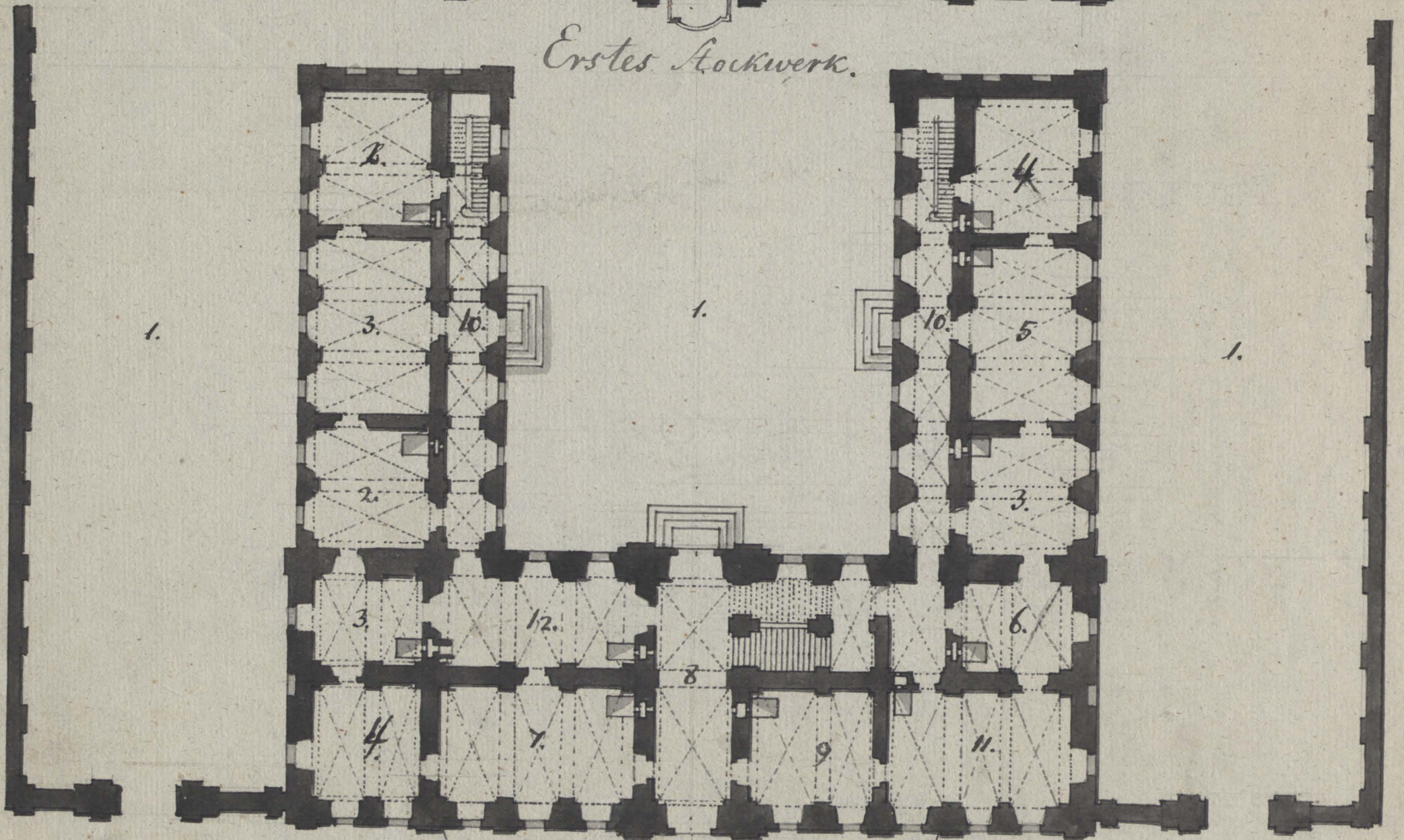


Zweites Stockwerk.

Erstes Stockwerk

- 1. Hof
- 2. Protonotarius-Kübe.
- 3. Archiv
- 4. Konferenz-Kübe
- 5. Grafschaft Justiz Collegium
- 6. Justiz-Kübe
- 7. Kämmer. Größt Justiz-Kübe
- 8. Tenne
- 9. Hof-Evangel. Konferenz.
- 10. Der Gang
- 11. Hof-Evangel. Archiv
- 12. Kämmer. Größt Justiz-Kübe

Erstes Stockwerk.



Wilhelm Krause  
Vom 5<sup>ten</sup> bis 15<sup>ten</sup> August. 25.