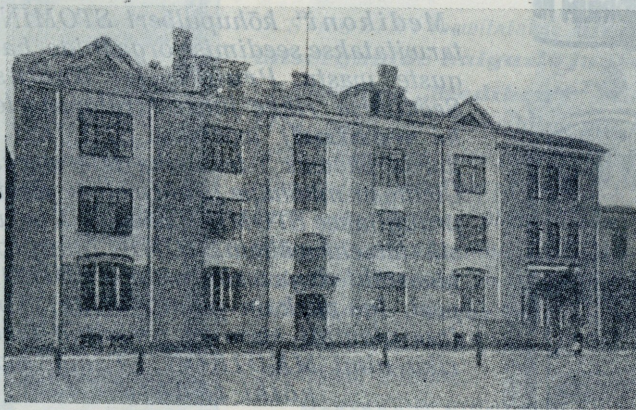


ARH PT-1510

Keemia Laborat. „Medikon“.



Tallinnas.

K. L. Medikoni trükk 1926.

TARTU ÜLISKOOL
RAAMATUKOGU

641189796

ARHIIVKOGU



Stomin.

„Medikoni“ kõhupulbert STOMIN'i tarvitatakse seedimise orgaanide haiguste vastu. Pruukimise õpetus: Seedimise rikke juures (rahwakeeles ka **wenind**) võetakse STOMINI 3 korda päevas 1 teelusika täis weega. Üleliigse maohape ja kõrwetiste vastu pruugitakse STOMIN'i päevas 1 teelusika täisehk vähem. STOMIN'i purgil on klaastähtedega wabr. nimi MEDIKON peal. Iga purk on plombeeritud. Kollase plommi sisse on pressitud wabriku nimi MEDIKON. Pange seda kõiki tähele.

STOMIN on saada apteekides.



Medikoni **Sirolin.**

*SIROLIN'i tarvitatakse **hingamisorganide haiguste juures.***

Soovitame „Medikon'i“ SIROLINI, nagu seda kõrvalolew pilt kujutab. Pange ostmise juures järgmist tähele: Iga pudel on plombeeritud karbi sees; kollase plommi sisse on pressitud wabriku nimi „Medikon“. Rohelise sildi peal on wabriku nimi „Medikon“. Puudub kollane plomm ja nimi „Medikon“, siis ei ole see „Medikon'i“ Sirolin.

„Medikon'i“ SIROLIN'il on õpetus karbis. Saada apteekides.



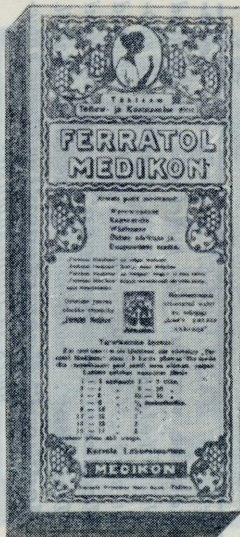
Ära kõhi.

ÄRA KÕHPttarwitatakse hingamise organide haiguste ja rikete puhul, s.o. **kopsu- ja rinnahaiguste vastu.**

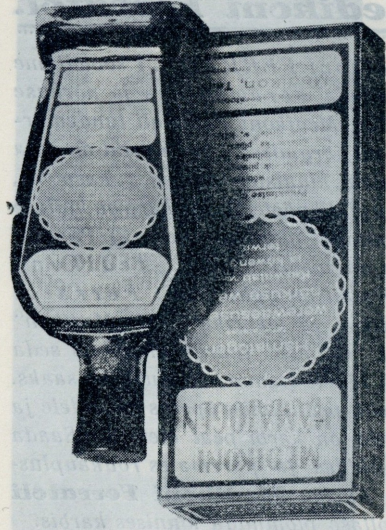
Pruukimise õpetus: Täiskasvanud wõtawad ÄRA KÕHI supilusika täis, piimaga, 3—5 korda päewas, lapsed wanaduse järele $\frac{1}{4}$ — $\frac{1}{2}$, $\frac{3}{4}$ —1 teelusika täit soojapiimaga. **Läkastawa kõha juures tuleb ÄRA KÕHPt iga 2 tunni tagant anda.**

ÄRA KÕHI on plombeeritud karbis. Karbil on rohu nimi ÄRA KÕHI ja wabriku nimi „Medikon“ peal. Iga kollase plõmmi sisse on pressitud wabr. nimi „Medikon“. Ostmise juures pange seda kõik tähele, et muud ei antaks. Saada apteekides.

Medikoni Ferratol.

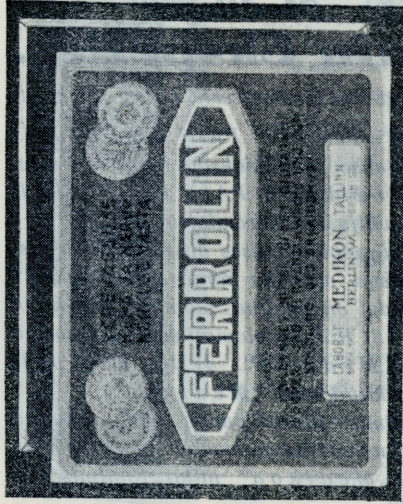


Medikoni FERRATOL'i soovitame tarvitada werewaesuse ja nõrkuse wastu. Medikoni Ferratoli tundemärgid on järgmised: 1) Pudelid on ikka ja alati kinnistes punastes karpides, nagu pildil näete. 2) Iga karp on kollase plommiga plombeeritud. 3) Plommi sees on wabriku nimi „Medikon“. 4) Karbil on rohu nimi: Ferratol Medikoni ja wabriku nimi „Medikon“ peal. Ostmise juures on tähtis seda kõik tähele panna, et muud ei saaks. Täielik pruukimise õpetus wanadele ja lastele on karbi peal olemas. Saada apteekides ja paremates roukauplustes. Küsige **Medikoni Ferratoli** kollase plommiga kinnises karbis.



„Medikon'i“ Haematogen.

„Medikoni“ HAEMATOGEN'i tarvitatakse weraesuse wastu. Iga pudel on plombeeritud karbis. Kollase plommi sisse on pressitud wabariku nimi „Medikon“. Karbi peale on trükitud **„Medikoni Haematogen“** ja wabriku nimi **„Medikon“**. Pruukimise õpetus on igal karbil. **„Medikoni“ Haematogen'i** müüakse apteekides ja rohukauplustes.



Ferrolin.

Kahwatu nägu ja üldine väsimus on tihti werewaesuse tunde märgid. Rohtusid werewaesuse wastu on palju, kuid meie soovitam **Ferrolini**. **Ferrolini** antakse lastele nende kaswamiseas, kui ka täiskaswanutele, kes werewaesed ja närwinõrgad. **Ferrolini** tarwit. ka raugad organismi kõwendamiseks. **Ferrolini** karbil on wabr. nimi „Medikon“ ja rohu nimi Ferrolin peal. Iga karp on plombeeritud, kollasesse plombi on pressit. wabr. nimi **Medikon**. Ostmise juures pane seda kõik tähele. **Ferrolini** on saada apteekides. — Õpetus on karbis.



„Medikoni“ **Pain Ekspeller.**

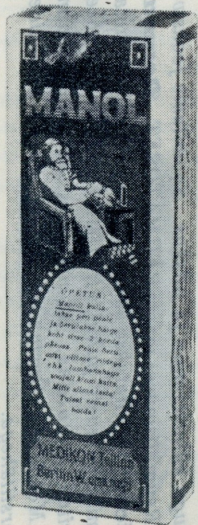
Tuntud ka laewameeste rohu nime all.

„Medikon'i“ PAIN EKSPELLER't määratakse peale jookswa haiguse wastu.

„Medikon'i“ PAIN EKSPELLER näeb wälja kui kõrwalolew pilt.

- 1) Iga pudeli sisse on walatud klaas-tähtedega wabriku nimi „Medikon“.
- 2) Pudel on pakitud plombeeritud karbi sisse.
- 3) Kollase plommi sees on wabriku nimi „Medikon“.
- 4) Iga karbi peale on trükitud nimi „Medikon“.

Ostmise juures pange tähele, et need neli tundemärki olemas on ja et wabriku nimi „Medikon“ milgi tingimisel ei puudu.



Manol.

MANOL'i tarwitatakse pealemäärimi-
seks jookswa, reumatismuse, selja- ja
kondiwalu wastu. Ka nikastanud ehk
paistetanud koha peale määratakse Ma-
noli. Soowitaw haige koht peale määri-
mist soojalt kinni katta.

*Täieline pruukimise õpetus
on karbi peal.*

MANOL on müügil ainult plombeeri-
tud karpides. Kollase plommi sisse on
pressitud wabriku nimi „Medikon“; ka
karbi peale on trükitud wabriku nimi
„Medikon“, mida ostes tähele pange.
MANOL on saada apteekides.



Reumatose.

*Jookswa haiguse tekki-
mise põhjuseks on tihti-
lugu külmetamine ja niiskus. Soovitame jookswa
(Reumatismuse) wasta REUMATOSET. **Reuma-
tose** tarvitatakse ka influentsa ja teiste külmeta-
mise haiguste puhul. REUMATOSE on plombee-
ritud karpides; plommi sees on wabriku nimi
„Medikon“. Õpetus on karbis. Saada apteekides
arstitähega.*



ALBRO.

ALBRO'd tarwitatakse erguhaiguste vastu. ALBRO'd soovitame tarvitada k o h e peale ehmatamist ehk äritust. Peawalu — migräne juures tuleb $\frac{1}{2}$ tunniks pikali heita. Unepuuduse puhul wõetakse ALBRO'd sisse enne m a g a m i n e m i s t, kui tarwis ka 2 ehk 3 teelusika täit, kui arst teisiti ei ole õpetanud. ALBRO purgi sisse on walatud klaastähed „MEDIKON“. Iga purk on kollase plombiga kinni; plombi sees on wabriku nimi „MEDIKON“. Saada apteekides.



Semin-Medikon.

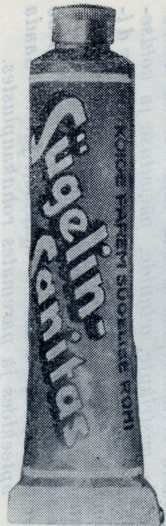
*Semin, Essentia testiculo-
rum, soovitame tarvitada:*

*Kesknärvisüsteemi haiguste
puhul: selgroo kuiwamise, were-
soonte lubjastamise — Arteri-
osclerose — ja üldise nõrkuse
juures.*

*Märkus: Sugulise nõrkuse
suhtes mõjub **Semin** üldise
kehajõu ja energia tõstmise
tõttu ning mitte kui specificum.*

***Semin** on plombeeritud kar-
pides Kollase plommi sees peab
olema nimi „Medikon“, mida
tuleb tähele panna.*

***Semin** on klaaskorgiga pu-
delites, nagu pilt näitab. Saada
arstitähega aptekidest.*



Sügelin.

SÜGELIN on salwitaoline rohi sügeliste, sammaspoolikute ja salakoi wastu.

*SÜGELIN on mahutatud metalltorukes-
tesse, et ta ära ei hingaks.*

*SÜGELINI tarwitamine on lihtne ja
õpetus iga toru peal.*

*SÜGELIN on odawuse tõttu igalühel
kättesaadaw.*

*Sügelini torul on wabriku nimi SANITAS
peal, pange seda tähele.*

SÜGELIN on saada apteekides.



Medikoni Metamorfoosa kreem.

Medikoni Metamorfoosa-kreemi tarvitatakse tedretähtede, wistrikute, winnide, päewituse ja koldseplekkide wastu. Paljud daamid pruugiwad Medikoni Metamorfoosat, et oma naha iludust, õrnust ja noorust alal hoida. Ta näeb nii wälja, kui see kõrwalelew pilt. Nimi „Medikon“ peab peal olema, seda waadake kindlasti järele. Saada apteekides ja paremates rohukauplustes.

erstiltõega apteekides.



Medikoni Bor-Timol seep.

„Medikoni“ BOR-TIMOL seepi tarvitatakse wistikute, winnide, tedretähtede, päewituse ja koldse plekkide wastu hea tagajärjega juba kauemat aega. Tema mõju naha peale on kindlaks tehtud. Teeb naha pehmeks ja rõõsaks. Hoiatus: Kui tahate eht „Medikoni“ BOR-TIMOL seepi saada, siis waadake östmise juures kas wabriku nimi „Medikoni“ ka tõesti ja selgeste peal on; ainult siis wastutame seebi headuse eest. Müügil apteekides ja ja rohukauplustes.

Junol.



Soovitame kõige rohkem **Junoli** peakõõma ja juukste väljakukkumise vastu ja juukse kasvu edendamiseks. Täielik pruukimise õpetus on igal pudelil. „JUNOL“ näeb nii välja kui pilt kõrwal.

- 1) Pudeli põhja all peab olema klaas-tähtedega wabriku nimi „Medikon“.
- 2) Pudeli sildi peale on trükitud rohu nimi „Junol“ ja wabriku nimi „Medikon“.
- 3) Iga pudel on pitseeritud kollase plommiga, plommi sees on wabriku nimi „Medikon“. Pange ostmise juures neid märke tähele „Junol on saada apteekides ja parimates rohupoodides.