

1903.

Postita:

aastas 2 rbl.

pooles aastas:

1 rbl. 10 kop.

Postiga:

aastas 2 r. 50 k.

pooles aastas:

1 rbl. 40 kop.



# Ülestutse „Põllumehe“ tellimiseks.

1903. IX. aastakäik. 1903.

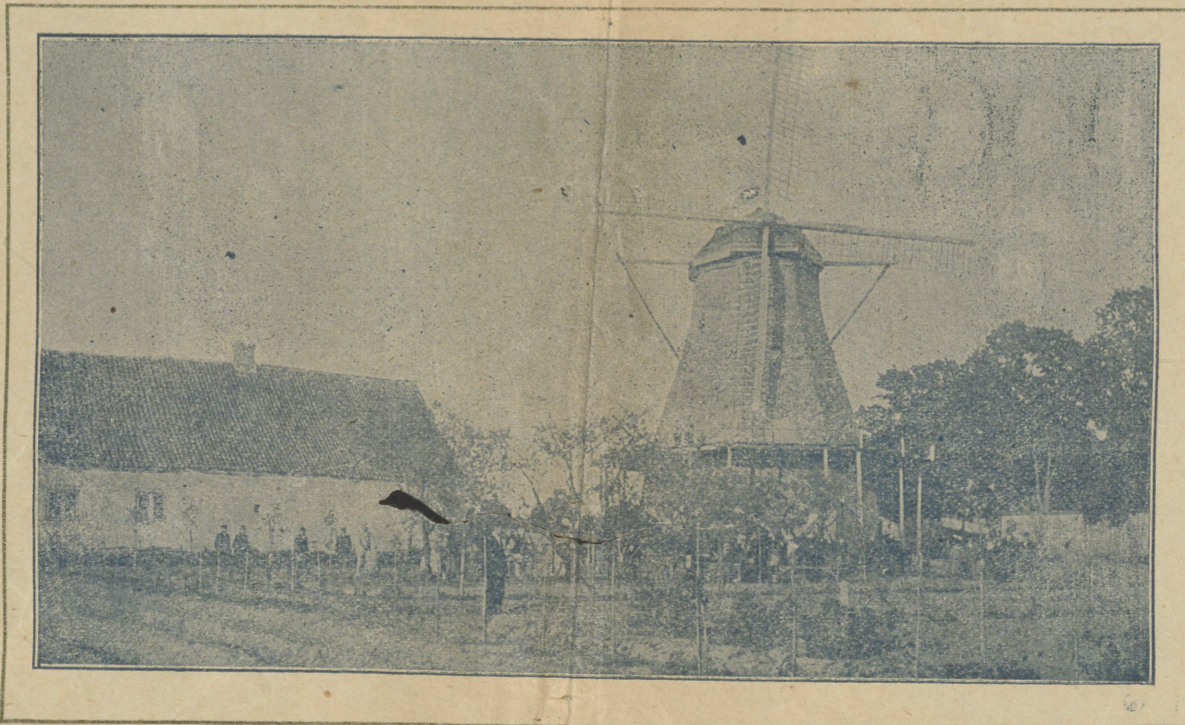
**A**eg jõuab, haridus edeneb, elu nõudmised kasvavad päev-päewalt. Et kõiki nõudmisi, kõiki tarvitusi täita, on rahvad, on ühiskond inimesed alatasa tegewuses, on masinad, on mitmesugused jõud käima pandud ja iga päewaga mäletabse ilka keerulisemaid ja funktsionemaid wärktsid juurde, mille abil tööd weel paremalt, aga selle juures ka odavamalt ära teha wõiks. Waatame põllugi töös muretsinisi, mida elundumistel warikilme aasta jooksul on forda jaadetud, siis leiame siin nii mõndaigi: Praktiliw puu-hark on annugi pöör-lahale teed annud, kole „saru-äle“ on me weel hirmutawa raudse kiskja ees kofku wajunud, tublimates taludes toskutawad juba auru wiljapetsjad ja kuulutawad „kootidele“ ja nende wiljalt wiibutajatele, et nad ajast ja arust jäänud, jne. See on edu, see on aja haridusest ja õnnelik on Eesti rahwas, kui ka temagi jelles edasi püüab. Elawamat tegewust on juba märgata, siisgi: weel rohkem elu, weel rohkem ühtmeelt ja asjatundmist (teadust), siis ehk jaame kord kindla tee kätte, mis meid teiste rahwastega jammu aitab pidada. Eestivõitlejaks olgu siin aga ajakirjandus.

Eesti põlluteadusline kuukiri „Põllumees“ on juba kahelja aastat jõudu mõõda oma rahwa teaduse ja elu edenemiseks tööd teinud, aga kui kuukiri, ei jõua ta liig harwa ilmumise läbi õieti kõige uuema aja nõudmisi täita, sellepärast on toimetuse walituse lubaga õnniseks teinud **uuest aastast 1903. „Põllumeest“ iga nädal wäljaanda.** Uhes ruumi suurendamisega oleme ka „Põllumehe“ sisu eest igapäiwi hoolt kandnud ja epeie toimetuse ümber palju asjatundjaid (specialistide) kogunud, kuma ka eemalt maa murkadeist mitmed teadusmehed endi tööd lahkesti lubanud on.

**Kirjutööd saab „Põllumehe“ igast teaduse wallast ja tööstuse erakonnast ilmuma.** Wäälte põllutööd, heinamaade harimise, karja-kaswatamise ja arstimise, wõdi- ja juustu walmistamise (piimatalituse), julgloomade- ja mesilaste pidamise, meijaasjanduse, kalakaswatuse jne., toome weel tähtsamaid töösid tehnikast, käsitööst, naisterahwa majapidamisest, arstiteadusest, sääduse tundmisest jne.

„Põllumees“ toob tarwituse forral ka piltisid ja joonistusi sellekohaste kirjutööde selgema arusaamiseks, majade- ja muude ehituste plaanisid jne.

Et meie põlluharijad enamasti ilka wäitpõllupidajad on, siis saab „Põllumees“ ühearanis nende tajude päälte rõhku panema ja nende



„Põllumehe“ katsepõld, kus ka iga aasta sellekohased kirjused ära peetakse.

Toimetusel on omal trükkkoda, mis wimases ajal kõigiti täiendatud, sellepärast wõib „Põllumees“ puhta trükkiga ilusal paberil wäga forralikult ilmuda.

Kui saab „Põllumees“ kõik tegema, et aga oma lugejate rõõgul õnnise ära teenida ja rahwa hääl käläigu edenemiseks lajuga töötada wõiks.

**Ühendus teeb tugewaks,** litlee tark wanajõna. Ühendatud nõuul ja jõuul wõib ka „Põllumees“ täielikumaks ja tuumakamaks saada ja meie rahwale soowitawat tulu tuua. Sellepärast palume ja loodame, et iga Eesti wend ja õde meie ettevõtet toetama saab, mis „Põllumehe“ odawa hinnapoolst jeda fergem teha on.

Postita **ainult 2 rbl.**, postiga **2 rbl. 50 kop.** eest **52 nummert „Põllumeest“** — iga nummer ilusal raamatukujul wälja anda, wähemalt üks trükkipoogen juur — näitab juba üegi liig olema, aga päälte jelle saawad tellijad weel lena taskuraamatul wormis wahariide sisse kühedetud „Põllumehe Kalendri“, milles palju tulujaid ja tarwitiska õpetusi, tabelid, plaanisid, päewa-raamat, waldade adreshid jne. leidub ja mis juba pikemat aega rahwa seas palju lugupidamist ja elawat wasiwõtmist leidnud, — **hinnata kaasa.** Wäälte jelle saawad weel jelle wana aasta tees tellijad kuisla reisiija Mengarten'i — 12 raamatut, iga raamat 25 k. — jega 3 rbl. — reisiikirjelduse „**Dala ümber maailma**“ toimetusest ise ära wiies ilma wähemagi juurde maksuta, kuma postiga saajatele 50 kop. postikuludeks juurde lihada tuleb.

Kuijuguise odawa hinna poolst ei jõua üegi politika ajasehed, milledest mõned oma lugejatele ainult sõnumite ehk juttude pahna ette kannawad, „Põllumehega“ wõistelda: ta on kõige odawam ja põllutöö- ning tööstuse rahwale kõige kasulikum Eesti nädalaleht.

Tellimistega palume rutata, et lehe ja tema kaasannete kätteasaamine õigel ajal ja forralikult sünniks.

Tellimise adresh: **Въ редакцію „Педлумець“ г-р. Юрьевъ, Лифл. губ., ehk: „Põllumehe“ toimetusele, Jurjewis (Tartus).**

Rohket osawõtmist palub

**Palutakse wähtawasse kohta üles panna!**

**„Põllumehe“ toimetus.**