

LISAD

Lisa 1. Segapakendikonteinerisse sobivad jäätmed:

Klaaspakendid, nagu

- ühekordselt kasutatavad klaaspudelid
- klaasist konservipurgid
- joogiklaasid
- värvitu klaastaara
- pruun klaastaara
- roheline klaastaara
- muu värviline klaastaara

metallpakendid, nagu

- konservikarbid
- metallist joogipurgid
- alumiiniumalused
- alumiiniumkaaned
- metallist väikeesemed ja metallist majapidamistarbed
- pudelite ja purkide metallist kaaned

plastikpakendid, nagu

- kiled ja kilekotid
- plastjoogipudelid
- plastpakkekarbid
- piimatoodete ja margariinikarbid
- polüstüreenist pakkekarbid ja -alused
- pakkimisalused
- kehahooldus- ja pesuvahendite pudelid
- toiduainete plastikpudelid (näiteks ketšupi- ja majoneesipudelid)
- plastkanistrid
- plastist pakkekastid

tetrapakendid, nagu

- tühjad ja puhtad tetrapakendid (näiteks veini-, piima-, jogurti- ja mahlapakendid)
- muud puhtad tetrapakendid

(AS Väätsa Prügila sorteerimisinfo, 2009).

Lisa 2. Üldkasutatavate segapakendi konteinerite asukohad Türi vallas 2008. aasta seisuga (Laimets, suulised teated)

Jkr.nr.	Konteineri asukoht
1	Türi linn – Kesklinna katlamaja, Tallinna 1/3
2	Türi linn – Tallinna 6 / 12 vahel
3	Türi linn – Kesklinna lasteaed
4	Türi linn – Tallinna 25 / 27 vahel
5	Türi linn – Tallinna 33/35
6	Türi linn - Turgel Grupp Tehnika tn.
7	Türi linn - Tehnika 4 korterelamu
8	Türi linn – Mehaanika 6
9	Türi linn – Kraavi 5 / 7
10	Türi linn - KONEPAJAT, plastijäätmed
11	Türi linn – Türi Majandusgümnaasium
12	Türi linn - KALEVI kpl.
13	Türi linn – Anna-Haava 8 ^A asfaldiplats
14	Türi linn - Türi KONSUM
15	Türi linn – Tallinna 2
16	Türi linn - Saara Kohvituba, Wiedemanni...
17	Türi linn - tehisjärv Saara kurv
18	Türi linn – Paide 5 ^B
19	Türi linn - Kadritare sisehoov
20	Türi linn - Kaitseliidu Maja
21	Türi linn - Vanemuise 2
22	Türi linn – Vanemuise / Ravila 11 otsas
23	Türi linn – Ravila 14
24	Türi linn - Türi tervisekeskus
25	Türi linn - Jäätmejaam
26	Türi linn - Jäätmejaam
27	Türi linn - Türi Kolledž /Külla Jürile/

28	Türi linn - Ringhäälingumuuseum
29	Türi linn - Valvekauplus
30	Türi linn - Jaama Parkla
31	Türi linn - Jaama Parkla
32	Türi linn - Roheline 1
33	Türi linn – Türi Gümnaasium
34	Türi linn - Lokuta Lasteaed
35	Türi linn - Saunametsa Kalmistu
36	Türi linn - Saunametsa Kalmistu
37	Türi linn - Kõrgessaare Kalmistu
38	Türi linn - Kõrgessaare Kalmistu
39	Türi vald - Karjaküla
40	Türi vald - Laupa kauplus
41	Türi vald - Laupa Põhikool
42	Türi vald - Laupal Pärnu mnt
43	Türi vald - Säreveere A ja O,
44	Türi vald - Säreveere söökla
45	Türi vald - Säreveere Jõe 19
46	Türi vald - Säreveere Põllu 20
47	Türi vald - Oisu AjaO
48	Türi vald - Oisu Jäätmepunkt
49	Türi vald - Kabala Jäätmepunkt
50	Türi vald - Kabala Pärna tn majad
51	Türi vald - Kahala kpl. taga
52	Türi vald - Türi Alliku Katlamaja
53	Türi vald - Türi Alliku Lasteaed
54	Türi vald - Änari raamatukogu
55	Türi vald - Kirna Külamaja
56	Türi vald - Kirna MÄGI
57	Türi vald - Kolu Postkontor

Lisa 3. „Kellukese tüüpi“ klaasikogumiskonteinerite asukohad Türi vallas (Vilusaar, suulised teated)

Konteineri maht (m ³)	Konteinerite arv	Konteinerite asukoht
1,5	1	Viljandi mnt 3 (postkontori plats), Särevere alevik
1,5	1	Särevere alevik (Kurepesa lasteaia juures)
1,5	1	Paide 22 // 24 (hooviteel), Türi vallasisene linn
1,5	1	Raadiojaama 11 (üle tee), Türi vallasisene linn
3	1	Kraavi 1, Türi vallasisene linn
3	1	Kohtu 7, Türi vallasisene linn
1,5	2	Estonia pst (Oisu vallavalitsuse kõrval), Oisu alevik
1,5	1	Ollepa küla keskuses
1,5	1	Villevere küla (autobussijaama kõrval)
1,5	1	Retla küla (vana koolimaja juures)
1,5	1	Taikse küla (Taikse kultuurimaja)
	Kokku 12	

Lisa 4. Üldkasutatavate vanapaberi konteinerite asukohad Türi vallas 2008. aasta seisuga (Laimets, suulised teated)

Jkr.nr.	Konteineri asukoht
1	Türi - Eesti Post hoovil
2	Türi - Jaama Parkla
3	Türi - Tervisekeskus, Viljandi 4, Türi
4	Türi - MTC Lukupood
5	Türi - Kesklinna katlamaja Tallinna 1/3
6	Türi - Tallinna 2
7	Türi - Tallinna 6 / 12 vahel
8	Türi - Kesklinna Lasteaed
9	Türi - Tallinna 25 / 27 vahel
10	Türi - Tallinna 33/35
11	Türi - Anna Haava 8a
12	Türi - Edelaraudtee kontor Kaare tn. 25
13	Türi - Koidula Ehituskaup Kaare 35C
14	Türi - Kaitseliidu maja
15	Türi - Paide 5b
16	Türi - Paide 6 PROVEL
17	Türi - Kooli 3 UnicoGrupp
18	Türi - Raadiomasti plats
19	Türi - Saara Kohvituba, Wiedemanni ...
20	Türi - Õmblus ALLY Wiedemanni ...
21	Türi - Õmblus ALLY Wiedemanni ...
22	Türi - Väike-Pärnu 20c, trükikoda, Kaimadli
23	Türi - Väike-Pärnu 20c KILBIKODA
24	Türi - Majandusgümnaasium, Tolli 62
25	Türi - Lokuta lasteaed
26	Türi - Kraavi 5/7
27	Türi - Kraavi tn 1, asfaldiplats
28	Türi - Mehaanika 6 prügikastid

29	Türi - Tehnika 4
30	Türi - LUKOIL tankla
31	Türi - Taure Valtra hoone kõrval
32	Türi - Turgel grupp Tehnika tn
33	Türi - SAMPO esindus Tehnika tn.
34	Türi - KONEPAJAT
35	Türi - Ravila 14 asfaldiplats
36	Türi - Vanemuise tn, Ravila 11 otsa
37	Türi - Türi Gümnaasium, Wiedemanni 3
38	Türi - Gümnaasiumi Väike maja
39	Türi - Alexela tankla
40	Türi - Mediato territoorium
41	Türi - Mediato territoorium, kile
42	Türi - Mediato territoorium, paber, kile
43	Türi - Jäätmejaam
44	Türi - Jäätmejaam
45	Türi - Kolledž KÜLLA JÜRILE
46	Türi - Ringhäälingumuuseum
47	Türi vald - Särevere postkontor
48	Türi vald - Särevere Viljandi 1, Särevere AjaO
49	Türi vald - Convi Food Sweets OÜ, Särevere
50	Türi vald - OBB bensinijaam, Särevere
51	Türi vald - Taikse Kultuurimaja
52	Türi vald - Oisu AjaO
53	Türi vald - Oisu Jäätmepunkt
54	Türi vald - Kabala Jäätmepunkt
55	Türi vald - Kabala postkontor /VALLAMAJA/
56	Türi vald - Ollepa postkontor
57	Türi vald - Laupa Põhikool
58	Türi vald - Laupa postkontor
59	Türi vald - Karjaküla
60	Türi vald - Kolu postkontor
61	Türi vald - Türi Alliku katlamaja

62	Türi vald - Türi Alliku Lasteaed
63	Türi vald - Änari Raamatukogu
64	Türi vald - Kirna Külamaja
65	Türi vald - Kirna MÄGI

Lisa 5. Biojätmete konteinerite asukohtad Türi vallas (Vilusaar, suulised teated)

Jkr.nr.	Konteineri asukoht	tk.
1	KÜ Paide 5b	1
2	KÜ Paide 7 B	1
3	Paide 24 ja 22	1
4	Paide tn. Kadri tare sisehoov	1
5	Wiedemanni 1	1
6	Vanemuise 2	1
7	Vanemuise 3	1
8	Ravila 14	1
9	Ravila 7	1
10	Ravila 11	1
11	Suur-Puiestee 8	1
12	Wiedemanni 13	1
13	Tallinna 1	1
14	Tallinna 2	1
15	Türi KONSUM hoov	2
16	Vabaduse 1a	1
17	Vabaduse 2a	1
18	KÜ Tallinna 5	1
19	Tallinna 6	1
20	KÜ Tallinna 12	1
21	Tallinna 29	1
22	Tallinna 31, 31-2	1
23	KÜ Tallinna 35	1
24	Tallinna 37	1
25	Anna Haava 5	1
26	Anna Haava 8a	2
27	Vilde 4a	1
28	KALEVI kpl. Tallinna tn.	1
29	Mehhaanika 1 /Kolledž Ü-elamu/	1

30	Mehhaanika 2	1
31	Mehhaanika 6	1
32	Mehhaanika 4	1
33	Tehnika 4	1
34	Kraavi 5	1
35	Kraavi 3	1
36	KÜ Kraavi 7	1
37	KÜ Kraavi 9	1
38	KÜ Kaare 28 ja Kaare 30	1
39	Viljandi 5 /Lillepood/	1
40	Koidula 25-2, -25 a	1
41	Valvekpl. Viljandi tn. Hoov	1
42	Särevere Jõe 17	1
43	Särevere Mäe 10	1
44	Särevere Põllu 22	1
45	Särevere Põllu 24	1
46	Särevere Õpetajate 6	1
		Kokku 48

Lisa 6. Korraldatud jäätmeveoga mitteliitunuks lugemise taotluse vorm (Türi valla jäätmemajandus, 2009)

Jäätmevaldaja andmed		
Jäätmevaldaja nimi		
Aadress		
Telefon, faks, e-post		
Kontaktisik		
Korraldatud jäätmeveoga mitteliitunuks lugemise aeg		
Soovitav mitteliitunuks lugemise aeg	Algus:	Lõpp:
Korraldatud jäätmeveoga mitteliitunuks lugemise põhjendus		
Jäätmevaldaja elab ajutiselt väljaspool korraldatud jäätmeveopiirkonda		
Jäätmevaldaja soovib ise korraldada oma jäätmete nõuetekohase käitluse		
Jäätmevaldaja selgitus enda poolt korraldatud keskkonnaohutu ja nõuetekohase jäätmekäitluse korralduse kohta:		
Jäätmevaldaja soovib harvemat kogumiskonteineri tühjendust kui on sätestatud määruse "Korraldatud jäätmevedu Türi vallas" Lisas 2.		
Harvema tühjendussageduse põhjendus:		
Soovitav kogumiskonteineri tühjendussagedus:		

Taotleja allkiri:

Kuupäev:

Türi Vallavalitsuse seisukoht jäätmevaldaja mitteliitunuks lugemise avalduse kohta:		
Nõustuda:	Mitte nõustuda:	Nimi, allkiri, kuupäev:

Lisa 7. Olmejäätmekonteinerisse sobivad jäätmed:

- jahutatud tuhk
- kopeerpaber, võileivapaber
- kaetud paber
- harjad, põrandaharjad, küürimisharjad
- tihendusmaterjal
- disketid, kassetid
- kasutatud ühekordsed nõud
- jalgrattakummid (ka sisekummid)
- värvilindid
- aknaklaas, peeglid
- tulekindel klaas
- filmid, fotod (ka fotoalbumid)
- täitesulepead, pastakad, pliiatsid
- rulood, kardinad
- nõud (portselanist/savist)
- elektripirnid
- hügieenitooted, hügieenisidemed
- isolatsioonimaterjal (nt klaasvill)
- pühkmed
- väikesed majapidamisesemed
- küünlajupid, konid
- väikeloomade mittekomposteeritav allapanu
- kondid, vorstinahad
- nahktooted (näiteks kotid)
- vanad riided ja kaltsud
- põrandakattejäägid
- heliplaadid
- vahtkumm
- kantud jalanõud
- mänguasjad

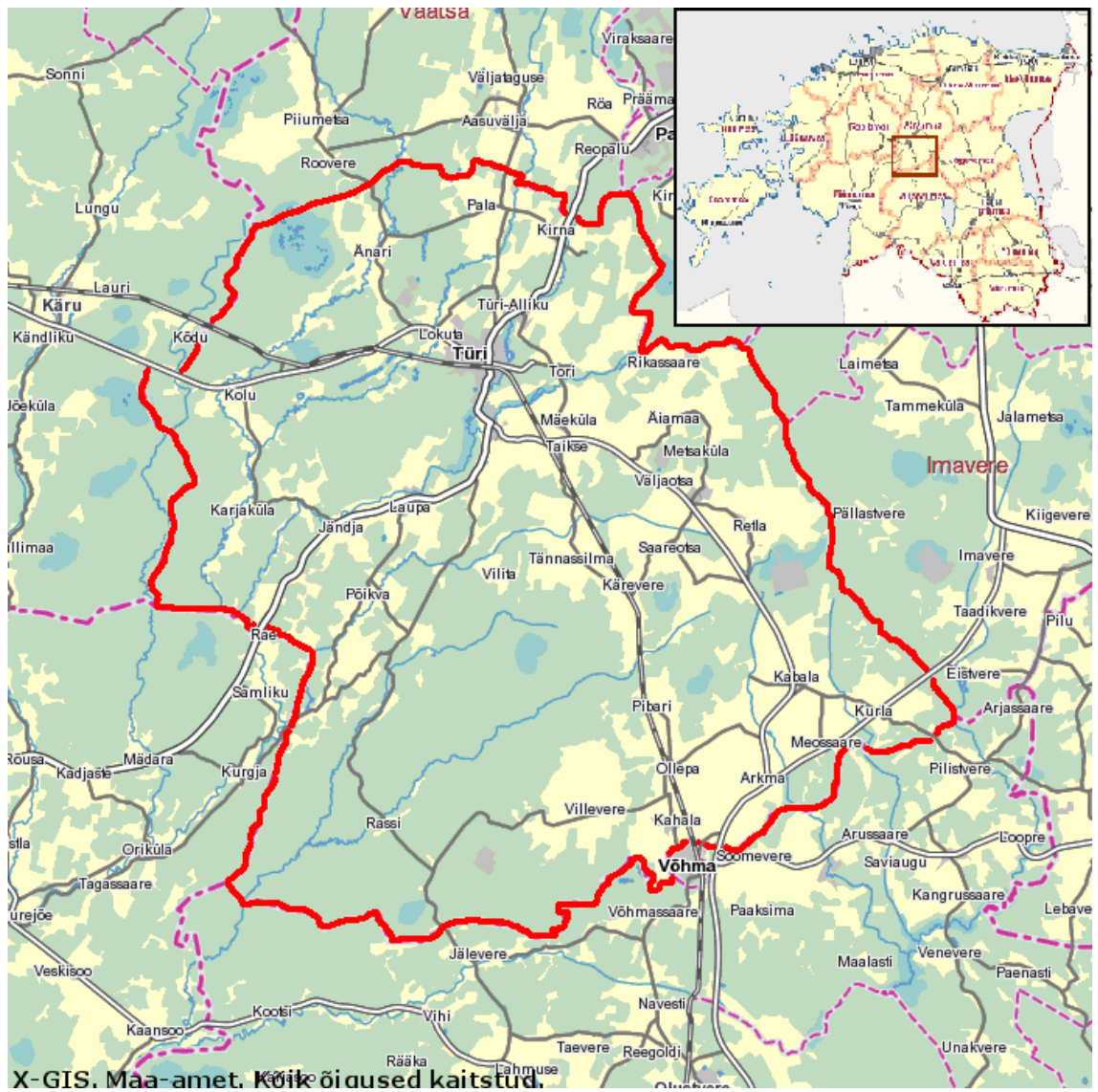
- pliatsid, viltpliatsid
- tolmuimejakoti sisu
- helilindid ja kassetid
- tapeedijäägid
- sidumismaterjal, plaastrid
- vatt
- ühekordselt kasutatavad mähkmed
- hambaharjad
- vanad kammid
- juuksed ja koerakarvad
- pagaritoodete pakendi sulgurklambrid
- kleepsildid
- kommipaberid
- aiakärude kummid (ka sisekummid)
- tühjendamata ja määrdunud pakendid
- katkised vihmavarjud
- juuksekkummid ja muud juukseklambrid
- rihmad ja pandlad
- katkised kuuseehted ja jõulukaunistused

Antud nimekiri pole täielik. Lisainformatsiooni tuleb küsida valla keskkonnaspetsialistilt või Väätša prügilast (AS Väätša Prügila sorteerimisinfo, 2009).

Lisa 8. Konteineri tühjenduse piirhinnad Türi vallas (Türi valla jäätmemajandus, 2009)

Konteineri maht (l)	Hind koos käibemaksuga (kr)
80	30
120/140	30
240	57
340/370	72
600	82
800	115,05
1500	201,96
2500	290
4500	549,88

Lisa 9. Türi valla kaart (Maa-Amet, 2009)



Lisa 10. Antud töö koostamiseks tehtud küsitlus

Lugupeetud küsimustiku täitja(d).

Minu nimi on Mari Bachman ja ma õpin Tartu Ülikooli Türi Kolledži kolmandal kursusel keskkonnateaduse erialal. Pöördun Teie poole palvega, et leiaksite aega ja võimalust vastata mõningatele küsimustele, mis on minu lõputöös sisalduva uurimistöö üks osa ning käsitlevad kodumajapidamistes tekkivate jäätmete sorteerimist ja kogumist Türi vallas.

Valikvastustel („jah”, „ei” jne) tehke sobiva vastuse ees olevale punktile ring ümber või märgistage see muul viisil.

Anonüümsuse tagamiseks ärge küsimustiku täitmisel märkige sellele oma nime ning vastuste põhjendustes ärge kirjeldage palun konkreetseid sündmusi, mis võiksid kahjustada Teie pere privaatsust, vaid piirduge üldistustega.

Loodan Teie abile ja koostööle.

1. Kas olete liitunud korraldatud olmejäätmeveo süsteemiga?

- Jah
- Ei

2. Kas Teil on sõlmitud jäätmeveo leping Adelan Prügiveod OÜ-ga ja kas olete selle firma tööga rahul?

.....

.....

.....

.....

3. Kui Te pole korraldatud olmejäätmeveo süsteemiga ühinenud, siis mis on olnud selle põhjuseks?

- Vabastus

- Muu (palun kirjeldage pikemalt N: lepingut pole sõlmitud, tühjendusgraafikut pole saadetud vms)

.....

.....

.....

.....

4. Kui vastasite küsimusele nr 2 „jah”, siis millised konteinerid Teil on?

- Olmejäätmete
- Pakendijäätmete
- Vanapaberi ja papi
- Muu.....

5. Kui suure mahuga on Teie konteiner(id)?

.....

.....

6. Kui tihti Teie konteinerit/konteinereid tühjendatakse?

.....

.....

7. Kui palju Te pöörate tähelepanu prügi sorteerimisele (ohtlikud jäätmed, pakendijäätmed, biolagunevad jäätmed ja vanapaber-papp eraldi)?

.....

.....

.....

.....

.....

8. Kas võimalused sorteeritud jäätmete üleandmiseks on piisavad? Palun kirjeldage olukorda.

- Jah
- Ei

.....
.....
.....
.....

9. Palun nimetage ohtlikke jäätmeid ja kirjeldage miks nad on keskkonnale ohtlikud?

.....
.....
.....
.....
.....

10. Kas Teie pere on kunagi prügi metsa alla, kraavi, karjääri vms kohta visanud või vedanud?

- Jah
- Ei

11. Kui vastasite eelmisele küsimusele „jah”, siis mis oli selle põhjuseks ja mida saaks teha, et edaspidi selliseid asju ei juhtuks?

.....
.....
.....
.....
.....
.....

12. Kas olete oma kinnistul prügi (sh plastmasse) põletanud?

- Jah
- Ei

13. Kas Te põletate ka praegu oma kinnistul prügi (sh plastmasse)?

- Jah
- Ei

14. Kui vastasite kahele eelnevale küsimusele „jah”, siis kas Te põletasite või põletate prügi:

- Ahjus
 - Pliidi all
 - Õues
 - Muu.....
-

15. Kui vastasite küsimusele nr 15 „jah”, siis tooge välja mida ja kui palju. Kas oskate välja tuua põhjuseid, miks seda teha ei tohiks?

.....

.....

.....

.....

Lõpetuseks mõned vastaja andmed:

Elukoht:

I

- Türi linn
- Särevere alevik
- Oisu alevik
- küla

II

- Eramaja
- Kortermaja

TÄNAN ABI JA KOOSTÖÖ EEST!